

**TRIBUNALE DI PALERMO
SEZIONE SESTA CIVILE
ESECUZIONI IMMOBILIARI**

G. Es. Dott. ssa Valentina Imperiale

Procedura esecutiva n. 711/2017 R.G. Es.

DOCUMENTAZIONE FOTOGRAFICA

**Il CTU
Arch. Gabriella Ammirata**





Foto 1 – Cannello di ingresso dalla via L. Vanvitelli n. 5



Foto 2 – Cannello di ingresso al locale cantina da via Monte Billiemi n. 2





Foto 3 – veduta dell'area condominiale



Foto 4 – Accesso alla scala B - Palazzina C



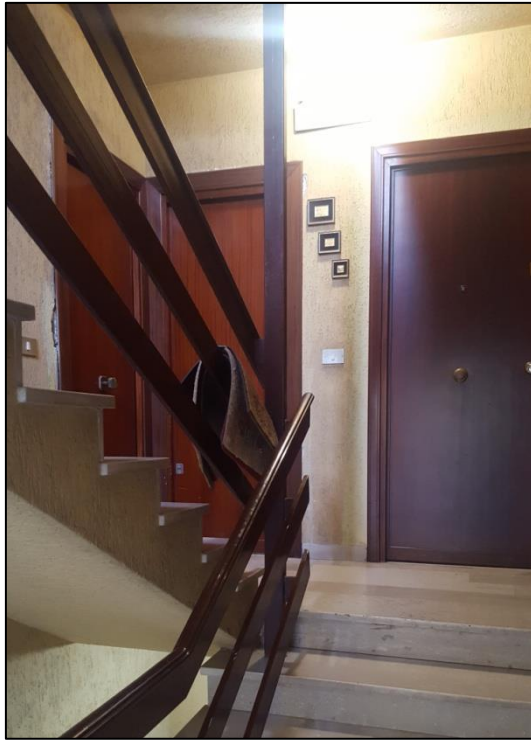


Foto 5 – Ingresso all'unità immobiliare pignorata



Foto 6 – ingresso e salone





Foto 7 – salone

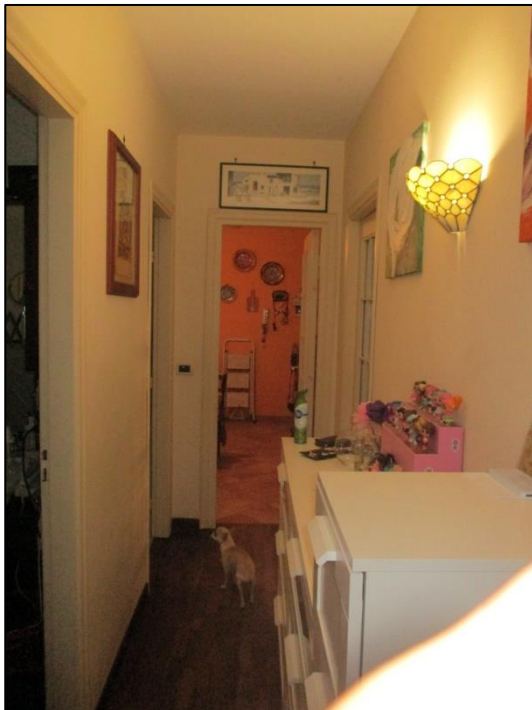


Foto 8 – corridoio di disimpegno

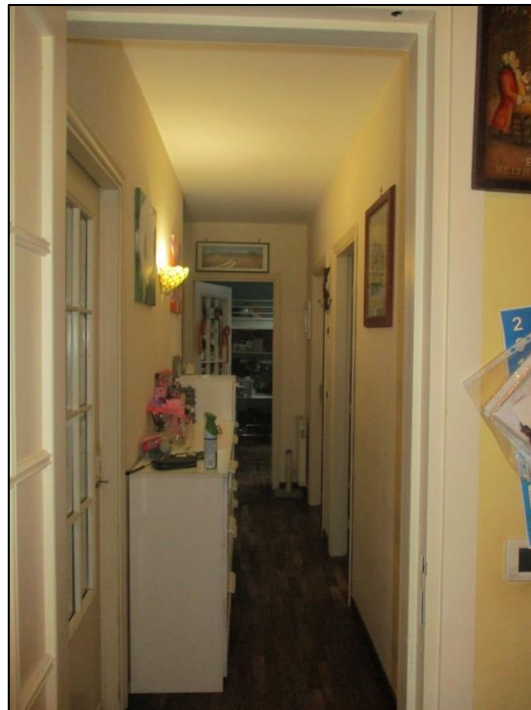


Foto 9 – corridoio di disimpegno





Foto 10 – wc bagno



Foto 11 – wc doccia



Foto 12 – cucina soggiorno



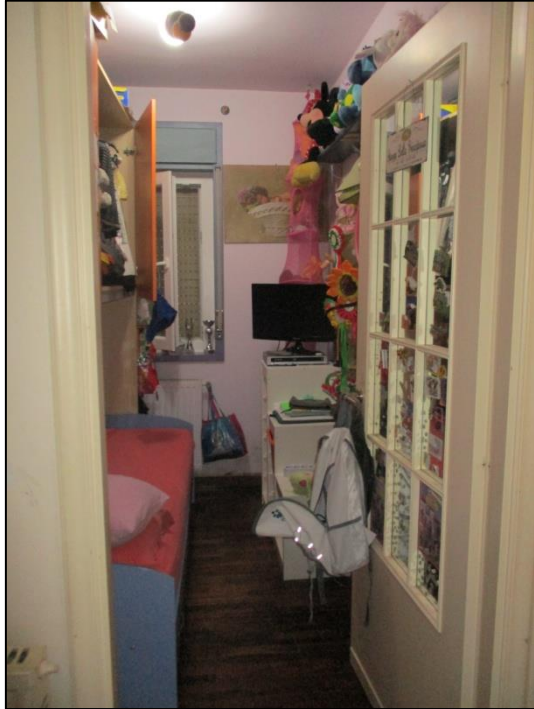


Foto 13 – stanza L1



Foto 14 – stanza L2



Foto 15 – stanza L3



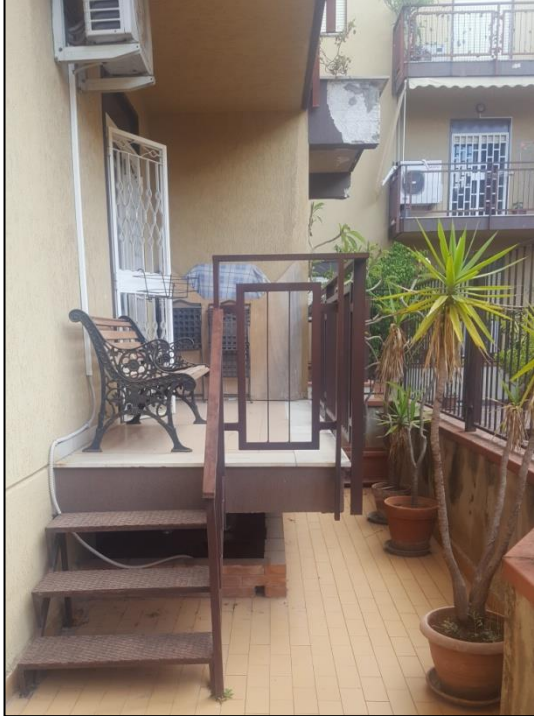


Foto 16 – villetta su prospettprincipale



Foto 17 – villetta su prospetto posteriore



Foto 18 – Scrostamenti della tinteggiatura



Foto 19 – tracce di umidità da condensa





Foto 20 – a sinistra locale cantina staggiato, a destra quello occupato dai debitori



Foto 21– Interno cantina





Foto 22– Interno cantina



Foto 23– Tracce di infiltrazioni sul pilastro

