

DOCUMENTAZIONE FOTOGRAFICA

IMMOBILE SITO A PIEVE DI CENTO (BO),
VIA 2 AGOSTO 1980 ■■■■■

Foto n. 1



PROSPETTO GENERALE DEL FABBRICATO CONDOMINIALE - FRONTE DI INGRESSO



Foto n. 2



PROSPETTO SUD FABBRICATO – APPARTAMENTO AL P. 1

Foto n. 3



PROSPETTO SUD FABBRICATO – APPARTAMENTO AL P. 1 E GARAGE

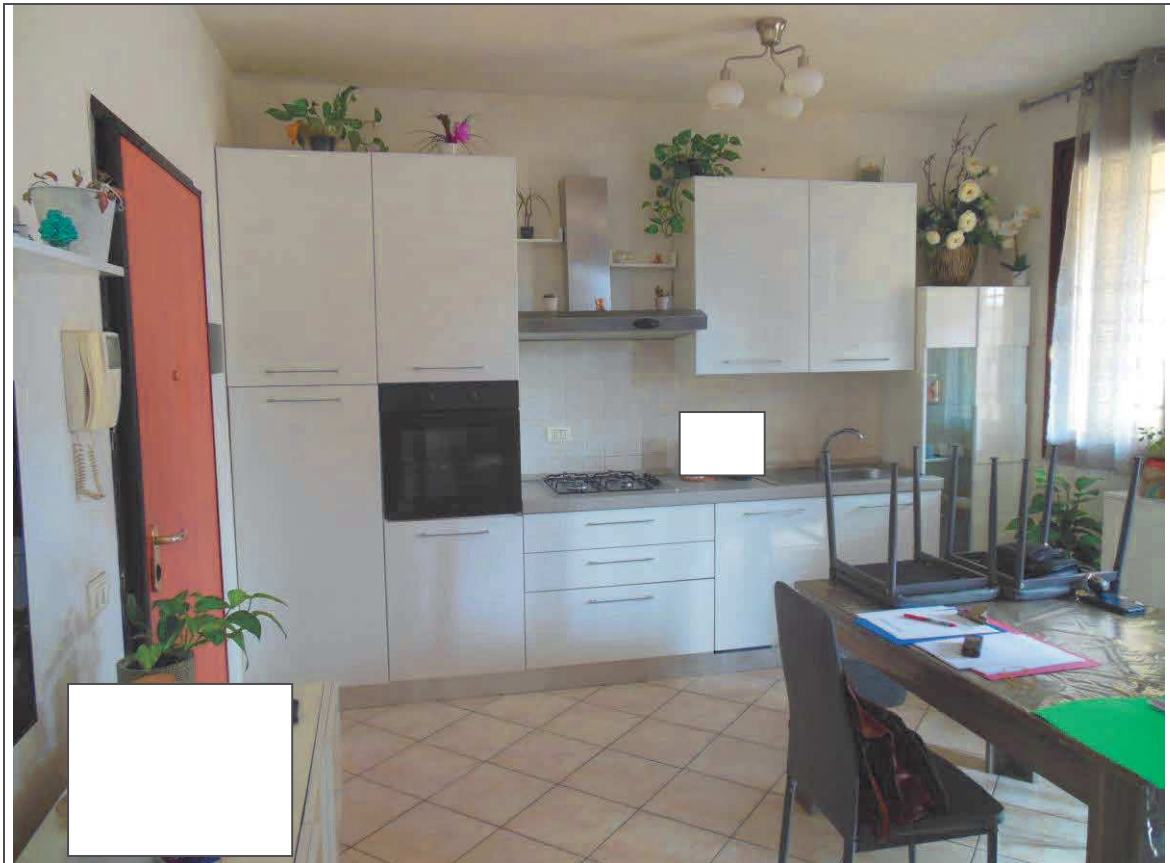


Foto n. 4



PROSPETTO SUD FABBRICATO – GARAGE

Foto n. 5



INTERNO APPARTAMENTO

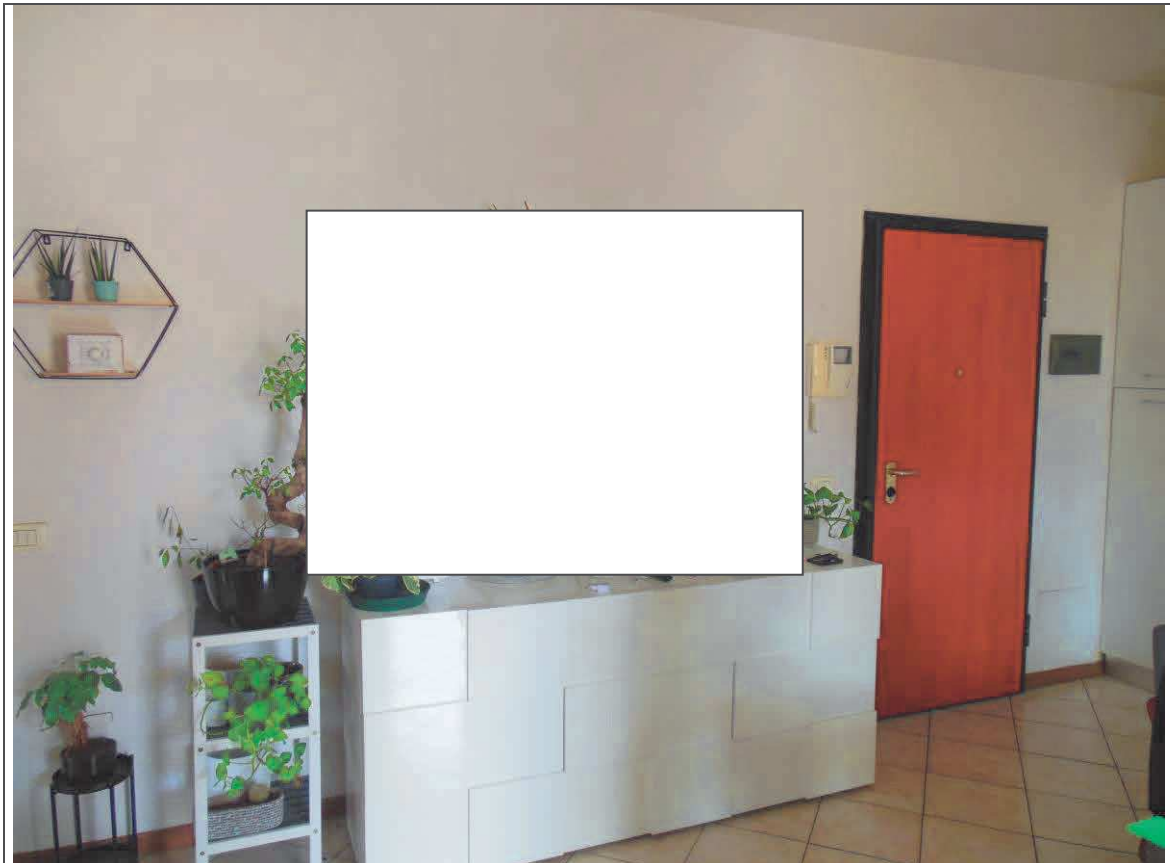


Foto n. 6



INTERNO APPARTAMENTO

Foto n. 7



INTERNO APPARTAMENTO



Foto n. 8



INTERNO APPARTAMENTO (LOGGIA SU SOGGIORNO)

Foto n. 9



INTERNO APPARTAMENTO



Foto n. 10



INTERNO APPARTAMENTO



Foto n. 11



INTERNO APPARTAMENTO (LOGGIA SU CAMERA DA LETTO)

Foto n. 12



IMPIANTISTICA



INTERNO APPARTAMENTO



Foto n. 13



Foto n. 14



INTERNO APPARTAMENTO



Foto n. 15



IMPIANTISTICA



Foto n. 16



IMPIANTISTICA

Foto n. 17



GARAGE





INTERNO GARAGE

