

Doc. 3

Prot. N. 31330

Mod. N. 33

Reg. N. 609



COMUNE DI PADOVA

DIVISIONE IV - IGIENE - SANITÀ - ASSISTENZA

AUTORIZZAZIONE PER ABITABILITA'

IL SINDACO

VISTA la domanda del Sig. 

presentata allo scopo di ottenere l'autorizzazione ad abitare l'edificio

posto in via **Da Nanni n° 32**

Mapp. N. **304/b-307/b-** Foglio **II°** Sez. **D**
286/b-133/f

essendo ultimati i lavori di (**nuova costruzione-NON DI LUSBO-**

VISTO il permesso di costruzione rilasciato in data **20.3.1962**

Reg. N. **1773** Prot. N. **5897**

VISTA la relazione dell'Ufficiale Sanitario sulle condizioni igieniche dell'edificio ai sensi dell'art. 221 del Testo Unico LL. SS. 27-7-1934, n. 1265

AUTORIZZA

ad abitare l'edificio di cui sopra.

Padova, li **27 Ottobre 1962**



IL SINDACO

(1) Nuova costruzione - ampliamento - sopraelevazione - restauro - modifica.

La tassa di concessione governativa di L. **41.000** è stata versata al 1° Ufficio I. G. E. di Roma sul C/C n. 9/46000 come da bolletta N. **352** in data **7.8.1962**





20 MAR. 1962

Rilasciato permesso il

Referiti dall'Ufficio del LL. PP.

28.9.62 *spettacolo eseguito in conformità del progetto*

Il Sindaco della Municipalità

Il Sindaco di Comune

Visti: L'Impugnata City

[Signature]

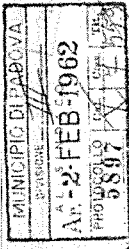
Rilasciato il Delle Onze per l'abitabilità in base alla domanda n. 31330/62

L'Impugnata licenziata

[Signature]

Visto: passi agli atti

Il Segretario



NUM. 1773/61

Il sottoscritto

con domicilio in Padova, Via F. Testi, 46/11, 35100

chiede di essere autorizzato a dar corso al progetto di (1) *Realizzare un complesso di*

ad uso (1) *abitazione* in Via o Piazza *Stavola* *Bovariera*

no. 1, map. n. 324/03/17 *part. 133/10*, II

il terreno a di proprietà della *Edizione*

Autore del progetto è (1) *ING. ROMA, LUDOVICO TORIGLIANI*

ed il tecnico incaricato della direzione dei lavori è *ING. ROBERTO ZIN*

ATO *20 FEB 1962*

A completamento della domanda viene indicata il sottoscritto dichiara che:

Il lotto è compreso nel piano di lottizzazione di

1) LA SUPERFICIE NETTA (1) DEL LOTTO E' DI MQ. 1000

2) LA SUPERFICIE COPERTA E' DI MQ. 300

3) ALLO SMALTIMENTO DEI RIFIUTI SOLIDI E LIQUIDI DELLA CASA SI PROVEDE

4) ALL'APPROVVIGIONAMENTO IDRICO DELLA CASA SI PROVEDE

5) ALL'ISOLAMENTO DEL FABBRICATO DALL'UMIDITA' DEL SOTTOSUOLO SI PROVEDE

6) IL COSTRUENDO EDIFICIO SORSORA' ALE SEGUENTI DISTANZE DAI CONFINI

3.500 DAL VICINO EDIFICIO E 4.500 DALLA STRADA

7) ED ALLE SEGUENTI DISTANZE DAGLI EDIFICI LIMITROFI

8.500 DAL VICINO EDIFICIO E 4.500 DALLA STRADA

8) L'ALTEZZA DEI MEDESIMI E' RISPETTIVAMENTE 6.30

9) LA LARGHEZZA DEL VIL. SARA' QUALE PROSPETTA L'EDIFICIO IN PROGETTO

10) L'ALTEZZA DELL'EDIFICIO SARA' DI METRI 24.40

11) NELLA ESECUZIONE DELL'OPERA SARA'

IN CEMENTO ARMATO

Appl. effetti degli artt. 1 e 2 del Regolamento edilizio e il presente si allegano alla presente domanda i

disegni con una didascalia illustrativa il valore, il tipo di materiale, i materiali di rivestimento e degli infissi

dei prospetti nei tipi presentati, nonché l'orientamento esatto.

Si dichiara che il sottoscritto provvede a suo rischio e pericolo e sotto la sua responsabilità alla sopra

elencata, a tutte le spese, a tutte le condizioni, a tutte le responsabilità, a tutte le conseguenze, a tutte le

informazioni, a tutte le comunicazioni, a tutte le comunicazioni, a tutte le comunicazioni, a tutte le

informazioni, a tutte le comunicazioni, a tutte le comunicazioni, a tutte le comunicazioni, a tutte le

informazioni, a tutte le comunicazioni, a tutte le comunicazioni, a tutte le comunicazioni, a tutte le

informazioni, a tutte le comunicazioni, a tutte le comunicazioni, a tutte le comunicazioni, a tutte le

informazioni, a tutte le comunicazioni, a tutte le comunicazioni, a tutte le comunicazioni, a tutte le

informazioni, a tutte le comunicazioni, a tutte le comunicazioni, a tutte le comunicazioni, a tutte le

informazioni, a tutte le comunicazioni, a tutte le comunicazioni, a tutte le comunicazioni, a tutte le

informazioni, a tutte le comunicazioni, a tutte le comunicazioni, a tutte le comunicazioni, a tutte le

informazioni, a tutte le comunicazioni, a tutte le comunicazioni, a tutte le comunicazioni, a tutte le

informazioni, a tutte le comunicazioni, a tutte le comunicazioni, a tutte le comunicazioni, a tutte le

informazioni, a tutte le comunicazioni, a tutte le comunicazioni, a tutte le comunicazioni, a tutte le

informazioni, a tutte le comunicazioni, a tutte le comunicazioni, a tutte le comunicazioni, a tutte le

informazioni, a tutte le comunicazioni, a tutte le comunicazioni, a tutte le comunicazioni, a tutte le

informazioni, a tutte le comunicazioni, a tutte le comunicazioni, a tutte le comunicazioni, a tutte le

informazioni, a tutte le comunicazioni, a tutte le comunicazioni, a tutte le comunicazioni, a tutte le

informazioni, a tutte le comunicazioni, a tutte le comunicazioni, a tutte le comunicazioni, a tutte le

informazioni, a tutte le comunicazioni, a tutte le comunicazioni, a tutte le comunicazioni, a tutte le

informazioni, a tutte le comunicazioni, a tutte le comunicazioni, a tutte le comunicazioni, a tutte le

informazioni, a tutte le comunicazioni, a tutte le comunicazioni, a tutte le comunicazioni, a tutte le

informazioni, a tutte le comunicazioni, a tutte le comunicazioni, a tutte le comunicazioni, a tutte le

informazioni, a tutte le comunicazioni, a tutte le comunicazioni, a tutte le comunicazioni, a tutte le

IL SOTTOSCRITTO ASSUME LA RESPONSABILITÀ DELLA ESATTEZZA E VERIDICITÀ DELLE SUE POSTE DICHIARAZIONI E SI OBBLIGA DI OSSERVARE PER I LAVORI PROGETTATI LE NORME PARTICOLARI DEL REGOLAMENTO COMUNALE DI EDILIZIA E DI QUELLO DI IGIENE.

Firma: 12-2-1952

Firma del direttore del cantiere
[Signature]
 Via Alessandria

Firma del committente
[Signature]
 Fratellastasio Valle 43 D

- (11) Per lavori da non rinviare in tempo e obbligazione di esecuzione di un contratto di appalto.
- (12) "Firma costruttore" e "Firma di committente" e "Firma di direttore del cantiere".
- (13) "Firma di direttore del cantiere" e "Firma di committente" e "Firma di direttore del cantiere".
- (14) "Firma di direttore del cantiere" e "Firma di committente" e "Firma di direttore del cantiere".

Il sottoscritto, progettista e redattore degli elaborati tecnici annessi alla presente istanza tendente ad ottenere il rilascio del permesso di costruzione, assume la piena e completa responsabilità in merito alla veridicità ed esattezza degli elementi risultanti dagli elaborati medesimi.

Firma del progettista
[Signature]
 Via Flo Gilliani 5

DIVISIONE II L. P. P.
 Soggetto a dritti per via
 e relative trasferimenti
 Totale 1500 / 1400 / 2000

RIPARTIZIONE EDILIZIA PRIVATA
 9-2-62

Sono rispettate le norme di zona. parere favorevole
[Signature]

COMMISSIONE EDILIZIA
 9 FEB. 1952

[Signature]
 LA COMMISSIONE EDILIZIA
 ESPRIME PARERE FAVOREVOLA E FAVORITO

| | | | |
|--|---|--|---|
| 1) RIP. ED. PRIVATA -CONTRARIO- | 2) COM. EDILIZIA FAVOREVOLE -CONTRARIO- | 3) RIP. STRADE FAVOREVOLE -CONTRARIO- | 4) DEL. IGIENE FAVOREVOLE CONTRARIO |
| SÌ DICHIARA CHE IL PROGETTO IN ESAME RISPONDE LE NORME DEL P. R. G. L'Ing. Carlo Bignardone | | VISTO: SI ESPRIME PARERE FAVOREVOLE AL RILASCIO DELLA LICENZA EDILIZIA. L'Ing. Carlo | |

PROVVEDIMENTI DEL SINDACO

VISTO: SI ESPRIME IL PERMESSO

[Signature]
 L'Assessore all'U. P. P.

VISTO: SI ESPRIME IL NECESSARIO IL NELLA OSTA VIGILI DEL FUSCO.
 NECESSARIO LA DIMOSTRAZIONE DELLA ANVENUTA DIMISSIONE ALLA PREFETTURA DELLE OSESE
 IN CEMENTO ARMATO.

RINNOVI

1) VISTA la domanda di rinnovo in data
 NELLA OSTA.
 L'Assessore all'U. P. P.

2) VISTA la domanda di rinnovo in data
 NELLA OSTA.
 L'Assessore all'U. P. P.

3) VISTA la domanda di rinnovo in data
 NELLA OSTA.
 L'Assessore all'U. P. P.

1 copia

COPIA PER L'UFFICIO

Prot. N. 31330

Mod. N. 33

Reg. N. 609/69

5



COMUNE DI PADOVA

DIVISIONE IV - IGIENE - SANITA' - ASSISTENZA

AUTORIZZAZIONE PER ABITABILITA'

IL SINDACO

VISTA la domanda del Sig. [REDACTED]

presentata allo scopo di ottenere l'autorizzazione ad abitare l'edificio

posto in via **De Nanni n°32** **28105**

Mapp. N. **304/b-307/b-**
286/b-133/f Foglio **II°** Sez. **D**

essendo ultimati i lavori di ('**nuova costruzione-NON DI LUSO-**

VISTO il permesso di costruzione rilasciato in data **20.3.1962**

Reg. N. **1773** Prot. N. **5897**

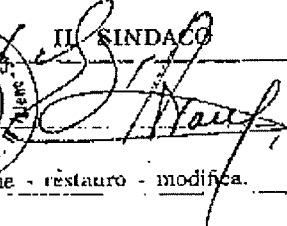
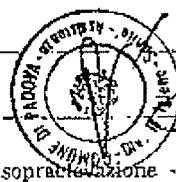
VISTA la relazione dell'Ufficiale Sanitario sulle condizioni igieniche dell'edificio ai sensi dell'art. 221 del Testo Unico LL. SS. 27-7-1934, n. 1265

AUTORIZZA

ad abitare l'edificio di cui sopra.

Padova, li **27 Ottobre 1962**

Amey

IL SINDACO



(1) Nuova costruzione - ampliamento - sopraelevazione - restauro - modifica.

La tassa di concessione governativa di L. **41.000**
Roma sul C/C n. 9/46000 come da bolletta N. **352**
è stata versata al 1° Ufficio I. G. E. di Padova in data **7.8.1962**





Reg. N. 1773/61
Prot. N. 5897

Mod. N. 32

Diritti
di Esposizione
L. 20.



COMUNE DI PADOVA

DIV. III - LL.PP. - R.P. VI. AMMINISTRATIVA

PERMESSO DI VARIANTE PROG. 1773/61 IL SINDACO

— Vista la domanda in data 2 febbraio 1962

presentata da lla Sig.ra [REDACTED]

— domicili. in Prato della Valle, 23 d -
per ottenere il permesso di variante al prog.n. 1773/

961 - di costruzione di fabbricati;

sul Mopp. N. 304 a, 307 foglio II^a Sezione D
sul Mopp. N. 286 a, 133 b, favorevole

— Udito il parere della Commissione Edilizia ed Ornato,

espresso il 9 febbraio 1962;

— Rimanendo salvi e impregiudicati i diritti dei terzi;

AUTORIZZA

La Sig.ra Tenani Maria

a procedere alla variante al prog.n. 1773/961 - di
costruzione di fabbricato ad uso di abitazione in
Strada Moventana;

~~XXXXXXXXXXXX~~ in conformità di disegni presentati, con l'ob-
bligo della osservanza, sotto la sua piena responsabilità, di tutte le
norme contenute nei regolamenti comunali di edilizia, di igiene,
nel R. D. L. 22 Novembre 1937 n. 2105 e nella legge urbanistica
17 - 8 - 1942 n. 1150.

E fatto obbligo di opporre in cantiere un cartello di m. 1 x 1,50
con i nominativi dell'impresa, del progettista e del direttore dei lavori.

SCARICATO
20 FEB. 1967

(Art. 12 Reg. Com. di Edilizia e d'Ornato - Circ. Min. del 24-1-1953).

Il progetto vistato dal Sindaco dovrà essere conservato diligentemente nel cantiere di lavoro e presentato ad ogni richiesta dei tecnici addetti alla vigilanza dei lavori e degli agenti municipali, unitamente al presente permesso.

E rigorosamente vietato dare tinte o vernici su tutto ciò che nell'edificio risulta essere di pietra naturale.

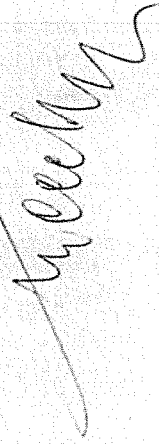
XXXXXX

IL SINDACO

Si concede il permesso a condizione che:
i locali di abitazione a piano terra abbiano un'altezza di m. 3,00; con sottostante vespaio aereato alto cm. 40; sia costruita razionale fognatura; il locale caldaia abbia aereazione porzionata ed una buona combustione.

Padova, li 20 MAR. 1962

P. IL SINDACO

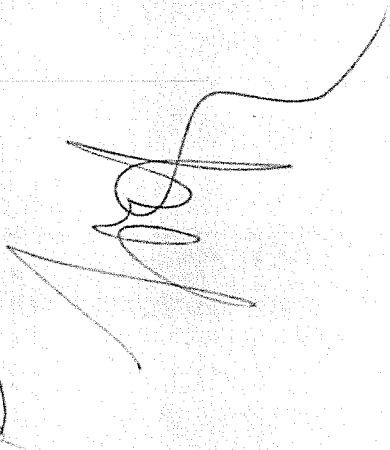
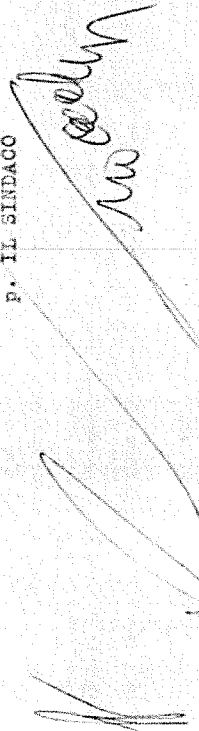


Postillae

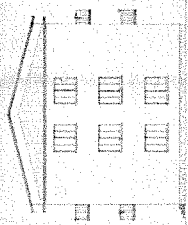
Nella indicazione dei dati catastali si legga: Kappelli nr.ri 304 b, 307 b, 286 b, 133 f (e non 304 a, 307 a, 286 a, 133 b), Foglio II°, Sezione D.

Padova, li 29 OTT. 1962

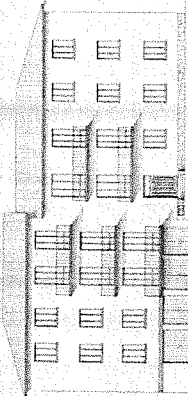
P. IL SINDACO



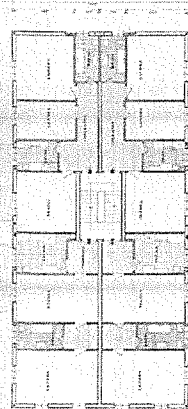
Maria Alberta
Via Altinate 11/A



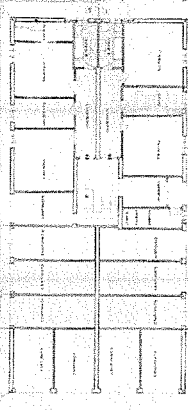
ESTERILIZADOR



ESTERILIZADOR



ESTERILIZADOR



ESTERILIZADOR



BARCELONA
INSTITUTO DE INVESTIGACIONES Y ESTUDIOS
CIENTÍFICOS Y TECNOLÓGICOS
C/ DE LA UNIVERSITAT, 156
08008 BARCELONA, SPAIN
TEL: 93 549 30 00
FAX: 93 549 30 01
WWW.IECS.BCNOA.CAT

IL SOTTOSCRITTO ASSUME LA RESPONSABILITA' DELLA ESATTEZZA E VERIDICITA' DELLE SUESPOSTE DICHIARAZIONI E SI OBBLIGA DI OSSERVARE PER I LAVORI PROGETTATI LE NORME PARTICOLARI DEL REGOLAMENTO COMUNALE DI EDILIZIA E DI QUELLO DI IGIENE.

Padova, 9-XII-1961

Firma del direttore del lavoro

[Handwritten signature]
Indirizzo *Via Altinate*

Firma del committente

[Redacted signature]
Indirizzo *[Redacted address]*

- (1) Per coloro che non risiedono in Padova è obbligatoria l'elezione di un particolare domicilio in questa città.
- (2) « nuova costruzione » - « restauro » - « modifica » - « ampliamento » ecc.
- (3) « civile abitazione » - « industriale » - « casa colonica » - « casa economica » - « casa popolare » ecc.
- (4) Ove si tratti di nuove costruzioni importanti, il progetto deve essere firmato da un Ingegnere o da un Architetto iscritto all'Albo. Per le piccole costruzioni e per i riatti di limitata importanza è sufficiente la firma di un Geometra o Perito Agrimensore pure iscritto al rispettivo Albo. E' obbligatoria la firma di un Ingegnere o Architetto qualora nella costruzione di faccia uso di strutture in cemento armato.
- (5) Al netto da eventuali aree destinate ad uso pubblico.
- (6) Nel solo caso in cui il progetto riguardi sopraelevazione di fabbricato esistente.

« Il sottoscritto, progettista e redattore degli elaborati tecnici annessi alla presente istanza tendente ad ottenere il rilascio del permesso di costruzione, assume la piena e completa responsabilità in merito alla veridicità ed esattezza degli elementi risultanti dagli elaborati medesimi ».



Firma del progettista

ing. Leonardo Lorigiola
Indirizzo *Padova via Pio Chieli 5*

DIVISIONE IP LL, PP.

Soggetto a diritti per visite
e relative trasferte

L. 5500
" 2100
Totale L. 7600

99 GEN. 1962

li

RIPARTIZIONE EDILIZIA PRIVATA

ESTENSIVA "A"

15 DIC. 1961

Sono rispettate le norme di zona. - parere favorevole.

[Handwritten signature]

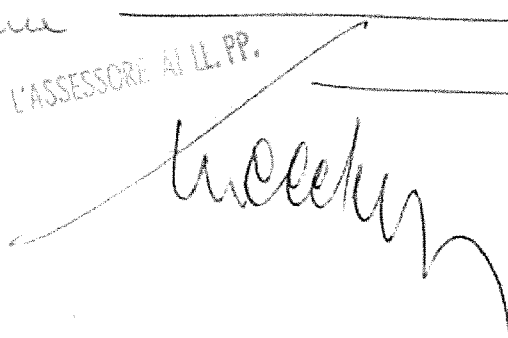
Vita ofani



| | | | |
|---|--|--|---|
| 1) RIP. ED. PRIVATA FAVOREVOLE CONTRARIO | 2) COMM. EDILIZIA FAVOREVOLE CONTRARIO | 3) RIP. STRADE FAVOREVOLE CONTRARIO | 4) UFF. IGIENE FAVOREVOLE CONTRARIO |
| DA CONVENZIONARSI | | CONVENZIONATO | DA NON CONVENZIONARSI |
| SI DICHIARA CHE IL PROGETTO IN ESAME RISPETTA LE NORME DEL P. R. G. NON RISPETTA L' Ingr. Capo Ripartizione  | | VISTO: SI ESPRIME PARERE FAVOREVOLE CONTRARIO AL RILASCIO DELLA LICENZA EDILIZIA. L' Ing. Capo  | |

PROVVEDIMENTI DEL SINDACO

VISTO: ~~SI CONCEDE~~ IL PERMESSO. *53 GEN 1973*
di inizio alle condizioni parti dell'ufficio
~~NON SI CONCEDE~~

L'ASSESSORE AI LL. PP.


~~SI RITIENE~~ NECESSARIO IL NULLA OSTA VIGILI DEL FUOCO.
~~NON SI RITIENE~~

~~NON E'~~ NECESSARIO LA DIMOSTRAZIONE DELLA AVVENUTA DENUNCIA ALLA PREFETTURA DELLE OPERE IN CEMENTO ARMATO.

R I N N O V I

1) VISTA la domanda di rinnovo in data
 NULLA OSTA.

L' Assessore ai LL. PP.

2) VISTA la domanda di rinnovo in data
 NULLA OSTA.

L' Assessore ai LL. PP.

3) VISTA la domanda di rinnovo in data
 NULLA OSTA.

L' Assessore ai LL. PP.



Inviato il _____

Rilasciato permesso il _____

31 GEN, 1962

Referti dell'Ufficio dei LL. PP.

L'Incaricato della sorveglianza

L'Ingegnere di Sezione

Visto: L'Ingegnere Capo

Rilasciato il Nulla Osta per l'abitabilità in base alla domanda n. _____

L'Ingegnere Incaricato

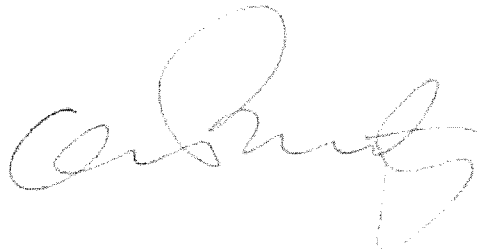
Visto: passi agli atti.

Il Segretario



COMMISSIONE EDILIZIA

15 DIC 2011



LA...
ESFRIME...
...TOLE





