

FABBRICATO – Comune di Rosà (VI)
Catasto Fabbricati, Foglio 8 – Particella n.292



FOTO 1 – Vista da nord/est (da Via S. Marco)



FOTO 2 – Accesso pedonale fronte nord



FOTO 3 – Vista da nord/ovest (da Via S. Marco)



FOTO 4 – Vista da ovest



FOTO 5 – Vista da ovest



FOTO 6 – Ingresso pedonale e carraio fronte ovest da corte



FOTO 7 – Fronte ovest da corte interna



FOTO 8 – Angolo sud/ovest da corte interna



FOTO 9 – Fronte sud/est corte pertinenziale



FOTO 10 – Manufatto in lamiera angolo sud/est da terrazzo p. primo



FOTO 11 – Corte interna con spigolo sud/ovest fabbricato



FOTO 12 – Ingresso comune fabbricato fronte nord

Unità abitativa ai piani rialzato e seminterrato
Comune di Rosà (VI) – Catasto Fabbricati, Foglio 8 Particella n.292 sub.5



FOTO 13 – Piano rialzato: ingresso da vano scala comune



FOTO 14 – Piano rialzato: zona ingresso da soggiorno



FOTO 15 – Piano rialzato: angolo sud/ovest soggiorno



FOTO 16 – Piano rialzato: climatizzatore in soggiorno

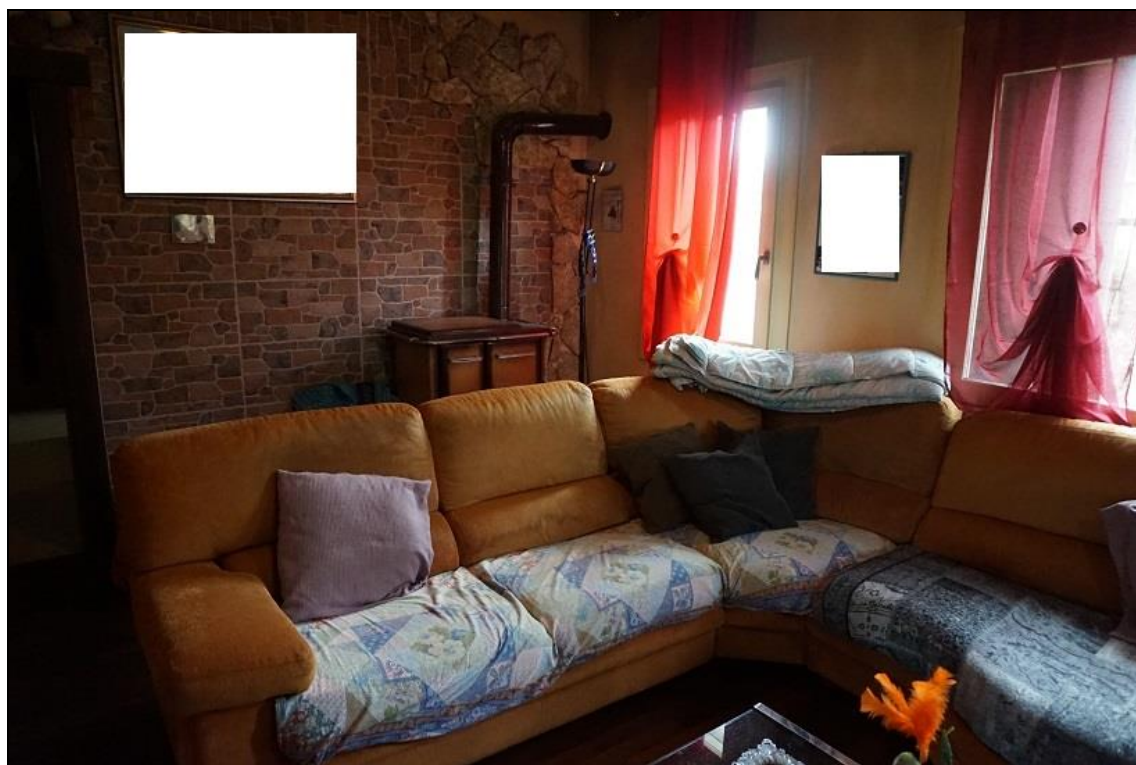


FOTO 17 – Piano rialzato: angolo sud/est soggiorno



FOTO 18 – Piano rialzato: angolo nord/ovest cucina



FOTO 19 – Piano rialzato: cucina da soggiorno



FOTO 20 – Piano rialzato: disimpegno zona notte



FOTO 21 – Piano rialzato: camera a nord



FOTO 22 – Piano rialzato: bagno

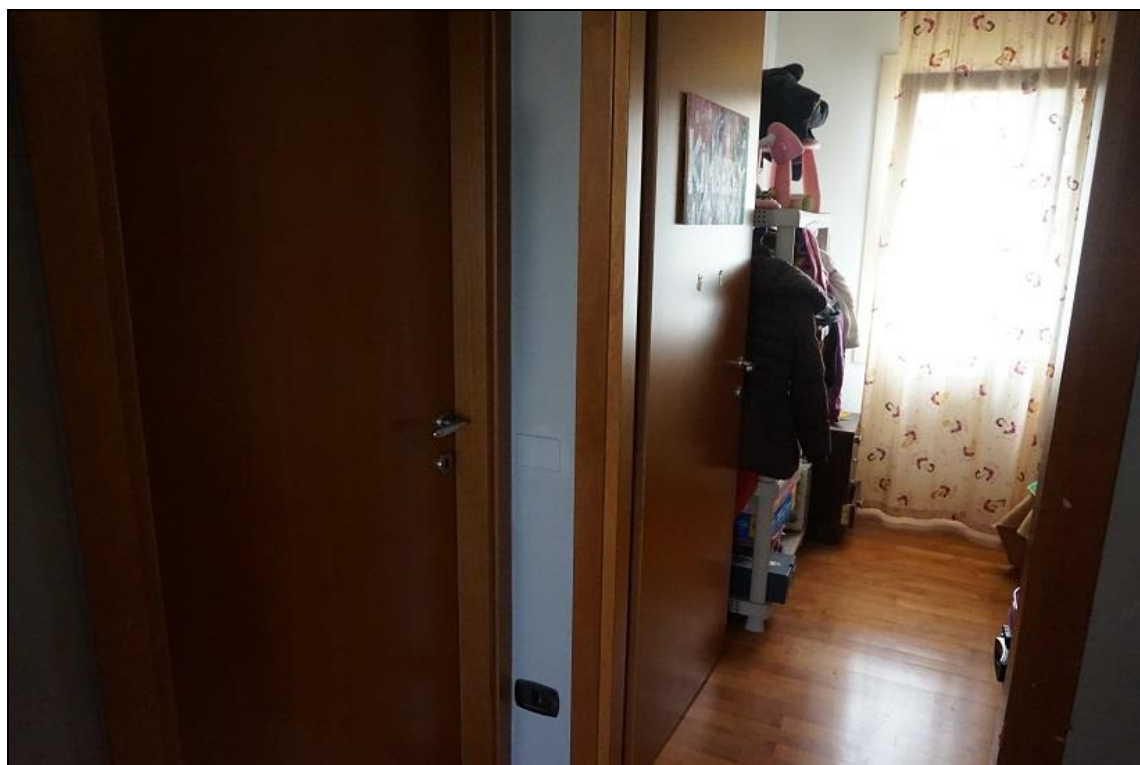


FOTO 23 – Piano rialzato: camera a sud/ovest



FOTO 24 – Piano rialzato: camera a sud/ovest



FOTO 25 – Piano rialzato: camera a sud/est



FOTO 26 – Piano rialzato: ripostiglio a nord/ovest

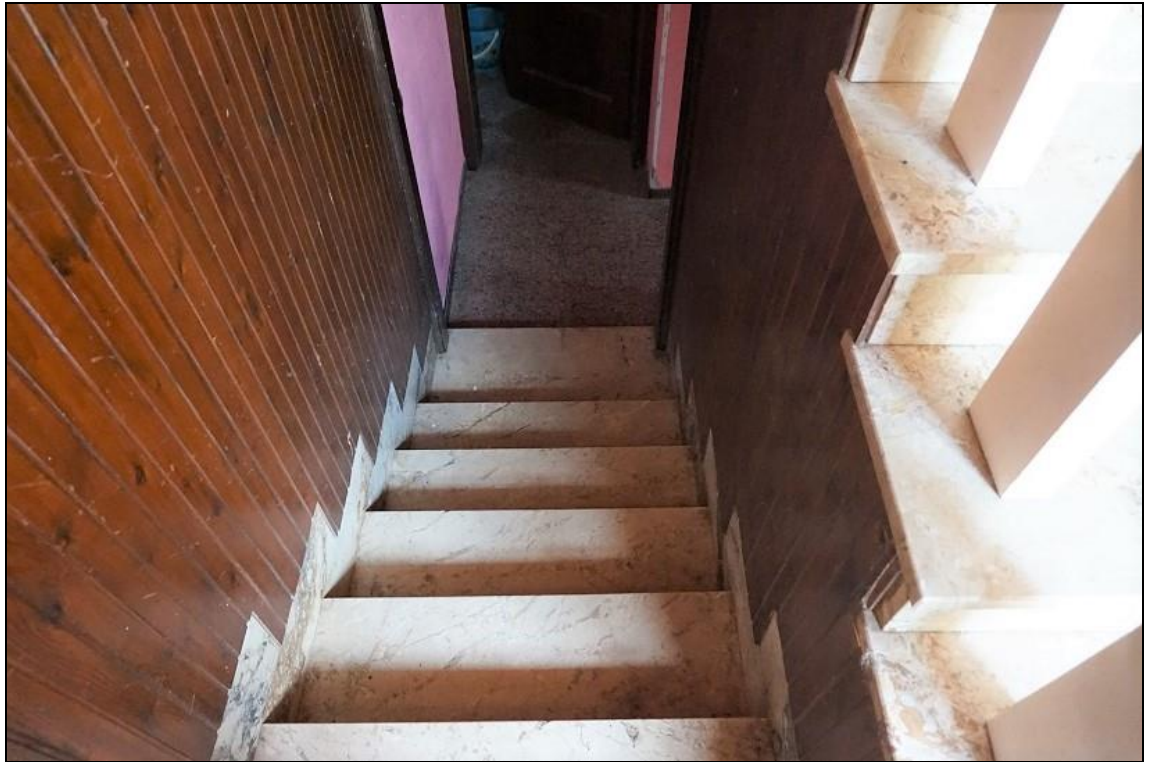


FOTO 27 – Piano seminterrato: scala di accesso da piano terra



FOTO 28 – Piano seminterrato: disimpegno



FOTO 29 – Piano seminterrato: bagno/lavanderia



FOTO 30 – Piano seminterrato: bagno/lavanderia



FOTO 31 – Piano seminterrato: ingresso c.t. da disimpegno



FOTO 32 – Piano seminterrato: boiler elettrico



FOTO 33 – Piano seminterrato: c.t. con caldaia (dismessa)

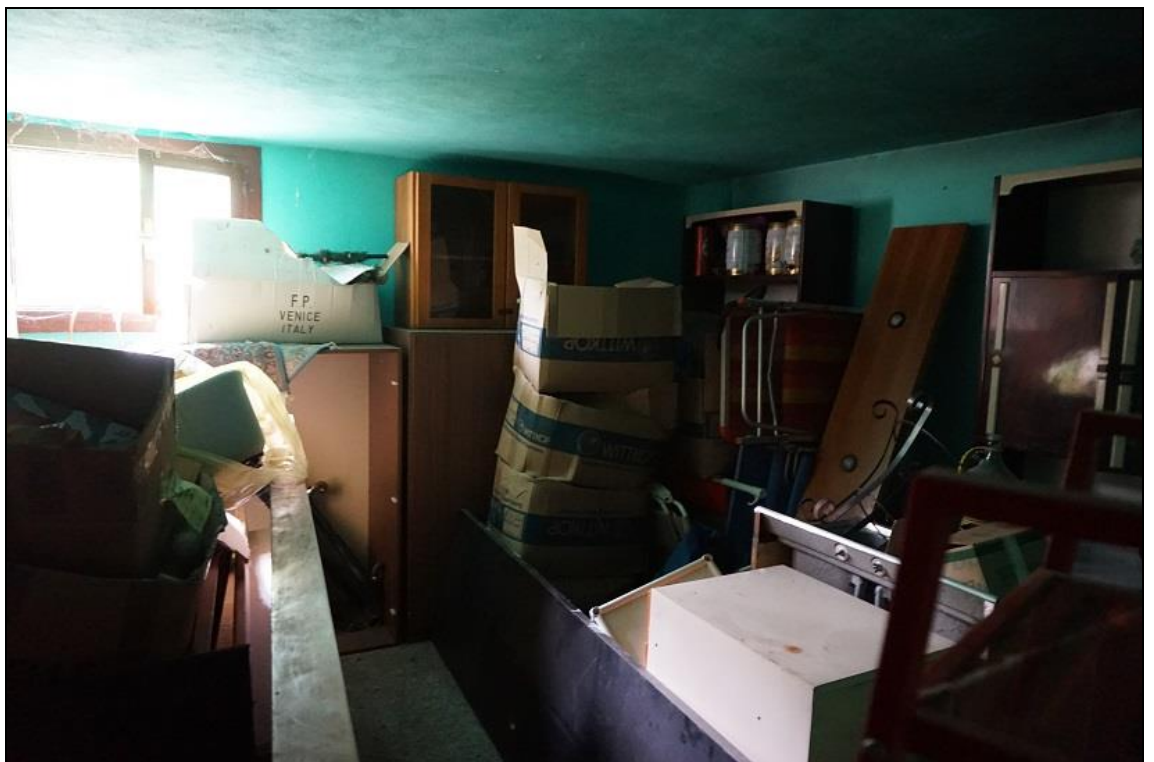


FOTO 34 – Piano seminterrato: ripostiglio a ovest



FOTO 35 – Piano seminterrato: ripostiglio a ovest



FOTO 36 – Piano seminterrato: ripostiglio a nord



FOTO 37 – Piano seminterrato: angolo sud/ovest ripostiglio a est



FOTO 38 – Piano seminterrato: ripostiglio a est (da ovest verso est)



FOTO 39 – Piano seminterrato: angolo sud/est ripostiglio a est



FOTO 40 – Piano seminterrato: cantina

Unità abitativa al piano primo
Comune di Rosà (VI) – Catasto Fabbricati, Foglio 8 Particella n.292 sub.4

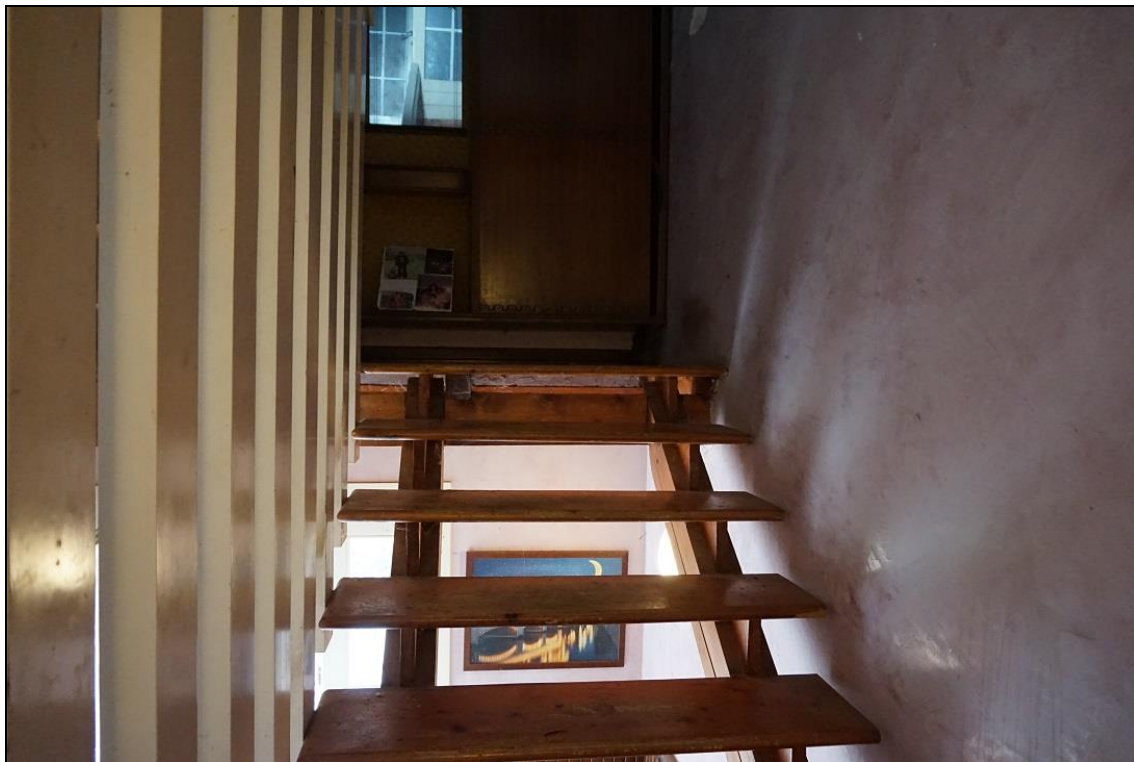


FOTO 41 – Scala comune tra piani rialzato e primo

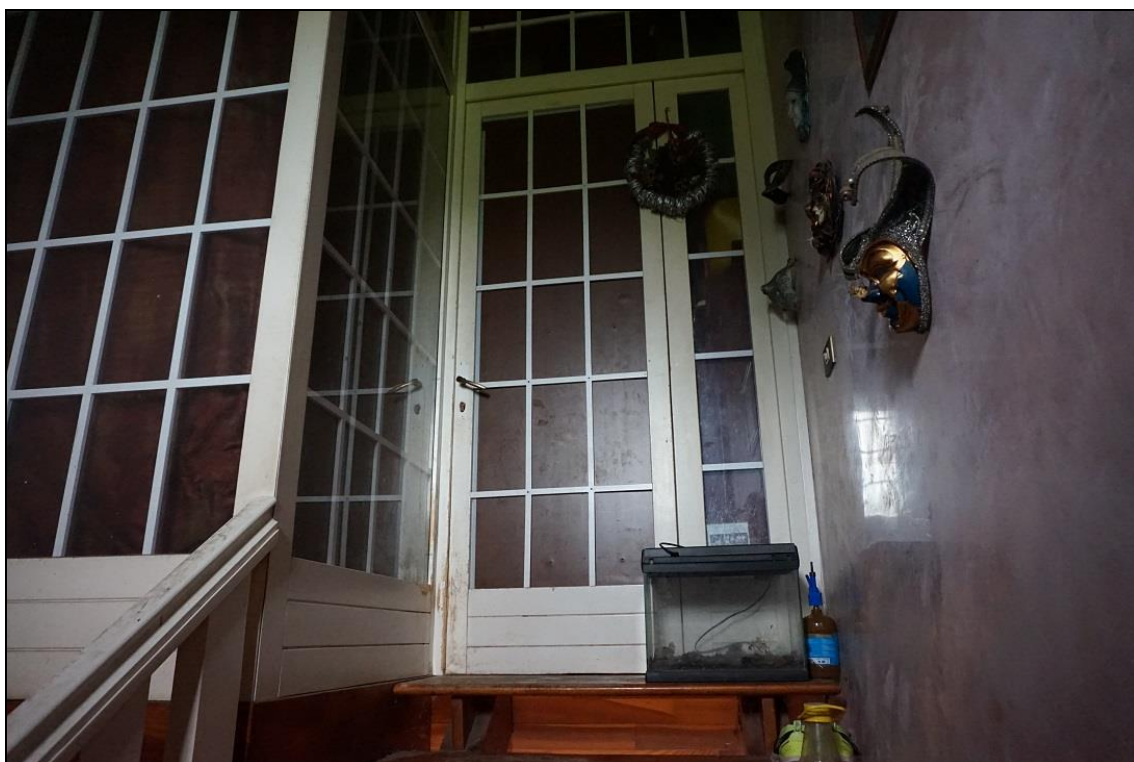


FOTO 42 – Piano primo: zona ingresso da scala comune



FOTO 43 – Piano primo: zona ingresso da soggiorno



FOTO 44 – Piano primo: angolo sud/est soggiorno



FOTO 45 – Piano primo: angolo sud/ovest soggiorno



FOTO 46 – Piano primo: climatizzatore in soggiorno



FOTO 47 – Piano primo: cucina da soggiorno



FOTO 48 – Piano primo: angolo nord/ovest cucina



FOTO 49 – Piano primo: terrazza lato sud



FOTO 50 – Piano primo: terrazza lato ovest



FOTO 51 – Piano primo: disimpegno zona notte da ovest verso est

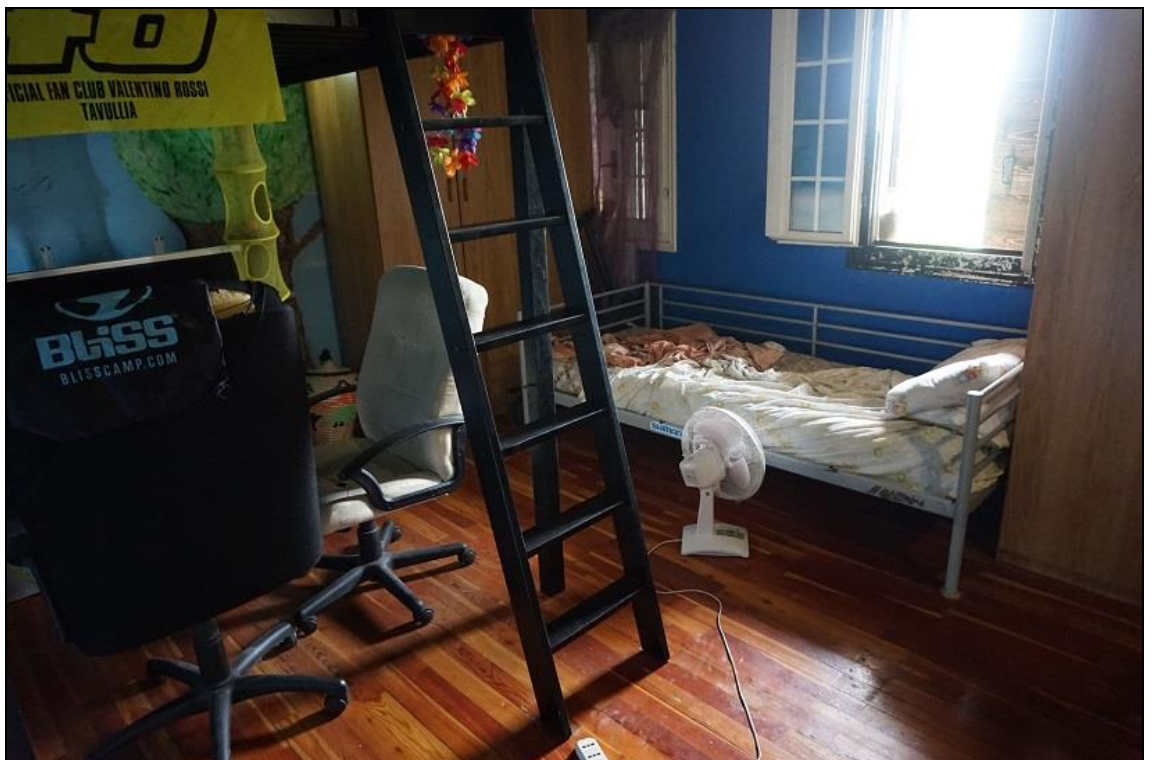


FOTO 52 – Piano primo: camera a nord/ovest



FOTO 53 – Piano primo: camera a nord/est

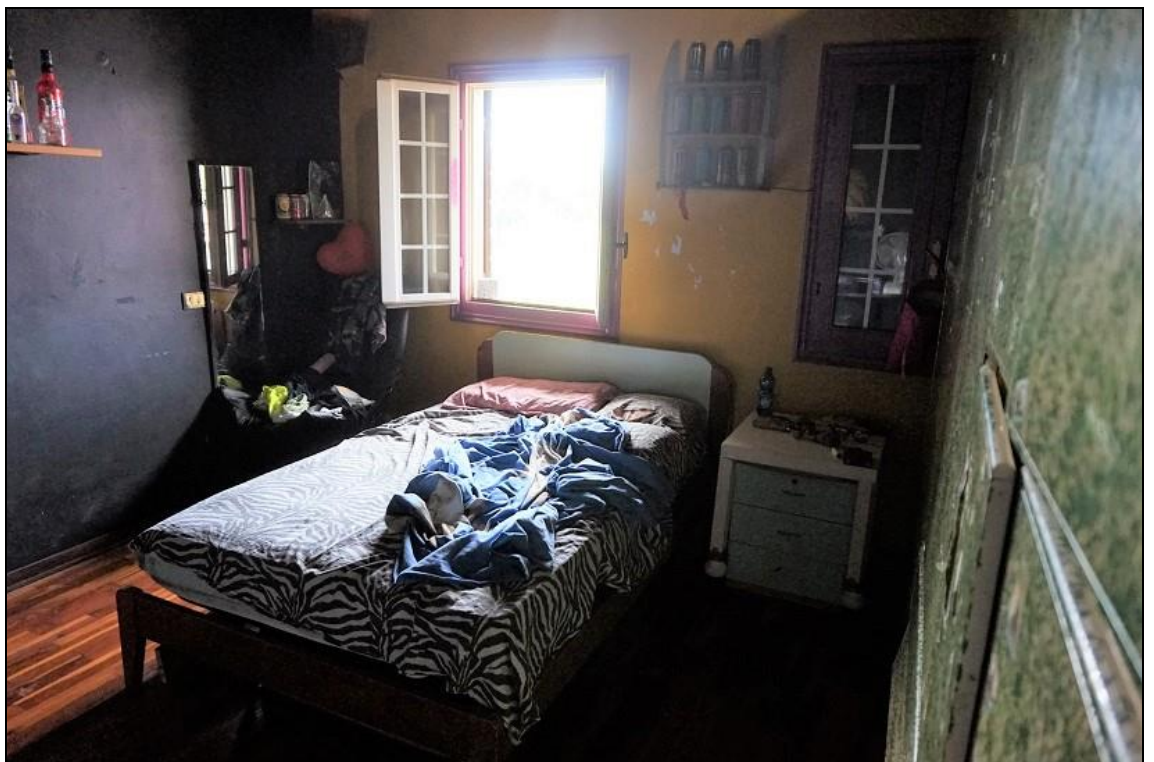


FOTO 54 – Piano primo: camera a sud



FOTO 55 – Piano primo: bagno



FOTO 56 – Piano primo: particolare tetto a vista

Terreno

Comune di Rosà (VI) – Catasto Terreni, Foglio 8 Particella n.378



FOTO 57 – Ingresso carraio su angolo nord/ovest Particella n.378



FOTO 58 – Lato ovest recintato Particella n.378 da nord/ovest



FOTO 59 – Lato ovest recintato Particella n.378 da nord/ovest



FOTO 60 – Area di corte con Particella n.378 da terrazza piano primo

Terreno

Comune di Rosà (VI) – Catasto Terreni, Foglio 8 Particella n.521



FOTO 61 – Vista da nord/ovest



FOTO 62 – Vista da nord verso sud



FOTO 63 – Vista da nord verso sud



FOTO 64 – Vista da sud verso nord