

TRIBUNALE DI COSENZA

- PROCEDURA FALL. N. 17/1999 R.G. -

ALLEGATO N. 5

- Documentazione fotografica -

FOTO ESEGUITE DURANTE LA VISITA DI SOPRALLUOGO DEL 29 GENNAIO 2019

1. UNITA' ABITATIVA POSTA AL PIANO TERRA
- FG. N. 6 PART.LLA 803 SUB 1 -



Foto 1: ingresso dal piazzale esterno



Foto 2: ingresso dal piazzale esterno



Foto 3: facciata lato N

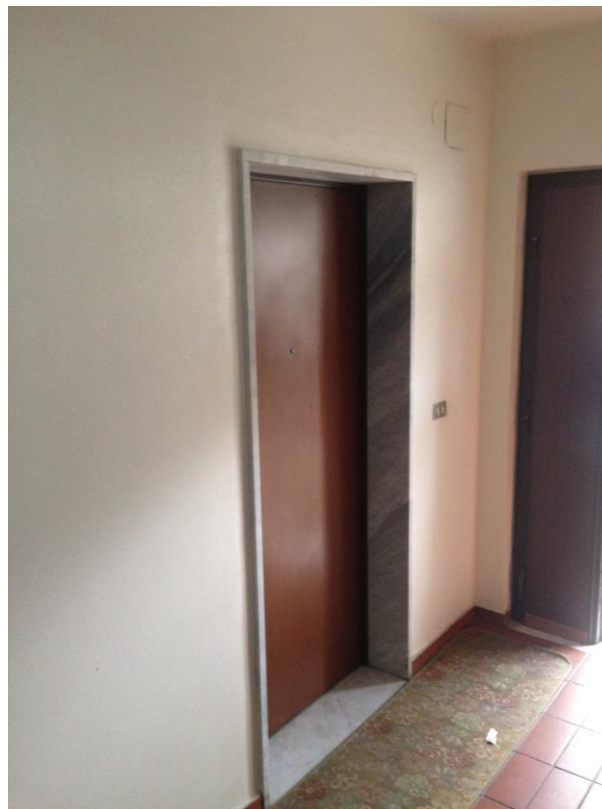


Foto 4: portoncino d'ingresso dal vano scala interno



Foto 5 e 6: ingresso - soggiorno

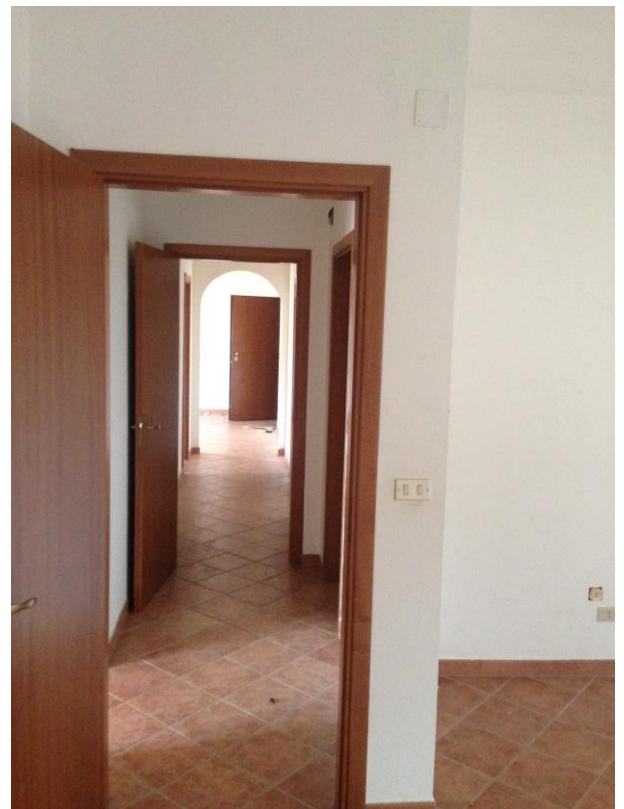


Foto 7 e 8: disimpegno



Foto 9 e 10: cucina



Foto 11: camera



Foto 12: camera



Foto 13 e 14: bagno 1

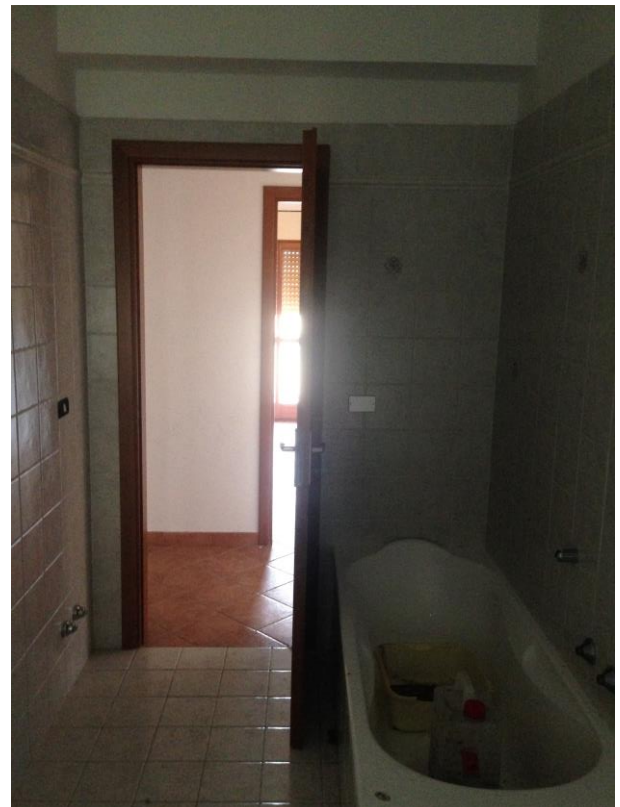


Foto 15 e 16: bagno 2



Foto 17: camera



Foto 18: camera



Foto 19 e 20: balcone esterno da cui si ravvisano evidenti fenomeni di deterioramento della pavimentazione

2. UNITA' ADIBITA A GARAGE POSTA AL PIANO SEMINTERRATO
- FG. N. 6 PART.LLA 803 SUB 5 -



Foto 21: facciata lato N

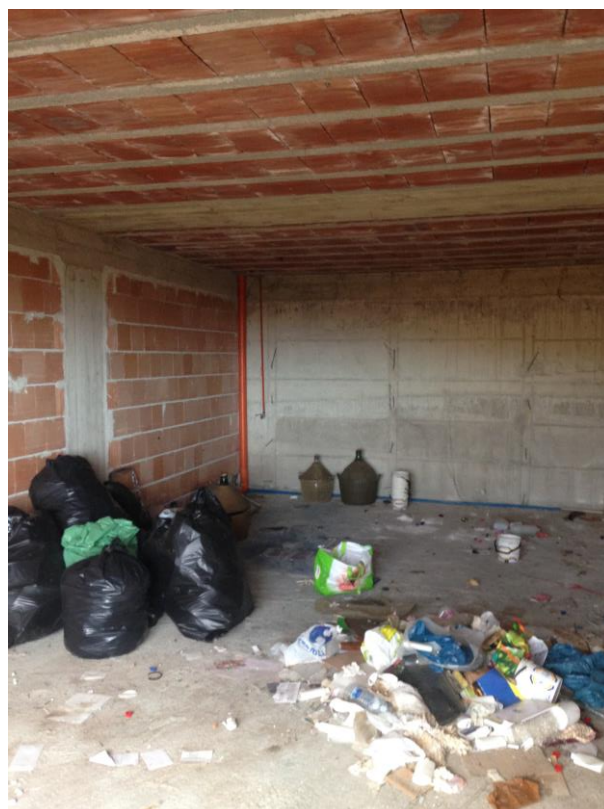
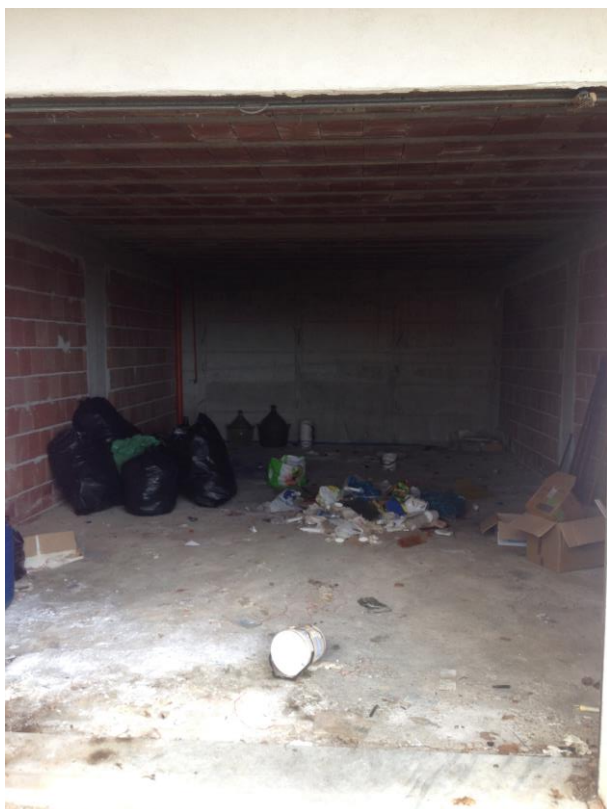


Foto 21 e 21: garage

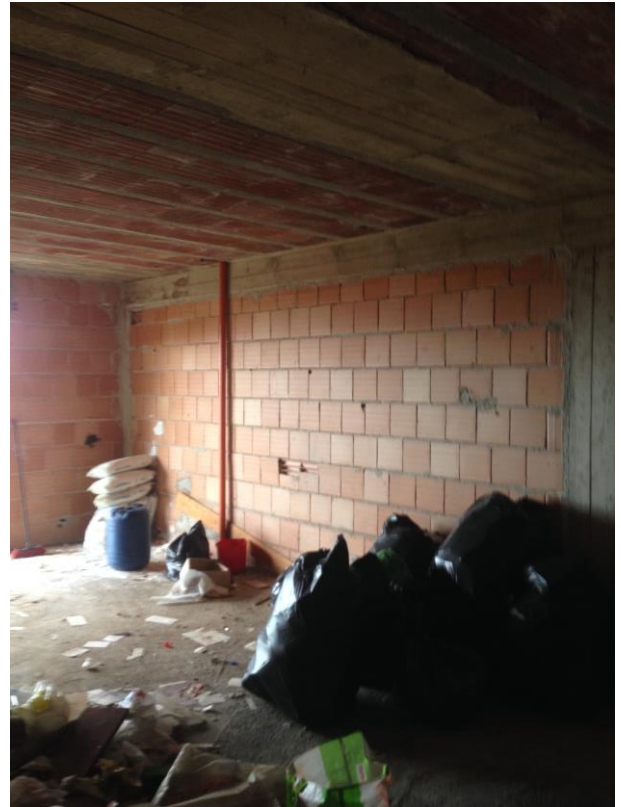


Foto 22 e 23: garage