

DOCUMENTAZIONE FOTOGRAFICA

Comune di Spezzano Albanese (CS)

Appartamento (P.1°) sito in Via Vittorio Vattimo n. 30



Prospetto su Via V. Vattimo



*Prospetto su spazio condominiale
angolo Via V. Vattimo*



Vista esterna del fabbricato,
prospetto posteriore



vano scala





Vista interna dei vani: cucina



Vista interna dei vani: soggiorno





Vista interna dei vani: bagno



Vista interna dei vani: disimpegno





Vista interna dei vani: ripostiglio; camera 1

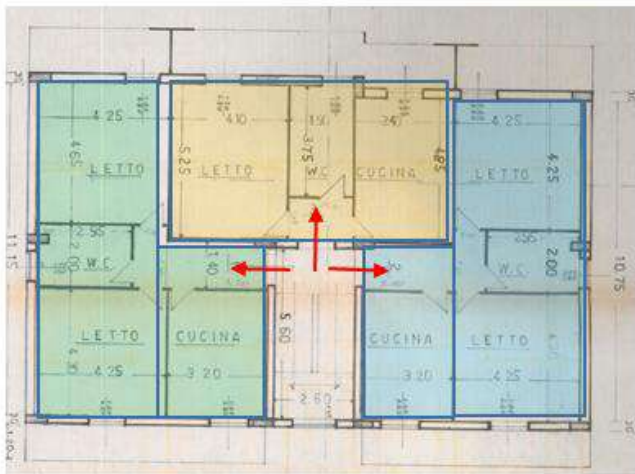


Vista interna dei vani: camera 2

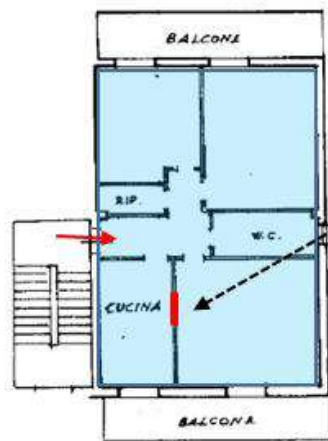




Vista esterna: balcone posteriore e anteriore (su Via V. Vattimo)



Pianta di progetto approvato con *Concessione Edilizia* N. 463 del 14/03/1990 al n. 1164, che prevedeva la realizzazione di n. 3 appartamenti per piano.



Sulla parete è presente una porta non indicata nella planimetria catastale

Pianta dell'appartamento stato attuale: su ogni piano sono presenti due appartamenti, ad accezione del piano mansarda con un solo appartamento.

