



PROCEDURA DI ESECUZIONE IMMOBILIARE

promossa da: **PRISMA SPV SRL**

contro:

N° Gen. Rep. **139/2023 R.G.E**

Giudice Delle Esecuzioni: **Dott. MICHELE MONTELEONE**

PERIZIA DI STIMA

Allegato 2 – Rilievo Fotografico

Esperto alla stima: Ing. Vito Petese
Codice fiscale: PTSVTI47S27F262P
Studio in: Via SS. Annunziata - Pietrelcina
Email: v.petese@libero.it
Pec: vito.petese2468@pec.ordingbari.it



2.0 Lotto Unico – Abitazione popolare (A4) al Fg.30 p.IIa 694 sub.2, Locali Deposito (C2) al Fg.30 p.IIa 694 sub.3 e Terreno al Fg.30 p.IIa 693 siti a Paduli (BN) in Contrada Torre Monte SNC.



Fig.1 – Vista degli Immobili con individuazione dell’asse viario di Contrada Torre Monte (fonte forMaps)



Fig.2 – Vista su cancello d’ingresso alla p.IIa 694 da Contrada Torre Monte al civico n. 5





Fig.3 – Vista dello spazio pertinenziale verso cancello d’ingresso



Fig.4 – Vista della pensilina per il ricovero attrezzi





Fig.5 – Vista della pensilina per il ricovero attrezzi



Fig.6 – Vista dello spazio pertinenziale





Fig.7 – Vista della vasca all'interno dello spazio pertinenziale



Fig.8 – Vista del cancello di accesso da particella 694 a particella 693



2.1 Lotto Unico – Fabbricato per civile abitazione di tipo popolare, con annessa corte, della complessiva consistenza catastale di vani 5 su due livelli, riportato al N.C.E.U. del Comune di Paduli (BN) al Fig. 30, p.lla 694 sub.2, Contrada Torre Monte s.n.c., piano T-1, categoria A/4.



Fig.9 – Vista degli Immobili con individuazione dell’asse viario di Contrada Torre Monte (fonte forMaps)



Fig.10 – Vista della facciata principale (nord) p.lla 694 sub.2





Fig.11 – Vista sulla facciata principale (nord) p.lla 694 sub.2 e su balcone



Fig.12 – Vista portone d'ingresso del sub.2





Fig.13 – Vista ingresso/vano scala del sub.2



Fig.14 – Vista vano cucina posto sul fronte ovest del sub.2 - PT





Fig.15 – Vista vano soggiorno/salotto posto sul fronte est del sub.2 - PT



Fig.16-17 – Vista vano scala del sub.2 verso il piano primo e porta di accesso al bagno



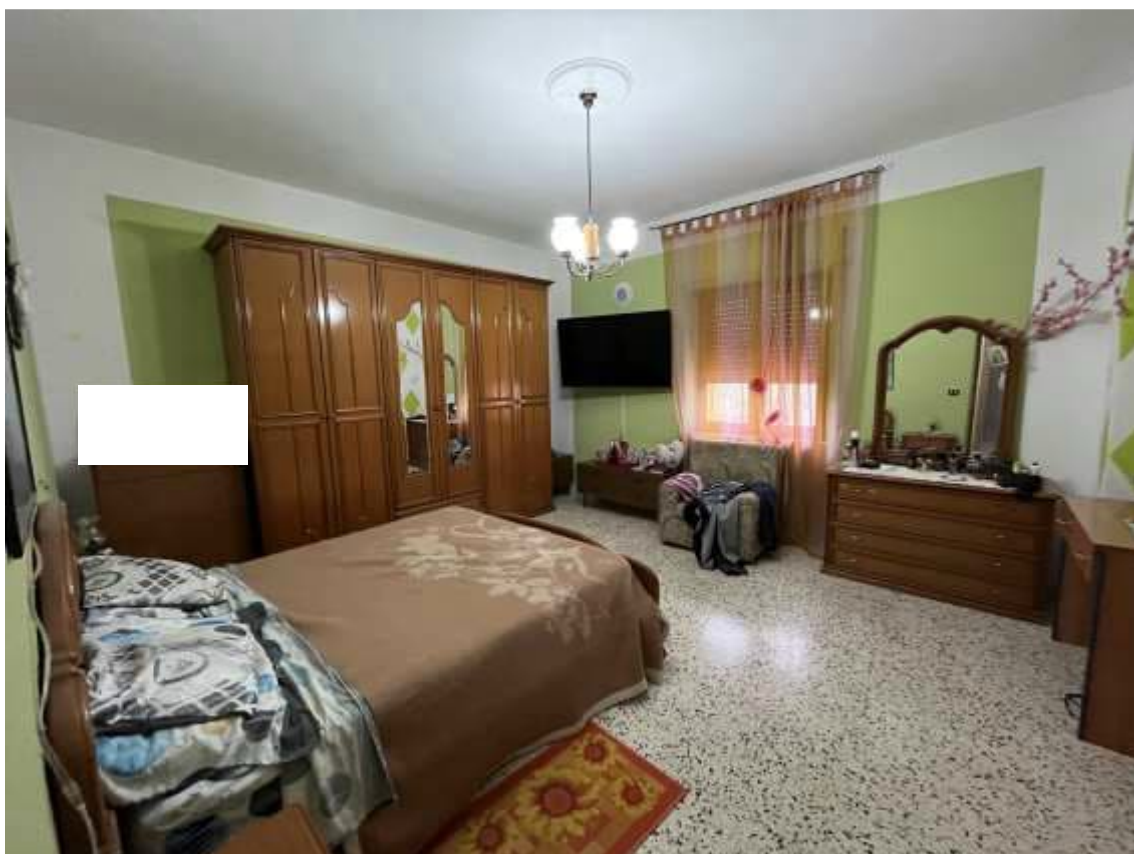


Fig.18 – Vista vano camera da letto posto sul fronte ovest del sub.2 - P1



Fig.19 – Vista vano camera da letto posto sul fronte est del sub.2 - P1





Fig.20– Vista vano bagno del sub.2 con affaccio sul fronte sud



Fig.21– Vista vano deposito del sub.2 posto sotto il vano soggiorno con affaccio sul fronte est – PS1



2.2 Lotto Unico – Fabbricato per magazzini e locali deposito, della complessiva consistenza catastale di mq. 79 riportato al N.C.E.U. del Comune di Paduli (BN) al Fig. 30, p.lla 694 sub.3, Contrada Torre Monte s.n.c., piano T, categoria C/2.



Fig.22– Vista degli Immobili con individuazione dell’asse viario di Contrada Torre Monte (fonte forMaps)



Fig.23 – Vista dall’esterno della p.lla 694 sub.3





Fig.24– Vista interna del sub.3, ambiente adibito ad ingresso e cucina



Fig.25– Vista interna del sub.3, ambiente adibito a soggiorno con affaccio su Contrada Torre Monte





Fig.26 - Vista del sub.3, vano adibito a camera con affaccio su Contrada Torre Monte)



Figg.27-28– Vista del vano adibito a bagno con affaccio su pertinenza e zona di affaccio del bagno (part.694 sub.3)



2.3 Lotto Unico – Terreno della superficie catastale di circa mq. 1.776, riportato nel N.C.T. del comune di Paduli (BN) al Fig. 30, p.lla 693, Contrada Torre Monte s.n.c., Uliveto, classe 2, di are 27 e centiare 06 (2.706 mq), R.D. €8,39, R.A. €8,39.



Fig.29– Vista degli Immobili con individuazione dell’asse viario di Contrada Torre Monte (fonte forMaps)



Fig.30– Vista da p.lla 694 (ovest verso est) della p.lla 693





Fig.31 – Vista ravvicinata da ovest verso est della p.lla 693

