



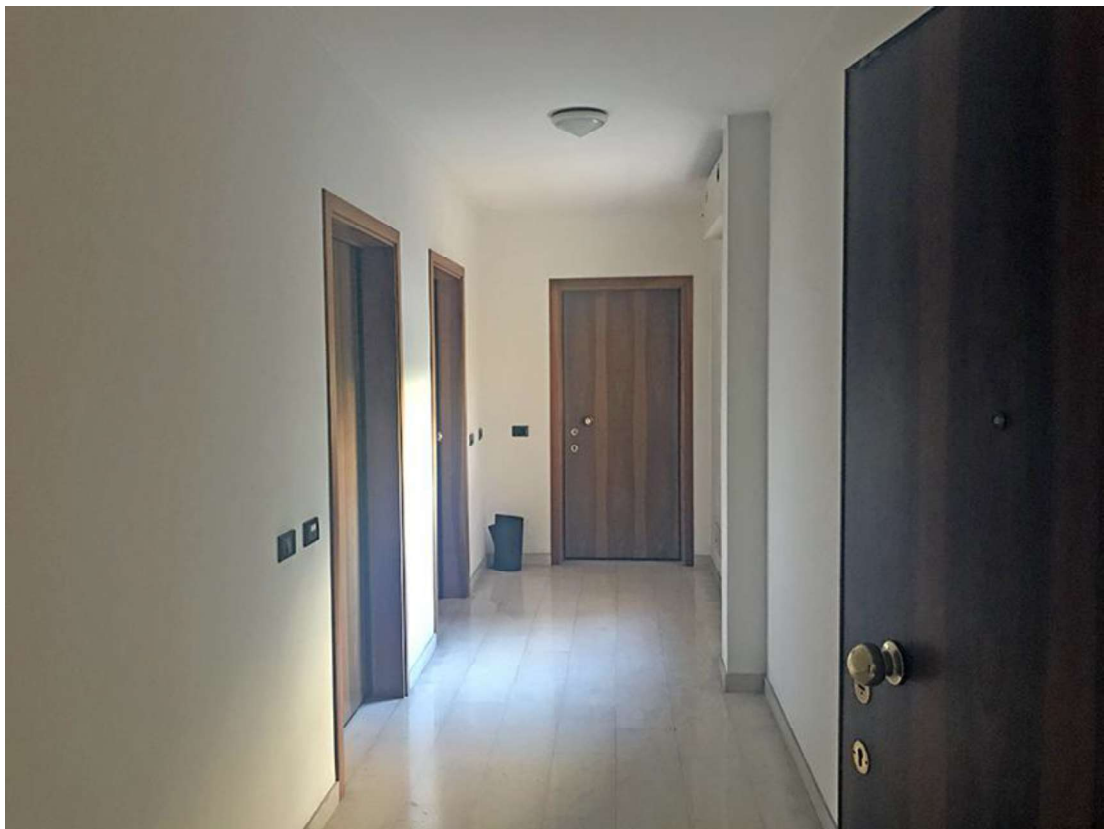
*Il fronte principale verso Viale San Marco con le logge degli uffici.*



*La parte adiacente all'angolo di edificio mai ultimata.*



*Il portone di ingresso comune al piano terra.*



*Il corridoio comune di distribuzione al piano primo.*



*L'ufficio sub61 con la parete vetrata e la loggia su Viale San Marco.*



*L'ufficio sub61 con la parete vetrata e la loggia su Viale San Marco.*



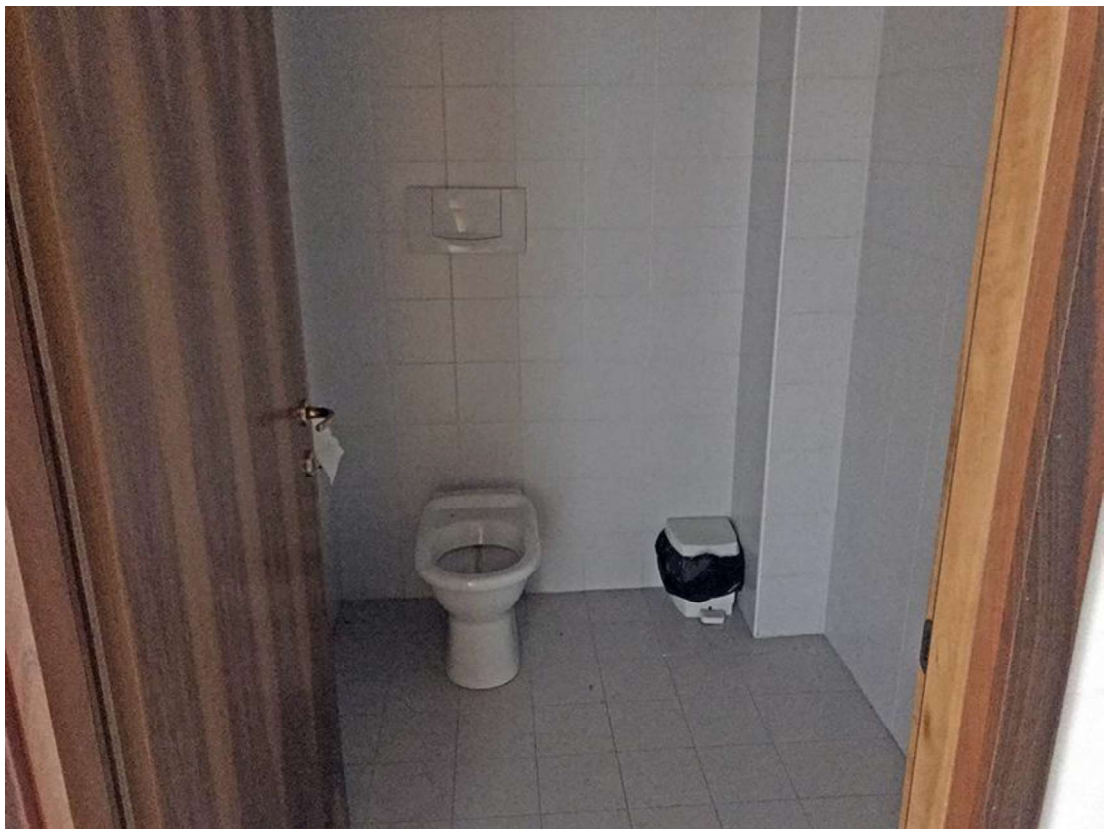
*L'ufficio sub61 con la porta di ingresso e di connessione con l'ufficio sub60.*



*L'ufficio sub61 e la caldaia posta all'interno.*



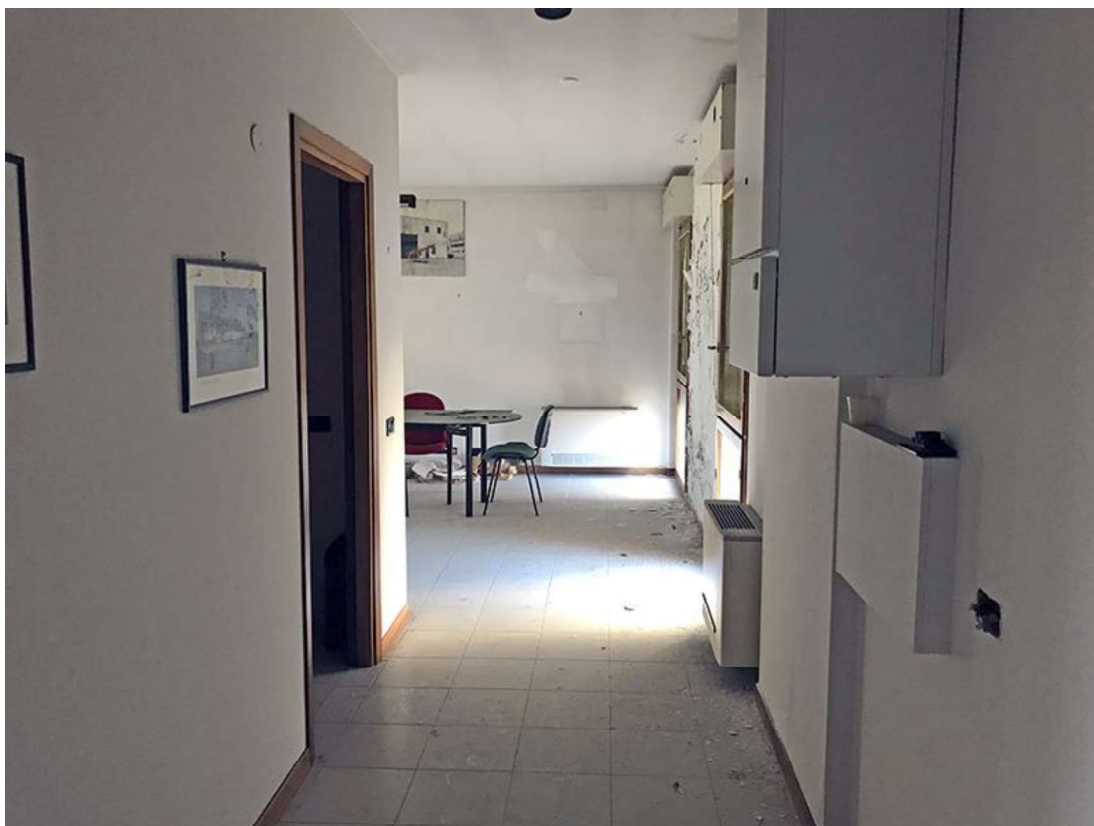
*L'antibagno dell'ufficio sub61.*



*Il wc dell'ufficio sub61.*



*L'ufficio sub61 con la porta di ingresso e di connessione con l'ufficio sub60.*



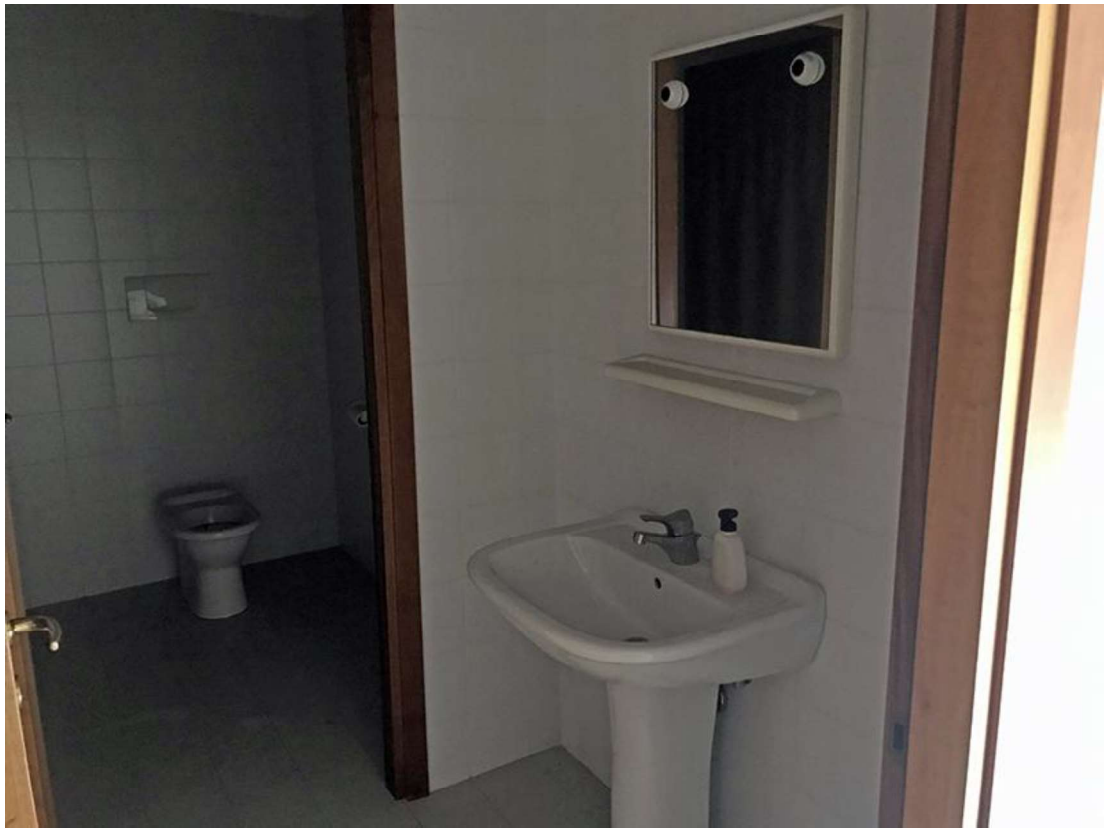
*L'ufficio sub61 con il corridoio di ingresso e la caldaia interna.*



*L'ufficio sub60 con la parete vetrata e la loggia su Viale San Marco.*



*L'ufficio sub60 e la parete in comune con l'ufficio sub61.*



*L'antibagno ed il wc dell'ufficio sub60.*



*La parete ad est dell'ufficio sub60 con i problemi di infiltrazione.*





*La parete ad est dell'ufficio sub60 con i problemi di infiltrazione.*



*L'uscita della caldaia dell'ufficio sub60 con i problemi di infiltrazione.*



*La parete est dell'ufficio sub60 e la copertura piana a terrazza praticabile.*



*La loggia degli uffici sub61 e sub60 con le macchine per la climatizzazione.*