

Lotto 1

- Piano terra pagina 1
- Piano primo pagina 11

Lotto 2

- Piano seminterrato pagina 18

Corpo di fabbrica contenente gli immobili oggetto di pignorato



LOTTO 1 PIANO TERRA

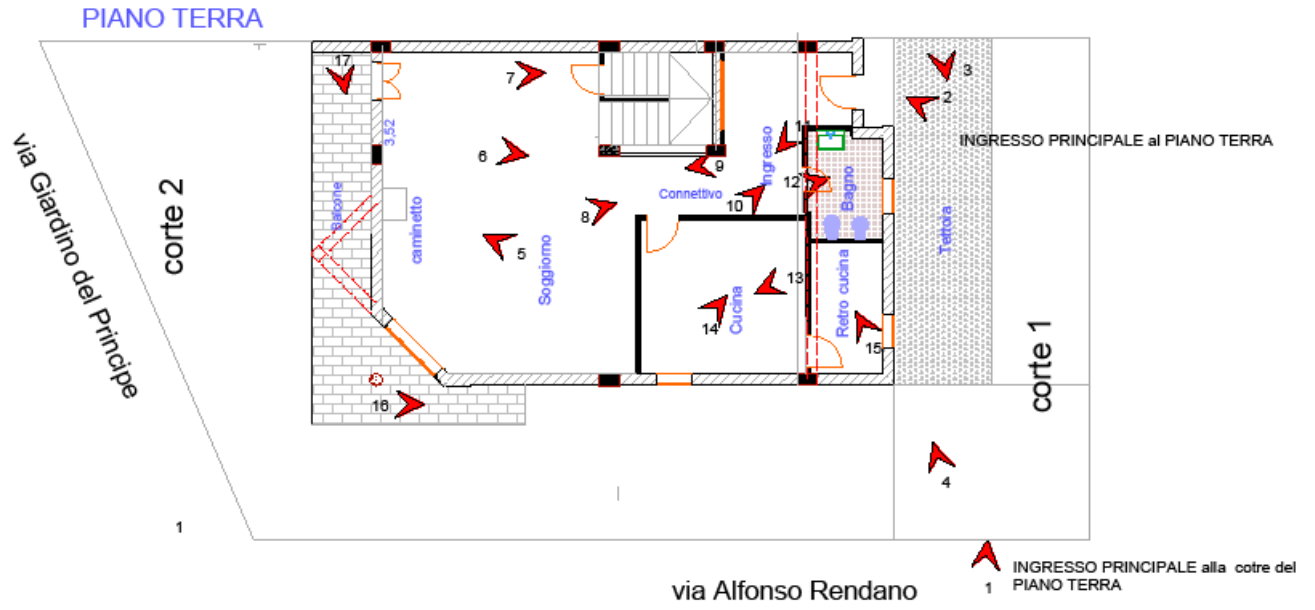


Foto n. 1 Ingresso 1 su via Alfonso Rendano



Foto n. 2 Ingresso Piano Terra



Foto n. 3. Interno della corte 1 appartenente al piano terra



Ingresso su via Alfonso Rendano per l'ingresso al Giardino di pertinenza e relativo ingresso al piano terra

Foto 4



Foto 5 salone openspace



Foto n.6
Salone openspace

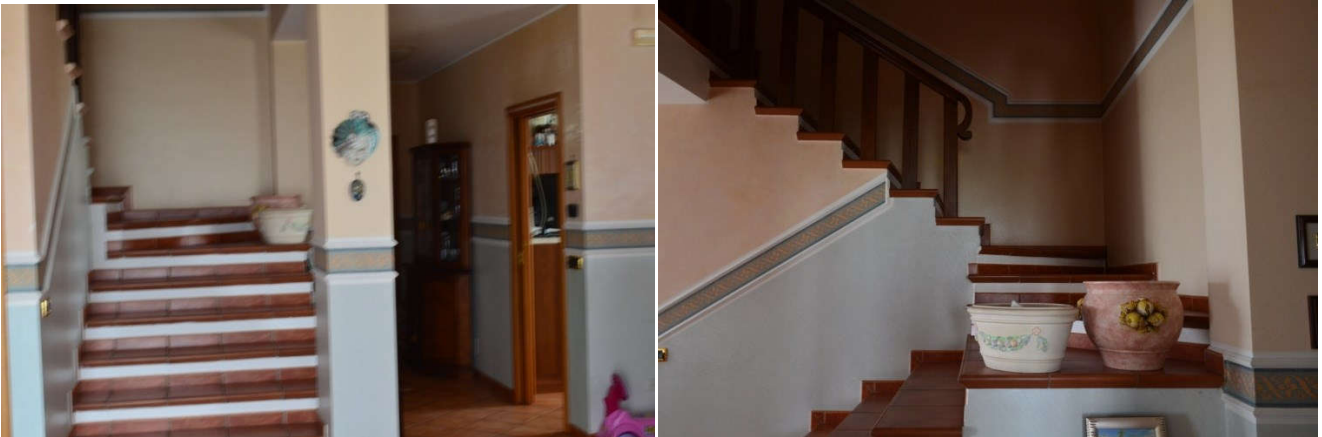




Foto 7 Salone openspace

Foto n.9 salone openspace



Foto n.8 salone openspace ingresso cucina

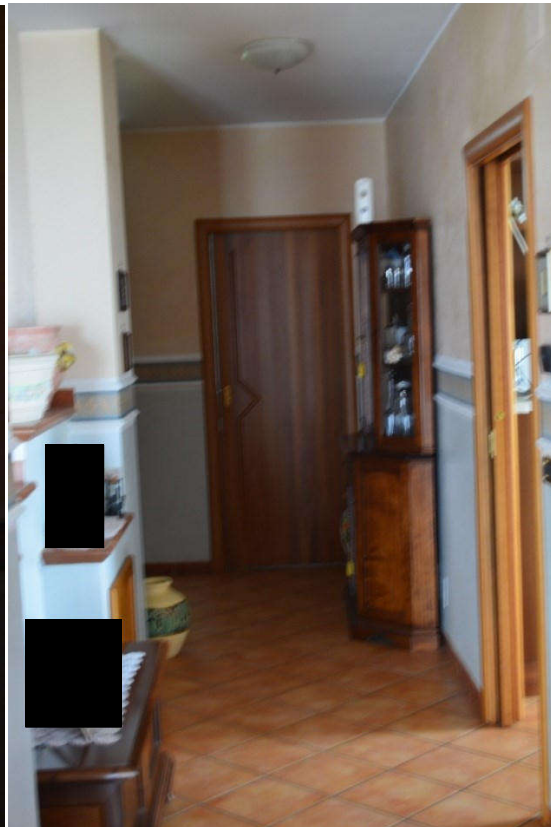


Foto 10 Ingresso principale

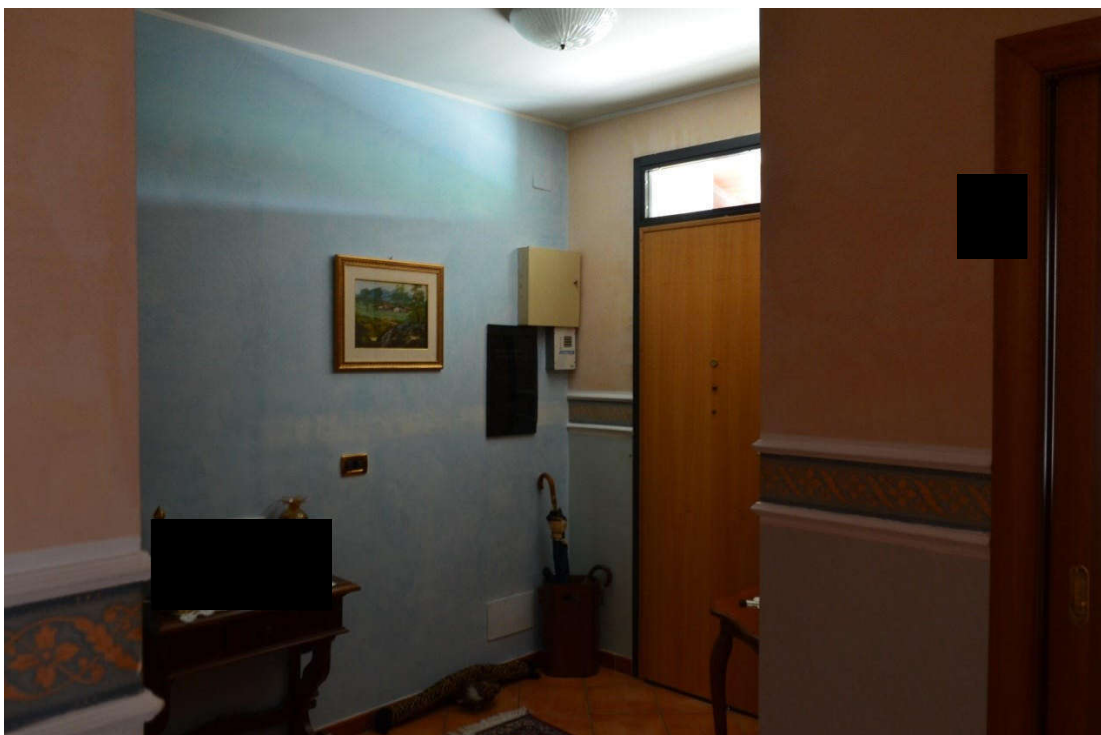


Foto n.11 ingresso cucina visto dall'ingresso principale



Foto n.12 WC nel salone Openspace



Foto 13

WC nel salone Openspace



Foto 14 Cucina



Foto n.14 bis Cucina

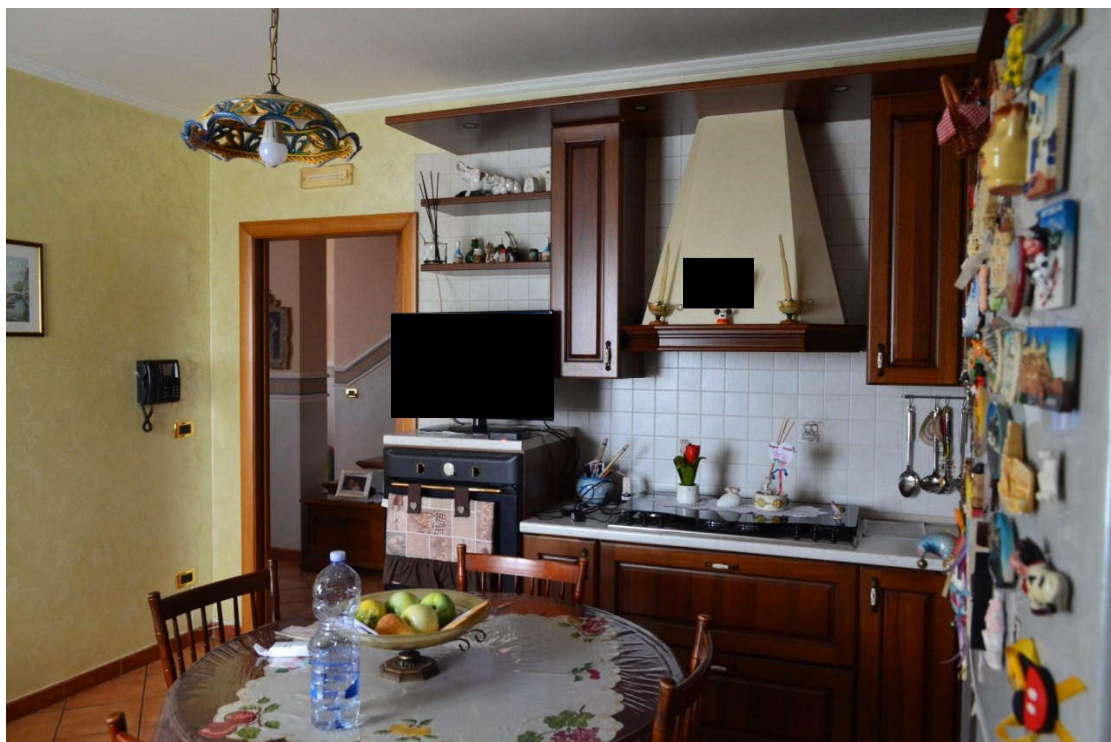


Foto n.15 Retro cucina



Foto n. 16 Poggiolo con ingresso da salone





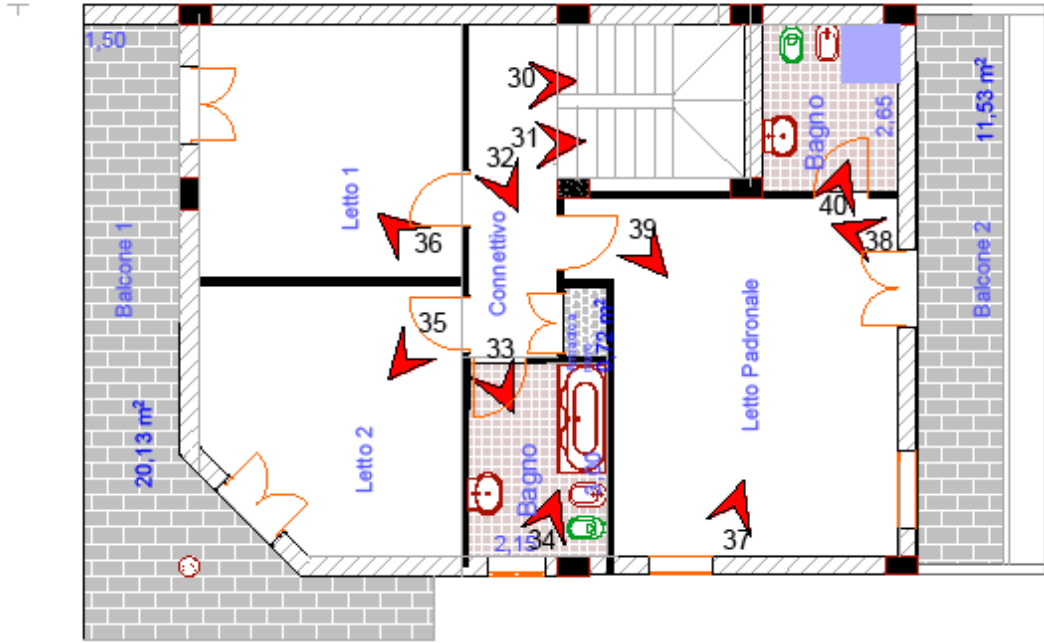
Foto 17

Poggiolo



LOTTO 1 Piano PRIMO: zona notte

PIANO PRIMO



01

0



Foto n.30/31 Rampa di collegamento alla zona notte



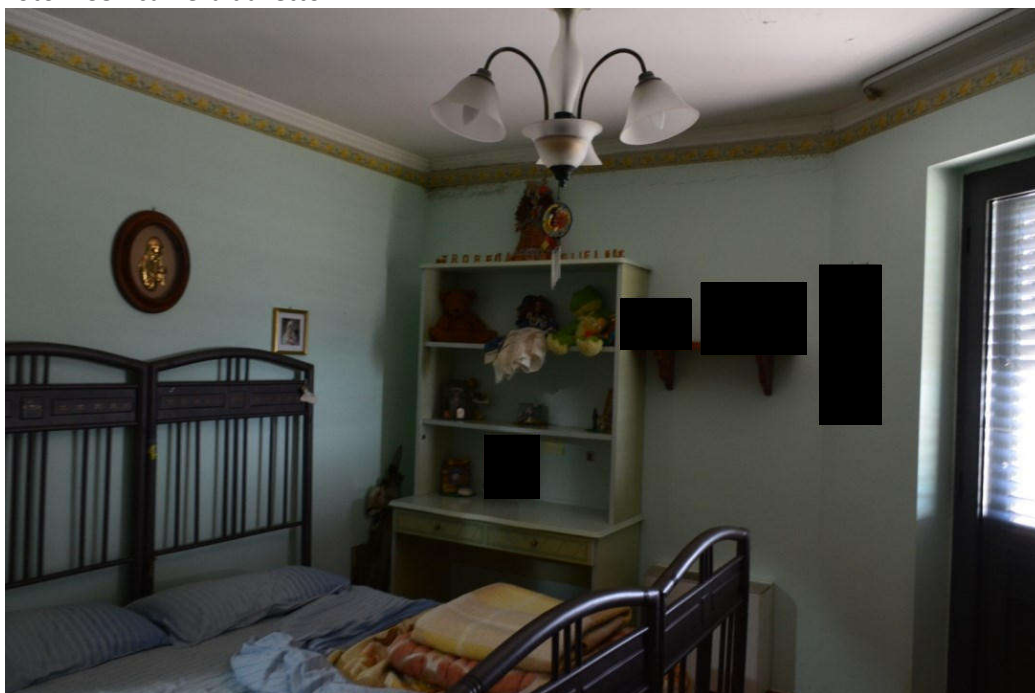
Foto n.31. Rampa di collegamento zona notte con zona giorno



Foto n. 32 Connettivo camere da letto



Foto n.35 : camera da letto 2



Camera da letto 2





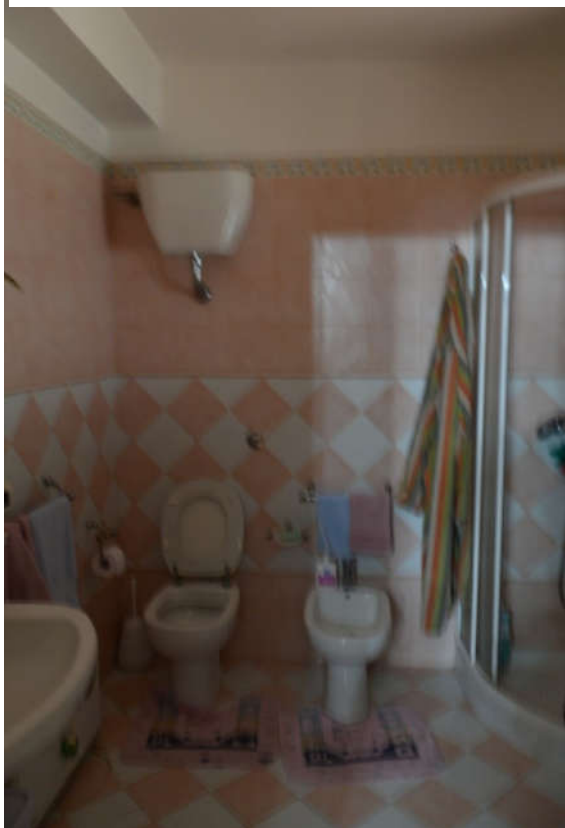
Foto 38 camera letto padronale padronale



Foto 37 camera letto padronale con porta che da accesso al bagno e balcone che da accesso al poggiolo



bagno padronale Foto 40



camera da letto 1

Foto 39 camera padronale



Foto 36

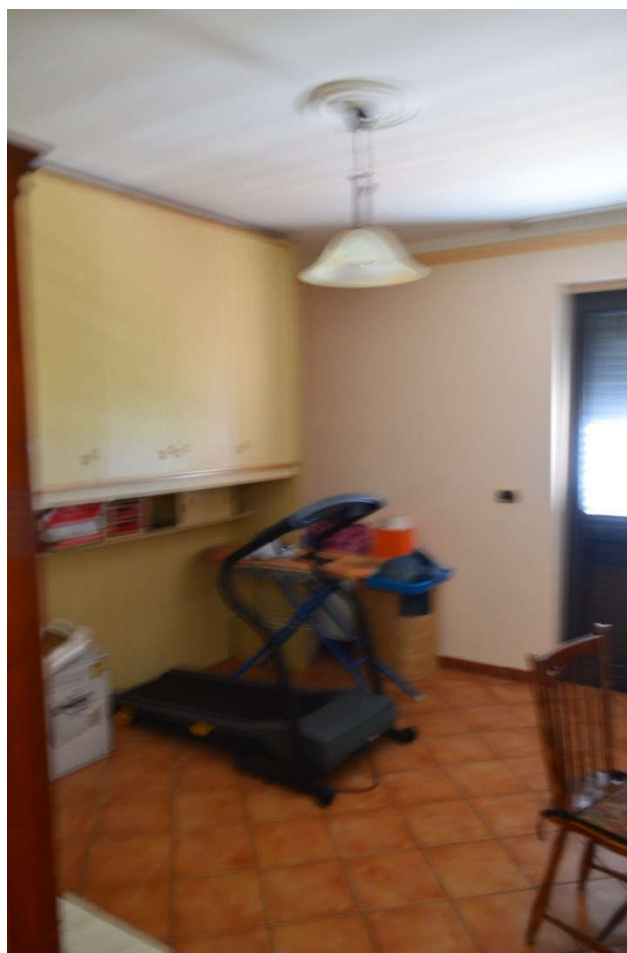




Foto n.0, Foto n.01. POGGIOLO della CAMERA da LETTO PADRONALE



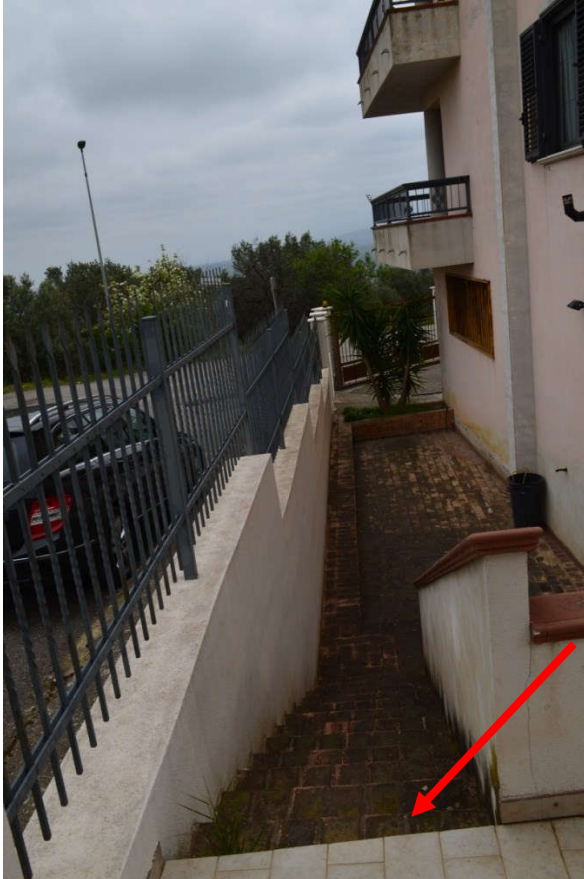
LOTTO 2 PIANO SEMINTERRATO

Doppio ingresso alla corte appartenente al lotto 2

Corte laterale fiancheggiante il garage e il deposito, si vede la scaletta alla fine della quale verrà realizzata una recinzione su di un muretto per dividere le due proprietà



Foto n. 04 Corte laterale fiancheggiante il garage e il deposito, Si vede la scaletta: nella posizione indicata dalla freccia si potrà realizzare una recinzione con muretto per dividere i due lotti, qualora siano venduti separatamente



INGRESSI: foto n. 03 Ingresso pedonale





Foto n.02. Ingresso per le auto alla corte di pertinenza tramite cancello apribile a due battenti in ferro.



Foto n 18 riposiglio sotto scala



Foto 18 bis garage con scala accesso che porta alla villetta (potrà essere costruito un muro divisorio se i due lotti verranno venduti separatamente)



Foto n. 19 garage



Foto n. 20 garage con saracinesca per
accesso auto



Foto n. 21 Garage



Foto n. 22



garage con parete divisoria con porta accesso
al deposito





Foto n. 24 deposito



Foto 23 deposito





Foto n.25 deposito



Foto n.26 deposito





Foto n.27 deposito



Foto n.28 WC zona deposito



Foto n. 29

