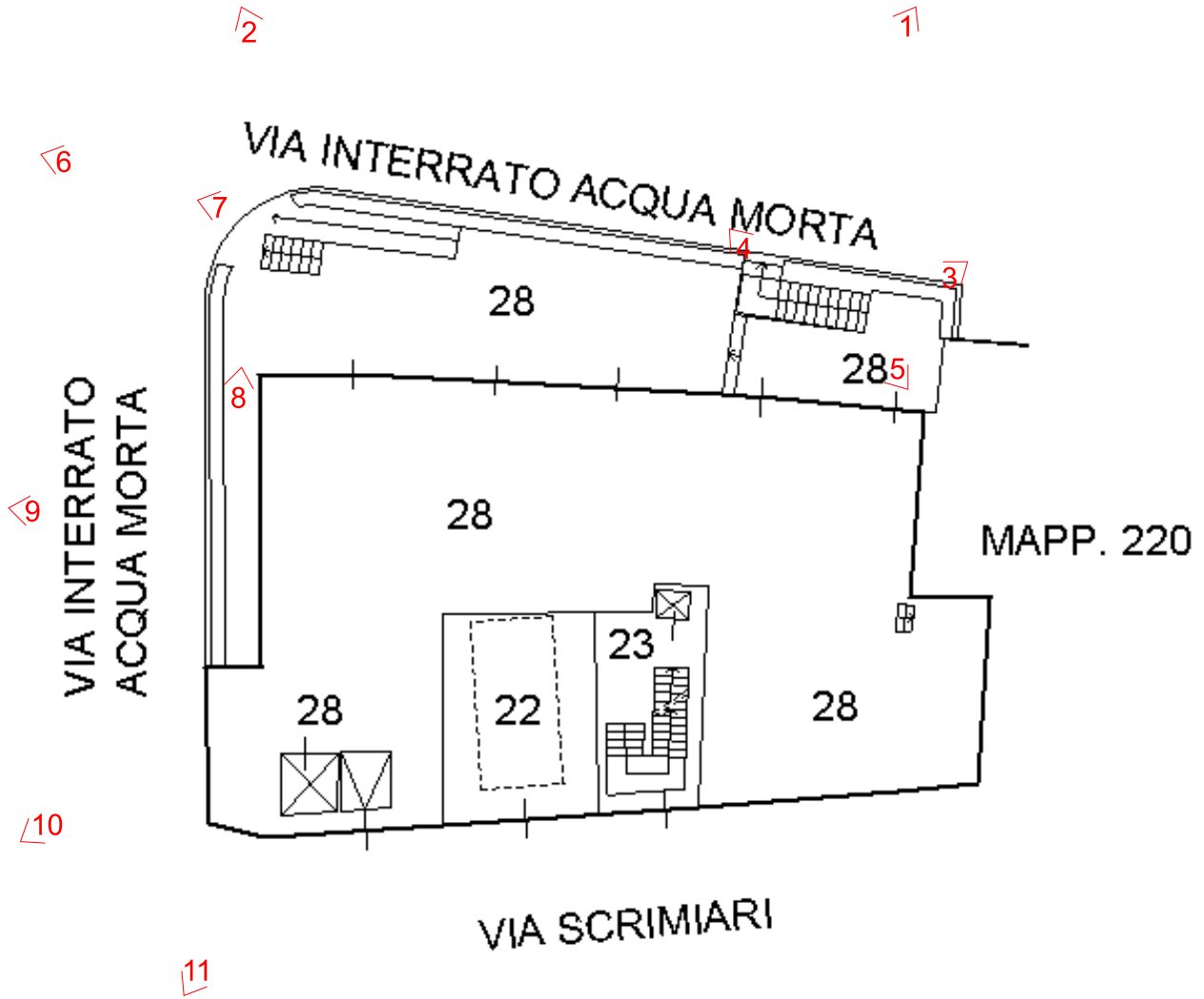


PLANIMETRIA CONI OTTICI - esterni



Tribunale di Verona E.I. n. 115/23 R.E.
Giudice: Dott.ssa Paola Salmaso
Esperto stimatore: Arch. Elisa Zerbini
Custode: I.V.G. Verona





FOTO 1



FOTO 2



FOTO 3



FOTO 4

Tribunale di Verona E.I. n. 115/23 R.E.
Giudice: Dott.ssa Paola Salmaso
Esperto stimatore: Arch. Elisa Zerbini
Custode: I.V.G. Verona





FOTO 5



FOTO 6



FOTO 7



FOTO 8

Tribunale di Verona E.I. n. 115/23 R.E.
Giudice: Dott.ssa Paola Salmaso
Esperto stimatore: Arch. Elisa Zerbini
Custode: I.V.G. Verona





FOTO 9



FOTO 10

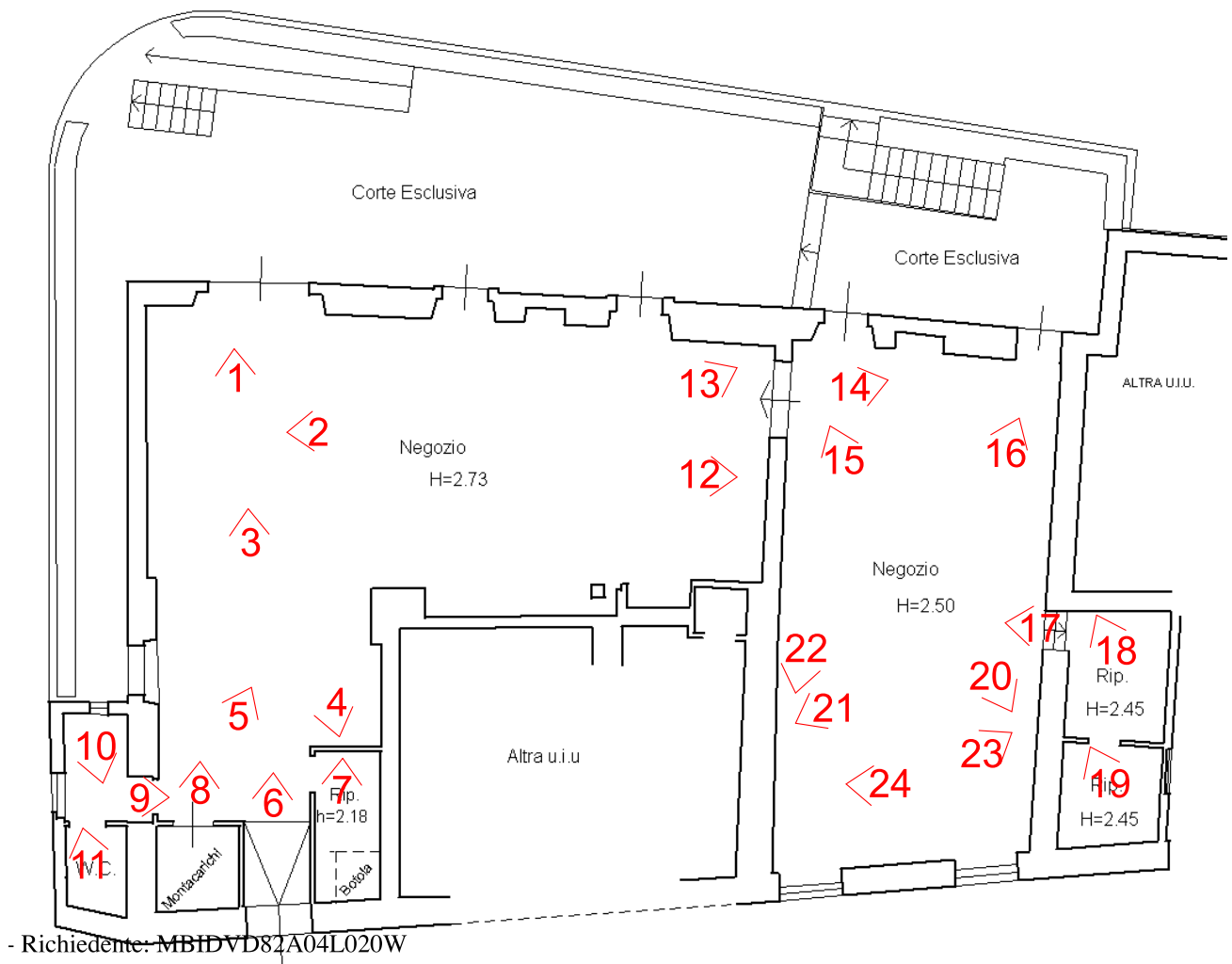


FOTO 11

Tribunale di Verona E.I. n. 115/23 R.E.
Giudice: Dott.ssa Paola Salmaso
Esperto stimatore: Arch. Elisa Zerbini
Custode: I.V.G. Verona



PLANIMETRIA CONI OTTICI - interni p. terra



Tribunale di Verona E.I. n. 115/23 R.E.
Giudice: Dott.ssa Paola Salmaso
Esperto stimatore: Arch. Elisa Zerbini
Custode: I.V.G. Verona





FOTO 1



FOTO 2





FOTO 3



FOTO 4



FOTO 5





FOTO 6



FOTO 7



FOTO 8



FOTO 9

Tribunale di Verona E.I. n. 115/23 R.E.
Giudice: Dott.ssa Paola Salmaso
Esperto stimatore: Arch. Elisa Zerbini
Custode: I.V.G. Verona





FOTO 10



FOTO 11



FOTO 12





FOTO 13



FOTO 14





FOTO 15



FOTO 16





FOTO 17



FOTO 18



FOTO 19

Tribunale di Verona E.I. n. 115/23 R.E.
Giudice: Dott.ssa Paola Salmaso
Esperto stimatore: Arch. Elisa Zerbini
Custode: I.V.G. Verona





FOTO 20



FOTO 21





FOTO 22



FOTO 23





FOTO 24

PLANIMETRIA CONI OTTICI - interni p. interrato

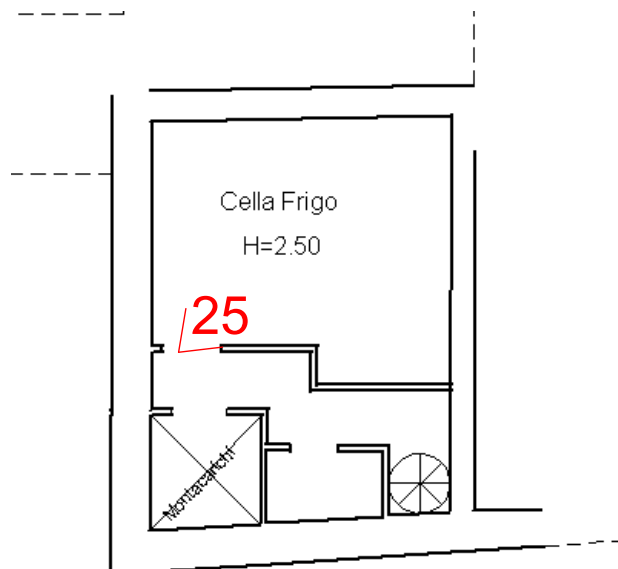




FOTO 25

