

**SERGIO LANDI**  
ingegnere  
ingegneria – architettura – urbanistica

---

## **DOCUMENTAZIONE FOTOGRAFICA**

**Tribunale di Bologna**

Esecuzione Immobiliare n° 17/2022

Via Ponte n. 13/D, Grizzana Morandi (BO)

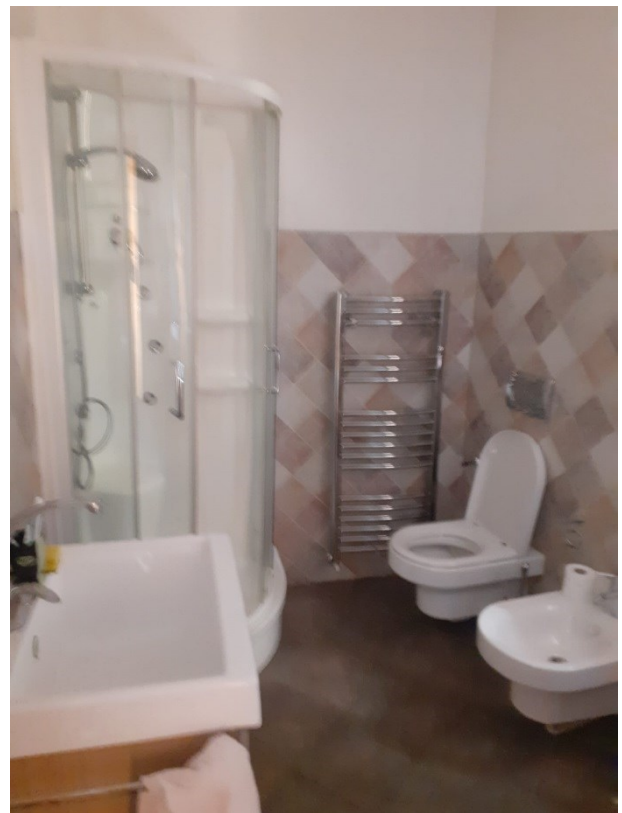




Ingresso zona giorno



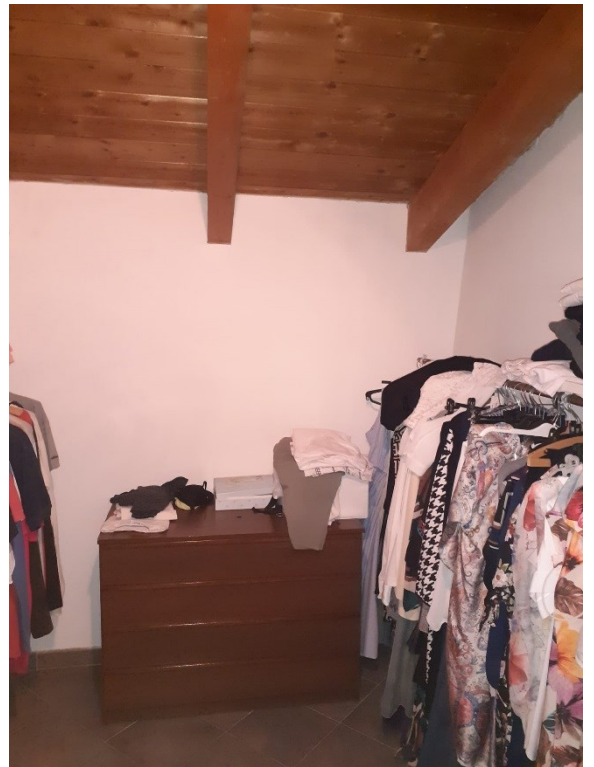
Cucina



Bagno 1



Scale



Camera con vano guardaroba



Camera 2



Bagno 2



Camera 3



Tetto in lamiera di rame



Caldaia



Cantina e garage



Accesso a cantina e garage



Terreno in comproprietà



Strada principale

Altedo, 20/09/2022

