

Foto da via Boito, in basso con freccia blu il box auto



Foto ingresso da via Boito

Foto al cortile interno comune





Foto della basculante di accesso al box auto

Foto cortile interno comune



Foto dei ripostigli posti sul lato sud del cortile comune: nel riquadro rosso la porzione di proprietà soggetta alla procedura fallimentare

Altro locale uso ripostiglio posto nell'area cortilizia in stato di abbandono



Altra foto del terzo locale uso ripostiglio



Altra foto del retro dei locali uso ripostiglio (con freccia rossa il passaggio coperto che conduce al terzo ripostiglio)

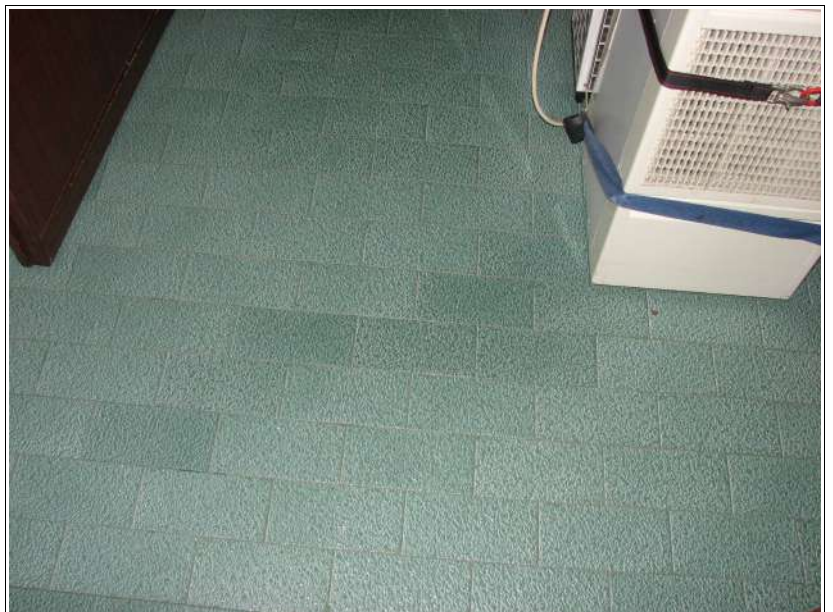


disimpegno appartamento



locale cucina

pavimentazione della cucina



zona soggiorno: particolare della
pavimentazione



camera da letto

altra camera

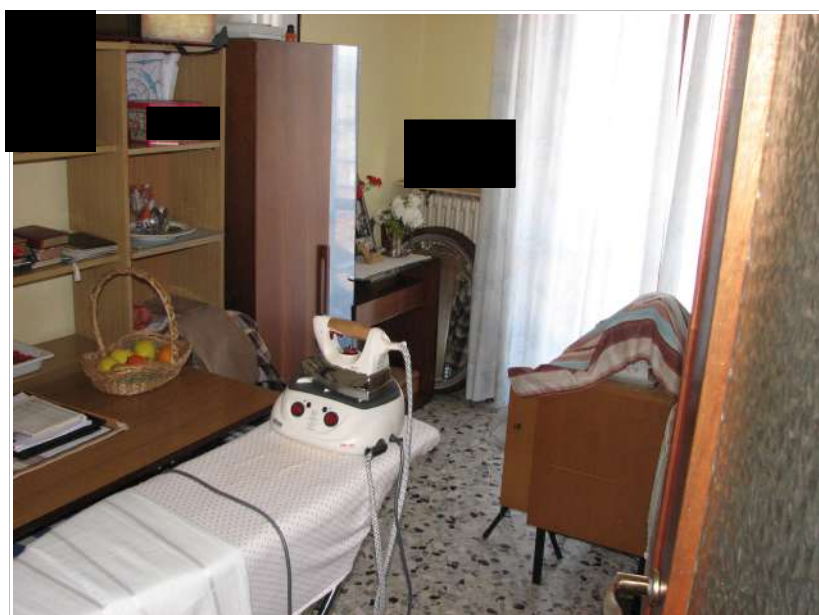
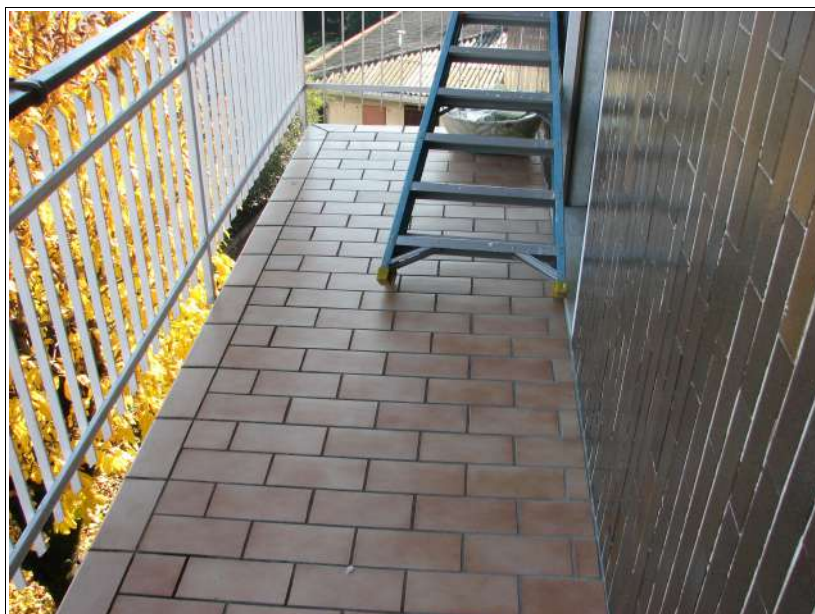


foto del bagno



altra foto bagno

particolare della pavimentazione dei balconi



box auto



box auto: zona adibita a cantina

interni ripostigli



particolare pavimentazione ripostigli



particolare porzione di parete rivestita in ceramica nei ripostigli

bagno posto nei ripostigli

