

**TRIBUNALE DI TERMINI IMERESE**

Sezione Fallimentare

**R.G. n. 5/2015 - Giudice: Dott.ssa Emanuela Rosaria Piazza**

D.G.M. Elettricità di Di Chiara Giovanni e Glorioso s.a.s.

C.T.U. Arch. Sabrina Zora

**Allegato A - Documentazione fotografica - Lotto C**



Foto n. 1 - Prospetto principale prospiciente su Piazza Gentile



Foto n. 2 - Prospetto principale prospiciente su Piazza Gentile e area di pertinenza esclusiva ad uso parcheggio



Foto n. 3 - Prospetto principale prospiciente su Piazza Gentile



Foto n. 4 - Vista del prospetto principale e del prospetto laterale

**TRIBUNALE DI TERMINI IMERESE**

Sezione Fallimentare

**R.G. n. 5/2015 - Giudice: Dott.ssa Emanuela Rosaria Piazza**

D.G.M. Elettricità di Di Chiara Giovanni e Glorioso s.a.s.

C.T.U. Arch. Sabrina Zora

**Allegato A - Documentazione fotografica - Lotto C**



Foto n. 5 - Zona espositiva e di vendita



Foto n. 6 - Zona espositiva e di vendita



Foto n. 7 - Zona espositiva e di vendita



Foto n. 8 - Zona espositiva e di vendita

**TRIBUNALE DI TERMINI IMERESE**

Sezione Fallimentare

**R.G. n. 5/2015 - Giudice: Dott.ssa Emanuela Rosaria Piazza**

D.G.M. Elettricità di Di Chiara Giovanni e Glorioso s.a.s.

C.T.U. Arch. Sabrina Zora

**Allegato A - Documentazione fotografica - Lotto C**



Foto n. 9 - Zona espositiva e di vendita



Foto n. 10 - Zona espositiva e di vendita



Foto n. 11 - Zona espositiva e di vendita



Foto n. 12 - Zona espositiva e di vendita



**TRIBUNALE DI TERMINI IMERESE**

Sezione Fallimentare

**R.G. n. 5/2015 - Giudice: Dott.ssa Emanuela Rosaria Piazza**

D.G.M. Elettricità di Di Chiara Giovanni e Glorioso s.a.s.

C.T.U. Arch. Sabrina Zora

**Allegato A - Documentazione fotografica - Lotto C**



Foto n. 13 - Zona espositiva e di vendita



Foto n. 14 - Zona espositiva e di vendita



Foto n. 15 - Zona espositiva e di vendita



Foto n. 16 - Zona espositiva e di vendita

**TRIBUNALE DI TERMINI IMERESE**

Sezione Fallimentare

**R.G. n. 5/2015 - Giudice: Dott.ssa Emanuela Rosaria Piazza**

D.G.M. Eletticità di Di Chiara Giovanni e Glorioso s.a.s.

C.T.U. Arch. Sabrina Zora

**Allegato A - Documentazione fotografica - Lotto C**



Foto n. 17 - Zona espositiva e di vendita



Foto n. 18 - Zona espositiva e di vendita



Foto n. 19 - Zona espositiva e di vendita



Foto n. 20 - Zona espositiva e di vendita

**TRIBUNALE DI TERMINI IMERESE**

Sezione Fallimentare

**R.G. n. 5/2015 - Giudice: Dott.ssa Emanuela Rosaria Piazza**

D.G.M. Elettricità di Di Chiara Giovanni e Glorioso s.a.s.

C.T.U. Arch. Sabrina Zora

**Allegato A - Documentazione fotografica - Lotto C**



Foto n. 21 - Zona espositiva e di vendita



Foto n. 22 - Zona espositiva e di vendita



Foto n. 23 - Zona espositiva e di vendita



Foto n. 24 - Zona espositiva e di vendita



**TRIBUNALE DI TERMINI IMERESE**

Sezione Fallimentare

**R.G. n. 5/2015 - Giudice: Dott.ssa Emanuela Rosaria Piazza**

D.G.M. Eletticità di Di Chiara Giovanni e Glorioso s.a.s.

C.T.U. Arch. Sabrina Zora

**Allegato A - Documentazione fotografica - Lotto C**



Foto n. 25 - Zona espositiva e di vendita



Foto n. 26 - Zona espositiva e di vendita



Foto n. 27 - Zona espositiva e di vendita



Foto n. 28 - Zona espositiva e di vendita

**TRIBUNALE DI TERMINI IMERESE**

Sezione Fallimentare

**R.G. n. 5/2015 - Giudice: Dott.ssa Emanuela Rosaria Piazza**

D.G.M. Elettricità di Di Chiara Giovanni e Glorioso s.a.s.

C.T.U. Arch. Sabrina Zora

**Allegato A - Documentazione fotografica - Lotto C**



Foto n. 29 - Zona espositiva e di vendita



Foto n. 30 - Zona espositiva e di vendita



Foto n. 31 - Zona espositiva e di vendita



Foto n. 32 - Zona espositiva e di vendita



**TRIBUNALE DI TERMINI IMERESE**

Sezione Fallimentare

**R.G. n. 5/2015 - Giudice: Dott.ssa Emanuela Rosaria Piazza**

D.G.M. Eletticità di Di Chiara Giovanni e Glorioso s.a.s.

C.T.U. Arch. Sabrina Zora

**Allegato A - Documentazione fotografica - Lotto C**



Foto n. 33 - Zona espositiva e di vendita

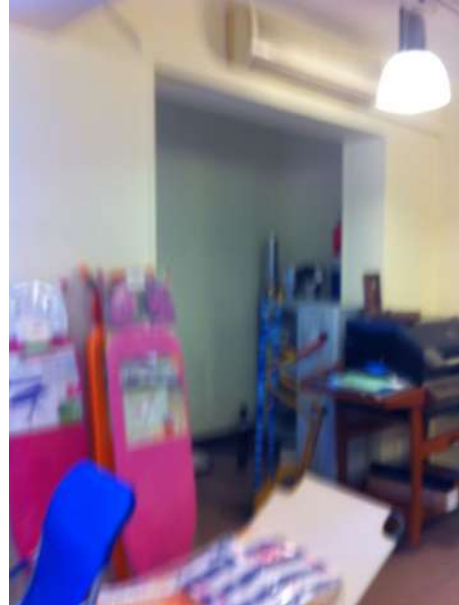


Foto n. 34 - Zona espositiva e di vendita



Foto n. 35 - Vista dall'interno dell'ingresso principale



Foto n. 36 - Vista dei due uffici

**TRIBUNALE DI TERMINI IMERESE**

Sezione Fallimentare

**R.G. n. 5/2015 - Giudice: Dott.ssa Emanuela Rosaria Piazza**

D.G.M. Elettricità di Di Chiara Giovanni e Glorioso s.a.s.

C.T.U. Arch. Sabrina Zora

**Allegato A - Documentazione fotografica - Lotto C**



Foto n. 37 - Ufficio 1



Foto n. 38 - Ufficio 1

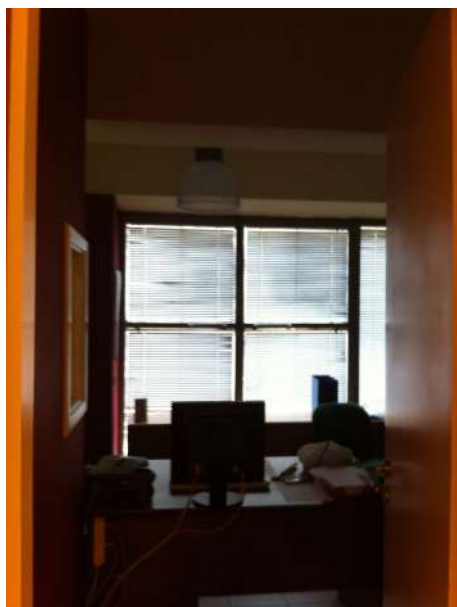


Foto n. 39 - Ufficio 2



Foto n. 40 - Ufficio 2

**TRIBUNALE DI TERMINI IMERESE**

Sezione Fallimentare

**R.G. n. 5/2015 - Giudice: Dott.ssa Emanuela Rosaria Piazza**

D.G.M. Elettricità di Di Chiara Giovanni e Glorioso s.a.s.

C.T.U. Arch. Sabrina Zora

**Allegato A - Documentazione fotografica - Lotto C**



Foto n. 41 - Ufficio 2

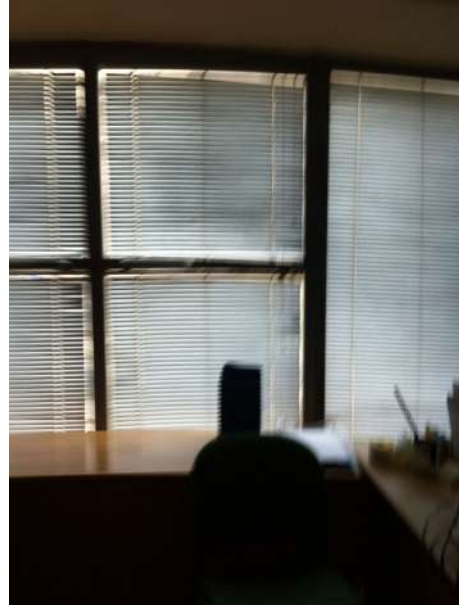


Foto n. 42 - Ufficio 2



Foto n. 43 - Ufficio 2



Foto n. 44 - Ufficio 2



**TRIBUNALE DI TERMINI IMERESE**

Sezione Fallimentare

**R.G. n. 5/2015 - Giudice: Dott.ssa Emanuela Rosaria Piazza**

D.G.M. Elettricità di Di Chiara Giovanni e Glorioso s.a.s.

C.T.U. Arch. Sabrina Zora

**Allegato A - Documentazione fotografica - Lotto C**



Foto n. 45 - Zona retro banco con vista del deposito 1



Foto n. 46 - Zona deposito 1



Foto n. 47 - Zona deposito 1



Foto n. 48 - Zona deposito 1

**TRIBUNALE DI TERMINI IMERESE**

Sezione Fallimentare

**R.G. n. 5/2015 - Giudice: Dott.ssa Emanuela Rosaria Piazza**

D.G.M. Elettricità di Di Chiara Giovanni e Glorioso s.a.s.

C.T.U. Arch. Sabrina Zora

**Allegato A - Documentazione fotografica - Lotto C**



Foto n. 49 - Zona deposito 1



Foto n. 50 - Zona deposito con vista del bagno e del ripostiglio



Foto n. 51 - Zona deposito 2



Foto n. 52 - Zona deposito 2