

TRIBUNALE DI TERMINI IMERESE

Sezione Fallimentare

R.G. n. 5/2015 - Giudice: Dott.ssa Emanuela Rosaria Piazza

D.G.M. Elettricità di Di Chiara Giovanni e Glorioso s.a.s.

C.T.U. Arch. Sabrina Zora

Allegato A - Documentazione fotografica - Lotti A e B



Foto n. 1 - Ingresso carrabile prospiciente su Via Giubileo Magno



Foto n. 2 - Vista dell'ingresso del lotto A e della pertinenza esculsiva ad uso parcheggio



Foto n. 3 - Vista dell'ingresso del lotto A



Foto n. 4 - Vista dell'ingresso del lotto B

TRIBUNALE DI TERMINI IMERESE

Sezione Fallimentare

R.G. n. 5/2015 - Giudice: Dott.ssa Emanuela Rosaria Piazza

D.G.M. Elettricità di Di Chiara Giovanni e Glorioso s.a.s.

C.T.U. Arch. Sabrina Zora

Allegato A - Documentazione fotografica - Lotti A e B



Foto n. 5 - Vano comunicante dei Lotto A e B



Foto n. 6 - Vano comunicante dei Lotto A e B



Foto n. 7 - Vano comunicante dei Lotto A e B



Foto n. 8 - Vano comunicante dei Lotto A e B

TRIBUNALE DI TERMINI IMERESE

Sezione Fallimentare

R.G. n. 5/2015 - Giudice: Dott.ssa Emanuela Rosaria Piazza

D.G.M. Elettricità di Di Chiara Giovanni e Glorioso s.a.s.

C.T.U. Arch. Sabrina Zora

Allegato A - Documentazione fotografica - Lotti A e B



Foto n. 9 - Vista della porta di ingresso Lotto B dall'interno

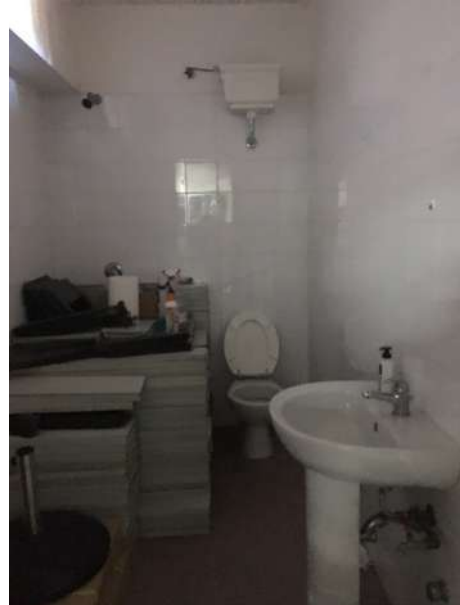


Foto n. 10 - WC Lotto B



Foto n. 11 - Vano comunicante dei Lotto A e B



Foto n. 12 - Vano comunicante dei Lotto A e B

TRIBUNALE DI TERMINI IMERESE

Sezione Fallimentare

R.G. n. 5/2015 - Giudice: Dott.ssa Emanuela Rosaria Piazza

D.G.M. Elettricità di Di Chiara Giovanni e Glorioso s.a.s.

C.T.U. Arch. Sabrina Zora

Allegato A - Documentazione fotografica - Lotti A e B

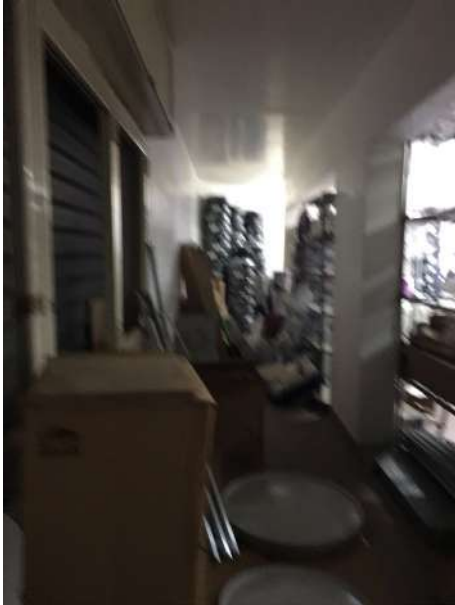


Foto n. 13 - Vano comunicante dei Lotto A e B



Foto n. 14 - Vano comunicante dei Lotto A e B



Foto n. 15 - Vano comunicante dei Lotto A e B



Foto n. 16 - Vano comunicante dei Lotto A e B