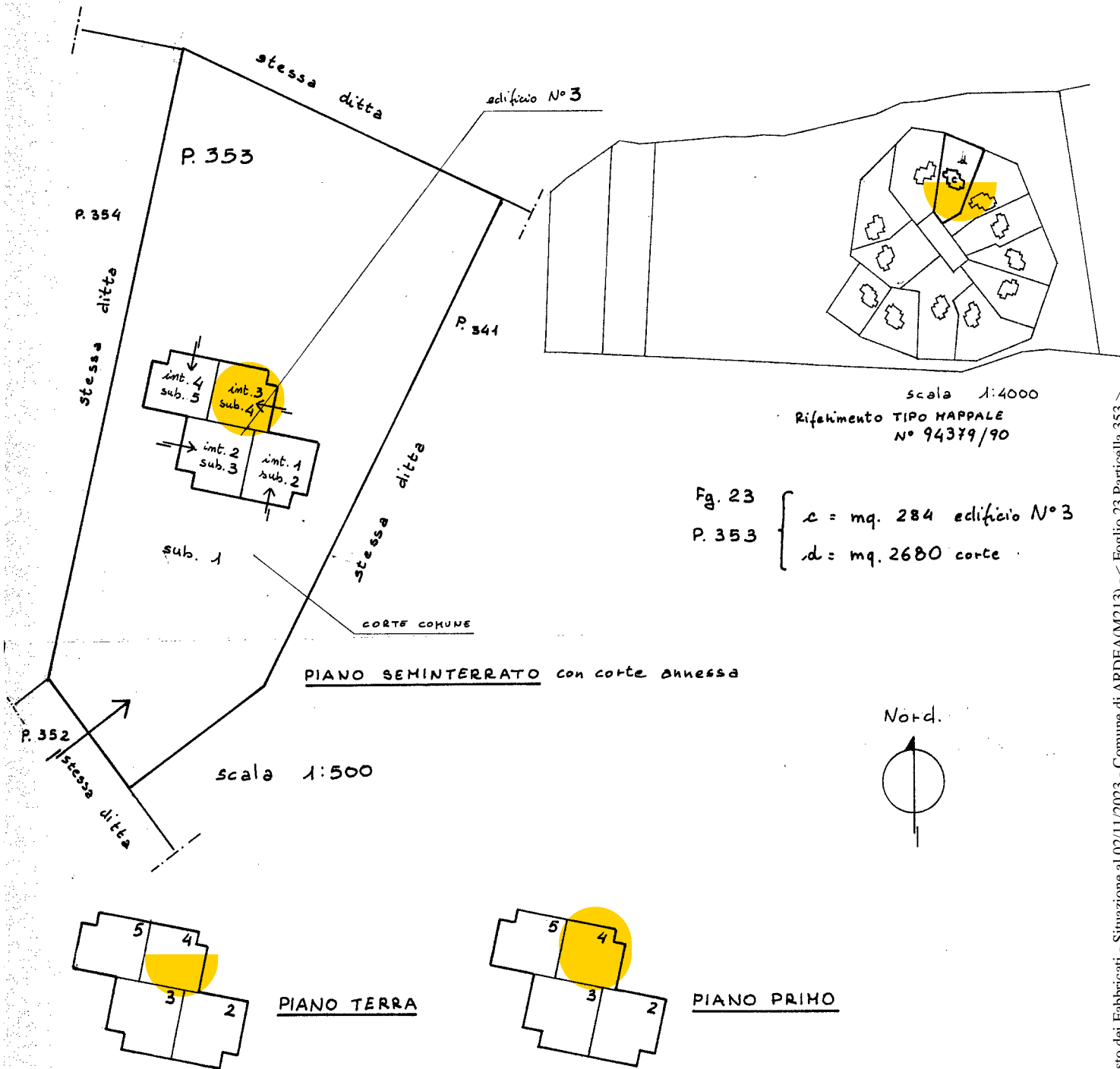


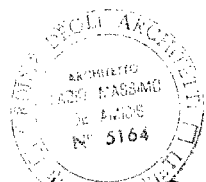
ELABORATO PLANIMETRICO	COMUNE DI ARDEA	IL tecnico Architetto FABIO MASSIMO DE AMICIS
------------------------	-----------------	--

SC 500



Fg. 23
P. 353 { c = mq. 284 edificio N° 3
 d = mq. 2680 corte

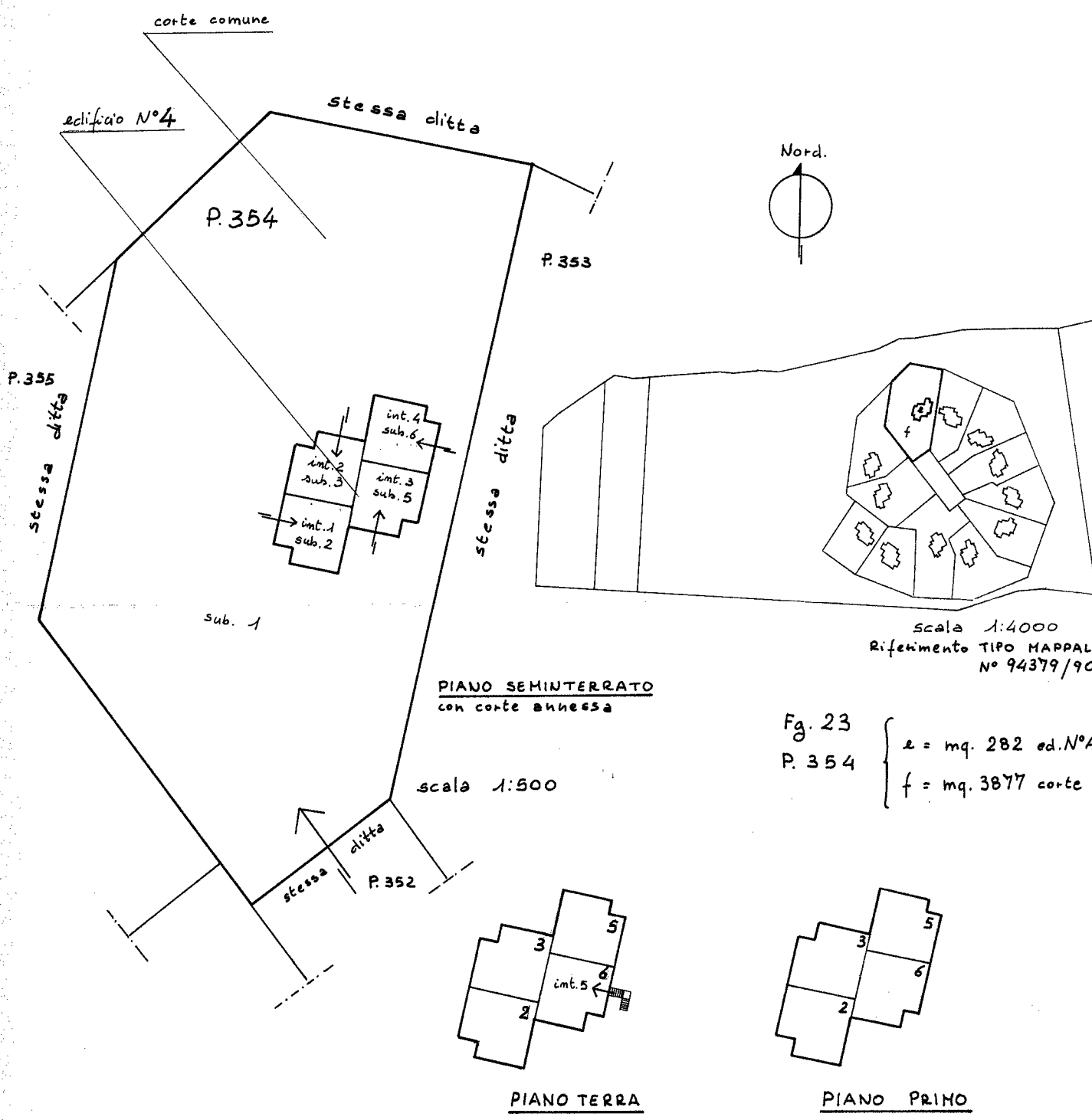
- Sub. 1 - bene comune non censibile (corte)
- 2 - Appartamento piano T-1-15 int. 1
- 3 - " " T-1-15 int. 2
- 4 - " " T-1-15 int. 3
- 5 - " " T-1-15 int. 4



Ultima planimetria in atti

ELABORATO PLANIMETRICO COMUNE DI ARDEA il tecnico Architetto
 FABIO MASSINO DE AMICIS

SC 500

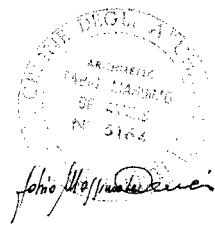


scala 1:4000
 Riferimento TIPO MAPPALE
 No 94379/90

Fg. 23
 P. 354 { z = mq. 282 ed. N°4
 { f = mq. 3877 corte

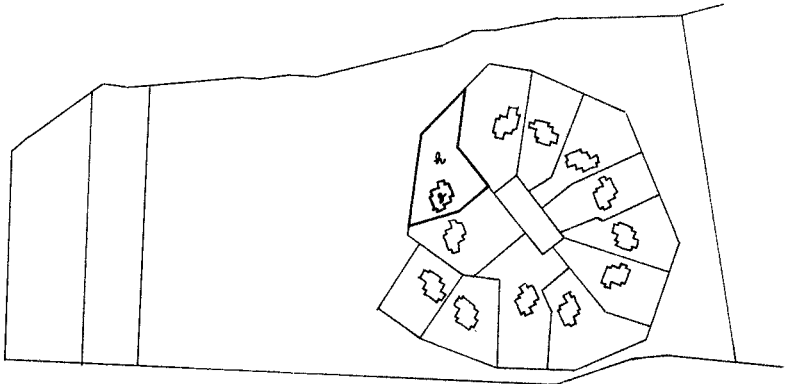
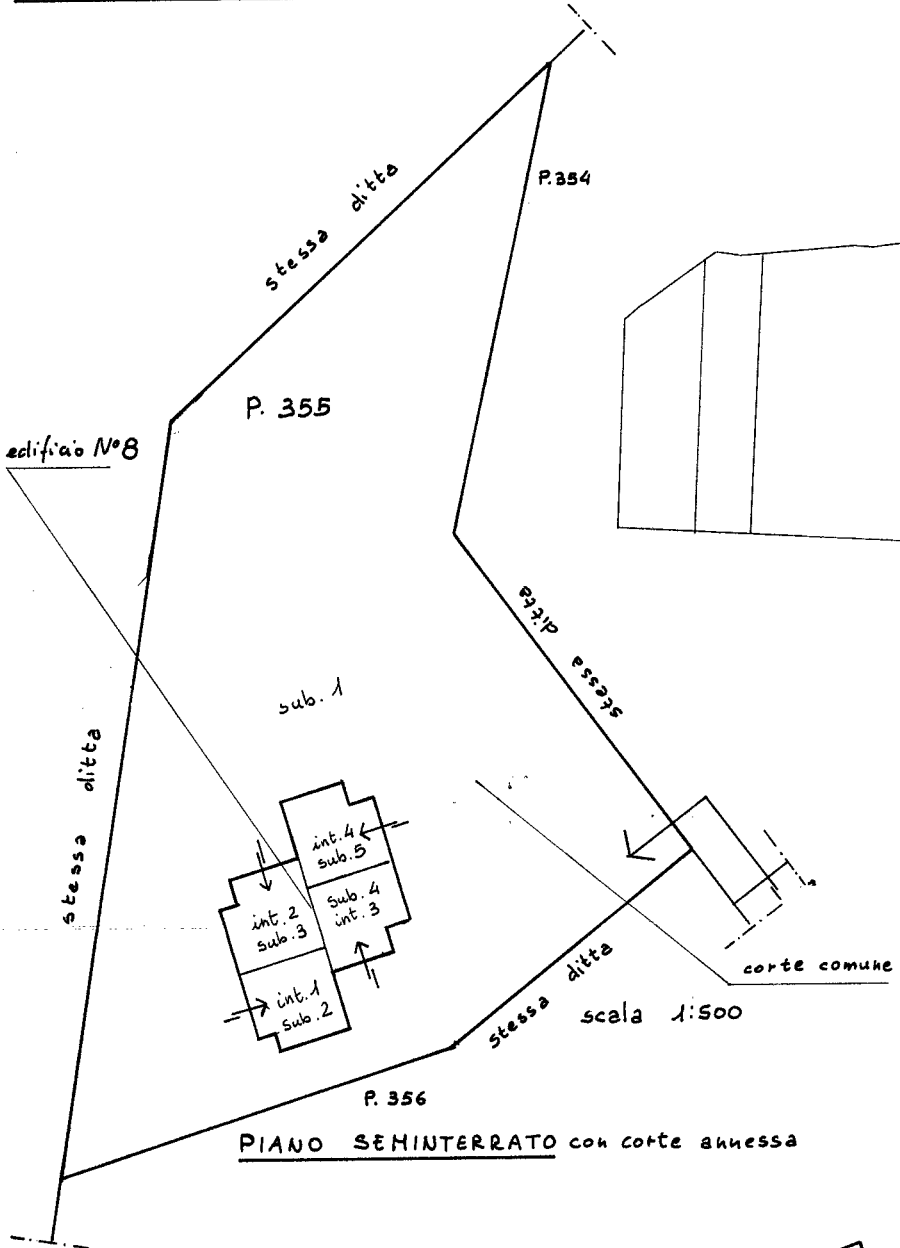
- sub. 1 - bene comune non censibile (corte)
- 2 - Appartamento piano T-1-15 int. 1
- 3 - " " " T-1-15 int. 2
- 4 - " " " 15 int. 3
- 5 - " " " T-1 int. 4
- 6 - " " " T-1 int. 5

Ultima planimetria in atti



Elaborato Planimetrico - Catasto dei Fabbricati - Situazione al 02/11/2023 - Comune di ARDEA (M213) - < Foglio 23 Particella 353 >
 Firmato Da: ELAVONI ELAVIO Emesso Da: ARUBAPEC S.P.A. NG.CA.3 Serial#: 40f40945fd25558cf348c6f04777960

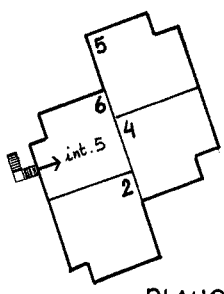
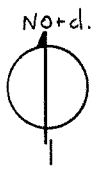
ELABORATO PLANIMETRICO	COMUNE DI ARDEA	Il tecnico Architetto FABIO MASSIMO DE AMICIS
------------------------	-----------------	--



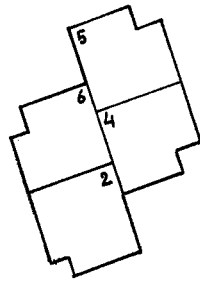
Scala 1:4000

Riferimento TIPO MAPPALE
N° 94379/90

Fg. 23
P. 355 { g = mq. 284 ed. N°8
R = mq. 3092 corte



PIANO TERRA



PIANO PRIMO

PIANO SEMINTERRATO con corte annessa

- sub. 1 - bene comune non censibile (CORTE)
- 2 - Appartamento piano T-1-15 int. 1
- 3 - " " " 15 int. 2
- 4 - " " " T-1-15 int. 3
- 5 - " " " T-1-15 int. 4
- 6 - " " " T-1 int. 5



Ultima planimetria in atti

Elaborato Planimetrico - Catasto dei Fabbricati - Situazione al 02/11/2023 - Comune di ARDEA(M213) - < Foglio 23 Particella 353 >