



Foto nn. 1-2-3. Appartamento per civile abitazione al piano terzo scala A del Condominio Torre F con annessa cantina al piano S1, sito in Legnano (MI) alla Via delle Rose n. 31/A. Ingresso carrabile comune ed ingresso pedonale comune ai civici nn. 27,29,31 e 33





Foto nn. 4-5-6. Condominio Torre F. Ingresso pedonale comune al civico numero 31/A di Via delle Rose





Foto nn. 7-8-9-10-11-12. Condominio Torre F. Ingresso pedonale comune, ingresso carrabile comune, parti comuni ed androne condominiale





Foto nn. 13-14. Androne condominiale

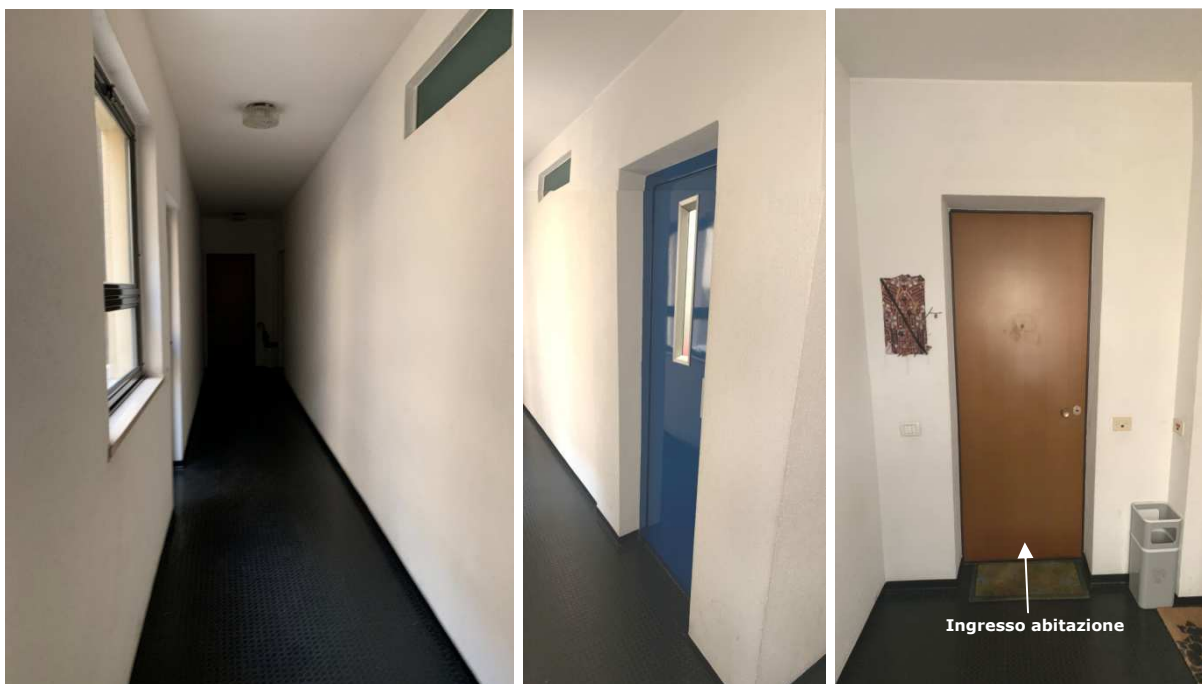


Foto nn. 15-16-17. Piano Terzo. Parti comuni ed ingresso abitazione

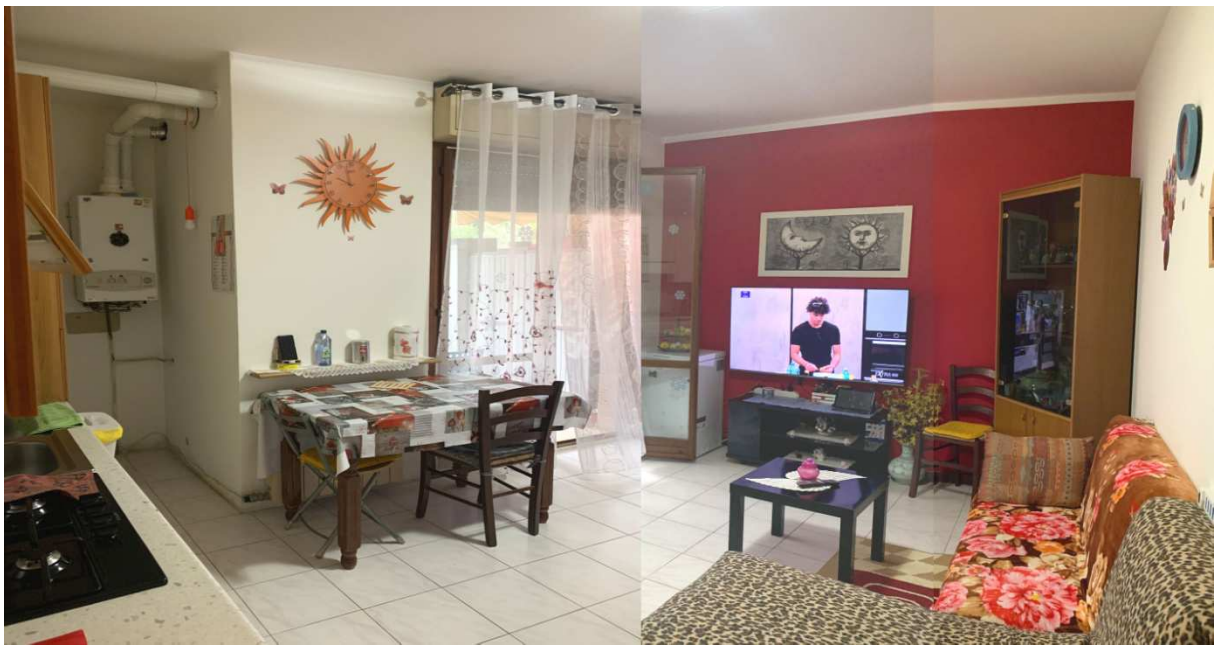


Foto nn. 18-19-20-21. Piano Terzo. Soggiorno/pranzo /cucina e balcone 1





Foto nn. 22-23. Piano Terzo. Balcone 1 con affaccio su giardino comune



Foto nn. 24-25. Piano Terzo. Disimpegno

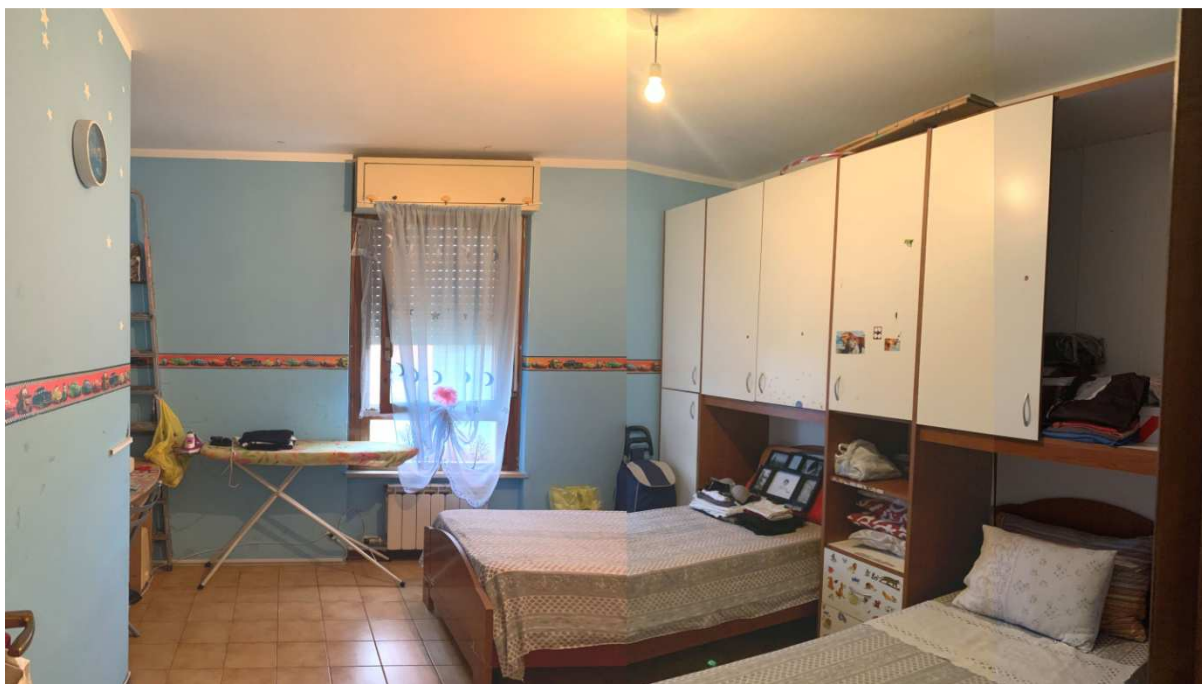


Foto n. 26. Piano Terzo. Letto 1



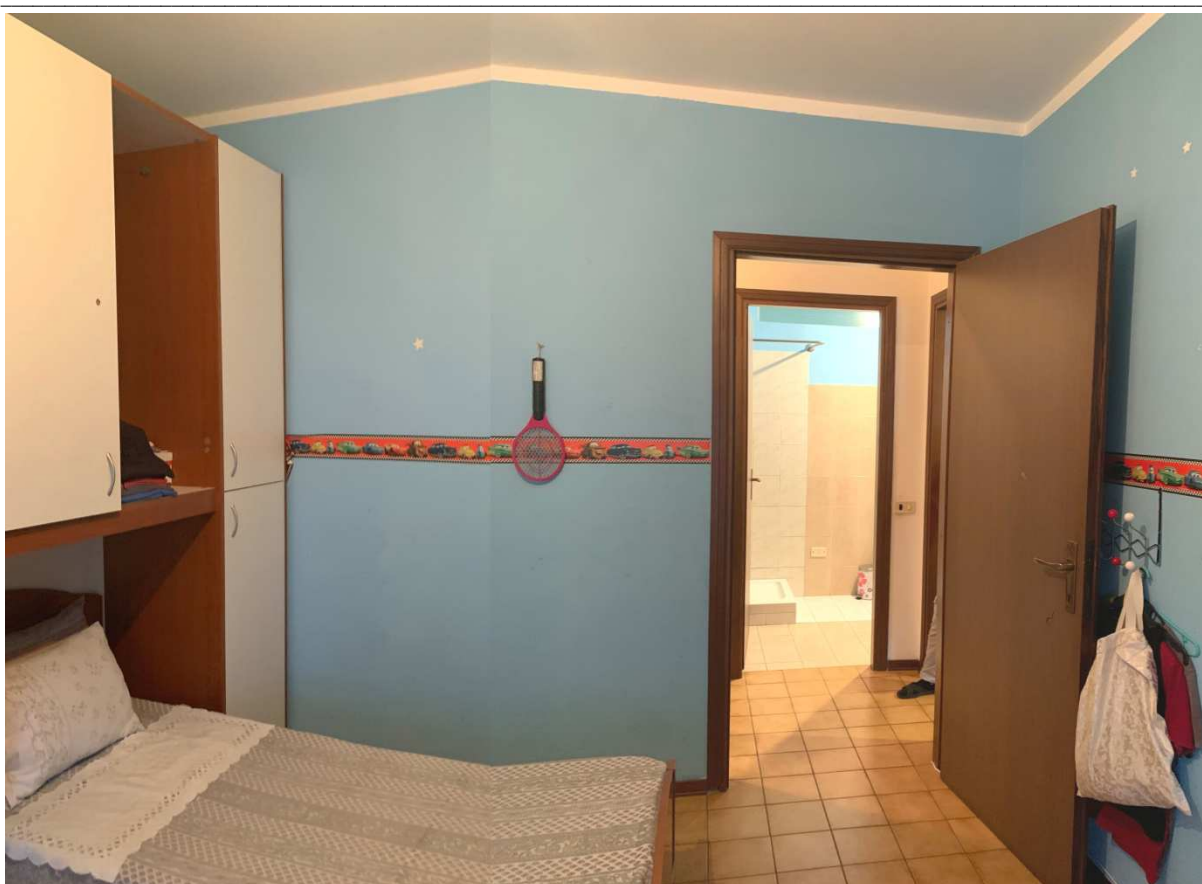


Foto n. 27. Piano Terzo. Letto 1

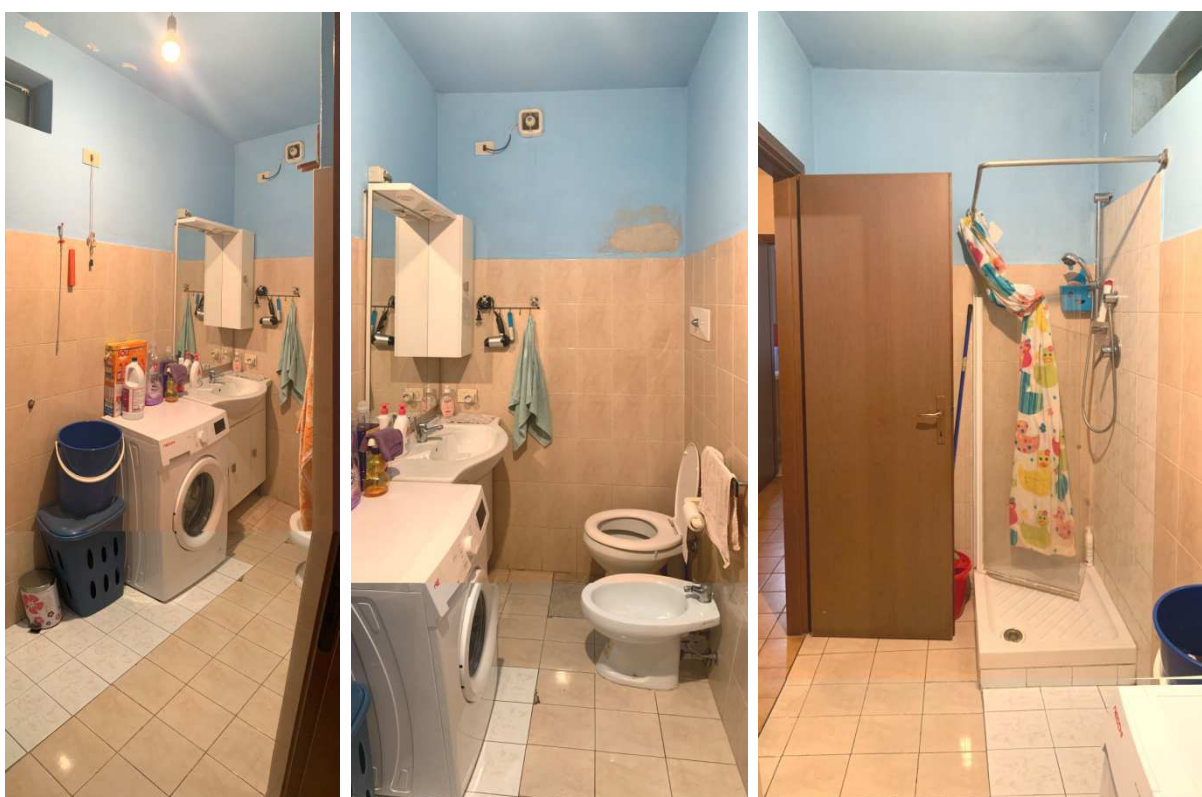


Foto nn. 28-29-30. Piano Terzo. Bagno



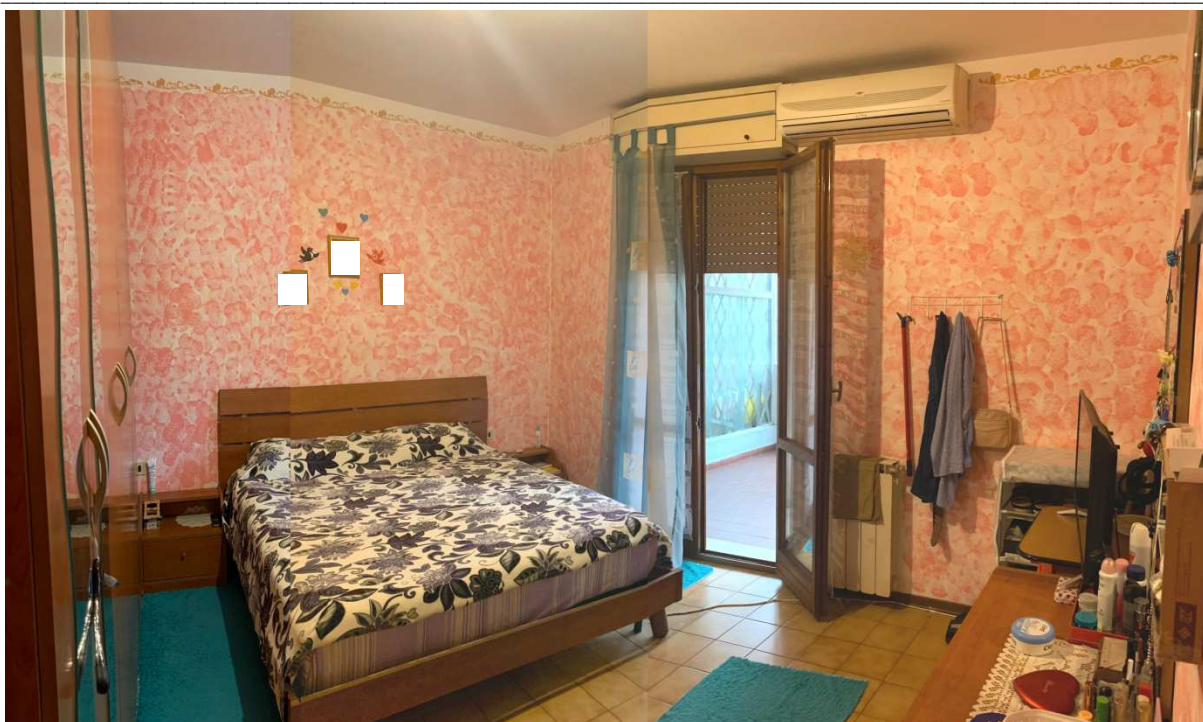


Foto nn. 31-32. Piano Terzo. Letto 2





Foto nn. 33-34. Piano Terzo. Balcone 2 con affaccio su giardino comune





Foto nn. 35-36-37-38-39-40. Piano S1. Cantina