



**Foto n. 2** – La corte pavimentata e sul fondo la scala che raggiunge il piano 1°, dove si accede all'appartamento, attraverso il balcone frontale.



**Foto n. 1** – L'accesso comune ai due villini frontali, rispetto a Lungomare degli Ardeatini, 282 dell'edificio che s'intravede sul fondo, dove a sinistra si stende la corte dell'immobile pignorato.

## LOTTO UNICO



Foto n. 5 – Veduta frontale del garage.



Foto n. 6 – Particolare della corte.

## LOTTO UNICO



Foto n. 7 – La scala di accesso all'appartamento pignorato, posto ai piani 1° e 2°



Foto n.8 – Il balcone di accesso all'appartamento.

## LOTTO UNICO

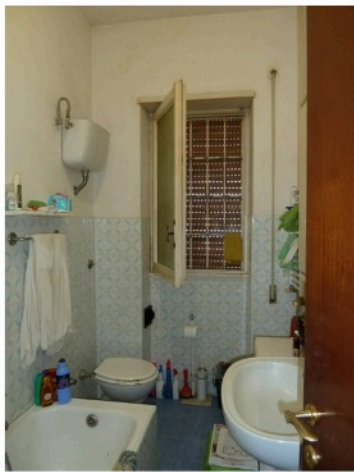


Foto n. 9 – Il bagno del piano 2°.



Foto n. 10 – Una camera.

## LOTTO UNICO



Foto n. 11 – Altra camera.

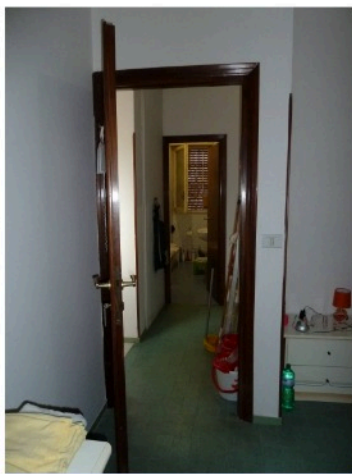


Foto n. 12 – Il corridoio del piano 2°.

## LOTTO UNICO



Foto n. 13 – L'accessorio del corridoio al piano 2°.