

Tribunale di Firenze

Terza Sezione Civile
Esecuzioni Immobiliari

DOCUMENTAZIONE FOTOGRAFICA

Empoli, Aprile 2015



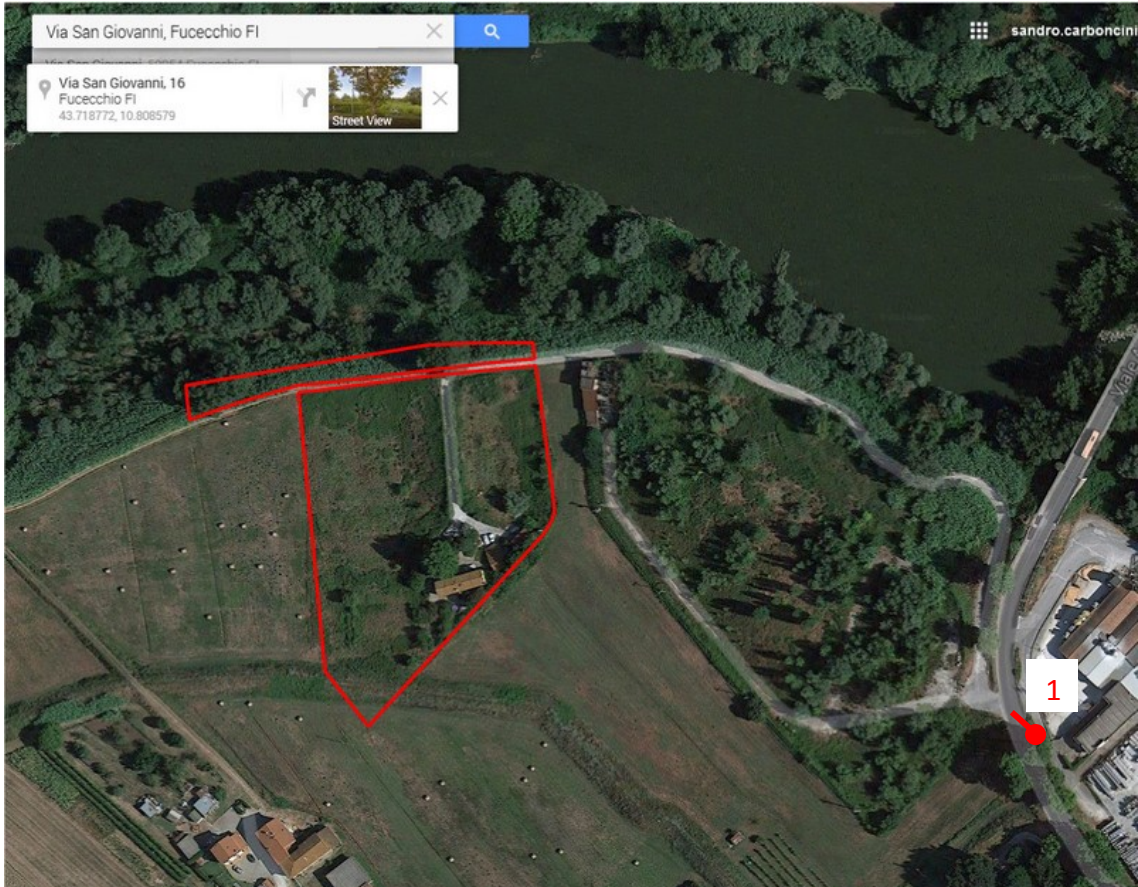


Figura 1 – Punti di riferimenti fotografici – Inquadramento area



Foto 1 – Ingresso da via Saminiatese

Sandro Carboncini
Architetto

VIA G. DEL PAPA, 29 – 50053 EMPOLI (FI)
TEL 0571 711986 – EMAIL: sandrocarboncini.architetto@gmail.com



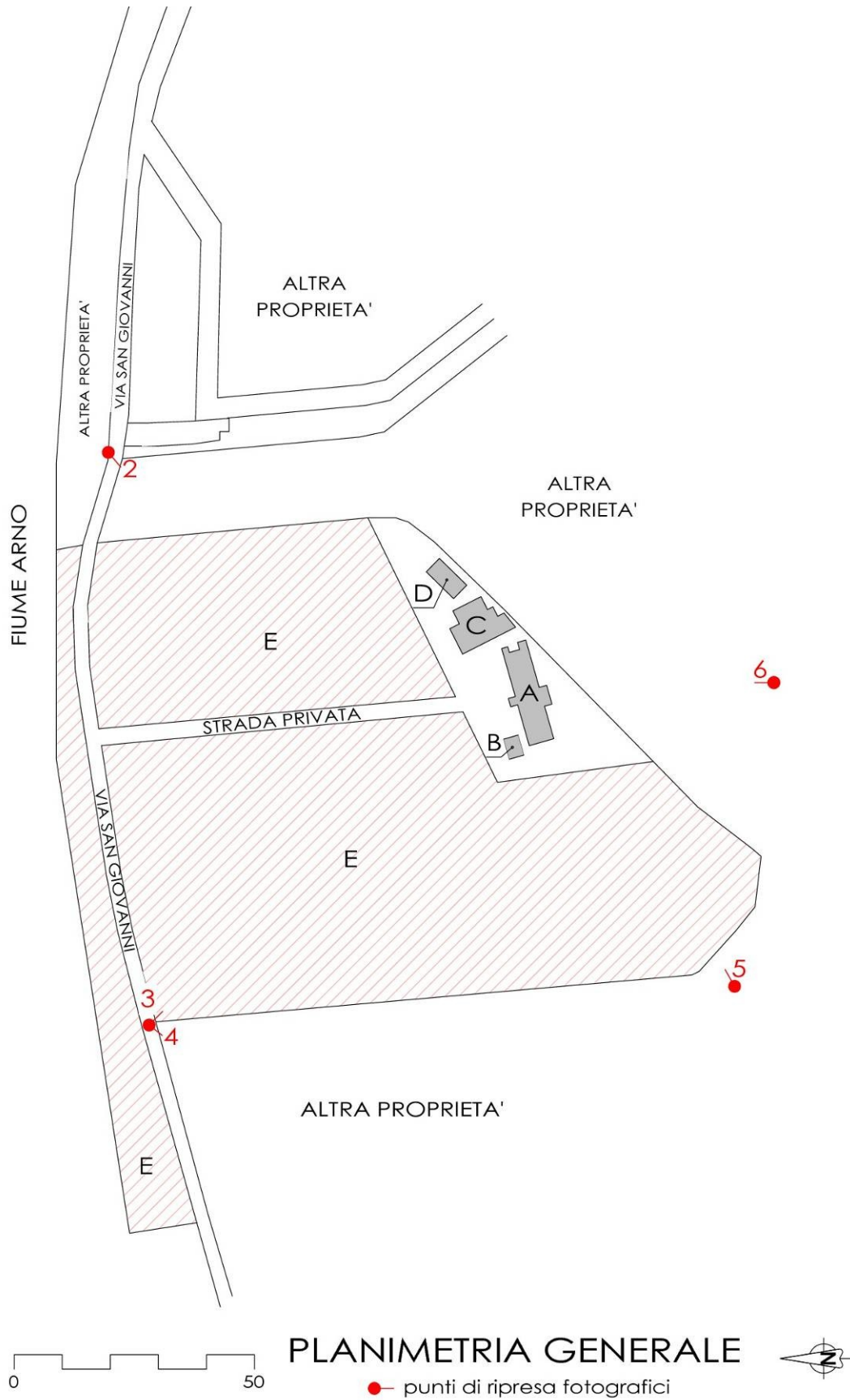


Figura 2 – Punti di ripresa fotografici – Planimetria generale della proprietà

Sandro Carboncini
Architetto

VIA G. DEL PAPA, 29 – 50053 EMPOLI (FI)
TEL 0571 711986 – EMAIL: sandrocarboncini.architetto@gmail.com





Foto 2



Foto 3

Sandro Carboncini
Architetto

VIA G. DEL PAPA, 29 – 50053 EMPOLI (FI)
TEL 0571 711986 – EMAIL: sandrocarboncini.architetto@gmail.com





Foto 4



Foto 5

Sandro Carboncini
Architetto

VIA G. DEL PAPA, 29 – 50053 EMPOLI (FI)
TEL 0571 711986 – EMAIL: sandrocarboncini.architetto@gmail.com





Foto 6

Sandro Carboncini
Architetto

VIA G. DEL PAPA, 29 – 50053 EMPOLI (FI)
TEL 0571 711986 – EMAIL: sandrocarboncini.architetto@gmail.com



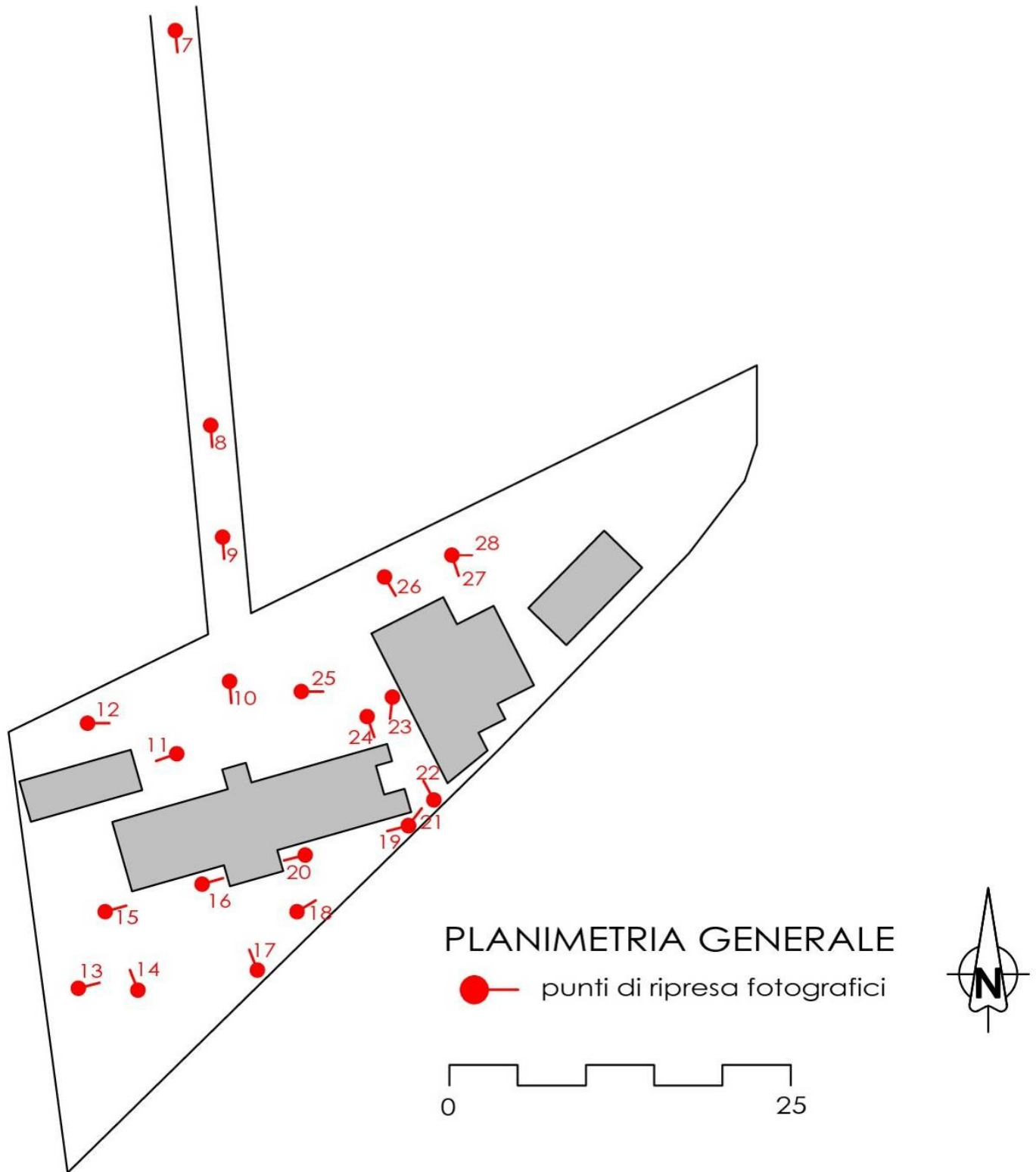


Figura 3 – Punti di ripresa fotografici – Planimetria generale fabbricati

Sandro Carboncini
Architetto

VIA G. DEL PAPA, 29 – 50053 EMPOLI (FI)
TEL 0571 711986 – EMAIL: sandrocarboncini.architetto@gmail.com





Foto 7 – Viale di accesso



Foto 8 – Panoramica resede





Foto 9 – Ingresso



Foto 10 – Panoramica edificio A (prospetto frontale)





Foto 11 – Resede



Foto 12 - Resede





Foto 13 – Panoramica edificio A (prospetto laterale)



Foto 14 - Pergolato





Foto 15 – Locale tecnico



Foto 16 – Locale tecnico





Foto 17 – Panoramica edificio A (prospetto tergale)



Foto 18 – Edificio A





Foto 19 – Locale tecnico



Foto 20 – Locale tecnico





Foto 21 – Edificio C (locale di sgombero non accessibile)



Foto 22 – Ripostiglio e locale tecnico





Foto 23 – Ripostiglio



Foto 24 – Ripostiglio





Foto 25 – Edificio C (locale di sgombero non accessibile)



Foto 26 – Edificio C (locale di sgombero non accessibile)





Foto 27 – Edificio D (locale deposito)



Foto 28 – Edificio D (locale deposito)





Figura 4 – Punti di ripresa fotografici – Edificio A – Piano terra



Foto 29 – Ingresso



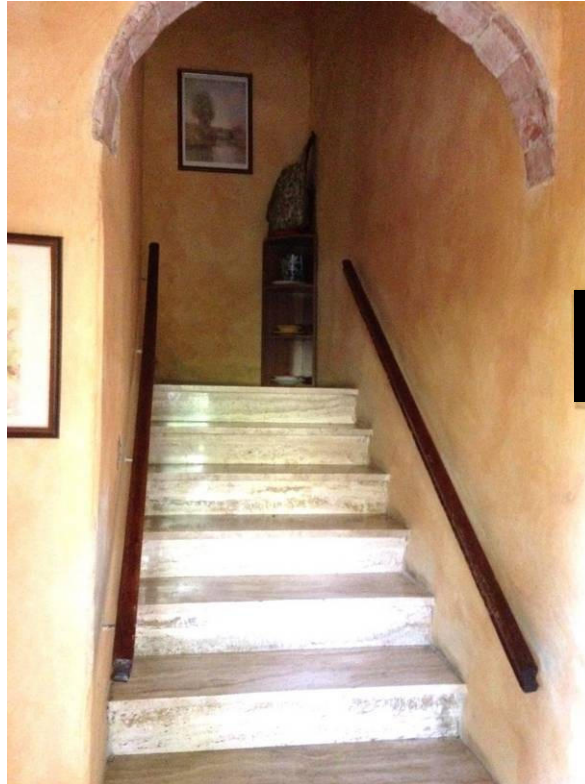


Foto 30 – Scala di accesso al piano primo

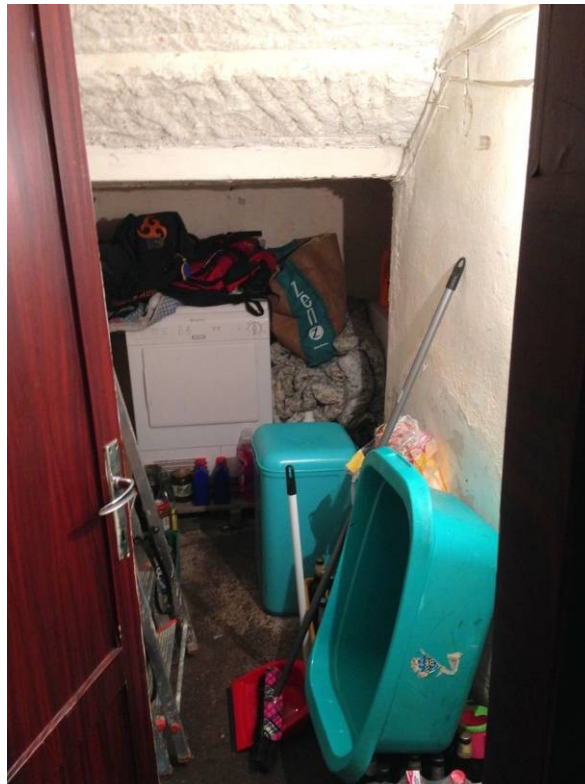


Foto 31 – Ripostiglio sotto scala





Foto 32 – Cantina



Foto 33 – Cucina





Foto 34 – Soggiorno



Foto 35 – Locale di sgombero



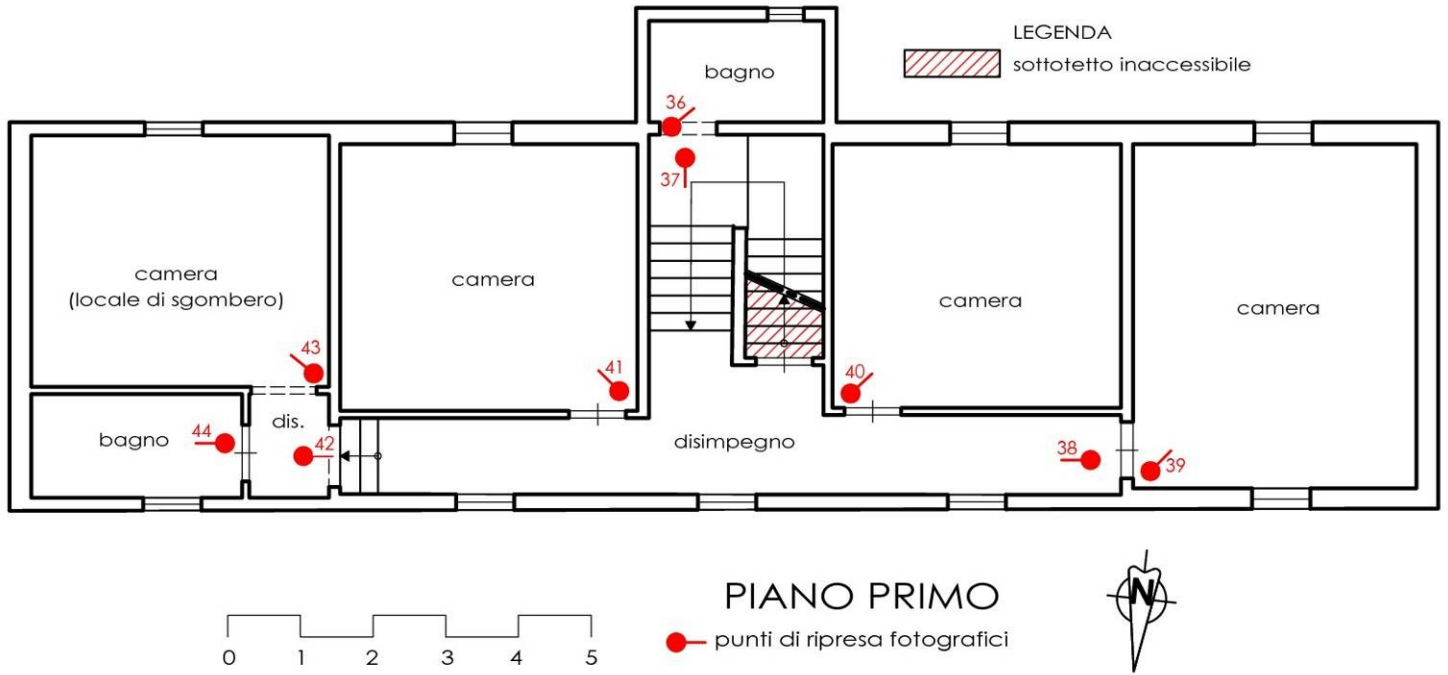
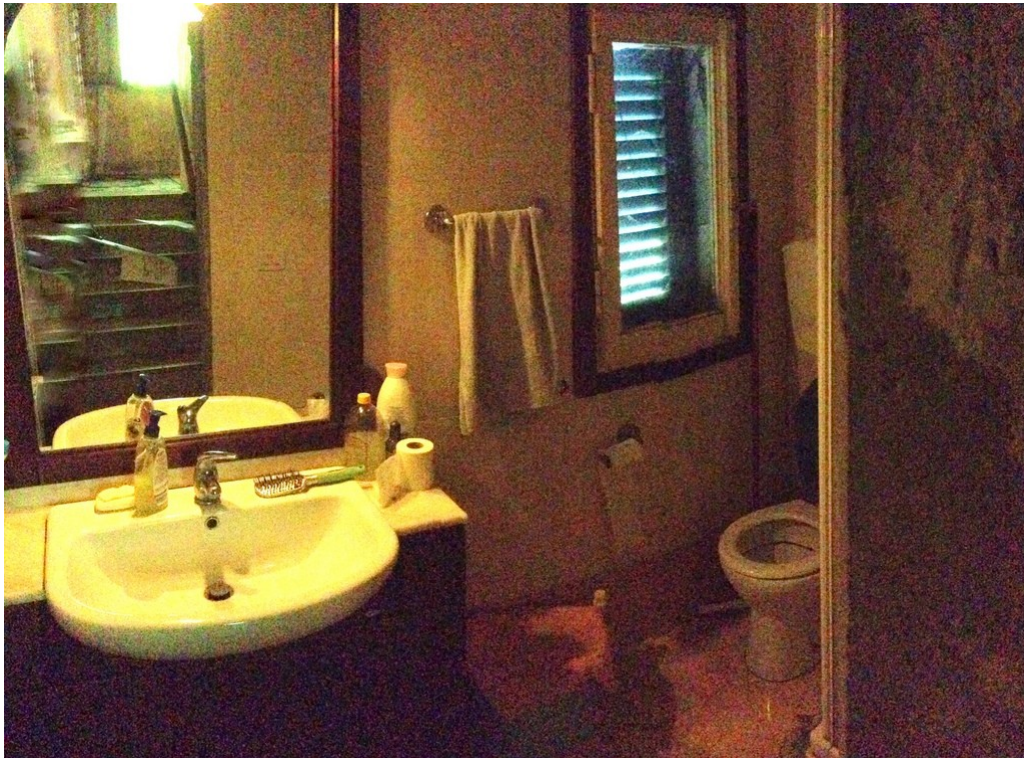


Figura 5 –Punti di ripresa fotografici – Edificio A – Piano primo



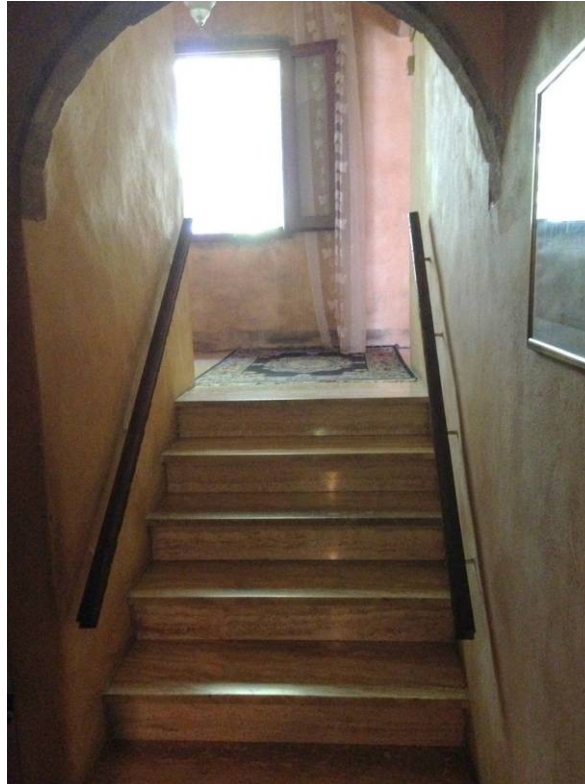


Foto 37 – Scala di accesso al piano primo



Foto 38 – Disimpegno





Foto 39 – Camera

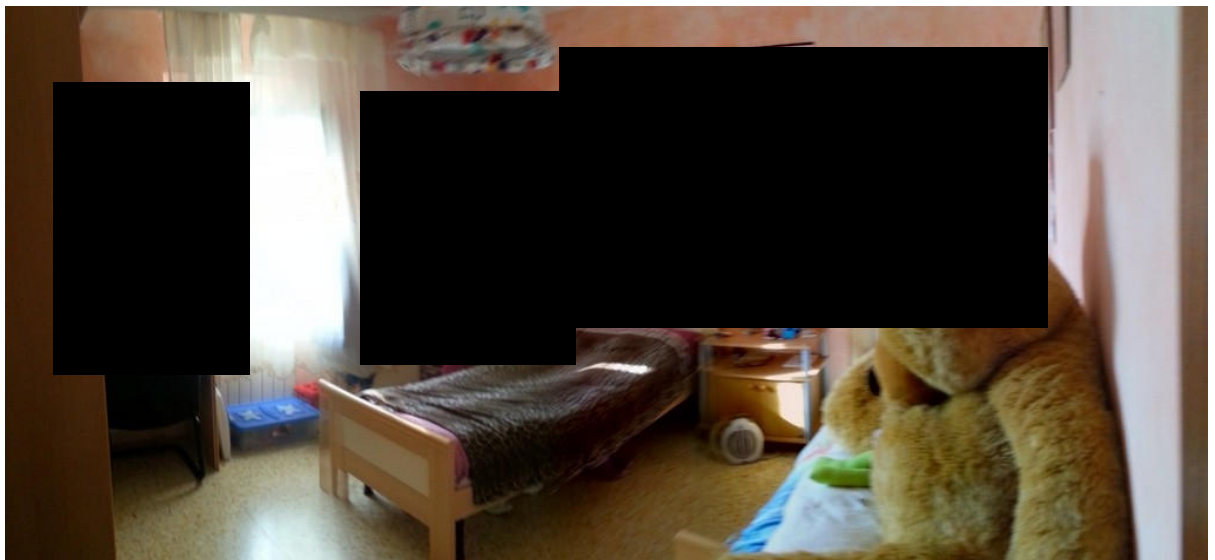


Foto 40 – Camera





Foto 41 – Camera



Foto 42 – Disimpegno





Foto 43 – Camera



Foto 44 - Bagno



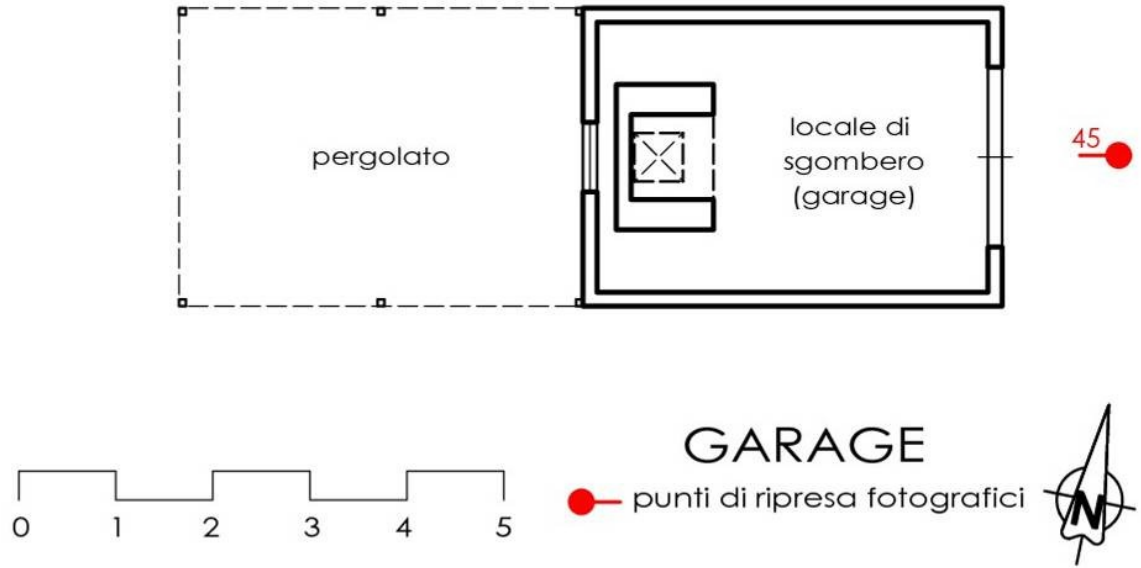


Figura 6 – Punti di ripresa fotografici edificio B – Locale di sgombero (garage)



Foto 45 – Locale di sgombero (garage)





Figura 7 – Punti di ripresa fotografici edificio C – Locale di sgombero





Foto 46 – Sgombero



Foto 47 – Sgombero

