



TRIBUNALE DI LAGONEGRO

RELAZIONE DI CONSULENZA TECNICA D'UFFICIO

CONTENZIOSO: 37/2019 R.G.Es.

GIUDICE: Giudice dell'Esecuzione Dott.ssa Giuliana Santa Trotta

Allegato L

“Documentazione Fotografica”

ESECUZIONE IMMOBILIARE

██

contro

██

L'esperto stimatore

Dott. Architetto Gaetano Iannini

FOTO N.RO 1



PROCEDURA 37-2019 R.G.Es.

DOCUMENTAZIONE FOTOGRAFICA ESTERNA
-MONTE SAN GIACOMO (SA) LOC. CAMMINEO-
STRALCIO CATASTALE F.6 PART.LLA 6 SUBALTERNO 2

FOTO N.RO 5



FOTO N.RO 2



FOTO AEREA (GOOGLE MAPS ANNO 2019)



FOTO N.RO 6



FOTO N.RO 3



FOTO N.RO 7



FOTO N.RO 4



FOTO N.RO 8



FOTO N.RO 1



FOTO N.RO 2

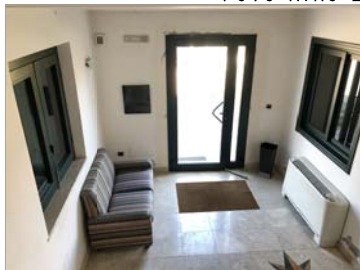


FOTO N.RO 3



FOTO N.RO 4

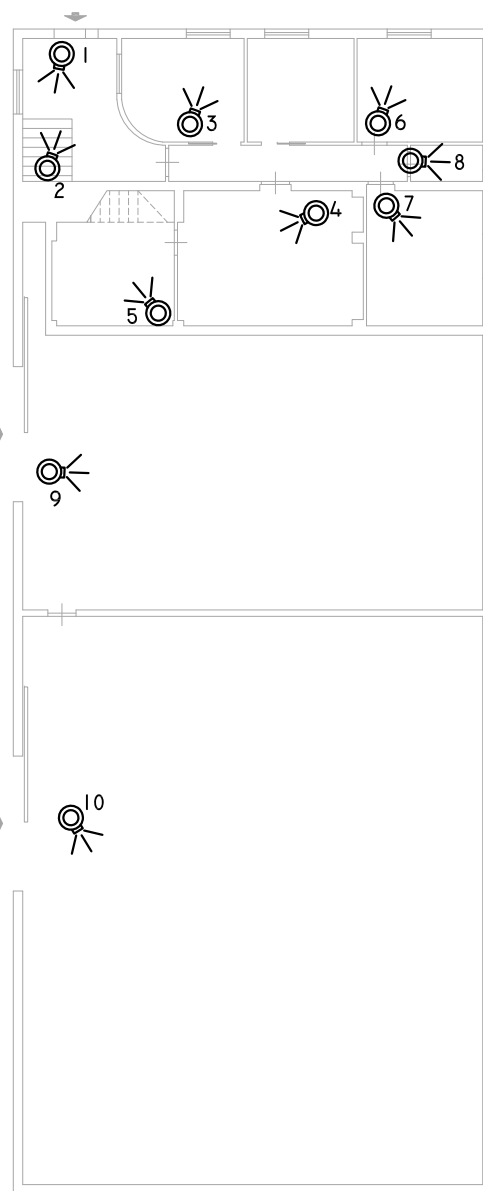


FOTO N.RO 5



PROCEDURA 37-2019 R.G.Es.

DOCUMENTAZIONE FOTOGRAFICA INTERNA
-MONTE SAN GIACOMO (SA) LOC. CAMMINEO-
STRALCIO CATASTALE F.6 PART.LLA 6 SUBALTERNO 2



PIANTA PIANO TERRA

FOTO N.RO 6



FOTO N.RO 7



FOTO N.RO 8



FOTO N.RO 9



FOTO N.RO 10



PROCEDURA 37-2019 R.G.Es.

DOCUMENTAZIONE FOTOGRAFICA INTERNA
-MONTE SAN GIACOMO (SA) LOC. CAMMINEO-
STRALCIO CATASTALE F.6 PART.LLA 6 SUBALTERNO 2

FOTO N.RO 1



FOTO N.RO 2



FOTO N.RO 3



FOTO N.RO 4



PIANTA PIANO PRIMO

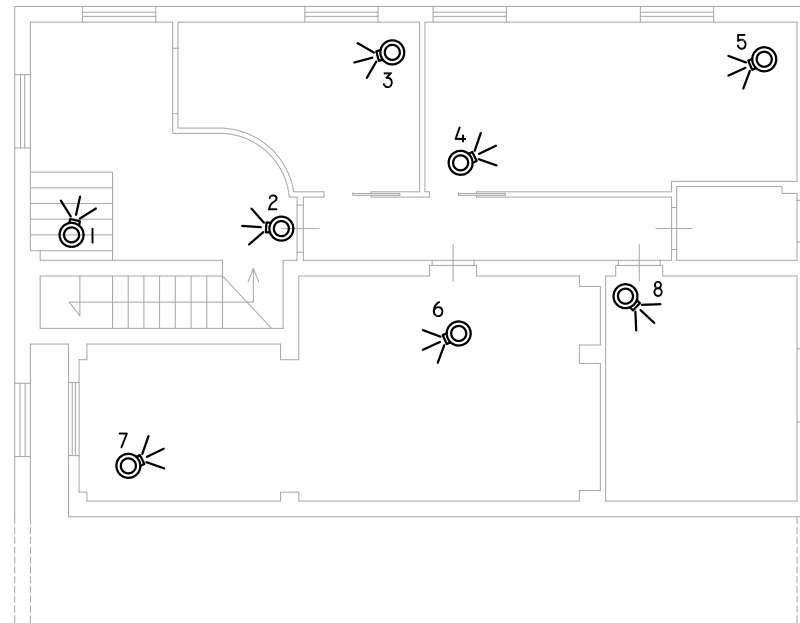


FOTO N.RO 5



FOTO N.RO 6



FOTO N.RO 7



FOTO N.RO 8



PROCEDURA 37-2019 R.G.Es.

DOCUMENTAZIONE FOTOGRAFICA INTERNA
-MONTE SAN GIACOMO (SA) LOC. CAMMINEO-
STRALCIO CATASTALE F.6 PART.LLA 6 SUBALTERNO 2

FOTO N.RO 1



FOTO N.RO 2

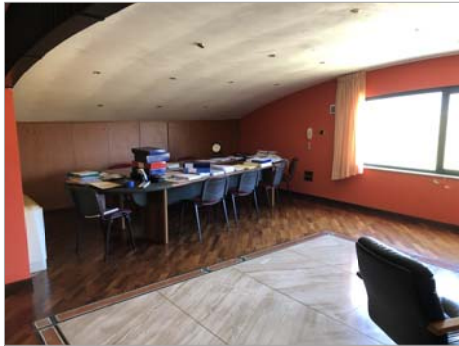


FOTO N.RO 3



FOTO N.RO 4



FOTO N.RO 5

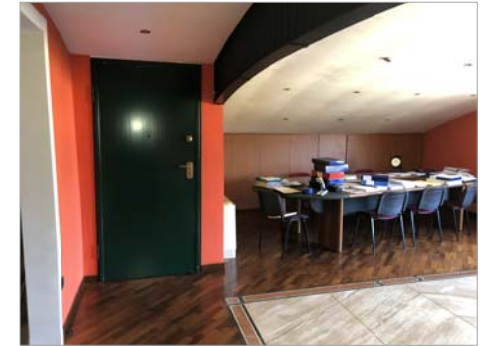


FOTO N.RO 6



PIANTA PIANO SOTTOTETTO

