



Fotografia E.1 - Foto n.1 - Orientamento SUD-EST - Via Valle Maggiore snc



Fotografia E.2 - Foto n.2- Orientamento SUD-EST



Fotografia E.3 - Foto n.3 Orientamento EST



Fotografia E.4 - Foto n.4- Orientamento NORD



Fotografia E.5 - Stato attuale della Cantina .Piano S1



Fotografia E.6 - Foto 1 - stato attuale della Taverna - Piano S1



Fotografia E.7 - Foto 2- Altra angolazione di veduta della Taverna



Fotografia E.8 - F 3- Piccolo vano WC - Vano Taverna



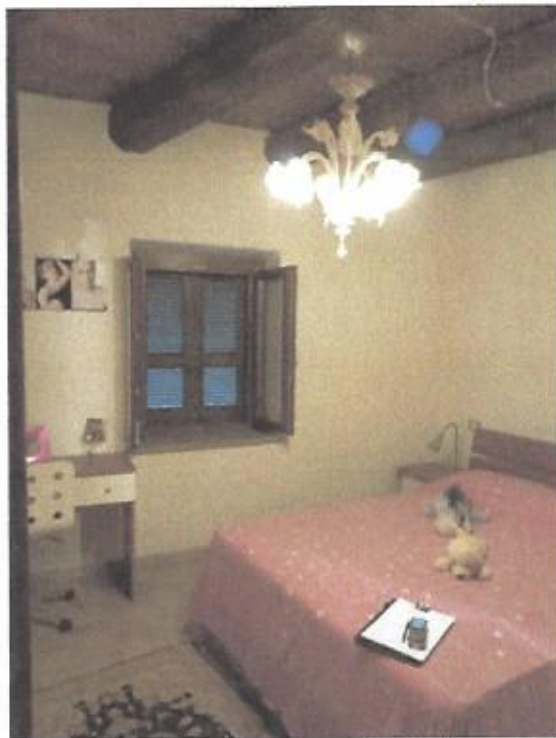
Fotografia E.9 - F.4- Rampa in profilato di ferro scatolare gradini in legno, collega la zona giorno al piano terra con la Taverna al piano S1



Fotografia E.10 - Foto.1- Soggiorno al Piano Terra



Fotografia E.11 - Foto.2- Porta comunica con camera



Fotografia E.12 - F.3- Camera al Piano terra



Fotografia E.13 - F.4-Bagno al Piano terra con doccia



Fotografia E.14 - F.1- Rampa di scala in profilato di ferro scatolare ,gradini in legno comunica il Piano Terra con il Piano Primo



Fotografia E.15 - F.2-Corridoio comunica con una piccola cameretta



Fotografia E.16 - F.3- Particolarita' della struttura consistente del solaio in legno





Fotografia E.17 - F.3a- Particolarita' del solaio in legno- capriata-



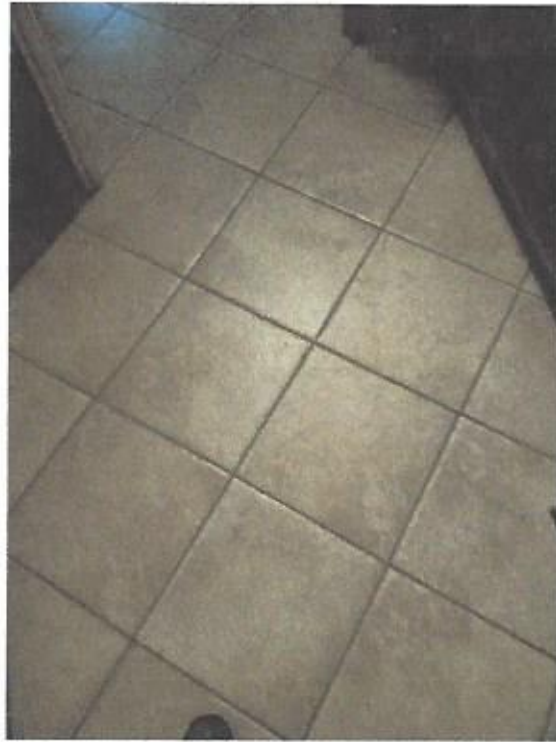
Fotografia E.18 - F.4- Camera con porta finestra che da sul balcone



Fotografia E.19 - F.5- Balcone con vista su Valle Maggiore



Fotografia E.20 - F.6- Bagno ben rifinito con vasca al Piano Primo



Fotografia E.21 - F.1- Tipologia di pavimentazione presente su tutti i livelli, a geometrie differenti.