

MODULARIO
F. - Col. S. T. - 500



MINISTERO DELLE FINANZE
DIREZIONE GENERALE DEL CATASTO E DEI SERVIZI TECNICI ERARIALI

MOD. A (Nuovo Catasto Edilizio Urbano)

Lire
100

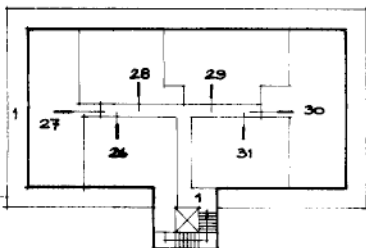
NUOVO CATASTO EDILIZIO URBANO

(R. DECRETO-LEGGE 13 APRILE 1988, N. 652)

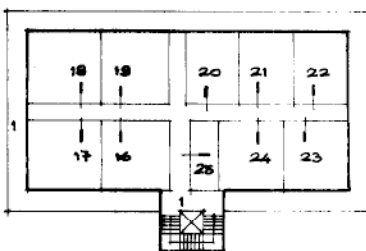
Planimetria dell'immobile situato nel Comune di LODINECCHIO Via le EUROPA

Ditta ELABORATO PLANIMETRICO PER LA DIMOSTRAZIONE DELLA SUDDIVISIONE IN SUBALTERNI

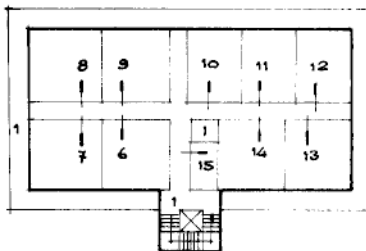
Allegata alla dichiarazione presentata all'Ufficio Tecnico Erariale di MILANO



PIANTA
TERZO PIANO



PIANTA
SECONDO PIANO



PIANTA
PRIMO PIANO

FOGLIO 5 - mapp. 334

- Sub. 1 - BENI COMUNI NON CENSIBILI (CORTILE - SCALE - CORRIDOI - SERVIZIO IGIENICO - BALLatoi - LOCALE CALDAIA)
- Sub. 2 - LOCALE PER IL GIOCO DEL RACQUETBALL (P.T.)
- Sub. 3 - LOCALE PER IL GIOCO DELLO SQUASH (P.T.)
- Sub. 4 - DEPOSITO (P.T.)
- Sub. 5 - RISTORANTE (P.T.)
- Sub. 6 - ABITAZIONE (1° P.)
- Sub. 7 - ABITAZIONE (1° P.)
- Sub. 8 - ABITAZIONE (1° P.)
- Sub. 9 - ABITAZIONE (1° P.)
- Sub. 10 - ABITAZIONE (1° P.)
- Sub. 11 - ABITAZIONE (1° P.)
- Sub. 12 - ABITAZIONE (1° P.)
- Sub. 13 - ABITAZIONE (1° P.)
- Sub. 14 - ABITAZIONE (1° P.)
- Sub. 15 - DEPOSITO (1° P.)
- Sub. 16 - ABITAZIONE (2° P.)
- Sub. 17 - ABITAZIONE (2° P.)
- Sub. 18 - ABITAZIONE (2° P.)
- Sub. 19 - ABITAZIONE (2° P.)
- Sub. 20 - ABITAZIONE (2° P.)
- Sub. 21 - ABITAZIONE (2° P.)
- Sub. 22 - ABITAZIONE (2° P.)
- Sub. 23 - ABITAZIONE (2° P.)
- Sub. 24 - ABITAZIONE (2° P.)
- Sub. 25 - DEPOSITO (2° P.)
- Sub. 26 - ABITAZIONE (3° P.)
- Sub. 27 - ABITAZIONE (3° P.)
- Sub. 28 - ABITAZIONE (3° P.)
- Sub. 29 - ABITAZIONE (3° P.)
- Sub. 30 - ABITAZIONE (3° P.)
- Sub. 31 - ABITAZIONE (3° P.)



ORIENTAMENTO

NORD



SCALA DI 1:500

SPAZIO RISERVATO PER LE ANNOTAZIONI D'UFFICIO

DATA
PROT. N°

5
334

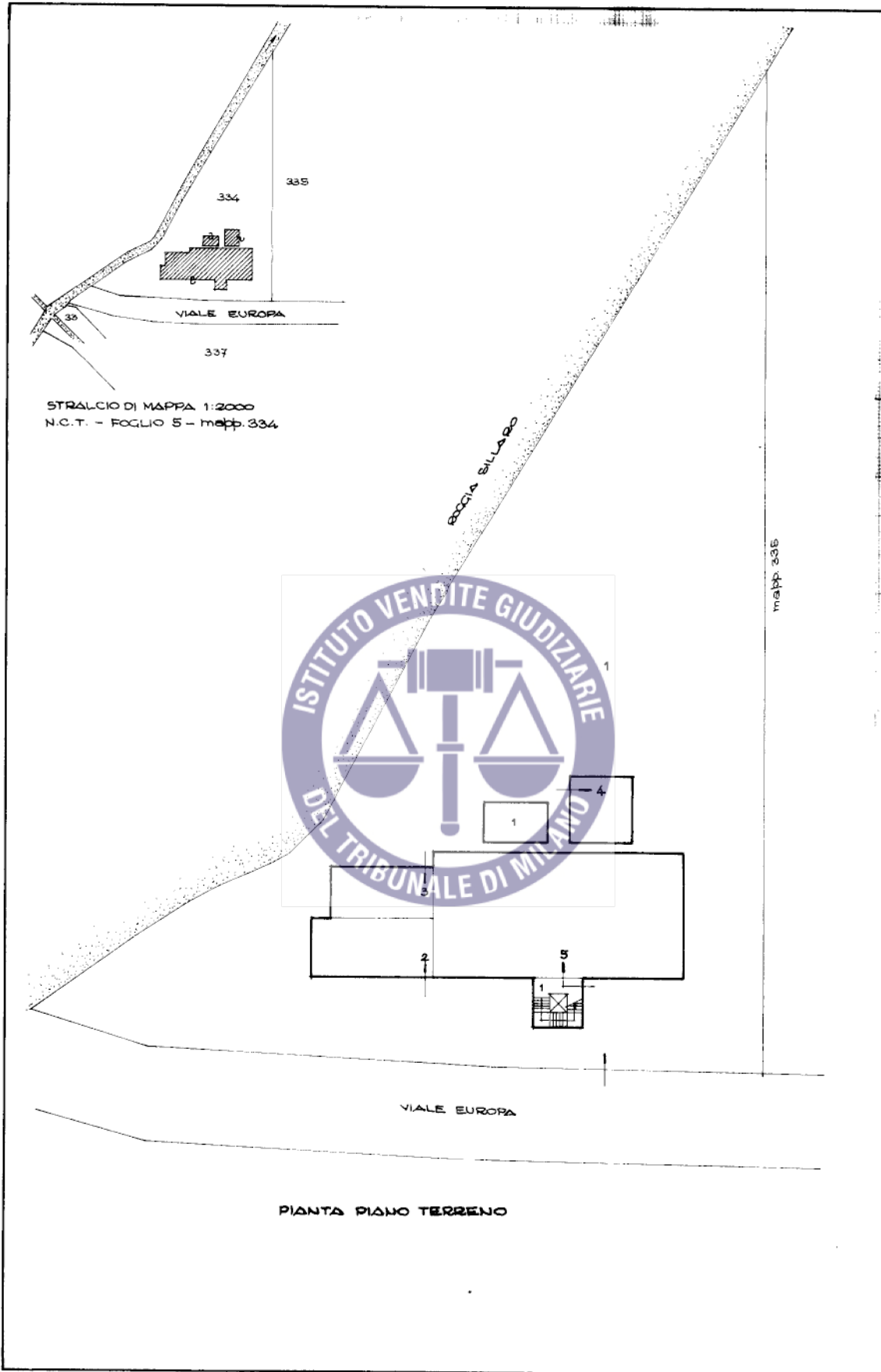
Compilata dal _____
(Titolo, nome e cognome del tecnico)

Iscritto all'Albo dei Geometri n° 4625
della Provincia di MILANO

DATA 20.9.1988

Firma: *[Signature]*

0



Elaborato Planimetrico - Catasto dei Fabbricati - Situazione al 08/10/2024 - Comune di LODI VECCHIO(E651) - < Foglio 5 Particella 334 >

Ultima planimetria in atti