

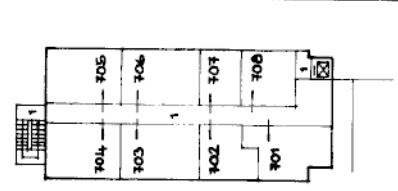
MOD. AN (CEU)
LIRE
400

MINISTERO DELLE FINANZE
DIREZIONE GENERALE DEL CATASTO E DEI S.S.T.T.E.E.
CATASTO EDILIZIO URBANO (RDL 13-4-1939, n. 652)

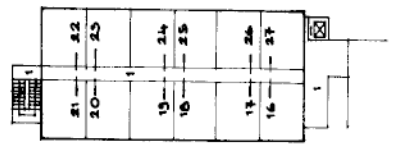


Planimetria di u.i.u. in Comune di LODI-VEGGHIO VIALE EUROPA CIV. 36

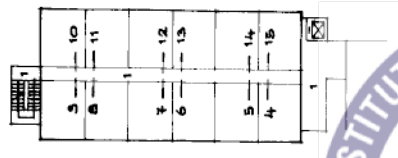
ELABORATO PLANIMETRICO PER LA DIMOSTRAZIONE DELLA SUDDIVISIONE IN SUBALTELLI



PIANTA TERZO PIANO



PIANTA SECONDO PIANO



PIANTA PRIMO PIANO

- 50 b. 26 - ABITAZIONE (2°P)
- 50 b. 27 - ABITAZIONE (2°P)
- 50 b. 301 - ABITAZIONE (3°P)
- 50 b. 302 - ABITAZIONE (3°P)
- 50 b. 303 - ABITAZIONE (3°P)
- 50 b. 304 - ABITAZIONE (3°P)
- 50 b. 305 - ABITAZIONE (3°P)
- 50 b. 306 - ABITAZIONE (3°P)
- 50 b. 307 - ABITAZIONE (3°P)
- 50 b. 308 - ABITAZIONE (3°P)

Foglio 5 - mapp. 308
SUB. 1 - BENI COMUNI NON CENSIBILI
(CORRILE - SCALE - CORRIDOI -
ASCENSORE - LOC. MACCHINE ASCENSORE)

- 50 b. 2 - DEPOSITO (P.T.)
- 50 b. 3 - SALONE (P.T.)
- 50 b. 4 - ABITAZIONE (1°P)
- 50 b. 5 - ABITAZIONE (1°P)
- 50 b. 6 - ABITAZIONE (1°P)
- 50 b. 7 - ABITAZIONE (1°P)
- 50 b. 8 - ABITAZIONE (1°P)
- 50 b. 9 - ABITAZIONE (1°P)
- 50 b. 10 - ABITAZIONE (1°P)
- 50 b. 11 - ABITAZIONE (1°P)
- 50 b. 12 - ABITAZIONE (1°P)
- 50 b. 13 - ABITAZIONE (1°P)
- 50 b. 14 - ABITAZIONE (1°P)
- 50 b. 15 - ABITAZIONE (1°P)
- 50 b. 16 - ABITAZIONE (2°P)
- 50 b. 17 - ABITAZIONE (2°P)
- 50 b. 18 - ABITAZIONE (2°P)
- 50 b. 19 - ABITAZIONE (2°P)
- 50 b. 20 - ABITAZIONE (2°P)
- 50 b. 21 - ABITAZIONE (2°P)
- 50 b. 22 - ABITAZIONE (2°P)
- 50 b. 23 - ABITAZIONE (2°P)
- 50 b. 24 - ABITAZIONE (2°P)
- 50 b. 25 - ABITAZIONE (2°P)



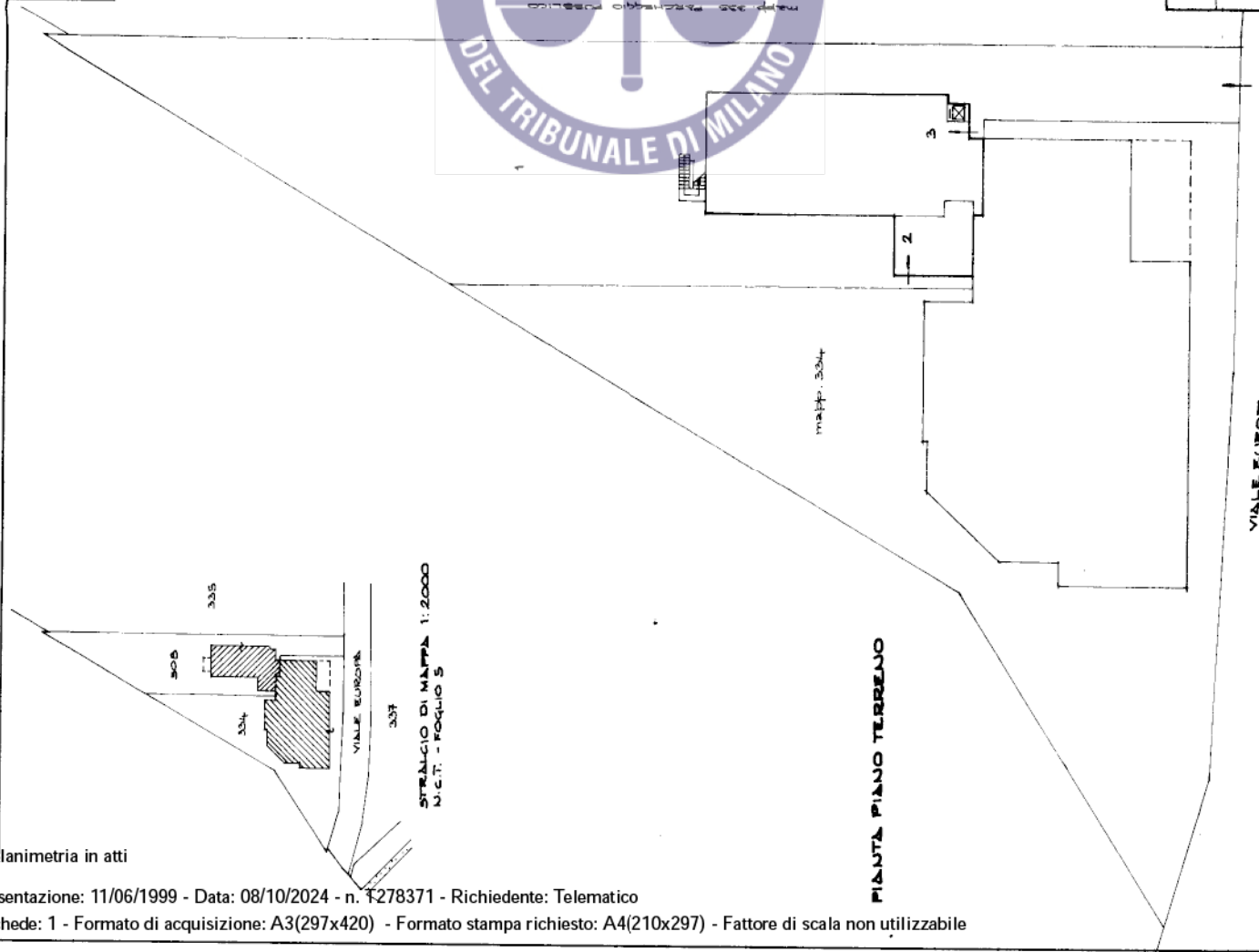
SCALA DI 1:500

RISERVATO ALL'UFFICIO



Compilata dal
iscritto all'Albo dei Geometri
della provincia di Mantova
n. 308 sub. 14428
del 15.08.1938 Firm. *[Signature]*

Dichiarazione di N.C.
Denuncia di variazione
Identificativi catastali
F. 5
n. 308 sub. 14428



Ultima planimetria in atti