

DOCUMENTAZIONE FOTOGRAFICA

RGE 153/2024 – IMMOBILE SITUATO IN LOCALITA' CASLINO D'ERBA (Co)

VIA ARMANDO DIAZ N. 14 - ESTERNO



LOTTO 1: CAMERA – PARTICELLA 1566 sub 5



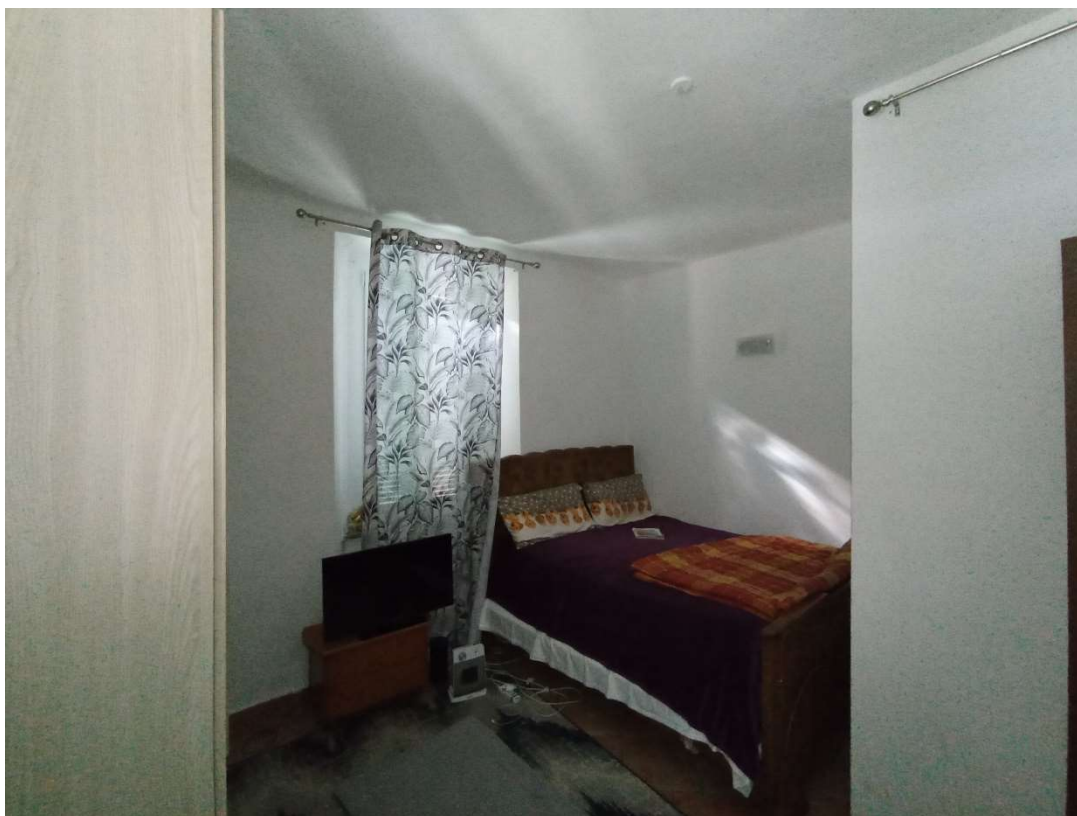
LOTTO 1: SERVIZIO IGIENICO - PARTICELLA 1566 sub 5



LOTTO 1: SOGGIORNO CON ANGOLO COTTURA - PARTICELLA 1566 sub 5



LOTTO 2: CAMERA 1 - particella 1566 sub 703



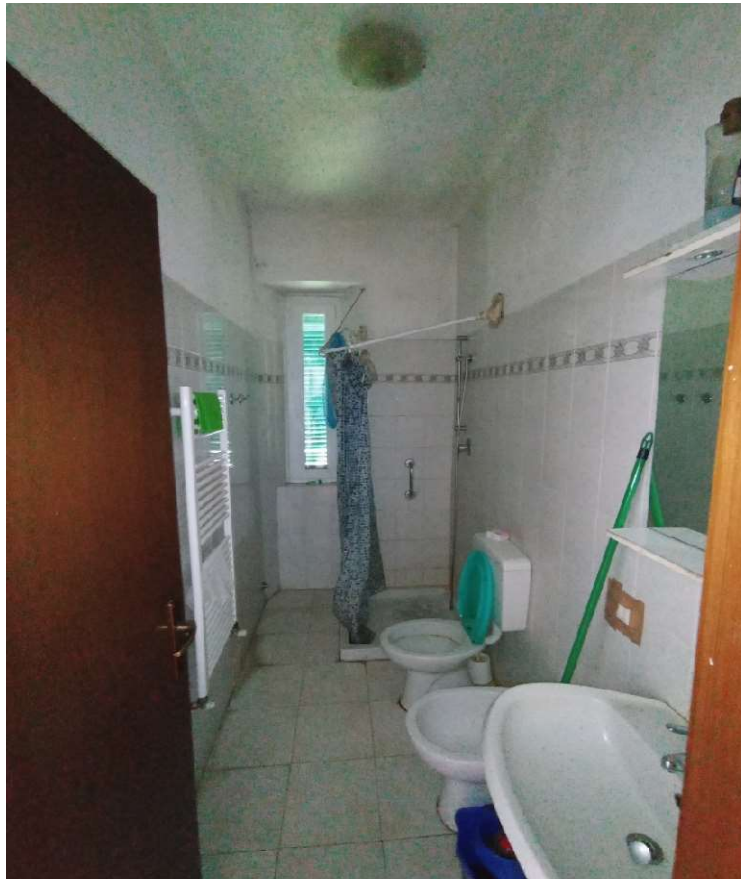
LOTTO 2: CAMERA 2 - particella 1566 sub 703



LOTTO 2: CUCINA - particella 1566 sub 703



LOTTO 2: BAGNO - particella 1566 sub 703



LOTTO 2: SOFFITTA – particella 1566 subalterno 11



VISTA DA GOOGLE EARTH:

