

**LOTTO n.1** (locale commerciale)

Foglio 93/B, particella 273 sub1

Via Rigutino Sud n.115



FOTO 1 - Ingresso Via Rigutino Sud 115



FOTO 2 - parete di fondo



FOTO 3 parete di fondo/controsoffitto



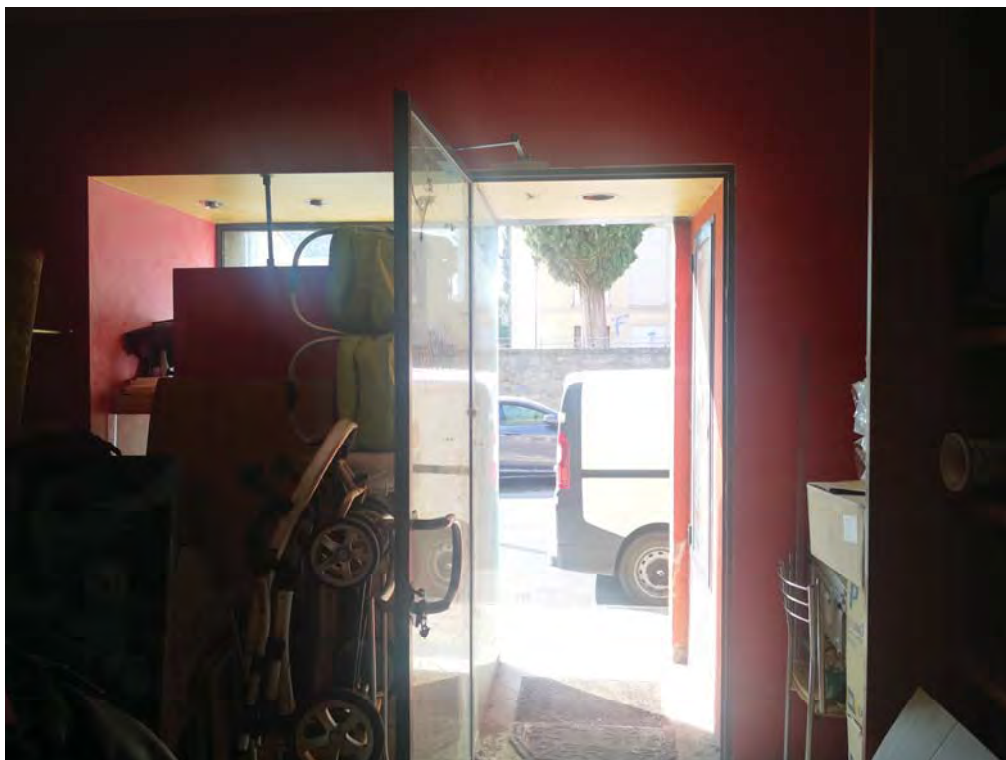


FOTO 4 vista interno lato ingresso

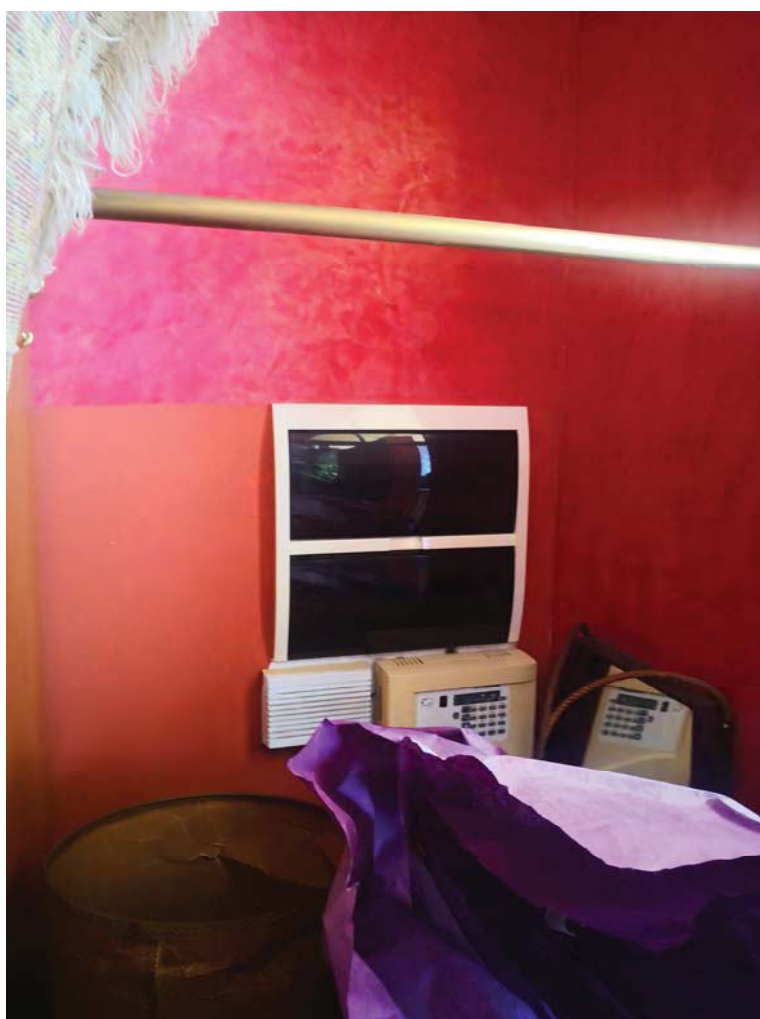


FOTO 5 quadro elettrico e centralino/telefonico



**LOTTO n1** (abitazione)

Foglio 93/B, particelle 273 sub3 graffata con 260 sub9, particella 260 sub12  
Via Rigutino Sud n.116 e resedi a comune con lotto 2



FOTO 6 - Ingresso Via Rigutino Sud 116



FOTO 7 - Accesso a resede a comune con lotto 2





FOTO 8



FOTO 9





FOTO 10 - cucina piano terra



FOTO 11 - cucina piano terra/accesso a resede esclusivo





FOTO 12 - *vista su resede da cucina*



FOTO 13 - *lavatoio e resede esclusivo*



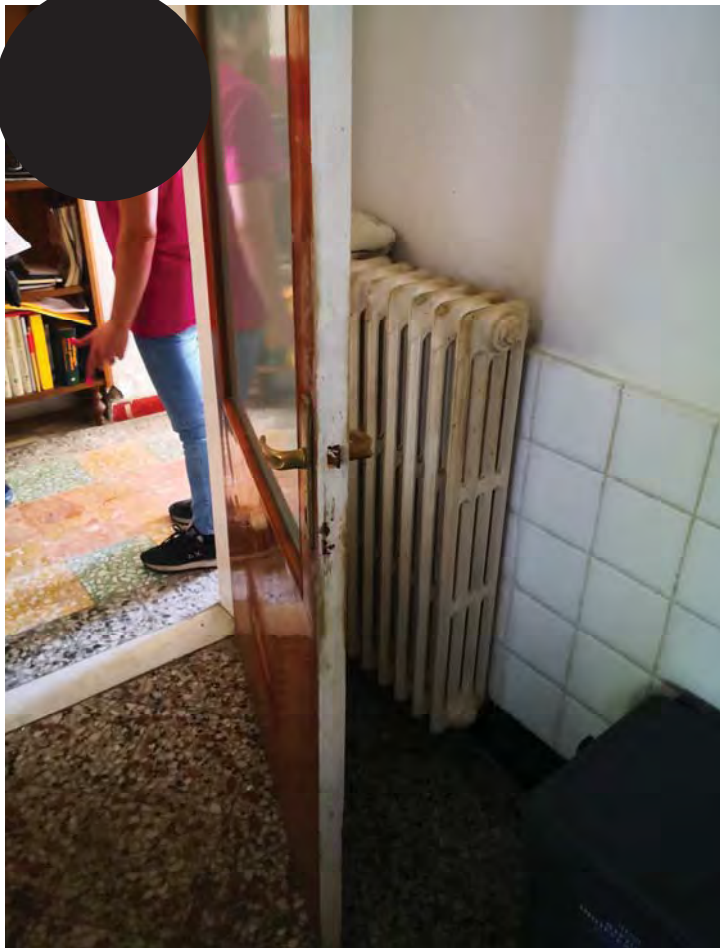


FOTO 14 - *vista corridoio da cucina*

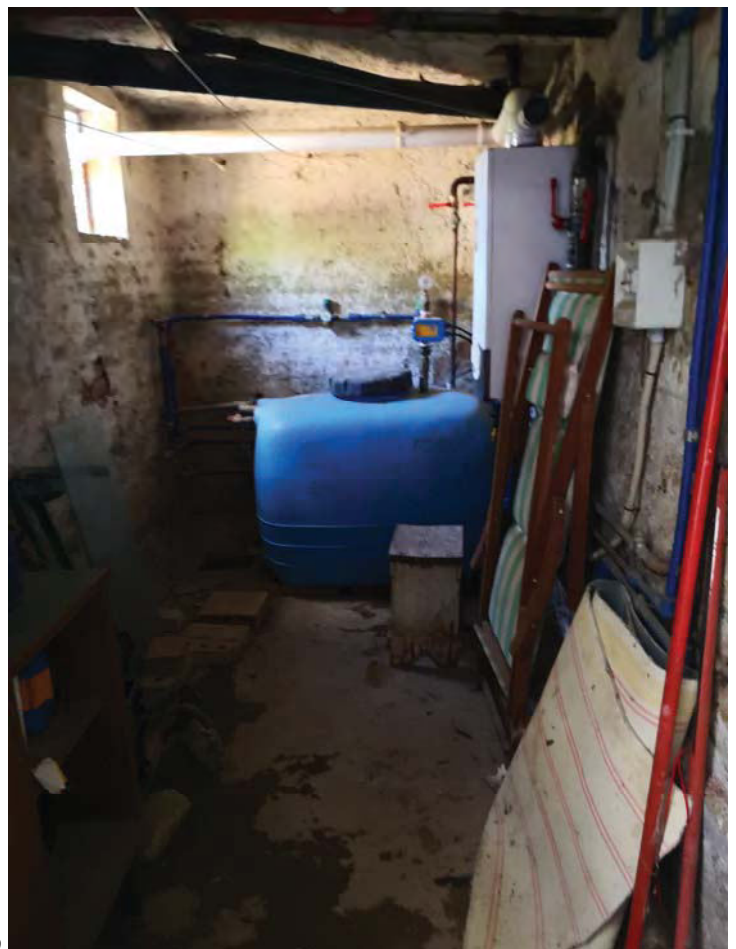


FOTO 15 - *vano tecnico*





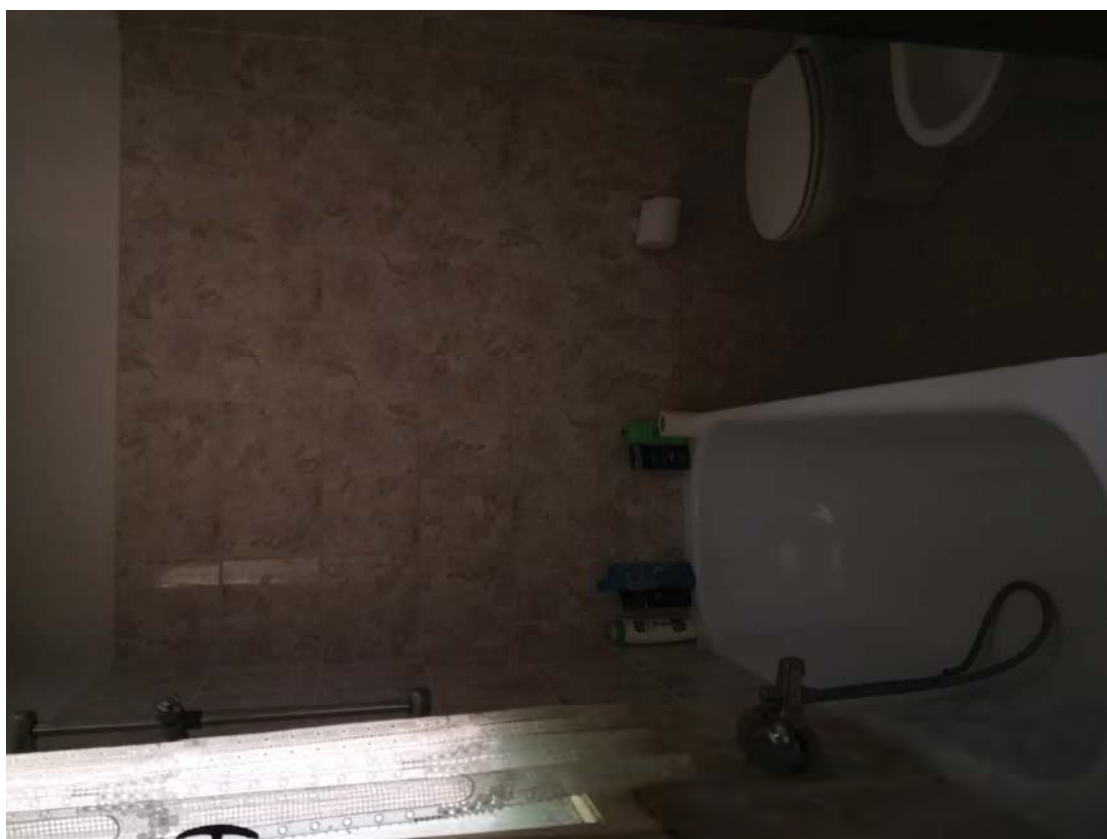


FOTO 16 e 17 - servizio igienico interpiano tra terra e primo





FOTO 18 e 19 - scala collegamento tra piano terra e primo



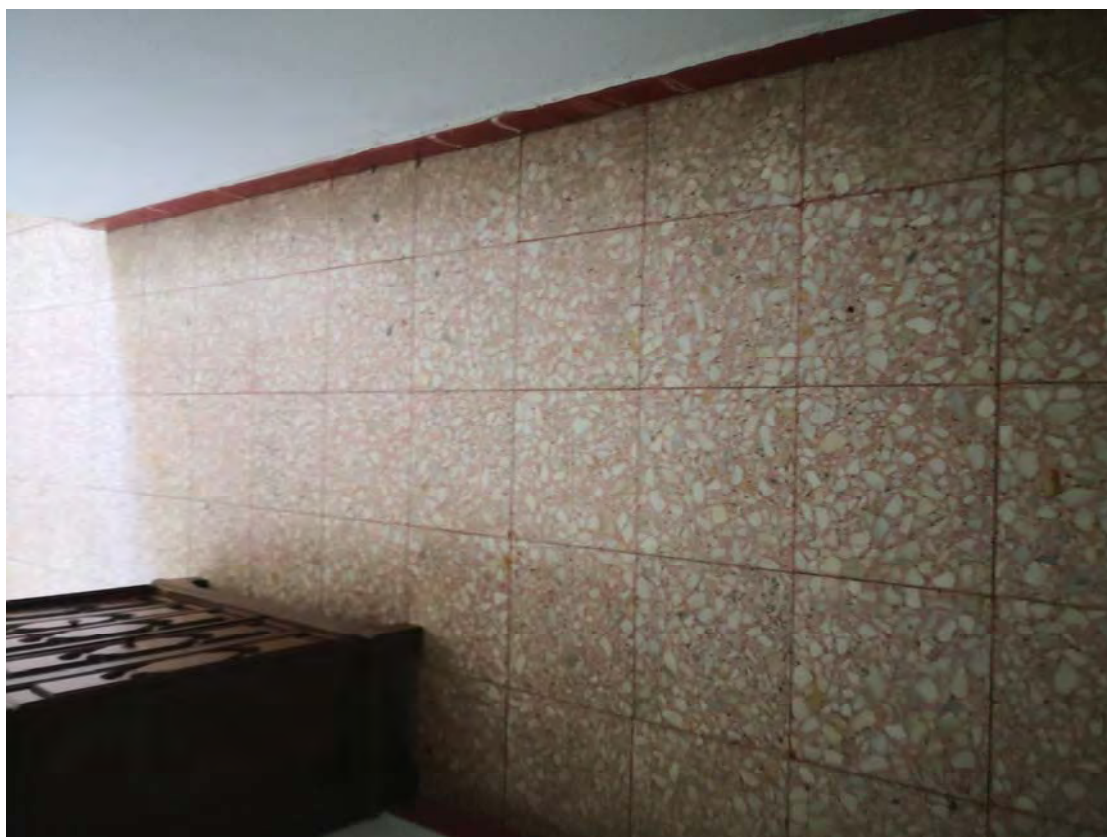


FOTO 20 e 21 - *corridoio disimpegno piano primo*





FOTO 22- sala p. primo

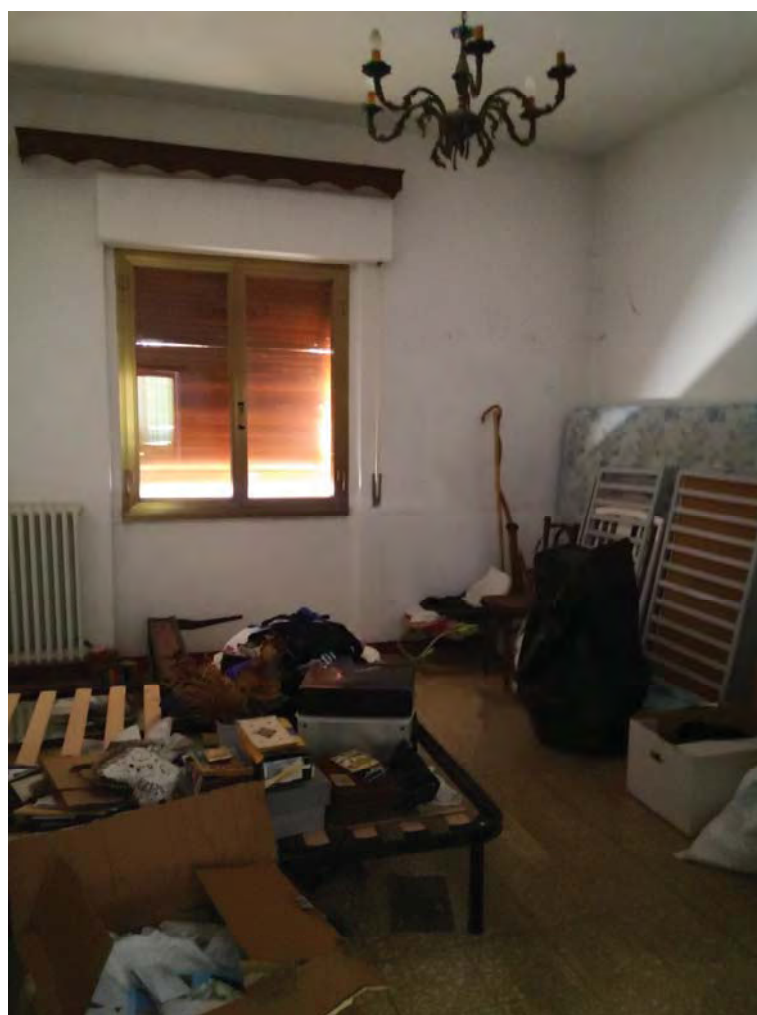


FOTO 23 - camera p. primo





FOTO 24 – camera p. primo

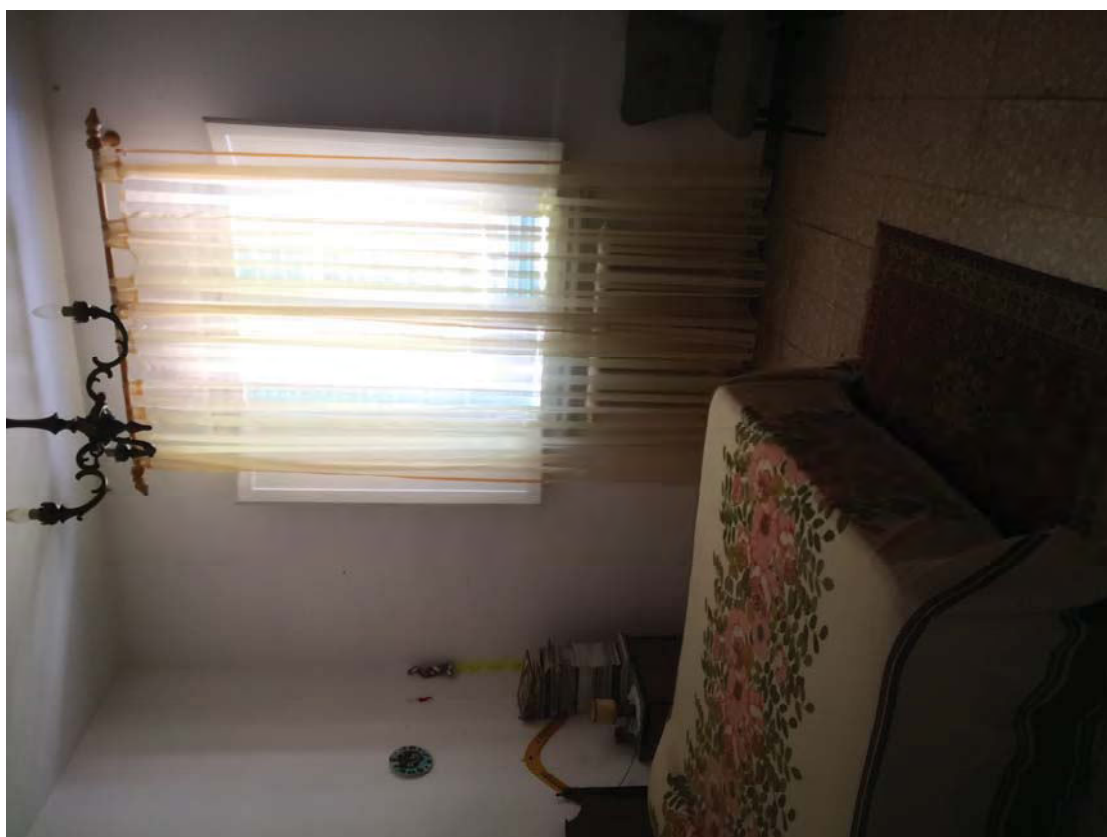


FOTO 25 - camere p. primo





FOTO 26 - pianerottolo p. secondo

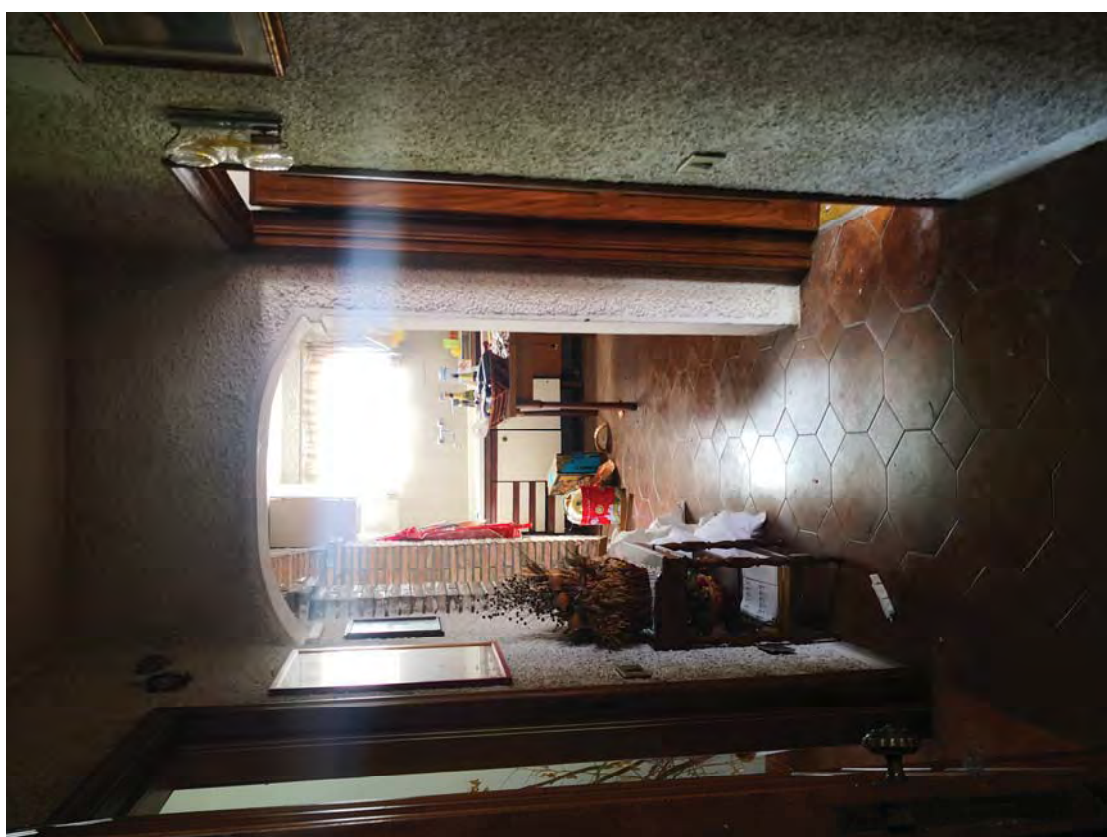


FOTO 27 - corridoio disimpegno p. secondo





FOTO 28- particolare elementi radianti p. secondo



FOTO 29 - particolare elementi radianti p. secondo





FOTO 30



FOTO 31 - viste sala piano secondo







FOTO 32 - cucina piano secondo



FOTO 33 - ripostiglio





FOTO 34 - camera piano secondo



FOTO 35 - camera piano secondo



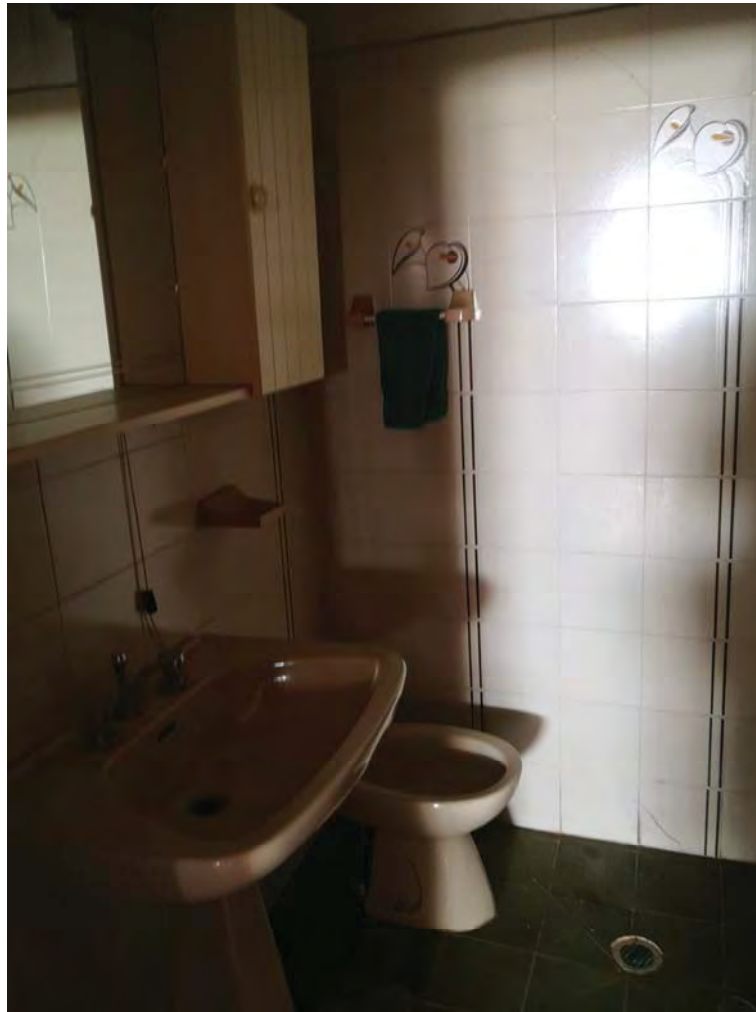


FOTO 36 - servizio igienico piano secondo



FOTO 37 - camera piano secondo (con botola sottotetto)





FOTO 38



FOTO 39 - sottotetto





FOTO 40



FOTO 41 - *Viste resede e pertinenze da piano secondo*





FOTO 42 - Autorimessa e tettoia

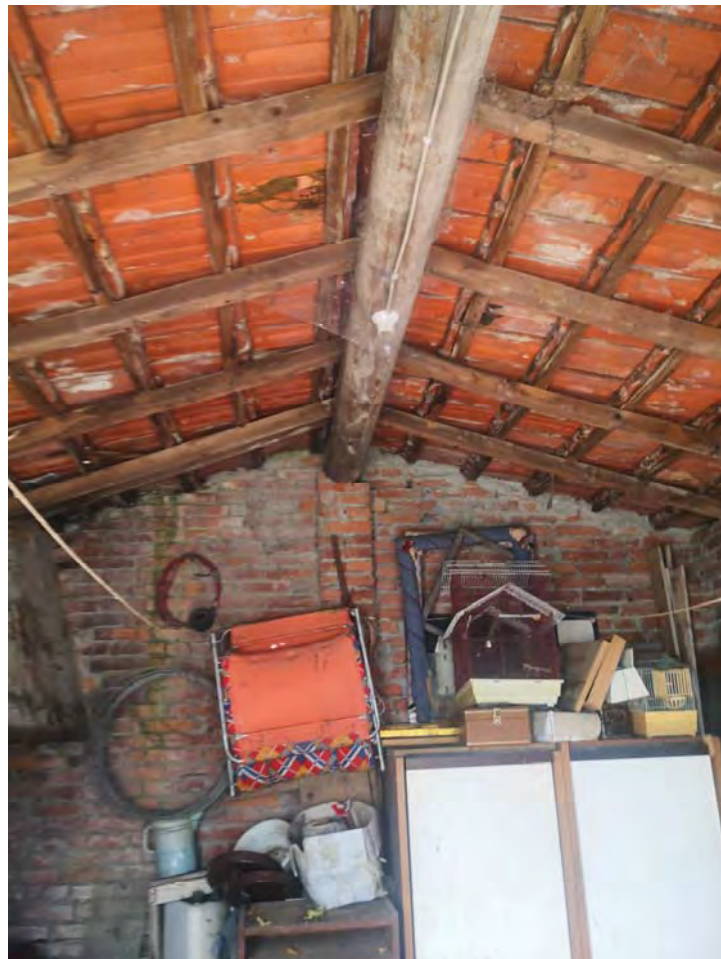


FOTO 43 - Interno autorimessa





FOTO 44 - Ripostiglio



FOTO 45 - Viste retro da resede a comune con lotto 3





FOTO 46



FOTO 47 - *Viste retro da resede a comune con lotto 2*







FOTO 48



FOTO 49 - Viste resede a comune con lotto 2

