

TRIBUNALE DI FIRENZE

CONSULENZA TECNICA D'UFFICIO ESECUZIONE IMMOBILIARE 212/2022

Inserto FOTO—2 Privacy

Terreni—F. 62 Partt. 125-611-615-613-137

Procedente: XXXX
Avv. Marco Fallaci

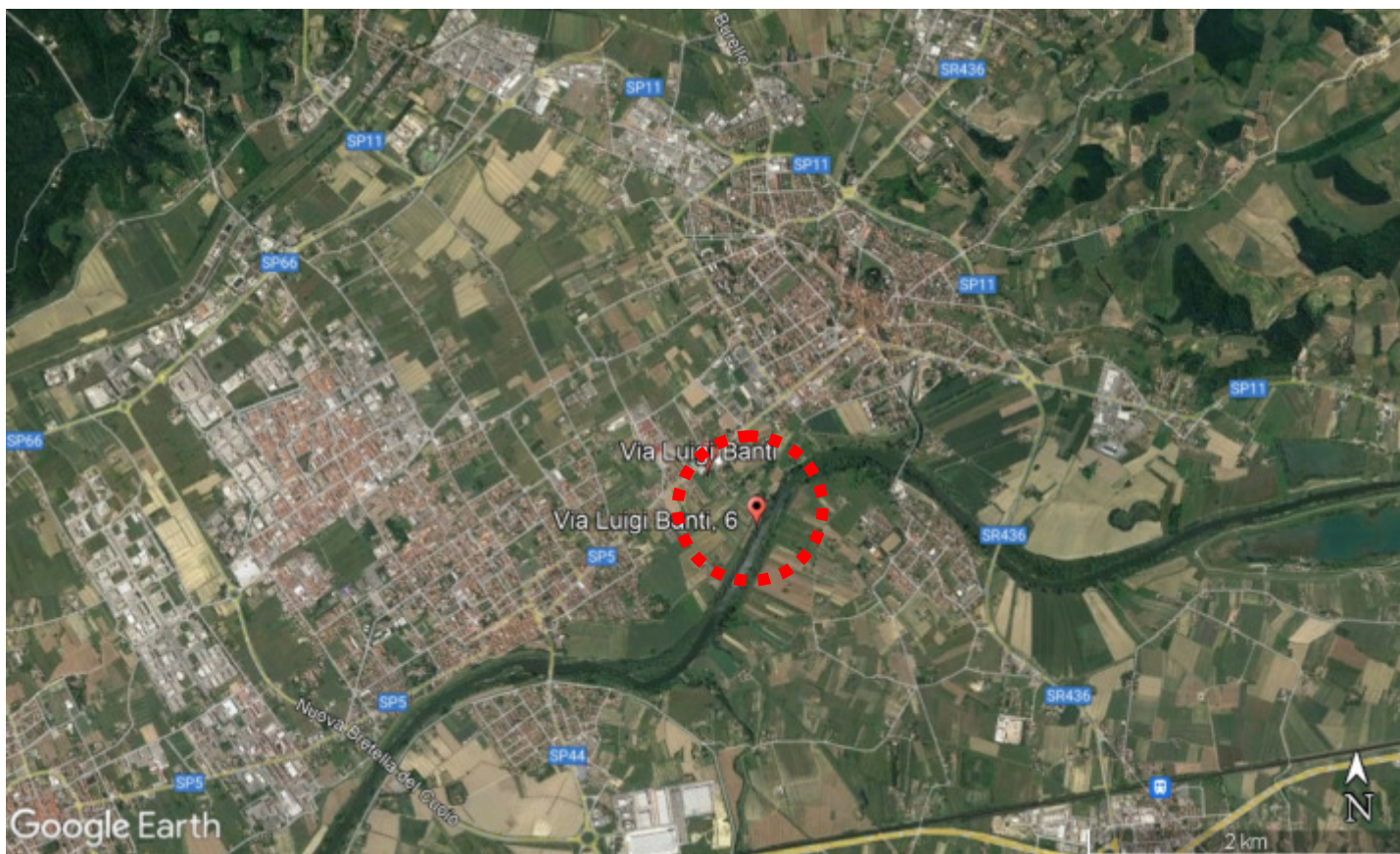
Esecutato: Xxxxxx Xxxxxx
Avv. Giuseppe Bergamaschi

G. E.: *Dott.ssa Giovanna Mazza (in sostituzione della Dott.ssa Laura D'Amelio dal 17/02/2023)*

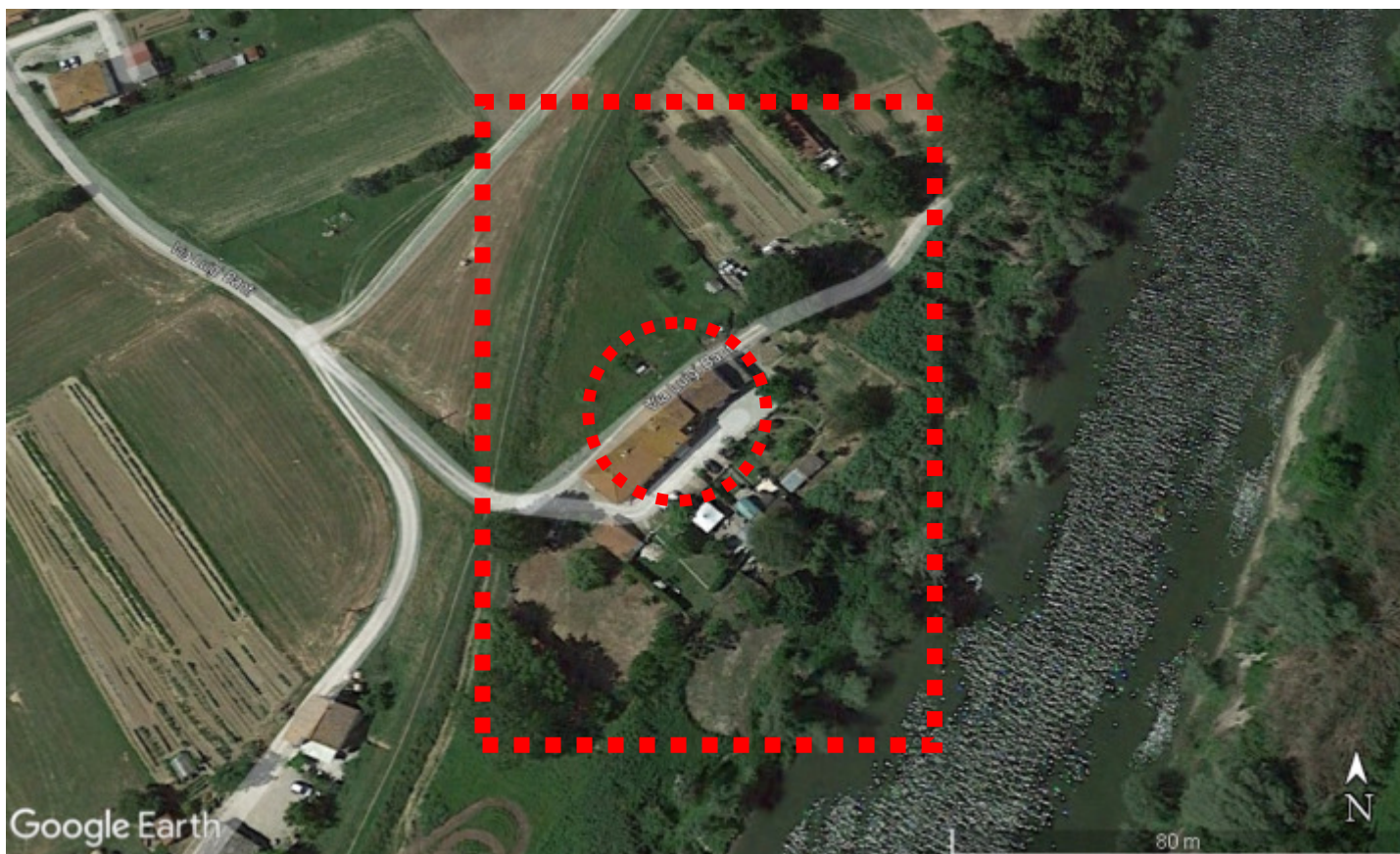
CTU: Arch. Vincenzo Rinaldi

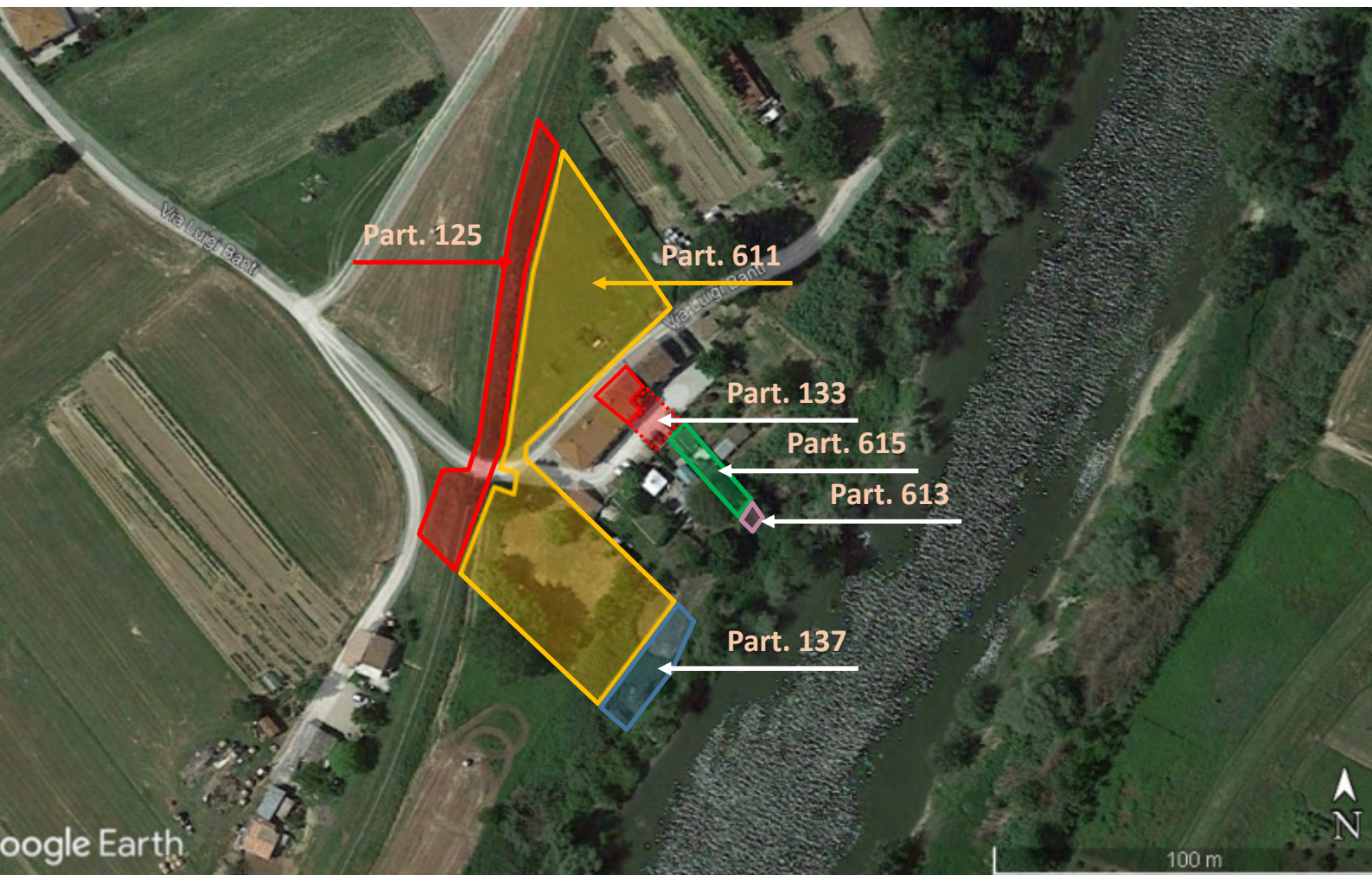
Sesto Fiorentino, 13/05/2023



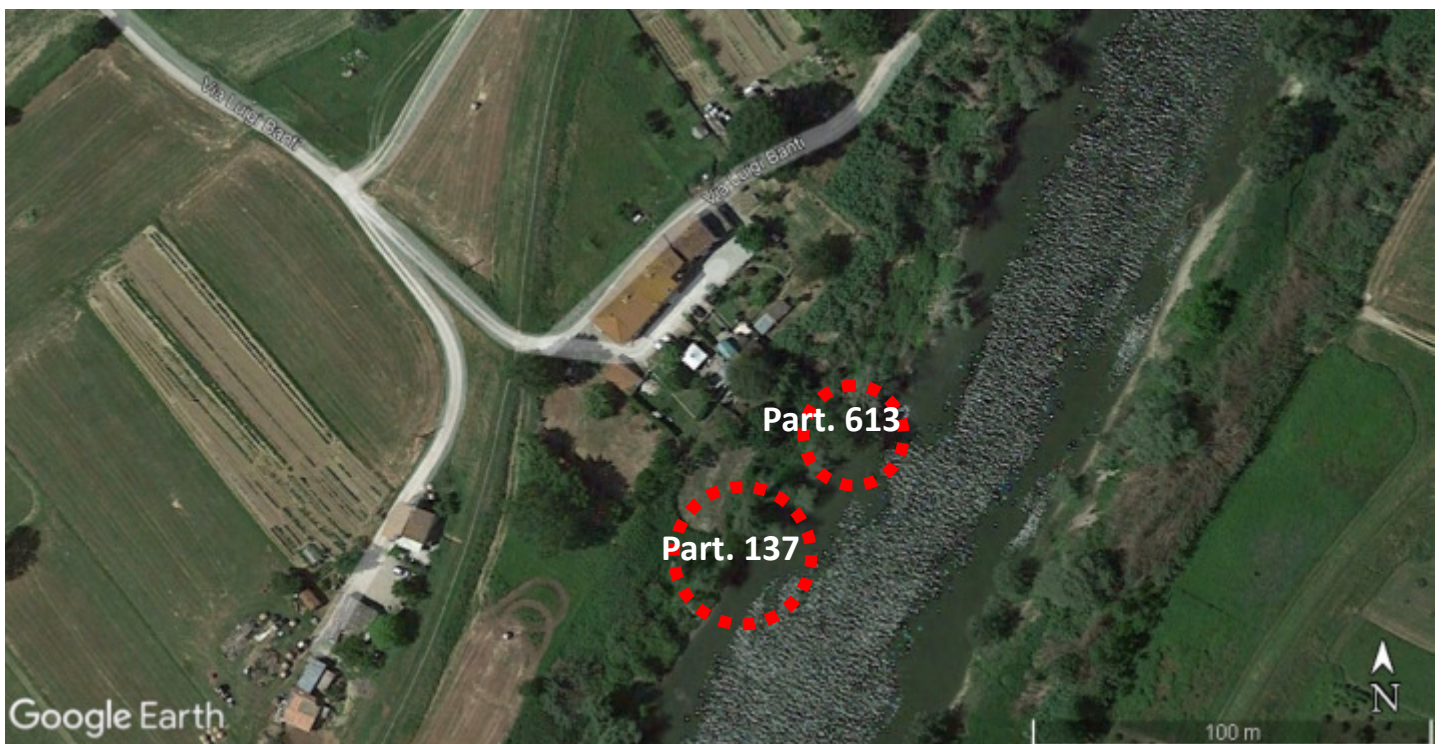


Viste dall'alto Google – Inquadramento dei beni nel contesto territoriale di Fucecchio.



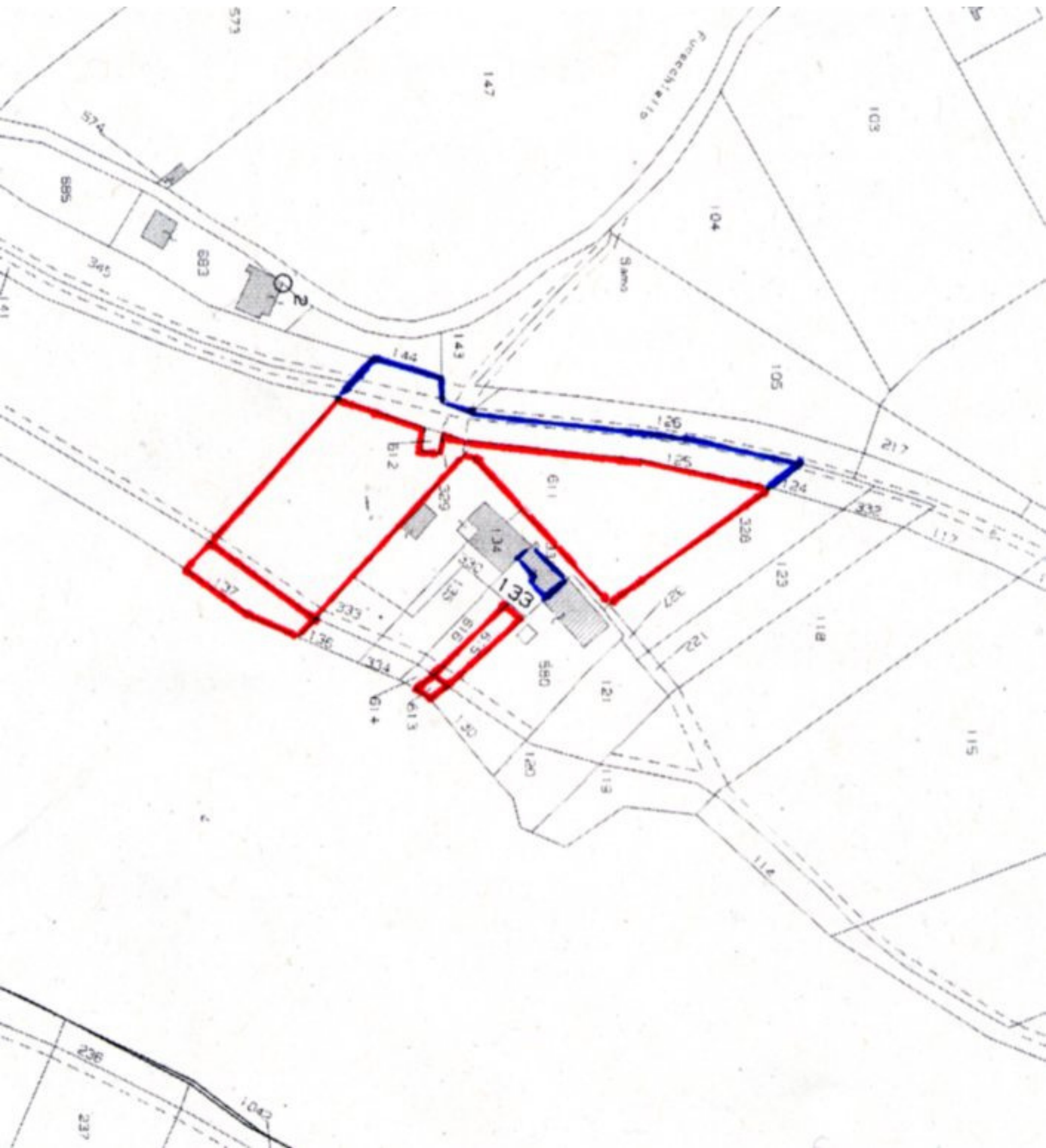


Viste dall'alto Google – Inquadramento dei beni nel contesto territoriale di Fucecchio.





Viste dall'alto Google – Particolare argine Fiume Arno, con le Particelle 613 e 137.





e1- Inquadramento del piccolo aggregato di cui fa parte l'immobile oggetto di pignoramento

e2- Vista della diramazione di Via L. Banti, che arriva all'aggregato (alle spalle); si notano i contatori dell'acquedotto





t1—**Part. 125** E' la fascia di terreno a sinistra, a ridosso della strada bianca, oltre la rete arancione; il terreno a destra è la Part. 611

t2—Le particelle 125 e 611





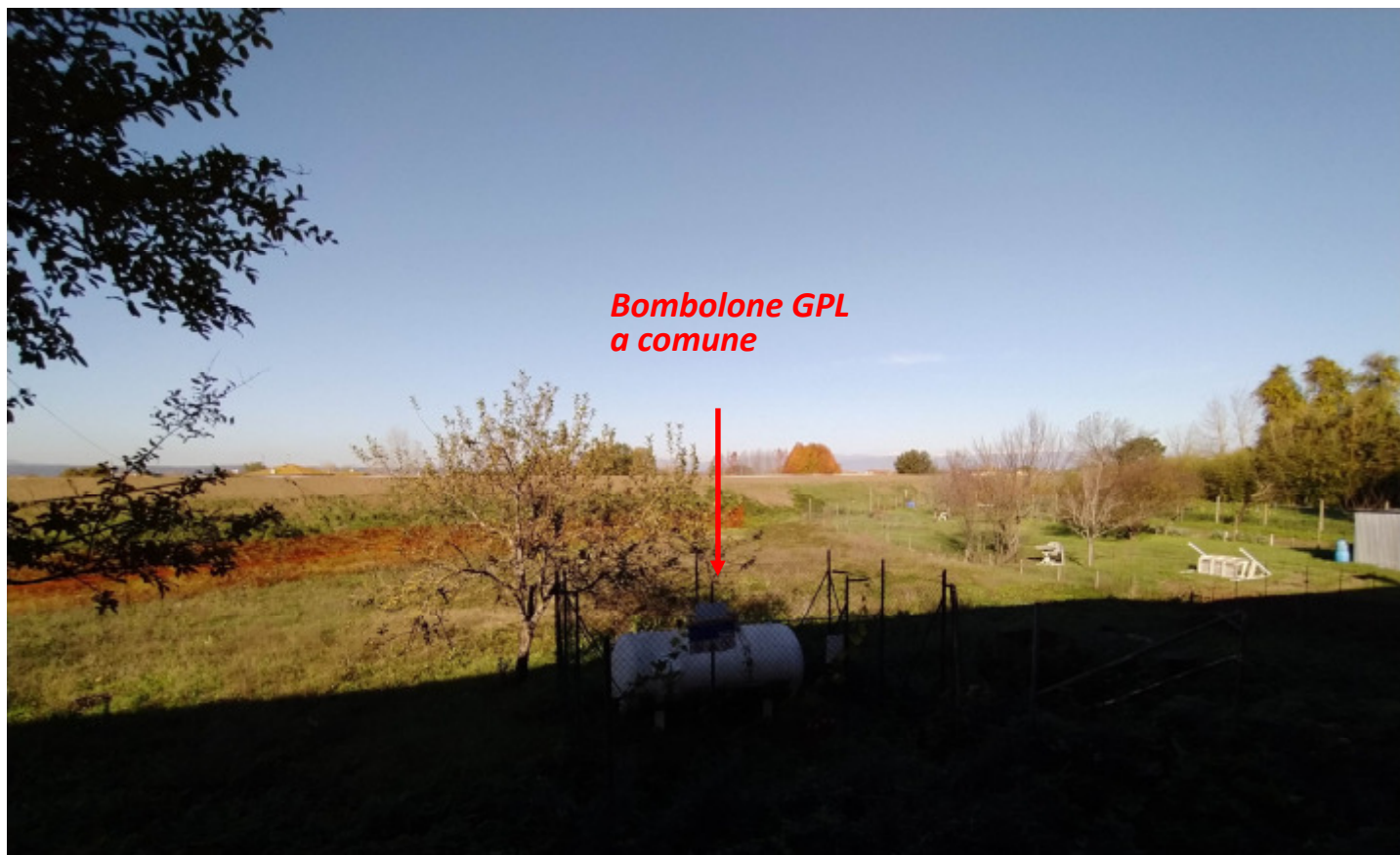
t3—La Part. 125 oltre la rete; in primo piano, la Part. 611

t4—Vista del confine Nord delle Particelle 125 e 611





t5a-b—Particella 611; in primo piano, il bombolone del gas a comune, con servitù di passo





e3- Inquadramento esterno; a destra il Terrapieno (part. 125); al centro la Part. 611

t6- Area esterna con diritto di passo





t7– Part. 611 Il Magazzino non autorizzato, e in fondo, il box; **entrambi da rimuovere**

t8– Part. 611 Vista dal Magazzino verso la Part. 137, argine dell'Arno





t9– Part. 611 Il Magazzino da rimuovere

t10– Part. 611
Il Magazzino

t11– Part. 611
Il confine di proprietà
con il Magazzino





t12—La Particella 137 (alberata) in fondo, vista dalla 611

e8—l'area antistante le facciate principali del fabbricati, con diritto di passo. L'accesso alla Part. 615 si trova oltre la recinzione parziale





e7—la **Part. 615**, attrezzata ed utilizzata a Resede; accesso dalla corte a comune antistante l'abitazione.

t13—Part. 615;





t14—La Part. 615, con la baracca sulla superficie pavimentata.

La Baracca e la tettoia andranno rimosse



t15—Part. 615 Vista dalla Tettoia precaria



t16—La **Particella 613** alberata, in fondo. vista dalla tettoia della Part. 615

t17—La **Particella 613** alberata, in fondo. vista dalla tettoia della Part. 615

