



STUDIO DI INGEGNERIA CIVILE

DOTT. DANIELE CALABRETTO

INGEGNERE

- edilizia – strutture – urbanistica – sicurezza – ingegneria forense -

ESECUZIONE IMMOBILIARE N° 364/2022 R.G.E.

riunita alla E.I. 168/2024

DOCUMENTAZIONE FOTOGRAFICA

Montebelluna, 17/09/2024

L'ESPERTO ESTIMATORE

(Dott. Ing. Daniele Calabretto)



STUDIO PROFESSIONALE

- VIA SAN GAETANO n°51 - 31044 MONTEBELLUNA (TV) - TEL 0423/248972 – 0423/615460 -

- p.e.c.: daniele.calabretto@ingpec.eu – e-mail: info@studiocalabretto.it -





Comune di Montebelluna, C.T., Fg. 33, m.n. 514 - aree esterne

CONI VISUALI



- planimetria scoperto -





DOCUMENTAZIONE FOTOGRAFICA



FOTO 1: vista ingresso m.n. 48



FOTO 2: vista ingresso carraio





STUDIO DI INGEGNERIA CIVILE

DOTT. DANIELE CALABRETTO

INGEGNERE

- edilizia - strutture - urbanistica - sicurezza - ingegneria forense -



FOTO 3: vista fabbricato residenziale



FOTO 4: vista scala piano interrato



FOTO 5: vista scoperto est

STUDIO PROFESSIONALE

- VIA SAN GAETANO n°51 - 31044 MONTEBELLUNA (TV) - TEL 0423/248972 - 0423/615460 -
- p.e.c.: daniele.calabretto@ingpec.eu - e-mail: info@studiocalabretto.it -





- pianta piano terra -

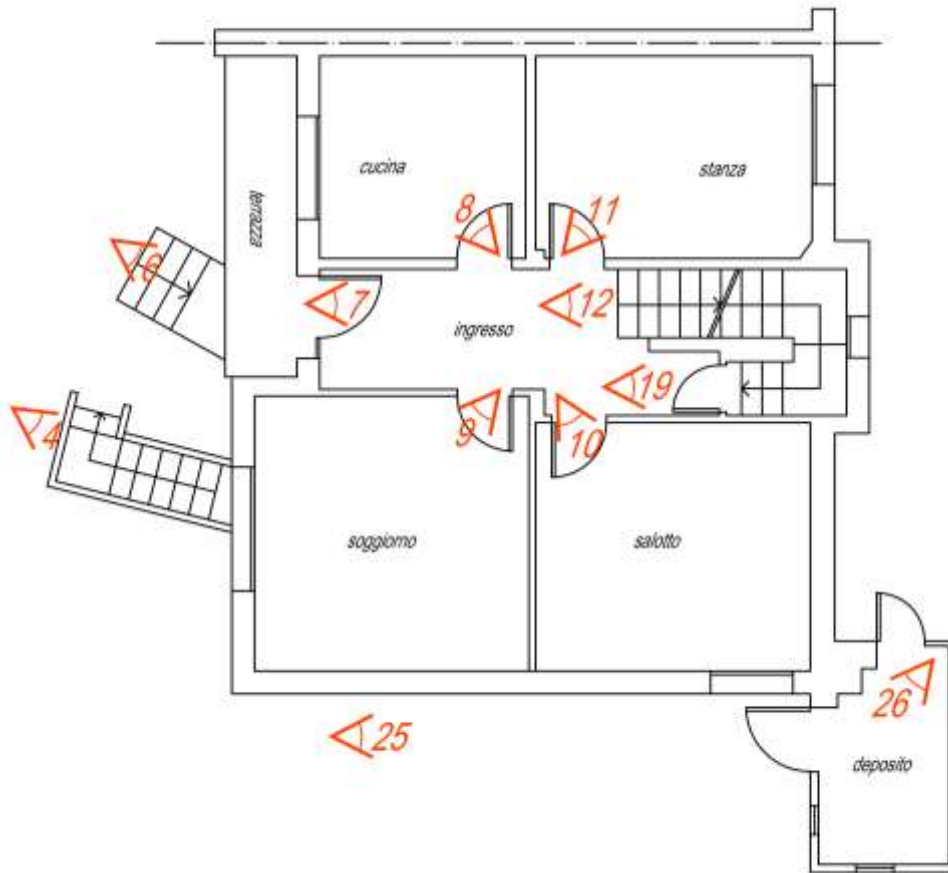


FOTO 6: vista scala esterna



FOTO 7: vista ingresso - corridoio





STUDIO DI INGEGNERIA CIVILE

DOTT. DANIELE CALABRETTO

INGEGNERE

- edilizia - strutture - urbanistica - sicurezza - ingegneria forense -



FOTO 8: vista cucina



FOTO 9: vista soggiorno



FOTO 10: vista camera 1



FOTO 11: vista stanza

STUDIO PROFESSIONALE

- VIA SAN GAETANO n°51 - 31044 MONTEBELLUNA (TV) - TEL 0423/248972 - 0423/615460 -
- p.e.c.: daniele.calabretto@ingpec.eu - e-mail: info@studiocalabretto.it -





FOTO 12: vista vano scala

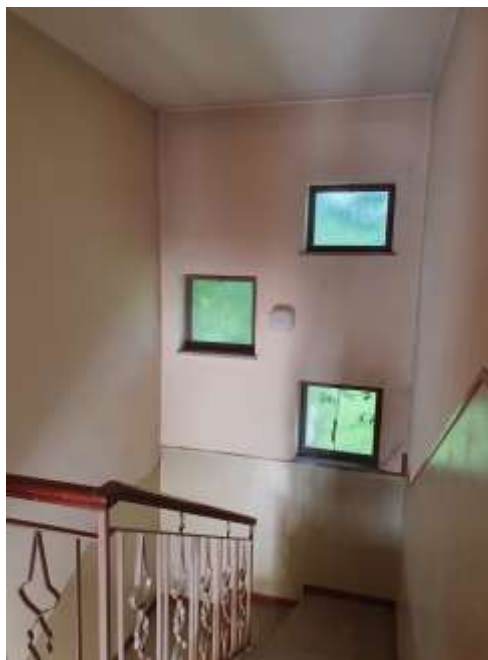
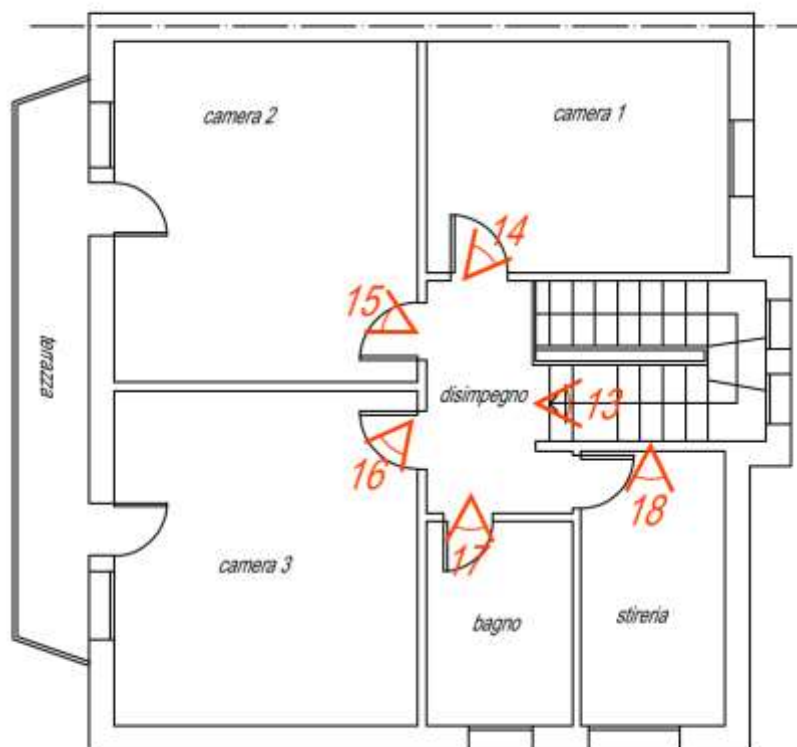


FOTO 13: vista vano scala

- pianta piano primo -





STUDIO DI INGEGNERIA CIVILE

DOTT. DANIELE CALABRETTO

INGEGNERE

- edilizia - strutture - urbanistica - sicurezza - ingegneria forense -



FOTO 14: vista camera 1



FOTO 15: vista camera 2

STUDIO PROFESSIONALE

- VIA SAN GAETANO n°51 - 31044 MONTEBELLUNA (TV) - TEL 0423/248972 - 0423/615460 -

- p.e.c.: daniele.calabretto@ingpec.eu - e-mail: info@studiocalabretto.it -





FOTO 16: vista camera



FOTO 17: vista bagno



FOTO 18: vista stieria





- pianta piano interrato -

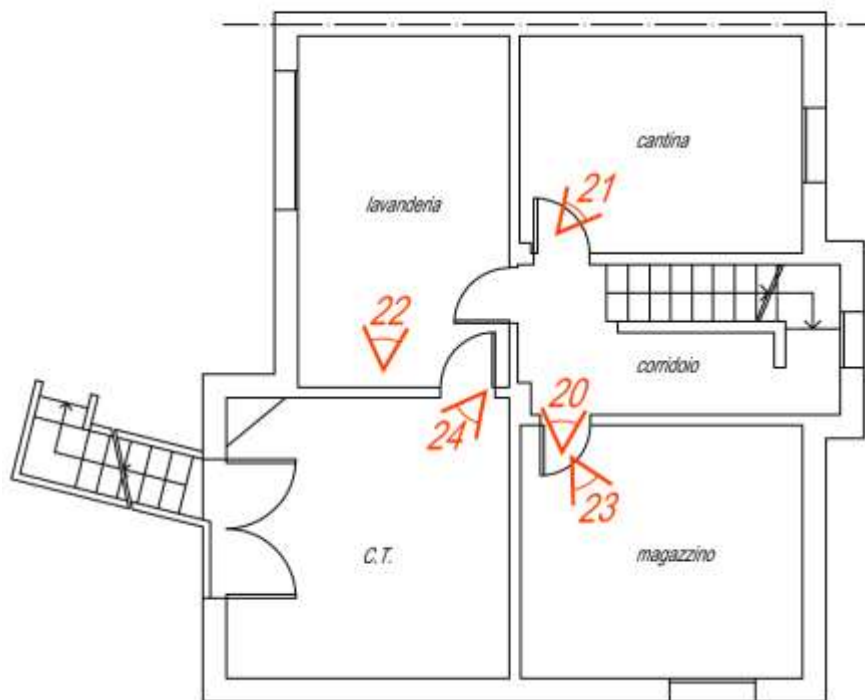


FOTO 19: vista vano scala p.int.



FOTO 20: vista disimpegno





FOTO 21: vista cantina



FOTO 22: vista lavanderia



FOTO 23: vista magazzino



FOTO 24: vista C.T.





STUDIO DI INGEGNERIA CIVILE

DOTT. DANIELE CALABRETTO

INGEGNERE

- edilizia – strutture – urbanistica – sicurezza – ingegneria forense -



FOTO 25: vista disimpegno esterno



FOTO 26: vista disimpegno



FOTO 27: vista autorimessa

STUDIO PROFESSIONALE

- VIA SAN GAETANO n°51 - 31044 MONTEBELLUNA (TV) - TEL 0423/248972 – 0423/615460 -
- p.e.c.: daniele.calabretto@ingpec.eu – e-mail: info@studiocalabretto.it -





STUDIO DI INGEGNERIA CIVILE

DOTT. DANIELE CALABRETTO

INGEGNERE

- edilizia – strutture – urbanistica – sicurezza – ingegneria forense -



FOTO 28: vista autorimessa

