

TRIBUNALE CIVILE DI LANUSEI

PROCEDURA DI ESECUZIONE IMMOBILIARE

Promossa da



Contro



ELABORATO FOTOGRAFICO

Incarico conferito dal Giudice: dott.ssa Giada RUTILI

Il CTU: ing. Fabrizio Deiana

Lanusei 19/03/2023

Ing. Fabrizio Deiana



Immagine 1 e 2: Ingresso piano terra



Immagine 3 – 5: interni uffici piano terra



Immagine 7 - 10: Interni del locale a piano terra

PIAZZA DONATORI DI SANGUE SNC LANUSEI TEL. | FAX 0782 / 450472
C.F. DNE FRZ 73E29 A454M P.IVA 01211650914



Immagine 11 - 14 : Interni del locale a piano primo (soppalco).

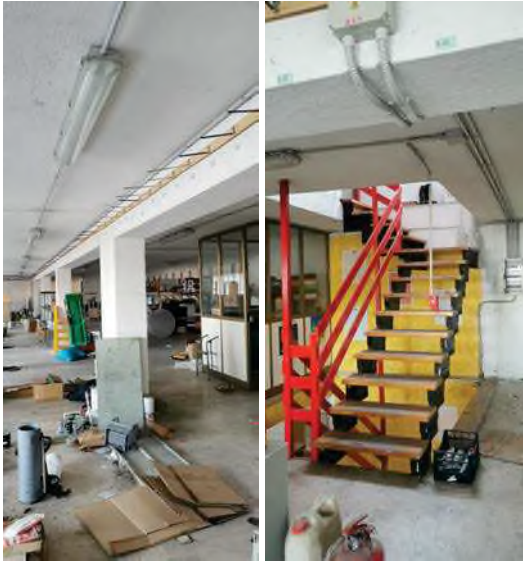


Immagine 15, 16 e 17 : Interni del locale a piano primo (soppalco) con i particolari della scala interna.



Immagine 18 -20: Interni del locale a piano primo (soppalco) con i particolari della zona con il solaio in acciaio transitabile, del bagno e dell'altro soppalco.



Immagine 21 - 23 : Interni del locale a piano primo (soppalco) con i particolari della zona con il solaio non transitabile.

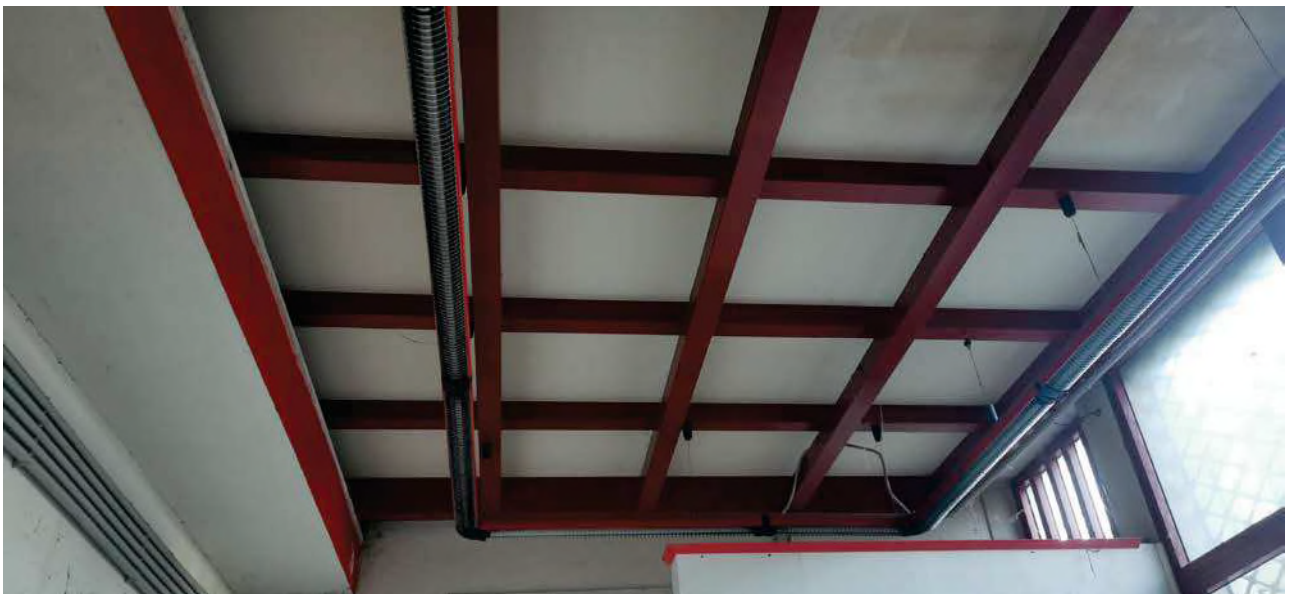


Immagine 24: particolari dell'intradosso della zona con il solaio non transitabile.



Immagine 25 - 27: Interni del locale a piano secondo

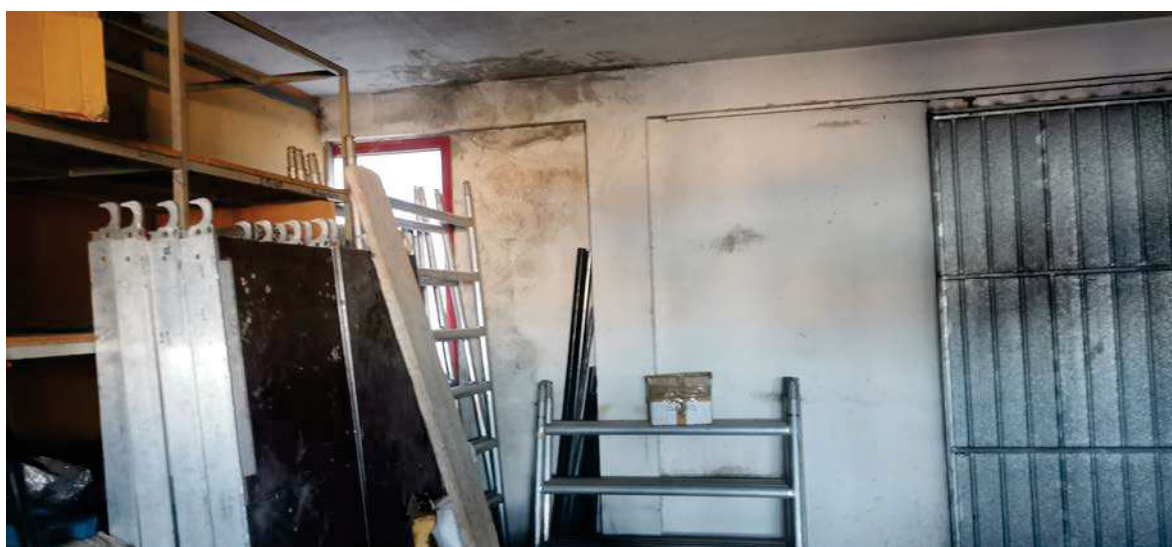
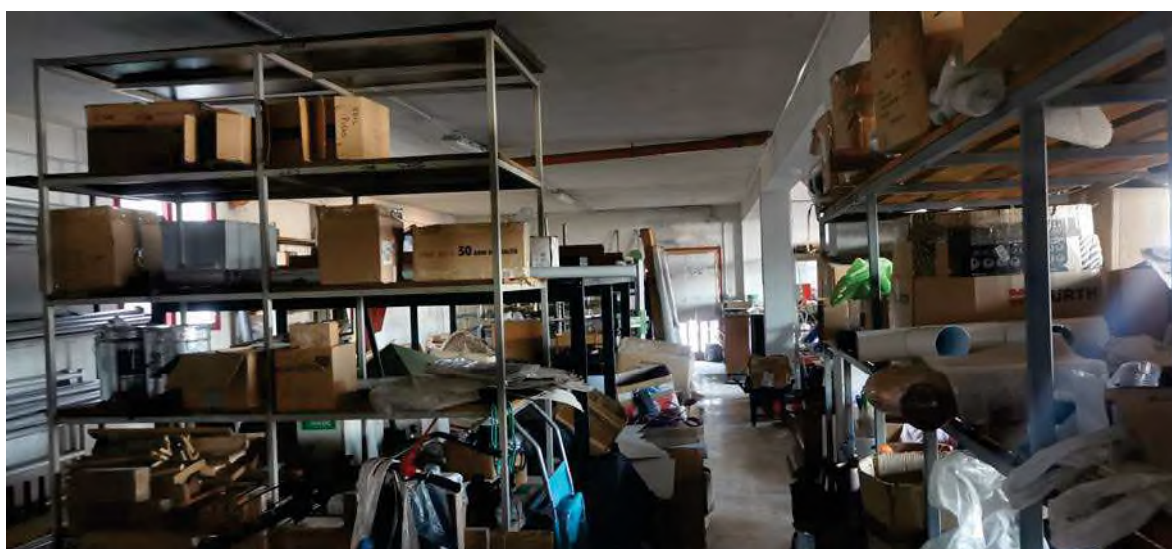


Immagine 28 - 30: Interni del locale a piano secondo

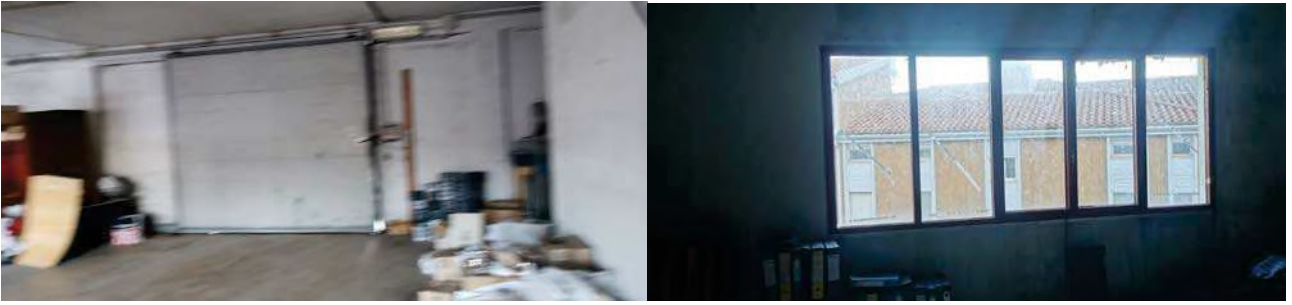


Immagine 31 - 36: Interni del locale a piano secondo



Immagine 37 – 41 Terrazzo al piano secondo sul lato nord Interni del locale a piano secondo



Immagine 42 - 46: Immagini degli esterni lato Ovest (a monte)



Immagine 47- 48 : Immagini degli esterni lato est (a valle)



Immagine 49 : Immagini degli esterni lato nord

Il C.T.U.

(Dott. Ing. Fabrizio Deiana)

