

ALLEGATO "B" LOTTO UNICO

immobili ubicati in Comune di Caselle Lurani (LO), via Angelo Rognoni, n. 4

DOCUMENTAZIONE FOTOGRAFICA (vedi anche all. C planimetria con prese fotografiche)



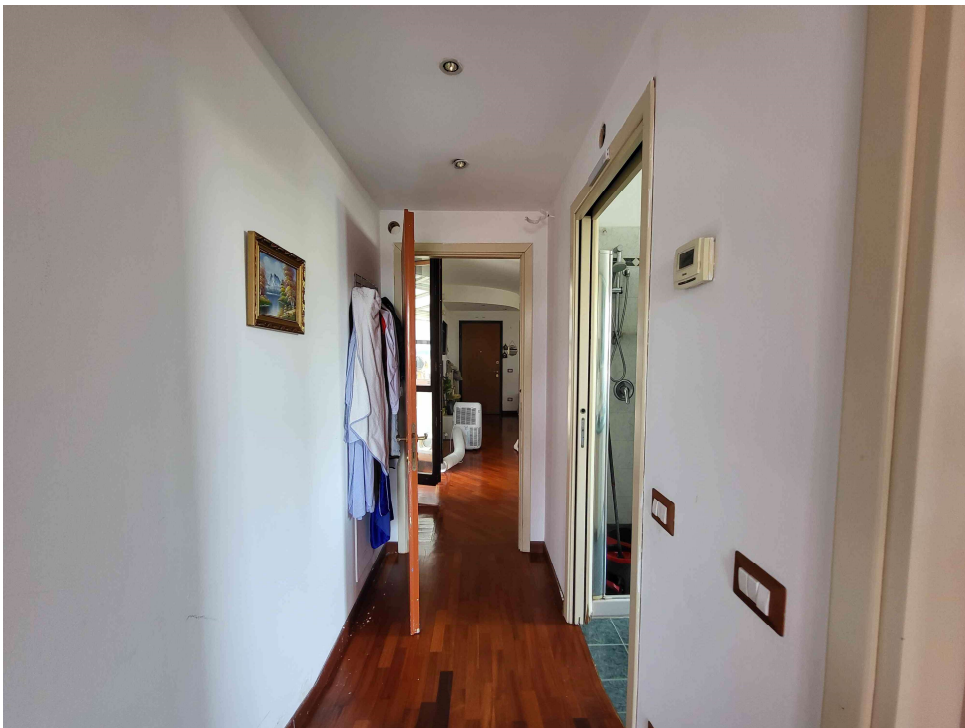
1



2



3



4



5



6



7



8



9



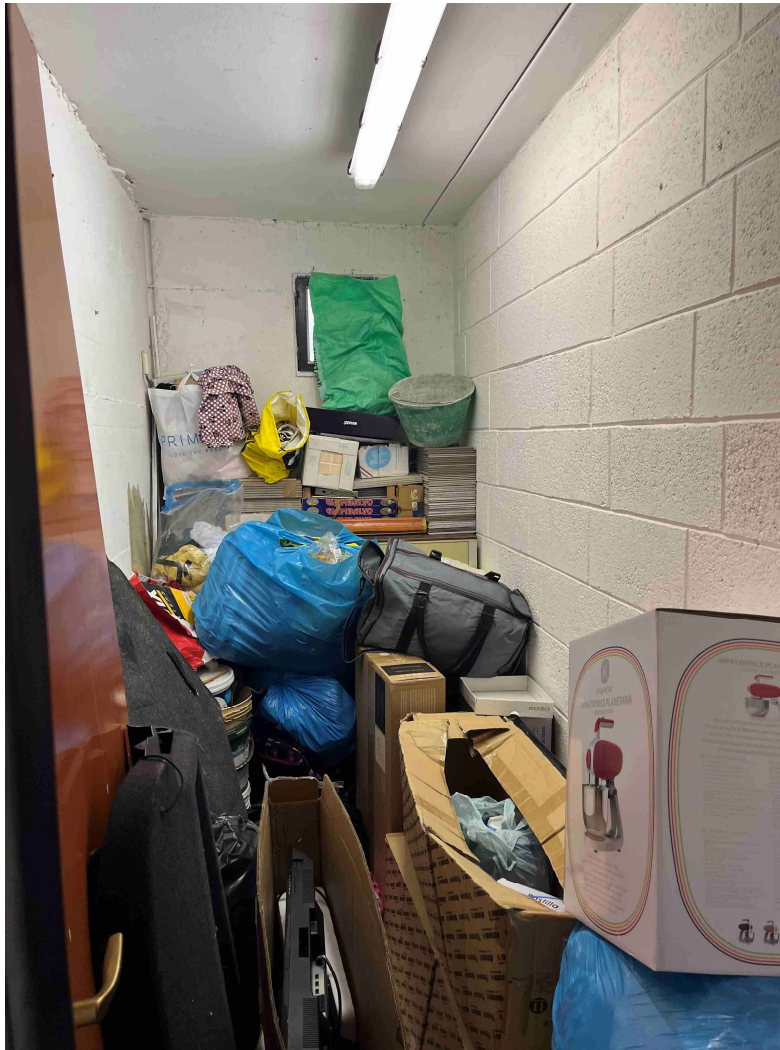
10



11



12



13



14



15