

## 2.22 Foto Esterno e interno



**Figura 2.5:**

fronte sud e accesso stradale - in primo piano il corpo giallo (blocco D) oggetto di opere non autorizzate, subito dietro l'ultimo piano della casa padonale



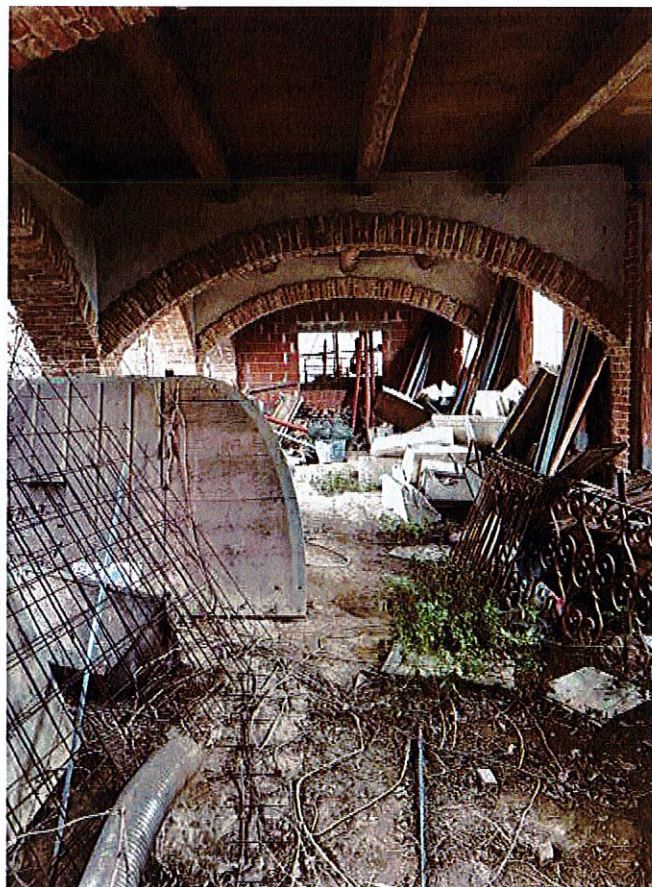
**Figura 2.6:**

accesso padronale visto dall'interno (da casa padronale) - tra il fornice di ingresso ed il portico (blocco D sulla destra) si intravede il blocco F privo di autorizzazione (da demolire)





**Figura 2.7:**  
angolo tra portico (blocco D (oggetto di intervento non autorizzato) e blocco E

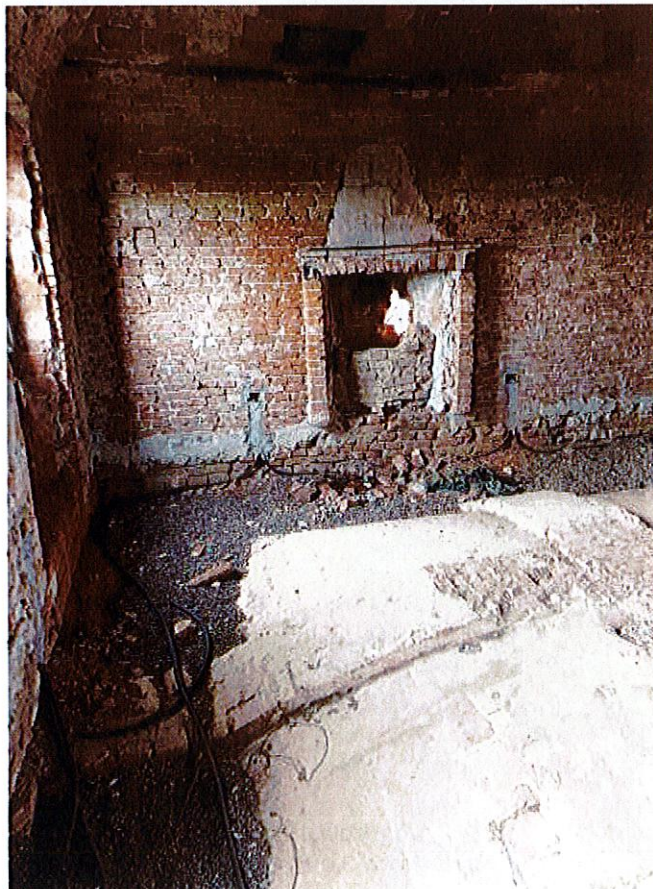


**Figura 2.8:**  
portico blocco D (oggetto di intervento non autorizzato)



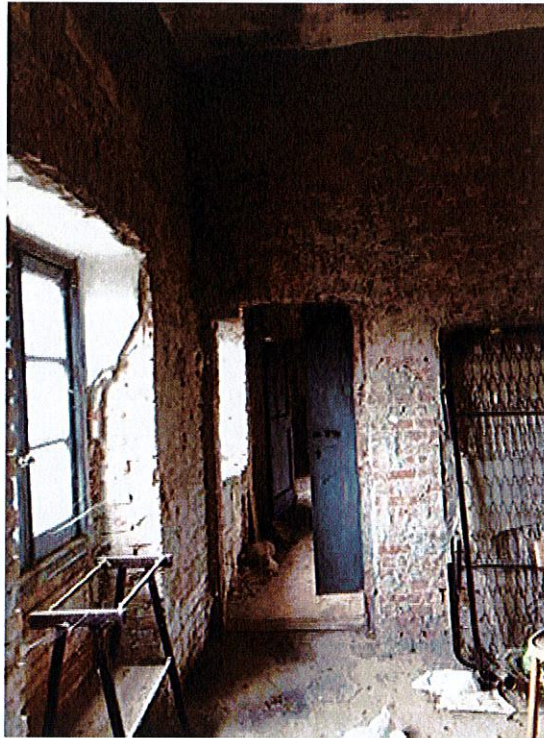


**Figura 2.9:**  
casa padronale - blocco A - interno

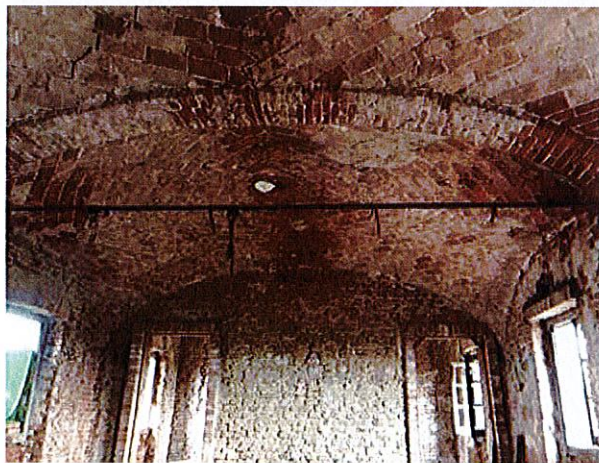


**Figura 2.10:**  
casa padronale - blocco A - interno





**Figura 2.11:**  
casa padronale - blocco A - interno



**Figura 2.12:**  
casa padronale - blocco A - interno