

Lotto 6 – Appartamento
Cassibile, Siracusa, Via Rinaldi s.n.c., piano primo
in catasto al foglio 160, p.lla 1724 sub 21

Foto n. 1 – Inquadramento nella frazione di Cassibile, Siracusa

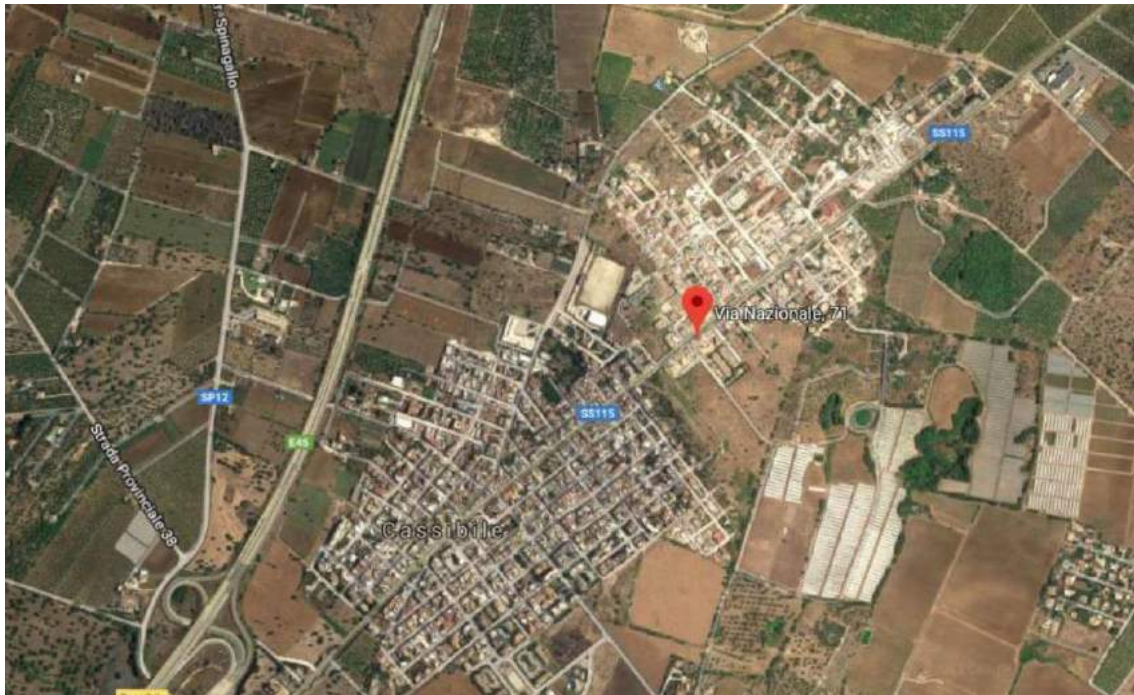


Foto n. 2 – Inquadramento immobile nella frazione di Cassibile

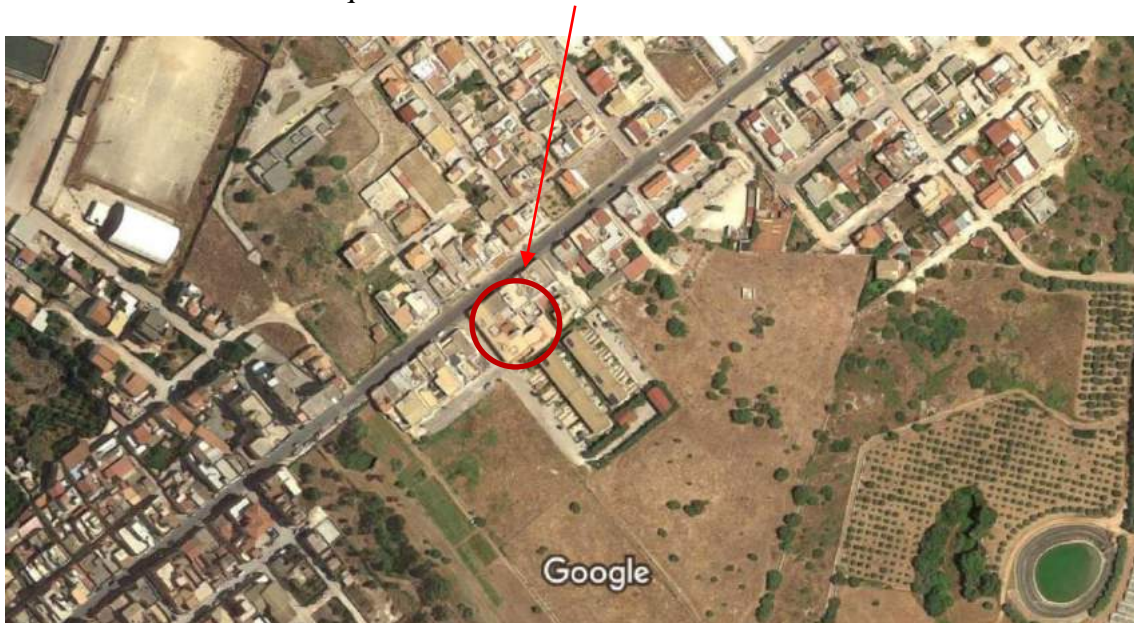


Foto n. 3 – Edificio di via Rinaldi



Ingresso

Immobile in oggetto

Foto n. 4 – Androne e vano scala



APPARTAMENTO

Foto n. 5 – Soggiorno



Foto n. 6 – Soggiorno con ingresso cucina



Foto n. 7 – Ingresso e porta di collegamento con il sub 20 adiacente (non interessato dalla procedura in oggetto)



Foto n.8 – Cucina



Foto n. 9 – Ripostiglio



SOTTOTETTO NON ABITABILE

Foto n. 10 – Scala di accesso al sottotetto non abitabile



Foto n. 11 – Angolo cottura



Foto n. 12 – Sottotetto non abitabile



Foto n. 13 – Zona adibita a camera da letto



Foto n. 14 – Bagno

