



**Foto n. 1** (Vista dalla SP 185, di collegamento Fraz. Arcella con Montefredane centro; 1= innesto con via Sant'Aniello, - L'azienda si trova su via Sant'Aniello a partire dalla zona d'innesto con la SP)



**Foto n. 2** (Vista da via Sant'Aniello ; 2= Inizio strada privata di accesso all'azienda; 3= via Sant'Aniello;)



**Foto n. 3** (Vista strada privata di accesso al centro aziendale; si noti ai lati la presenza di nocioleti produttivi)



**Foto n.4** (Strada privata di accesso al centro aziendale in prossimità del fabbricato colonico; si noti ai lati la presenza di nocioleti produttivi)



**Foto n. 5** (Centro aziendale; a destra il fabbricato aziendale)



**Foto n. 6** (Interno azienda- Nuovo impianto di nocciolo et  1 anno; In fondo area boscata facente parte della consistenza aziendale)



**Foto n. 7** (Interno azienda- Vista dei noccioleti facenti parte della consistenza aziendale; A destra una tettoia in muratura ed il fabbricato colonico part.Illa 1038)



**Foto n. 8** (Interno azienda- vista dei noccioleti produttivi)



**Foto n. 9** (Interno azienda- vista dei noccioleti produttivi; in fondo a destra fabbricato part.Illa 810 e 1032)



**Foto n. 10** (Interno azienda- Vista di un noccieto di nuovo impianto età 2 anni)



**Foto n. 11** (Interno azienda- vista di noccieti produttivi)



**Foto n. 12** (Interno azienda- vista di noccieti produttivi)



**Foto n. 13** (Interno azienda- Vista di un vigneto DOCG *Fiano di Avellino*)



**Foto n. 14** (Interno azienda- Vista frontale del fabbricato ad uso deposito agricolo part.ile 810 e 1032)



**Foto n. 15** (Interno azienda- Vista posteriore del fabbricato ad uso deposito agricolo part.ile 810 e 1032)



**Foto n. 16** (Interno deposito part.lla 1032 vano al piano seminterrato)



**Foto n. 17** (Interno deposito part.lla 1032 vano al piano seminterrato)



**Foto n. 18** (Interno deposito part.lla 810 vano al piano seminterrato)



**Foto n. 19** (Interno deposito part.lla 810 vano al piano seminterrato)



**Foto n. 20** (Interno deposito part.lla 810; scala collegamento dal piano terra al seminterrato)



**Foto n. 21** (Interno deposito part.lla 810; vano al piano terra)





**Foto n. 22** (Interno deposito part.Ila 810; vano al piano terra)



**Foto n. 23** (Interno deposito part.Ila 810; vano al piano terra)



**Foto n. 24** (Interno azienda- Vista anteriore del fabbricato colonico part.Ile 1028 e 1038)



**Foto n. 25** (Interno azienda- Vista posteriore del fabbricato colonico part.IIe 1028 e 1038)



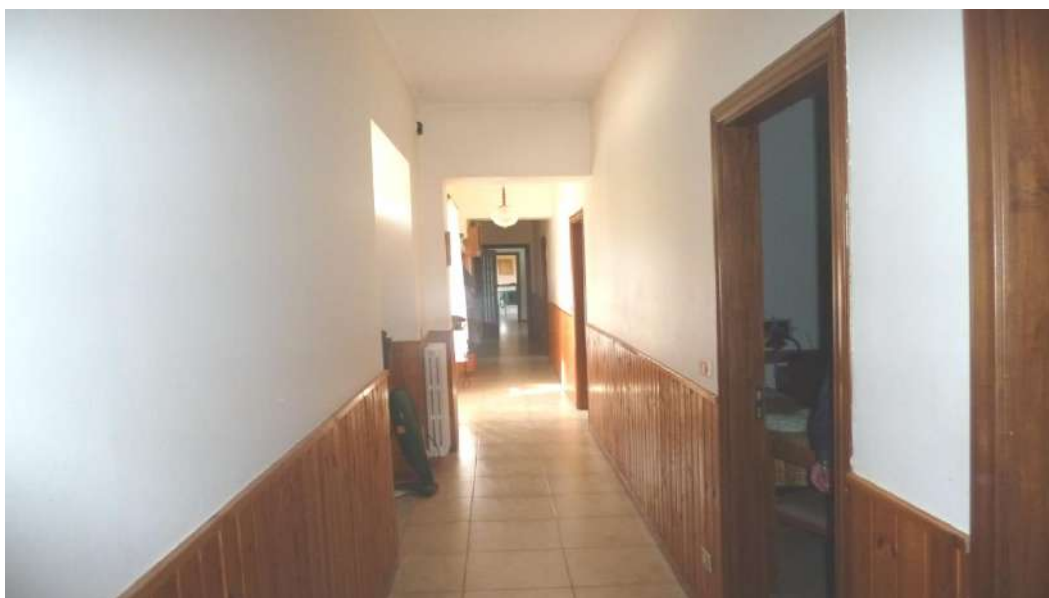
**Foto n. 26** (Interno fabbricato colonico part.IIa 1028 –piano terra)



**Foto n. 27** (Interno fabbricato colonico part.IIa 1028 –piano terra)



**Foto n. 28** (Interno fabbricato colonico part.IIa 1038 –piano terra)



**Foto n. 29** (Interno fabbricato colonico part.IIe 1028/ 1038 –piano terra)



**Foto n. 30** (Interno fabbricato colonico part.IIa 1038 –piano terra)



**Foto n. 31** (Interno fabbricato colonico part.IIa 1038 –piano terra)



**Foto n. 32** (Interno fabbricato colonico part.IIa 1038 –piano terra)



**Foto n. 33** (Interno fabbricato colonico part.IIa 1038 –piano terra)



**Foto n. 34** (Interno fabbricato colonico part.IIa 1038 –piano terra – deposito/lavanderia)



**Foto n. 35** (Interno fabbricato colonico part.IIa 1038 –piano semint.to – rimessa mezzi agricoli)



**Foto n. 36** (Interno fabbricato colonico part.IIa 1038 –piano semint.to – cucina agricola)



**Foto n. 37** (Interno fabbricato colonico part.IIa 1038 –piano semint.to – locale igienico)



**Foto n. 38** (Interno fabbricato colonico part.IIa 1038 –piano semint.to – cantine/depositi)



**Foto n. 39** (Interno fabbricato colonico part.IIa 1028 /1038 –piano semint.to – cantine/depositi)



**Foto n. 40** (Interno fabbricato colonico part.IIa 1028 –piano semint.to – cantine/depositi)



**Foto n. 41** (Interno fabbricato colonico part.IIa 1028 –piano semint.to – cantine/depositi)



**Foto n. 42** (Interno fabbricato colonico part.IIa 1028 –piano semint.to – tettoia/deposito)



**Foto n. 43** (Manufatto adibito a forno ed allevamento animali da cortile e porcile -sedime part. 1028 e 1038)



**Foto n. 44** (Tettoia isolata in muratura semi-collabente part. 1038/6)



**Foto n. 45** (Deposito isolato part. 1038/5)