

FOTO SATELLITARI ESTRATTE DA GOOGLE EARTH CON INDIVIDUAZIONE
DELL’IMMOBILE PIGNORATO NELL’AMBITO URBANO DEL COMUNE DI BRINDISI

Foto satellitare n.1

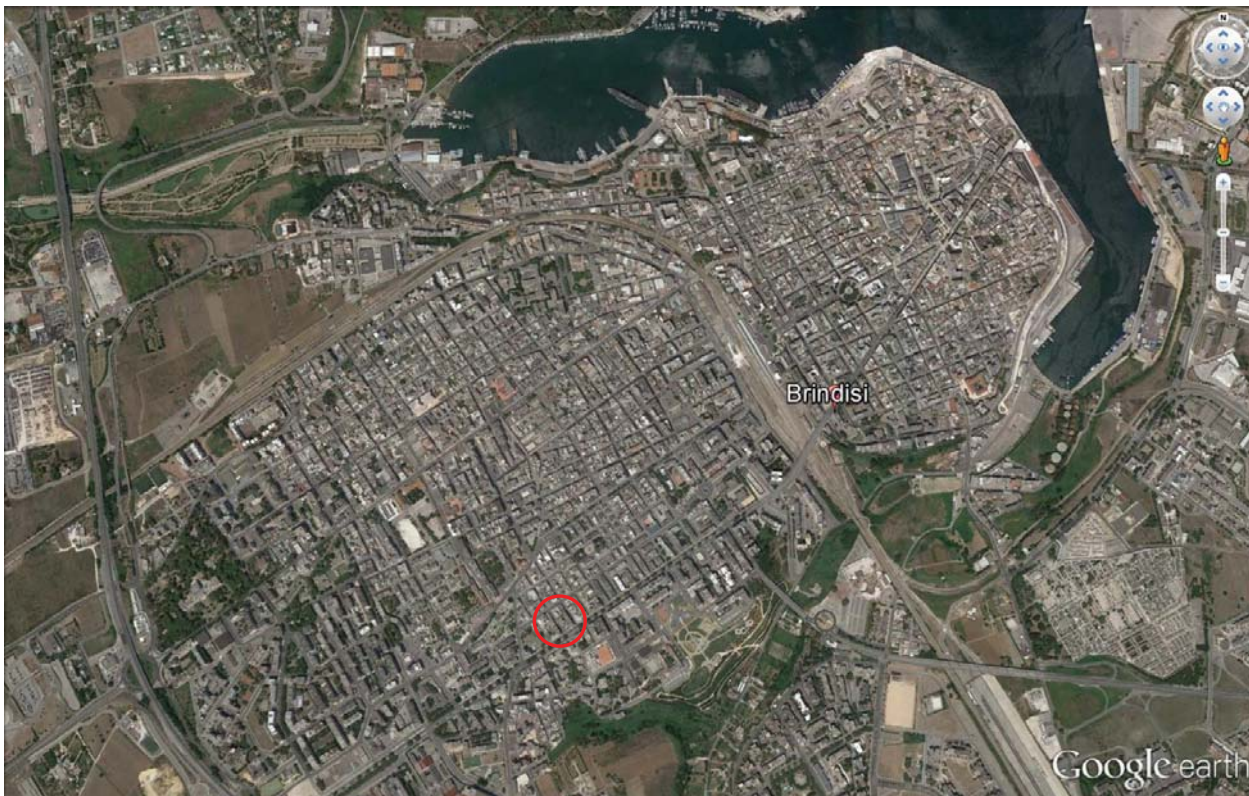


Foto satellitare n.2



Viste del fabbricato condominiale con individuazione del locale commerciale pignorato

Foto 1



Foto 2



Foto 3



Viste interne al locale commerciale

Foto 4



Foto 5



Foto 6



Foto 7



Foto 8



Foto 9



Foto 10



Foto 11

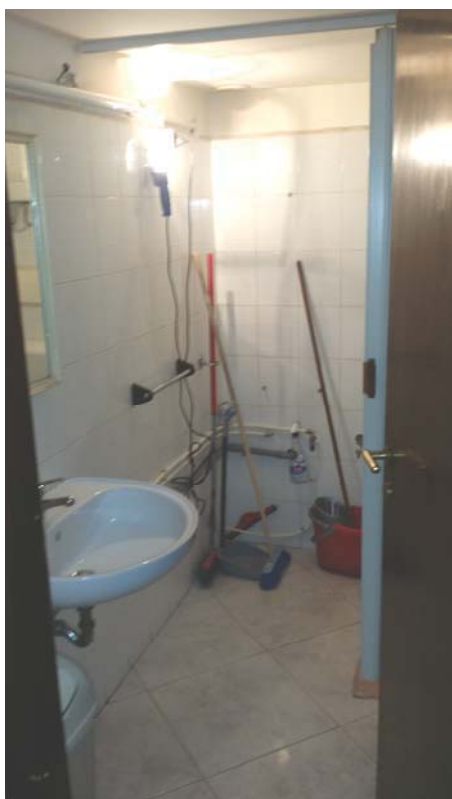


Foto12

