



## FOTOGRAFIE

**OGGETTO:** FALLIMENTO VERDI COSTRUZIONI SRL con sede in Fano (PU), Via Roma n. 11

**GIUDICE DELEGATO:** Dr. Davide Storti

**CURATORE FALLIMENTARE:** Dott.ssa Angela Cavaccini, Via L. da Vinci n. 9 Gabicce Mare (PU).

**TECNICO INCARICATO:** Geom. Cristian Lisotti, Via Sigismondo n. 3 int. 4 Cattolica (RN)



Foto n. 1



Foto n. 2



Foto n. 3



Foto n. 4



Foto n. 5



Foto n. 6

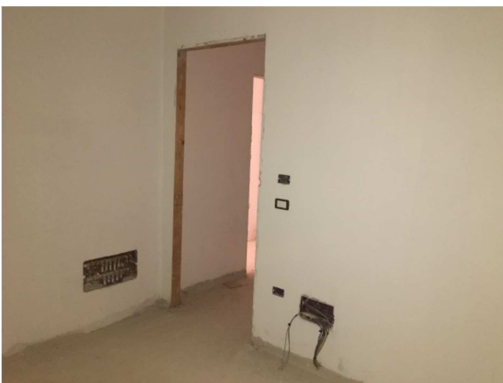


Foto n. 7



Foto n. 8



Foto n. 9



Foto n. 10



Foto n. 11



Foto n. 12



Foto n. 13

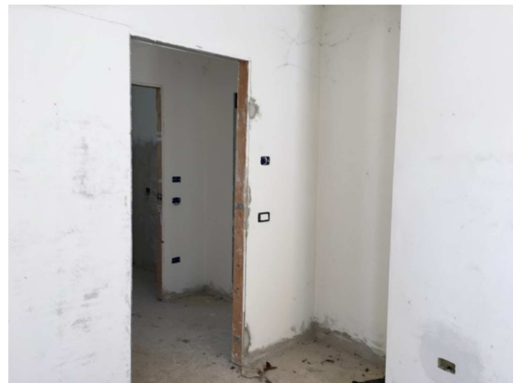


Foto n. 14



Foto n. 15



Foto n. 16



Foto n. 17



Foto n. 18



Foto n. 19



Foto n. 20



Foto n. 21



Foto n. 22



Foto n. 23



Foto n. 24



Foto n. 25



Foto n. 26



Foto n. 27



Foto n. 28



Foto n. 29



Foto n. 30

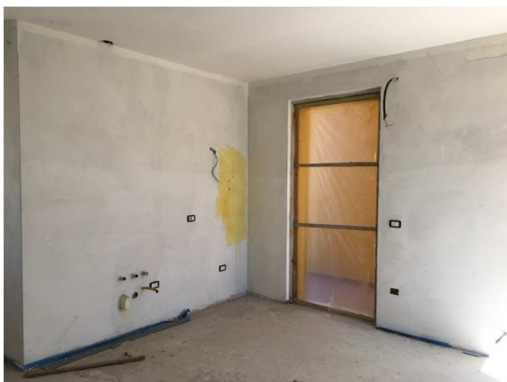


Foto n. 31



Foto n. 32



Foto n. 33



Foto n. 34



Foto n. 35



Foto n. 36



Foto n. 37



Foto n. 38



Foto n. 39



Foto n. 40



Foto n. 41



Foto n. 42



Foto n. 43



Foto n. 44



Foto n. 45



Foto n. 46



Foto n. 47



Foto n. 48



Foto n. 49



Foto n. 50



Foto n. 51



Foto n. 52



Foto n. 53



Foto n. 54



Foto n. 55



Foto n. 56





Foto n. 57



Foto n. 58



Foto n. 59



Foto n. 60



Foto n. 61



Foto n. 62



Foto n. 63



Foto n. 64



Foto n. 65



Foto n. 66



Foto n. 67



Foto n. 68



Foto n. 69



Foto n. 70



Foto n. 71



Foto n. 72



Foto n. 73



Foto n. 74



Foto n. 75



Foto n. 76



Foto n. 77

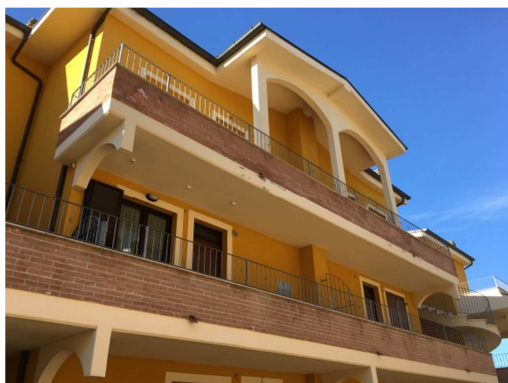


Foto n. 78

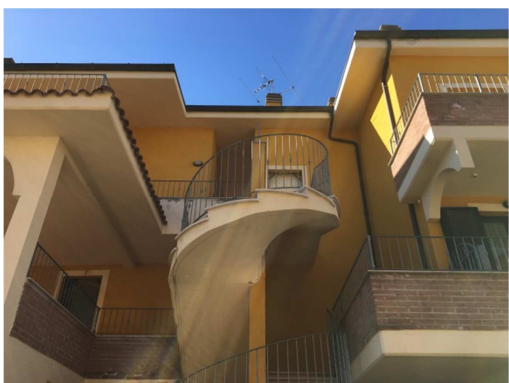


Foto n. 79



Foto n. 80



Foto n. 81



Foto n. 82



Foto n. 83



Foto n. 84



Foto n. 85



Foto n. 86



Foto n. 87



Foto n. 88