

**TRIBUNALE DI LUCCA**  
Sezione Esecuzioni Immobiliari

Giudice per le Esecuzioni: Dott.ssa Antonia Libera OLIVA

Oggetto: Esecuzione Immobiliare n° 183/18 Ruolo Esecuzioni

DOCUMENTAZIONE FOTOGRAFICA  
ESTRATTO GOOGLE EARTH

Parti Parti:

██████████ creditori intervenuti e creditori iscritti non intervenuti

contro

████████████████████

Allegato N° 1

Ubicazione beni: Comune di Massarosa, Via di Montramito c.n. 1983/A ex 252 s.s.a.

Data:

Il Consulente

  
  
Geometra Fabio Masini - Esperto

**TRIBUNALE DI LUCCA**  
**Sezione Esecuzioni Immobiliari**

Giudice per le Esecuzioni: Dott.ssa Antonia Libera OLIVA  
Oggetto: Esecuzione Immobiliare n° **183/2018** Ruolo Generale

**Estratto Google Earth**



Parti:

██████████  
contro

████████████████████  
Allegato **N° 1**

Ubicazione beni: Via di Montramito n° 1983/A Massarosa (LU)

Data:

Il C.T.U.

\_\_\_\_\_  
( Geometra Fabio Masini )



VISTA GENERALE

FOTO N° 1



FOTO N° 2





VISTE PARTI ESTERNE

FOTO N° 3



VISTA SOMMARIA INTORNO AMBIENTALE

FOTO N° 4



VISTA SOMMARIA PORZIONE RESEDE E CORPO "A"

FOTO N° 5



FOTO N° 6





FOTO N° 7



ESTERNII

FOTO N° 8



FOTO N° 9



FOTO N° 10



FOTO N° 11



- studio tecnico Via per Camaiore n° 12/E, S.Marco LUCCA – tel. 0583.426455

FOTO N° 12





FOTO N° 13



- studio tecnico Via per Camaiore n° 12/E, S.Marco LUCCA – tel. 0583.426455

FOTO N° 14



FOTO N° 15



FOTO N° 16



FOTO N°17



FOTO N° 18

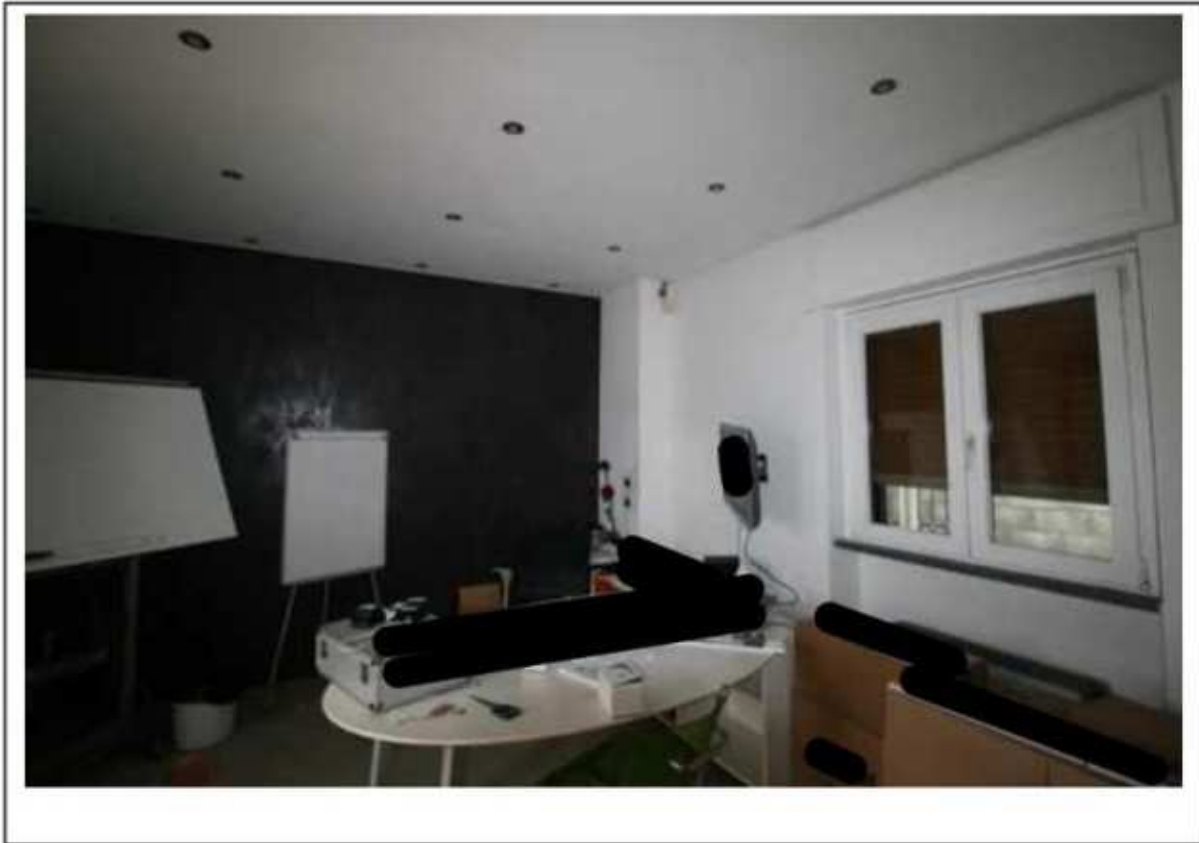




FOTO N° 19



FOTO N° 20



VISTE PARTI INTERNE CORPO A PIANO TERRA

FOTO N° 21



FOTO N° 22



FOTO N° 23



- studio tecnico Via per Camaiore n° 12/E, S.Marco LUCCA – tel. 0583.426455

FOTO N° 24





FOTO N° 25



FOTO N° 26



FOTO N° 27

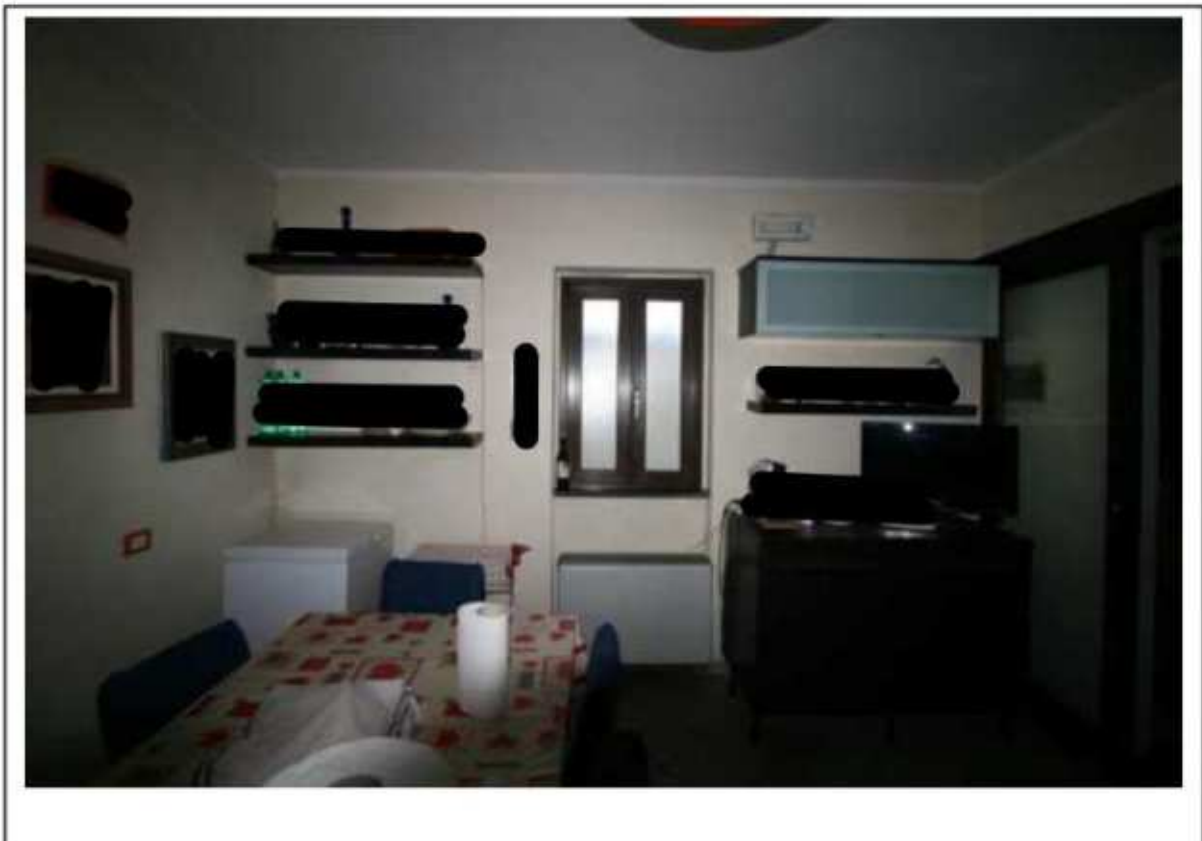


FOTO N° 28



VISTE PARTI INTERNE CORPO A PIANO PRIMO

FOTO N° 29



FOTO N° 30





FOTO N° 31



FOTO N° 32



FOTO N° 33



ESTERNI CORPO B

FOTO N° 34





FOTO N° 35



FOTO N° 36





FOTO N° 37



FOTO N° 38



FOTO N° 39



FOTO N° 40





FOTO N° 41

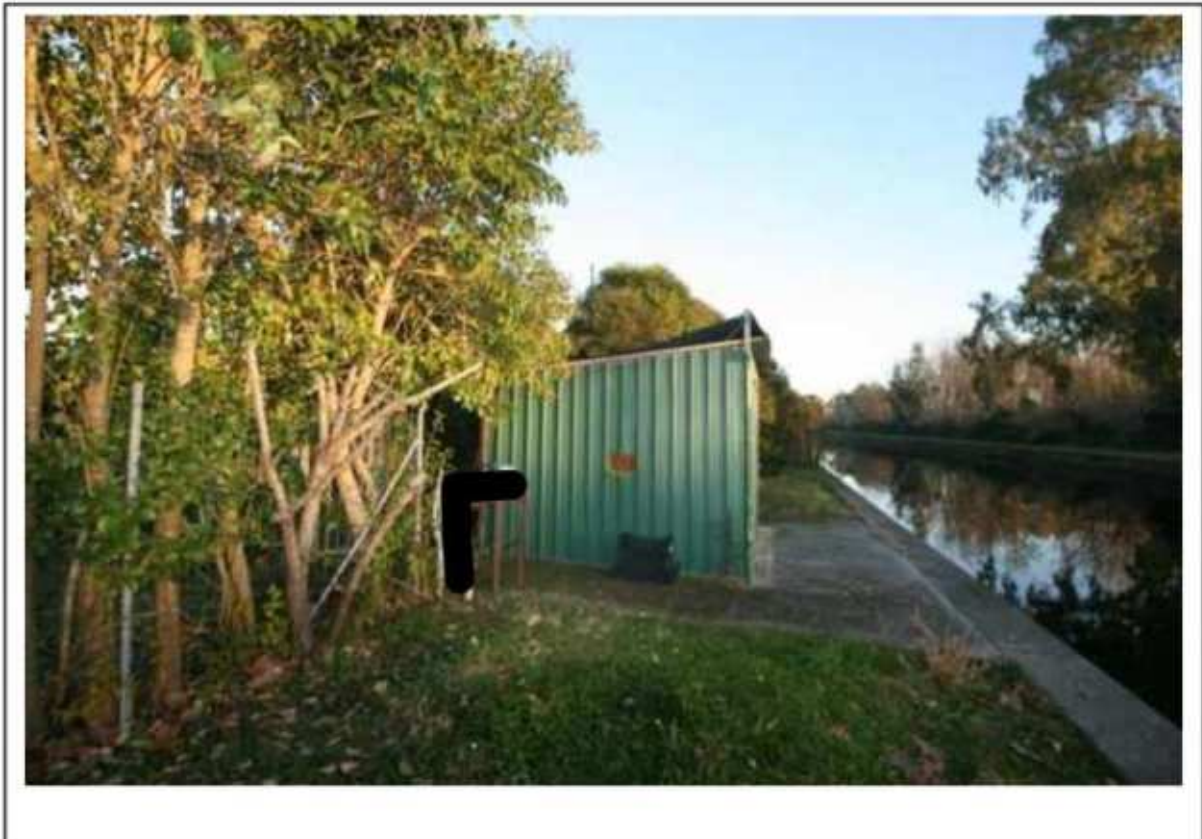


FOTO N° 42

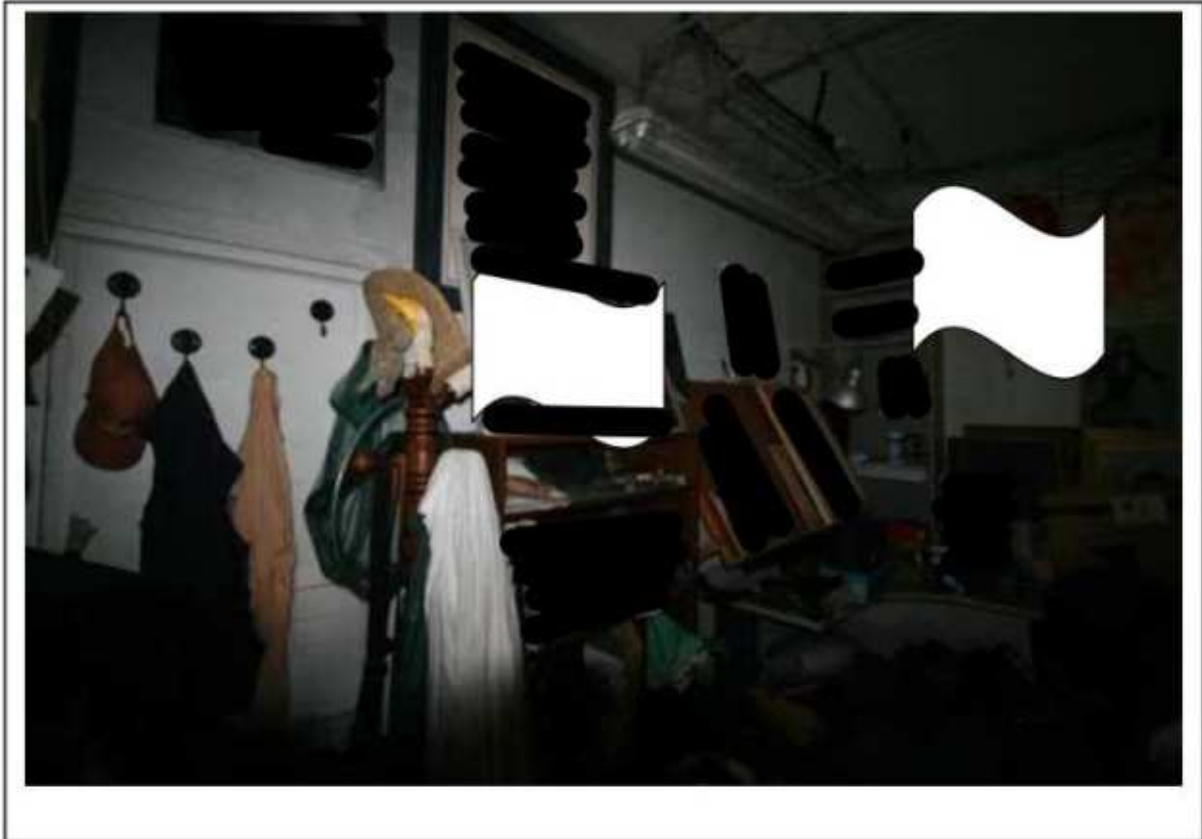




FOTO N° 43



FOTO N° 44



INTERNI CORPO B

FOTO N° 45



FOTO N° 46



FOTO N° 47



FOTO N° 48





PARTICOLARI

FOTO N° 49



FOTO N° 50



PARTICOLARI – VISTE DI RILIEVO

FOTO N° 51



FOTO N° 52



FOTO N° 53



FOTO N° 54





FOTO N° 55



FOTO N° 56



FOTO N° 57



FOTO N° 58





FOTO N° 59



FOTO N° 60





FOTO N° 61



FOTO N° 62



FOTO N° 63



FOTO N° 64





FOTO N° 65



FOTO N° 66





FOTO N° 67



FOTO N° 68



FOTO N° 69