

Foto n.1: abitazione in primo piano sub.5 con porta a sinistra sul pianerottolo comune. Entrando la scala in legno da cui si accede alla mansarda. Nella parte retrostante alla scala, il soggiorno pranzo.



Foto n.2: soggiorno pranzo visto dall'ingresso all'abitazione in primo piano sub.5.



Foto n.3: ingresso e la scala in legno da cui si accede alla mansarda di sottotetto.



Foto n.4: soggiorno pranzo dell'abitazione in primo piano sub.5.



Foto n.5: angolo soggiorno pranzo dell'abitazione in primo piano sub.5.



Foto n.6: angolo del soggiorno pranzo in adiacenza della parete della cucina ..

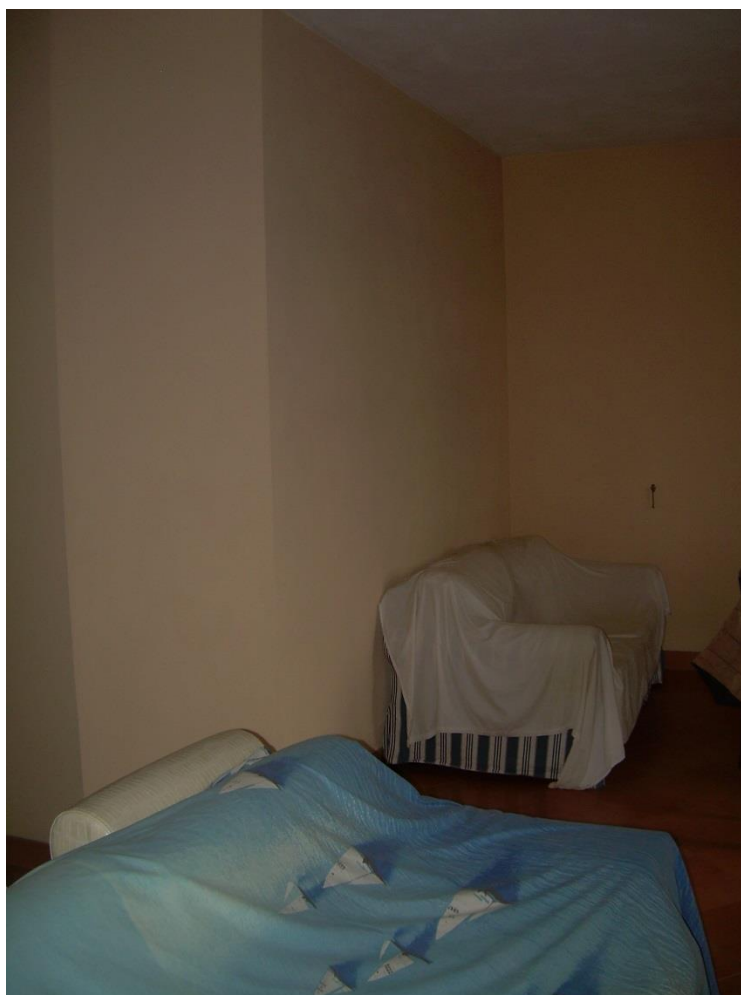


Foto n.7: cucina dell'abitazione in primo piano sub.5.



Foto n.8: corridoio ed in fondo il soggiorno pranzo.





Foto n.9: angolo del soggiorno pranzo in adiacenza della parete della cucina .

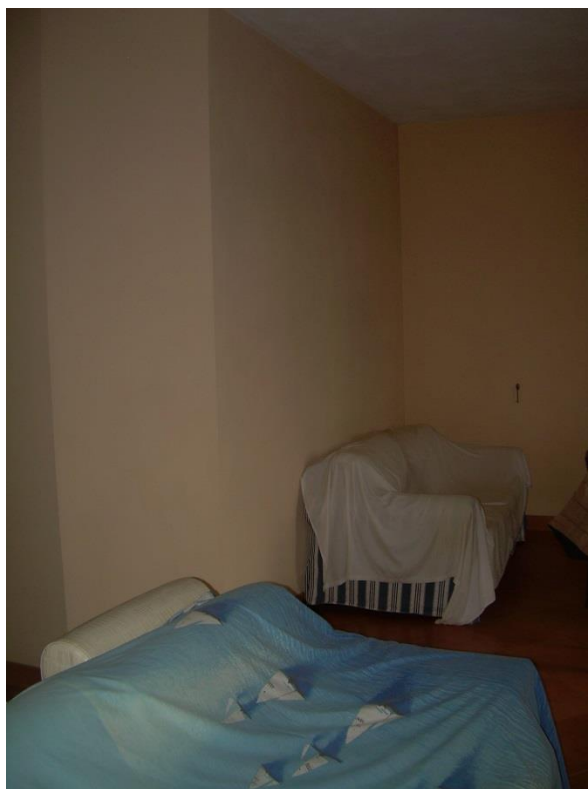


Foto n.10: bagno con box doccia e porta d'ingresso nel corridoio .



Foto n.11: camera da letto.



Foto n.12: bagno comunicante con la camera da letto.



Foto n.13: bagno comunicante con la camera da letto.



Foto n.14: camera da letto con bagno comunicante rif. foto 12 e 13..



Foto n.15: vano pluriuso in secondo piano sottotetto(mansarda). Si nota la scala in legno di comunicazione tra il primo piano ed il piano sottotetto.



Foto n.16: vuoto sul soggiorno pranzo delimitato per due lati dalla balaustra in legno. Si nota la falda del tetto inclinata ed in angolo il prolungamento della muratura che riveste il sottostante camino del soggiorno.

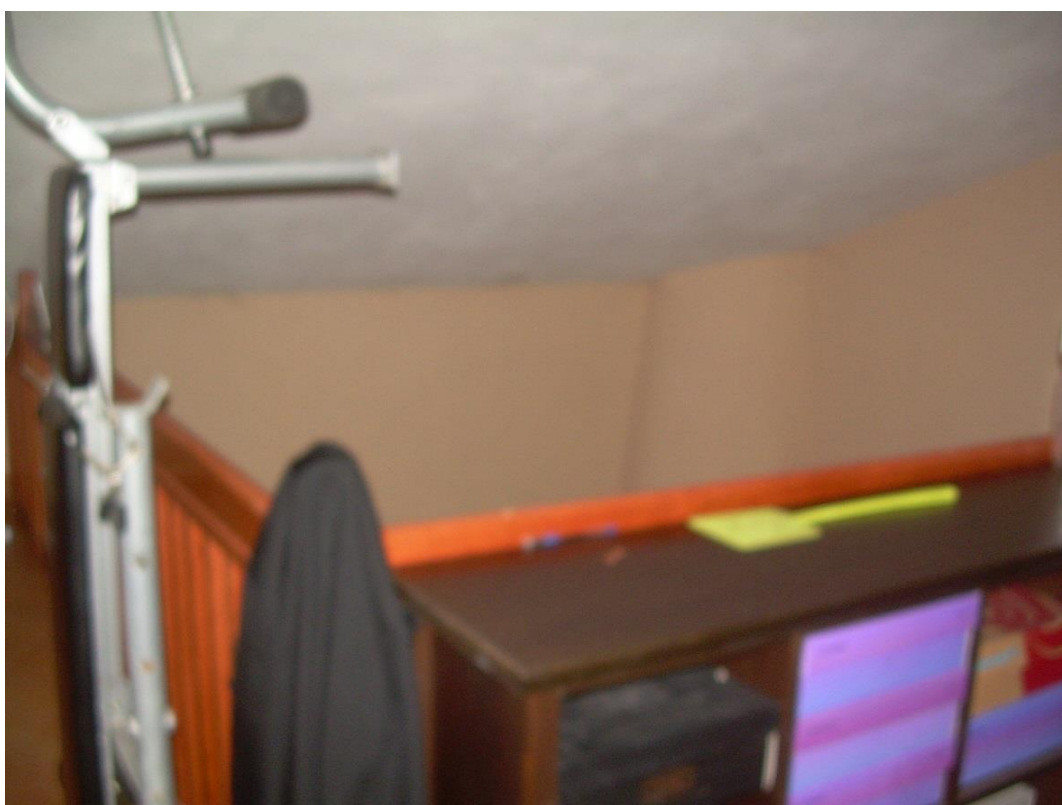




Foto n.17: foto scattata dal lato del lucernaio sottofalda del tetto.

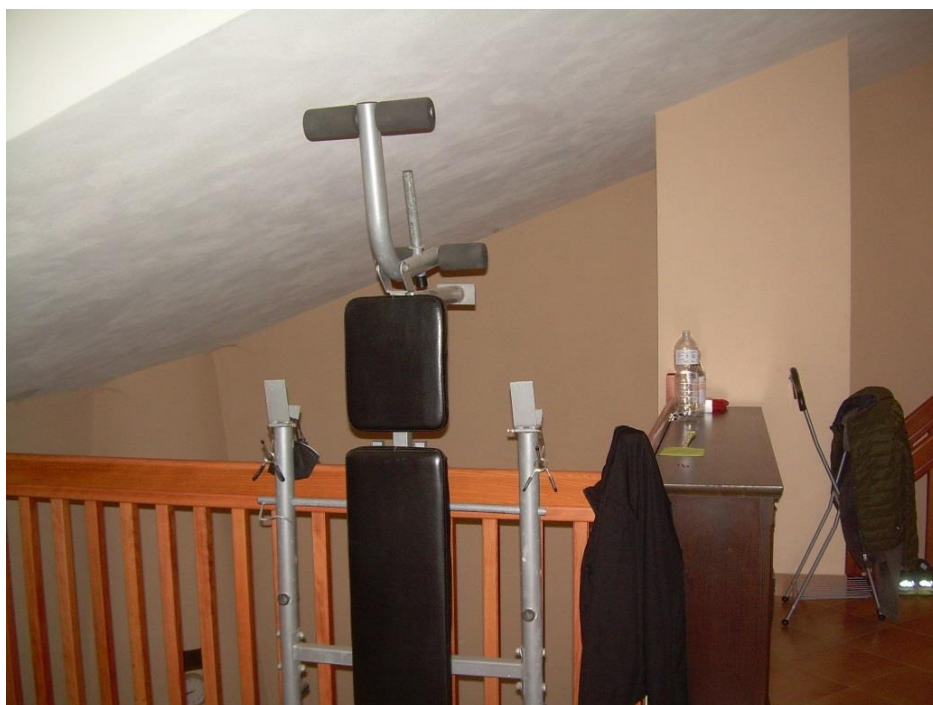


Foto n.18: area del vano pluriuso e lucernaio sottofalda del tetto.



Foto n.19: vano lavanderia visto dal disimpegno sotto la falda del tetto, opposta a quella sulla scala.

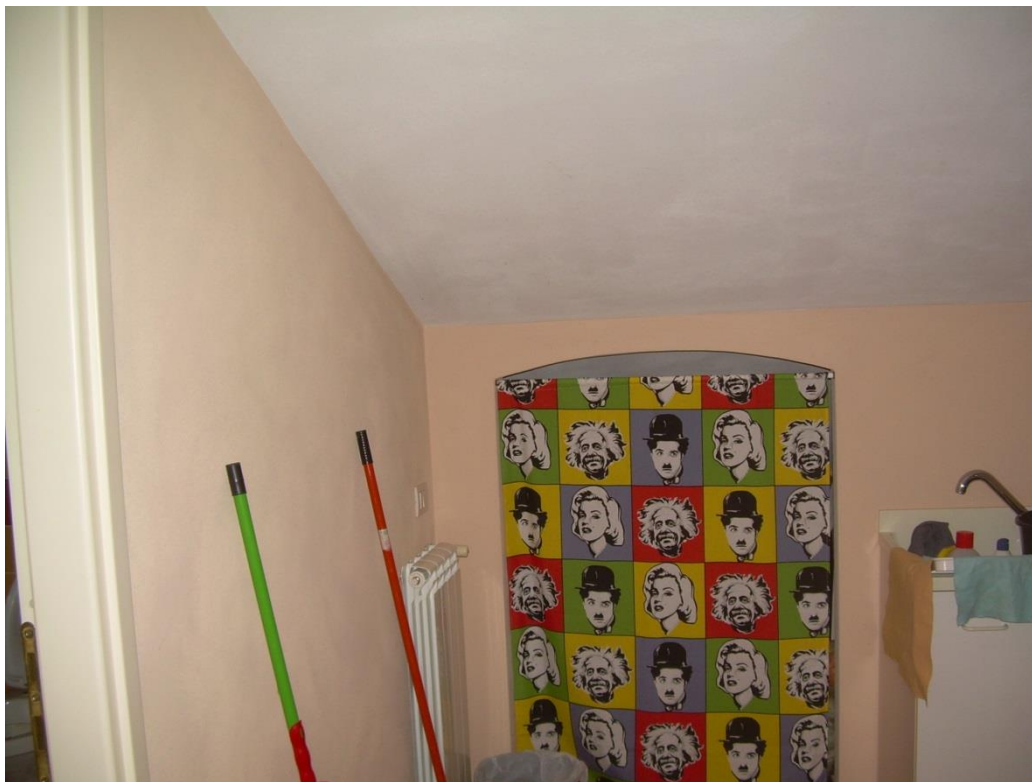


Foto n.20: interno del bagno sotto la falda di altezza interna variabile.

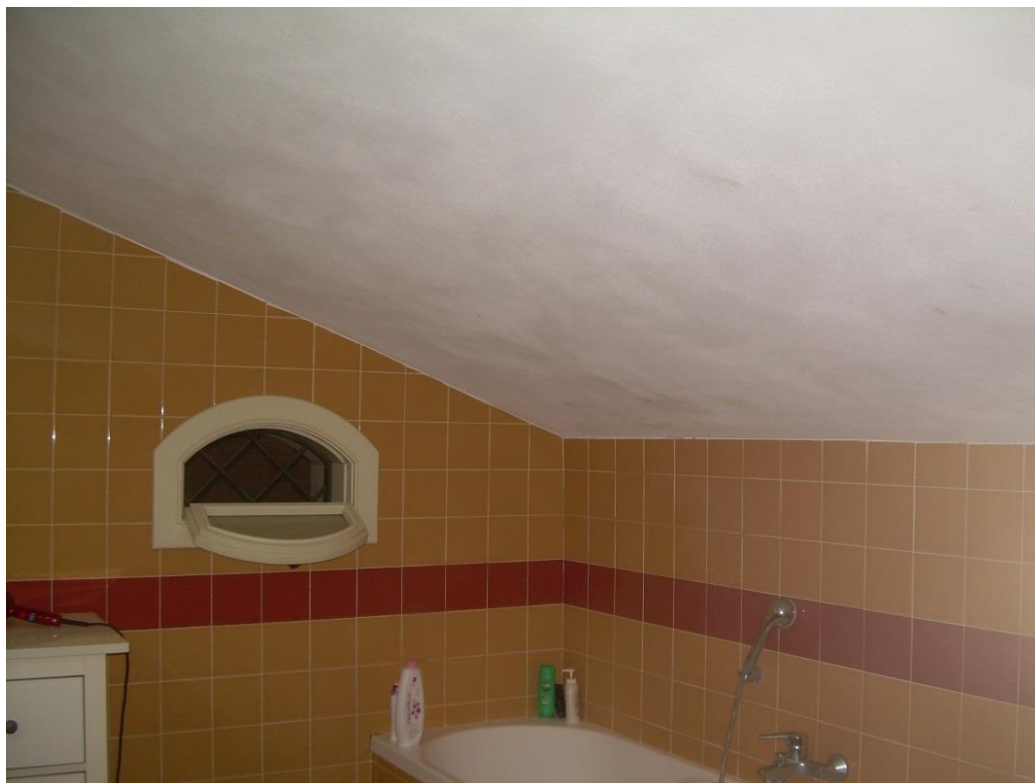


Foto n.21: rampa di discesa al piano seminterrato.



Foto n.22:interno del box sub.8 al piano seminterrato.





Foto n.23: particolare dell'interno del box sub.8. In basso, sull'intonaco di rivestimento della muratura, si nota la risalita di umidità proveniente dal sottofondo del pavimento.

