

ALL. 7 RGE n. 494/2023
Pieve Emanuele- via dei Pini n. 4
documentazione fotografica
>>LOTTO UNICO

foto scattate il giorno 14/11/2023





Viste esterne del condominio

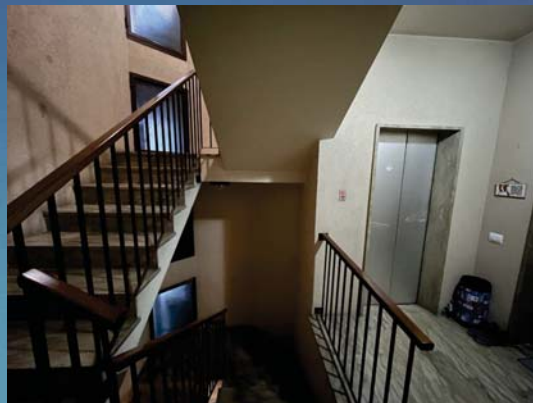




L'accesso

A sinistra vista del porticato
A destra viste dell'accesso pedonale





- CORPO A -
Appartamento

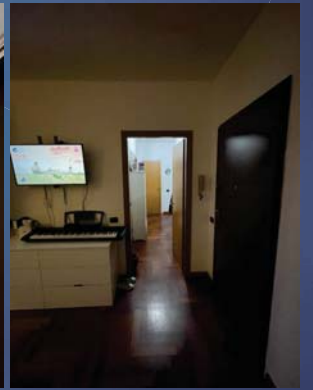
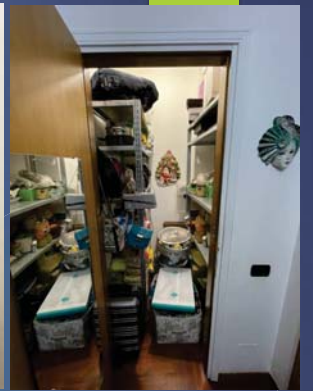
Viste dell'accesso
all'appartamento e
spazi comuni





Viste interne: ingresso-soggiorno

(piano settimo)



Viste interne: zona giorno - cucina, corridoio, ripostiglio

Viste
camera
da letto





Servizio igienico e antibagno





Spazi esterni:
loggia
(cucina) e
balcone





Dettagli impianti/servizi:

citofonico, scaldabagno,
termosifone,
ascensore, portineria

Problematiche:

Abusi edilizi e infiltrazioni su balcone,
incongruenze planimetriche su loggia



- CORPO A -
Cantina



- CORPO B -
Posto auto

