



Foto 1 – Vista esterna fabbricato civico n. 29 di Via Santa Lucia



Foto 2 – Vista esterna fabbricato civico n. 29 di Via Santa Lucia



Foto 3 – Vista esterna fabbricato civico n. 29 di Via Santa Lucia



Foto 4 – Vista esterna fabbricato civico n. 29 di Via Santa Lucia: prospetto est





Foto 5 - Vista esterna: rampa di accesso al piano seminterrato non oggetto di pignoramento



Foto 6 - Vista esterna: passetto adiacente al fabbricato accessibile dal cancelletto di ingresso su strada civico 29



Foto 7 – Vista esterna fabbricato: prospetto nord da corte annessa al piano terra



Foto 8 – Vista esterna: scala di accesso all’Appartamento pignorato al piano primo (fondo intercluso)



Foto 9 – Vista esterna piano primo: porta di ingresso all'Unità n. 1



Foto 10 – Vista esterna piano primo: dettaglio porta di ingresso all'Unità n. 1





Foto 11 – Vista interna piano primo: ingresso all'Unità n. 1



Foto 12 – Vista interna piano primo: ingresso all'Unità n. 1



Foto 13 – piano primo Unità n. 1: soggiorno/pranzo



Foto 14 – piano primo Unità n. 1: disimpegno

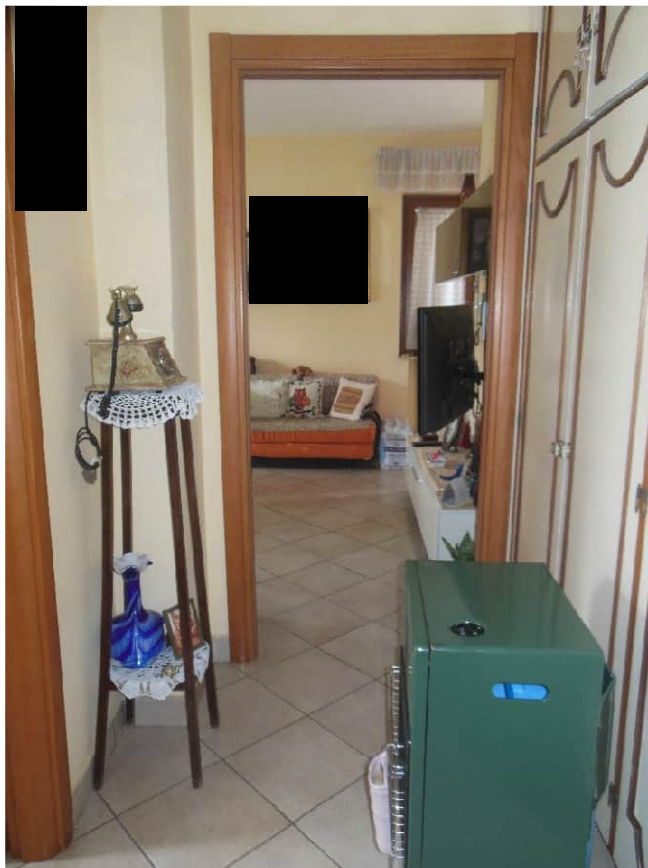


Foto 15 – piano primo Unità n. 1: disimpegno

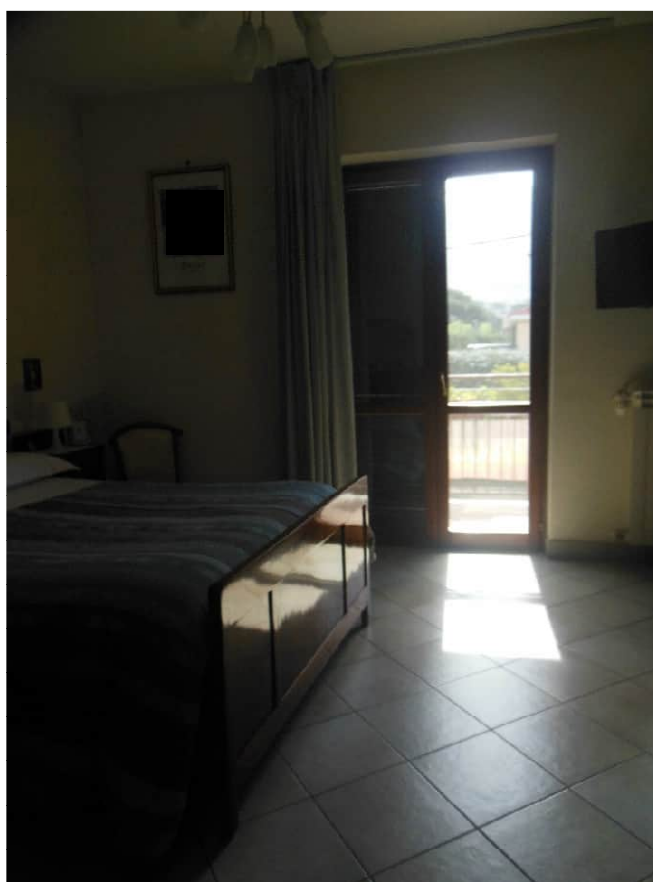


Foto 16 – piano primo Unità n. 1: camera da letto





Foto 17 – piano primo Unità n. 1: antibagno



Foto 18 - piano primo Unità n. 1: w.c.1



Foto 19 - piano primo Unità n. 1: w.c.1



Foto 20 - piano primo Unità n. 1: balcone 1



Foto 21 - piano primo Unità n. 2: porta di ingresso

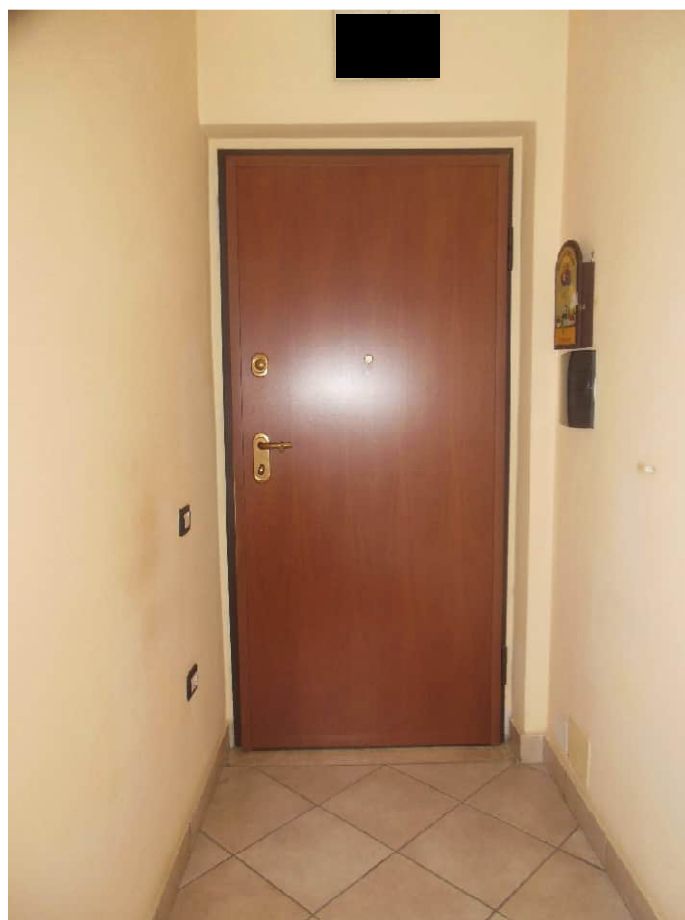


Foto 22 - piano primo Unità n. 2: ingresso



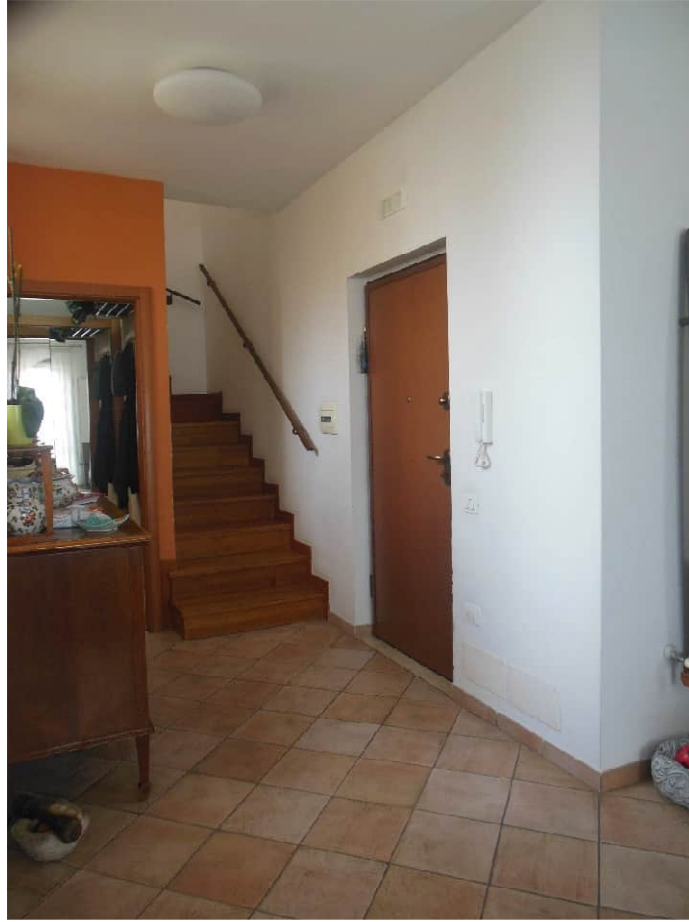


Foto 23 - piano primo Unità n. 2: disimpegno

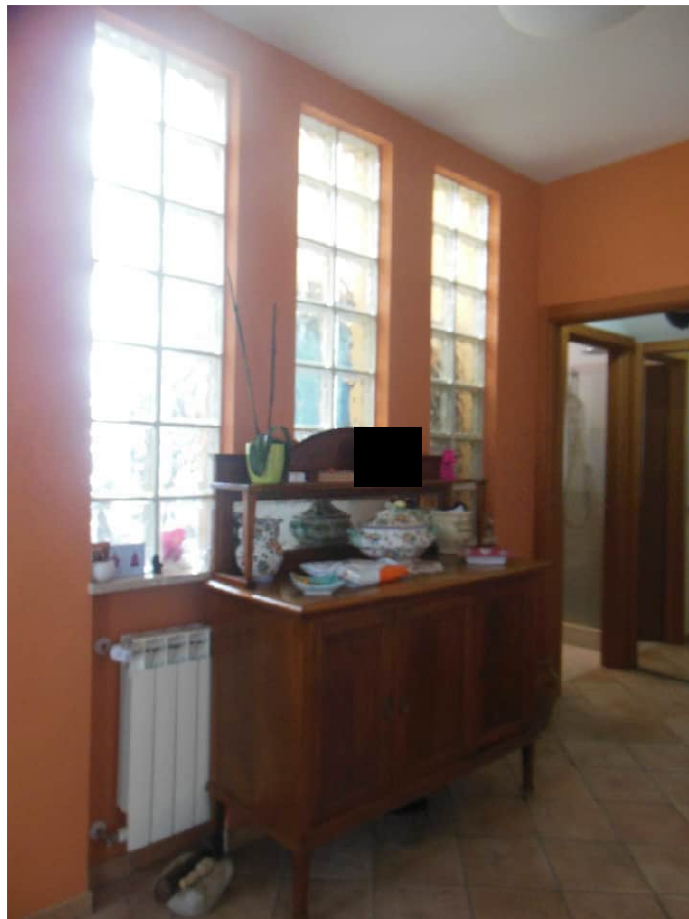


Foto 24 - piano primo Unità n. 2: disimpegno



Foto 25 - piano primo Unità n. 2: w.c.2



Foto 26 - piano primo Unità n. 2: w.c.2



Foto 27 - piano primo Unità n. 2: w.c.2



Foto 28 - piano primo Unità n. 2: disimpegno





Foto 29 - piano primo Unità n. 2: balcone



Foto 30 - piano primo Unità n. 2: balcone



Foto 31 - piano primo Unità n. 2: soggiorno/pranzo/angolo cottura



Foto 32 - piano primo Unità n. 2: soggiorno/pranzo/angolo cottura



Foto 33 - piano primo Unità n. 2: terrazzino



Foto 34 - piano primo Unità n. 2: terrazzino





Foto 35 - piano primo Unità n. 2: terrazzino



Foto 36 - piano primo Unità n. 2: terrazzino



Foto 37 - piano primo Unità n. 2: terrazzino

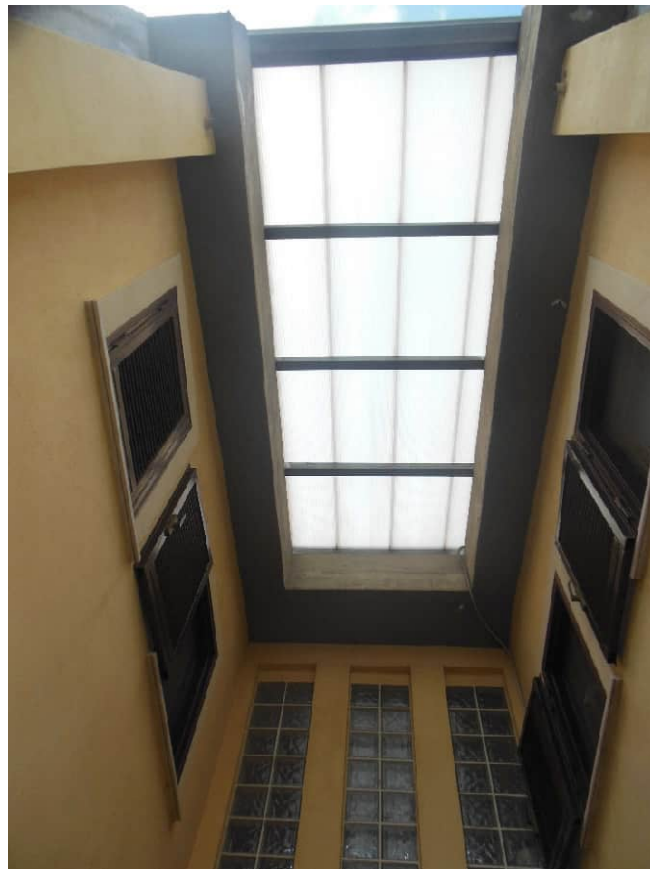


Foto 38 - piano primo Unità n. 2: dettaglio copertura terrazzino

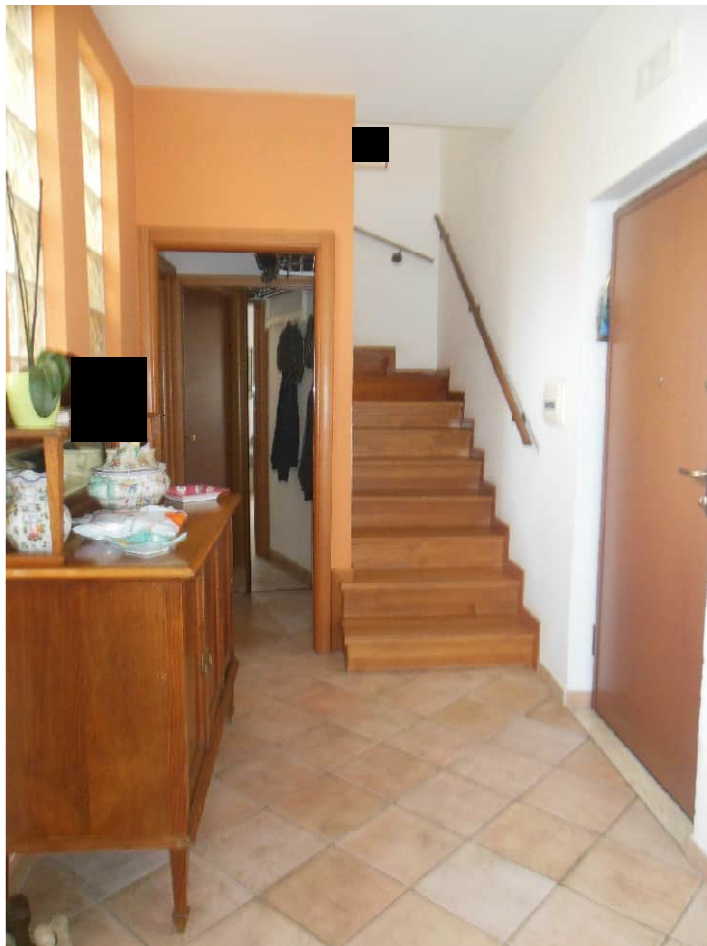


Foto 39 - piano primo Unità n. 2: ingresso/disimpegno

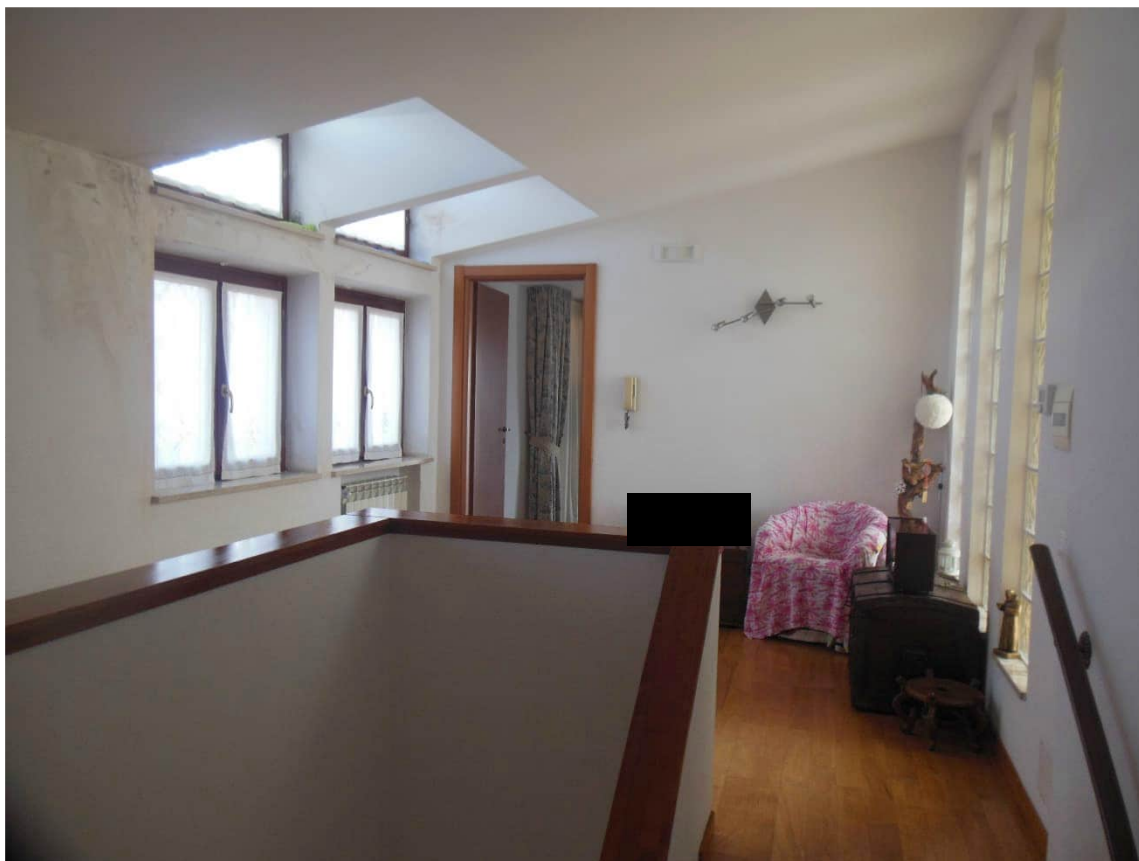


Foto 40 - piano secondo Unità n. 2: disimpegno





Foto 41 - piano secondo Unità n. 2: camera 2



Foto 42 - piano secondo Unità n. 2: camera 2



Foto 43 - piano secondo Unità n. 2: w.c.3

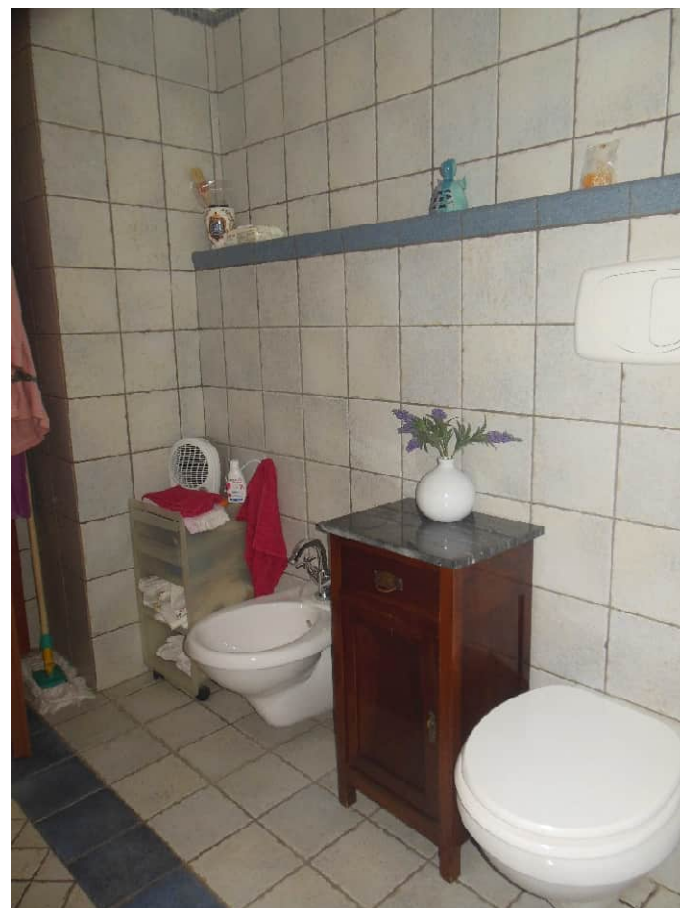


Foto 44 - piano secondo Unità n. 2: w.c.3



Foto 45 - piano secondo Unità n. 2: w.c.3



Foto 46 - piano secondo Unità n. 2: camera 2





Foto 47 - piano secondo Unità n. 2: cabina armadio



Foto 48 - piano secondo Unità n. 2: cabina armadio

Esperto Stimatore Arch. Giulia Izzo



Foto 49 - piano secondo Unità n. 2: balcone 4



Foto 50 - piano secondo Unità n. 2: disimpegno

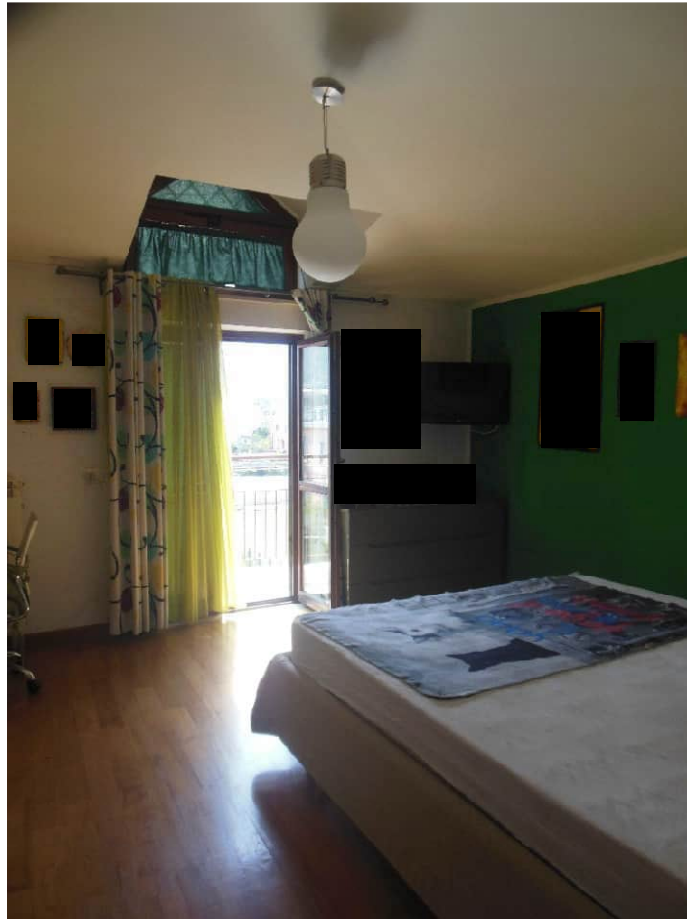


Foto 51 - piano secondo Unità n. 2: camera 3

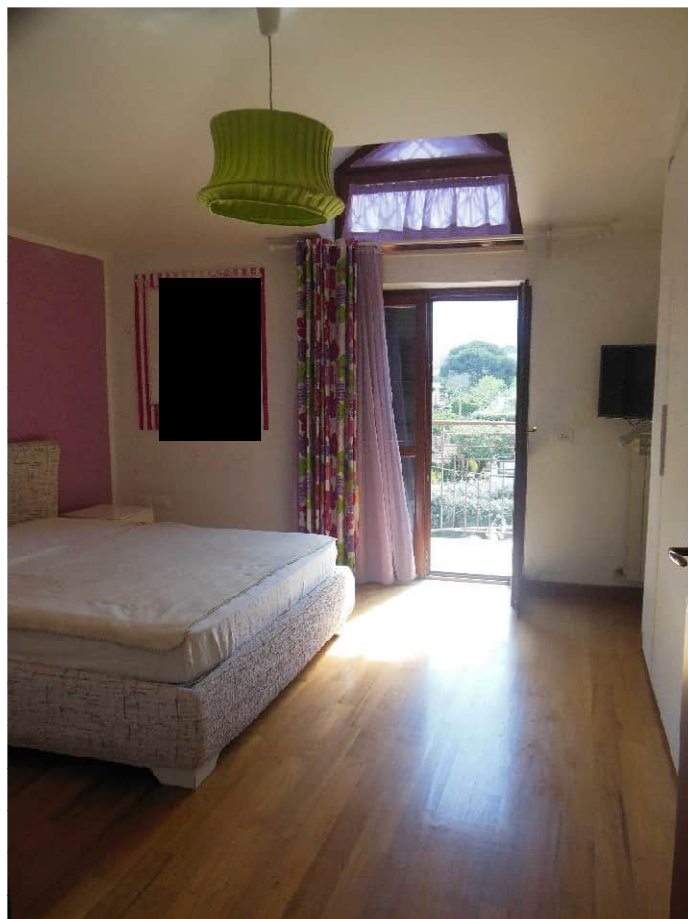


Foto 52 - piano secondo Unità n. 2: camera 4





Foto 53 - piano secondo Unità n. 2: antibagno



Foto 54 - piano secondo Unità n. 2: w.c.4

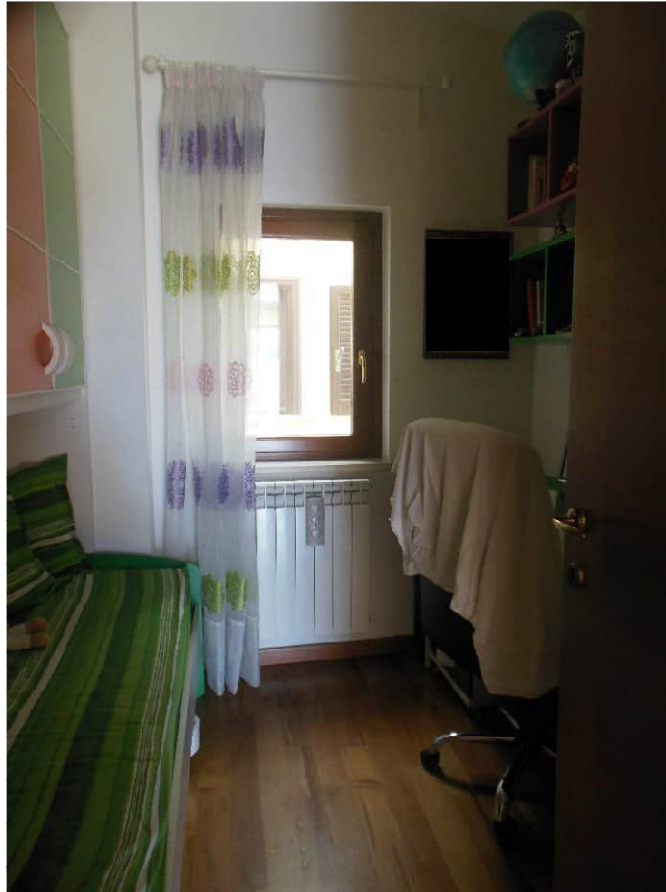


Foto 55 - piano secondo Unità n. 2: camera 5



Foto 56 - piano secondo Unità n. 2: camera 5



Foto 57 - piano secondo Unità n. 2: vista esterna dal balcone 3



Foto 58 - piano secondo Unità n. 2: vista esterna dal balcone 3