



STUDIO DI INGEGNERIA CIVILE

DOTT. DANIELE CALABRETTO

INGEGNERE

- Edilizia – strutture – urbanistica – SICUREZZA -

ESECUZIONE IMMOBILIARE N° 244/2023 R.G.E.

DOCUMENTAZIONE FOTOGRAFICA

Il Tecnico
Dott. ing. Daniele Calabretto



STUDIO PROFESSIONALE

- VIA SAN GAETANO n°51 - 31044 MONTEBELLUNA (TV) - TEL 0423/248972 – 0423/615460 -
- p.e.c.: daniele.calabretto@ingpec.eu – e-mail: info@studiocalabretto.it -

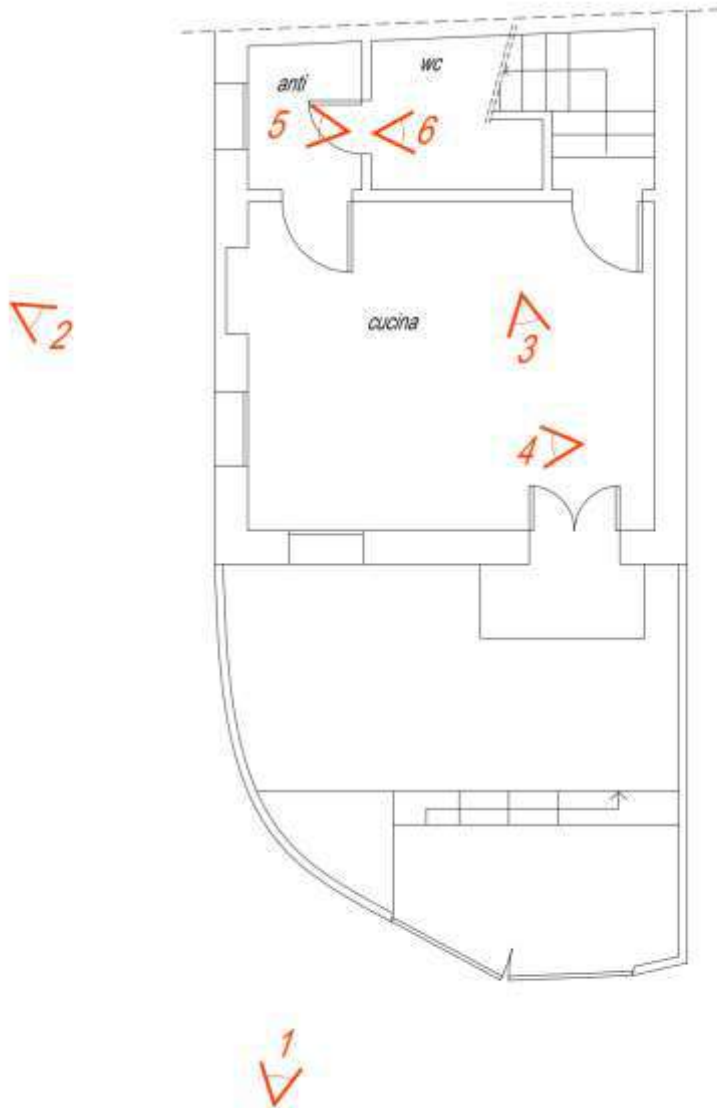




LOTTO 1 - CONI VISUALI

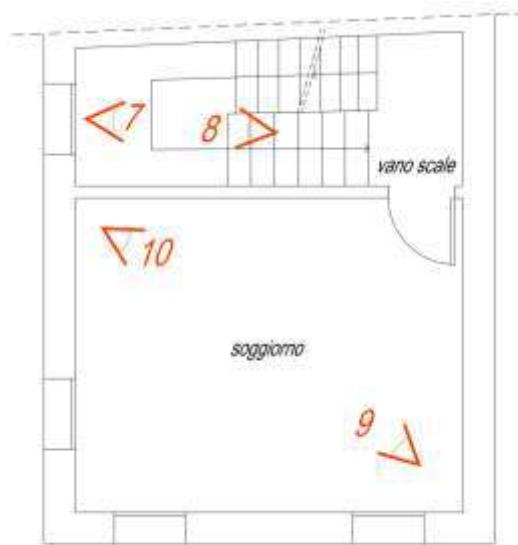
Comune di MASER, C.F. Sez. A, Fg. 3, m.n. 741

- pianta piano terra -

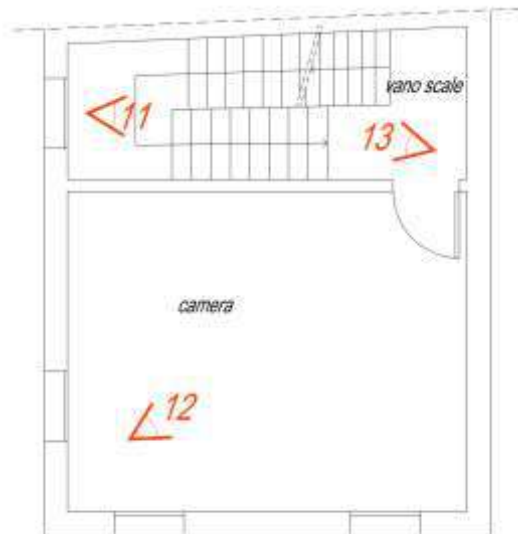




- pianta piano primo -



- pianta piano secondo -



- pianta piano secondo sottotetto -





DOCUMENTAZIONE FOTOGRAFICA



FOTO 1: vista prospetto sud



FOTO 2: vista prospetto ovest



FOTO 3: vista soggiorno/cucina





FOTO 4: vista soggiorno/cucina



FOTO 5: vista antibagno



FOTO 6: vista bagno





FOTO 7: vista vano scale



FOTO 8: vista vano scale



FOTO 9: vista camera





FOTO 10: vista camera



FOTO 11: vista vano scale



FOTO 12: vista studio





FOTO 13: vista vano scale



FOTO 14: vista soppalco



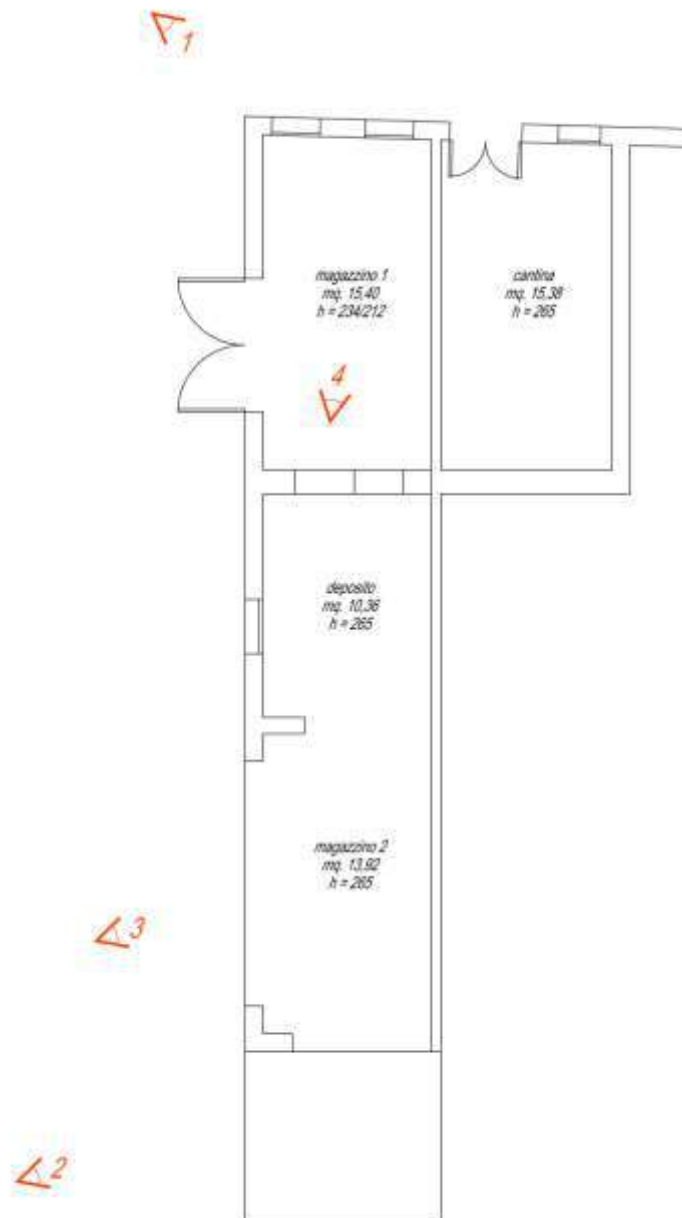


LOTTO 2 - CONI VISUALI

Comune di MASER

C.F. Sez. A, Fg. 3, m.n. 741

- pianta piano terra -





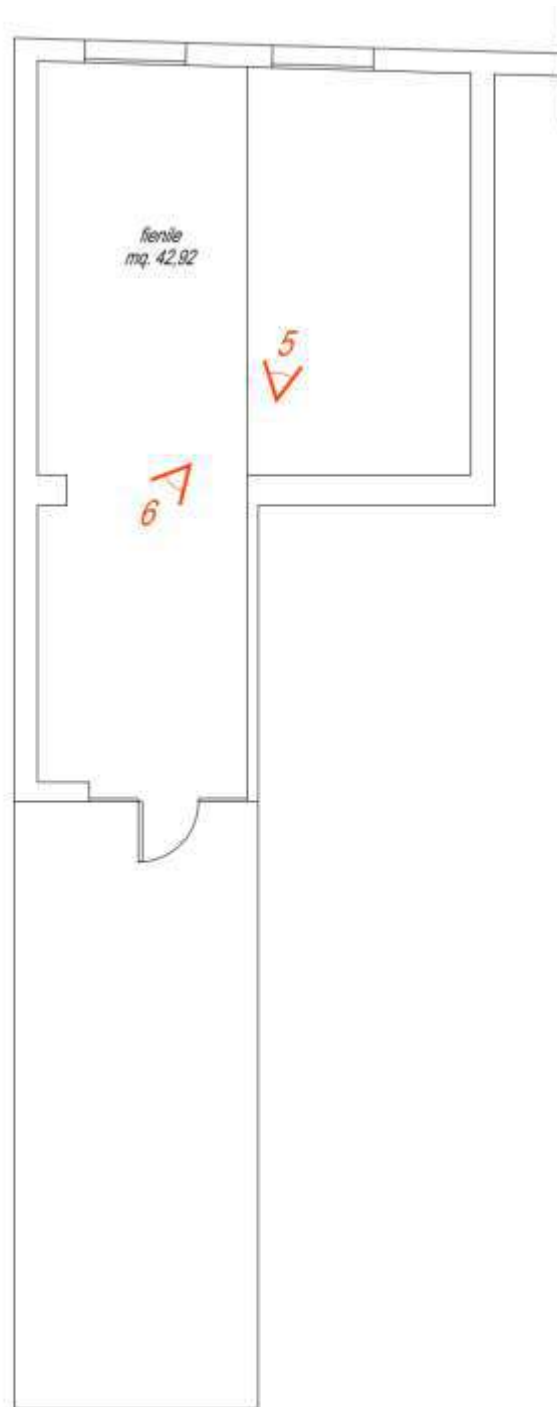
STUDIO DI INGEGNERIA CIVILE

DOT. DANIELE CALABRETTO

INGEGNERE

- Edilizia - strutture - urbanistica - SICUREZZA -

- pianta piano primo -



STUDIO PROFESSIONALE

- VIA SAN GAETANO n°51 - 31044 MONTEBELLUNA (TV) - TEL 0423/248972 - 0423/615460 -
- p.e.c.: daniele.calabretto@ingpec.eu - e-mail: info@studiocalabretto.it -





DOCUMENTAZIONE FOTOGRAFICA



FOTO 1: vista esterna lato nord-ovest



FOTO 2: vista esterna lato ovest





FOTO 3: vista esterna lato ovest



FOTO 4: vista magazzino 1





FOTO 5: vista fienile



FOTO 6: vista fienile





Comune di MASER

C.T., Fg. 3, m.n. 471, 472, 40

- planimetria generale -





DOCUMENTAZIONE FOTOGRAFICA



FOTO 1: vista m.n. 40 lato nord



FOTO 2: vista m.n. 427 e parte del m.n. 40





STUDIO DI INGEGNERIA CIVILE

DOT. DANIELE CALABRETTO

INGEGNERE

- Edilizia – strutture – urbanistica – SICUREZZA -



FOTO 3: vista m.n. 40 lato sud

