



Foto n. 1. Appartamento per civile abitazione al **piano primo** con annesso **solaio** al **piano sesto** (sottotetto), identificato al Catasto Fabbricati al foglio n. 90 ptc. n. 99 sub . n. 7, sito nel Comune di Milano (MI), zona Certosa, alla Via Sapi n. 14/6. Palazzina condominiale

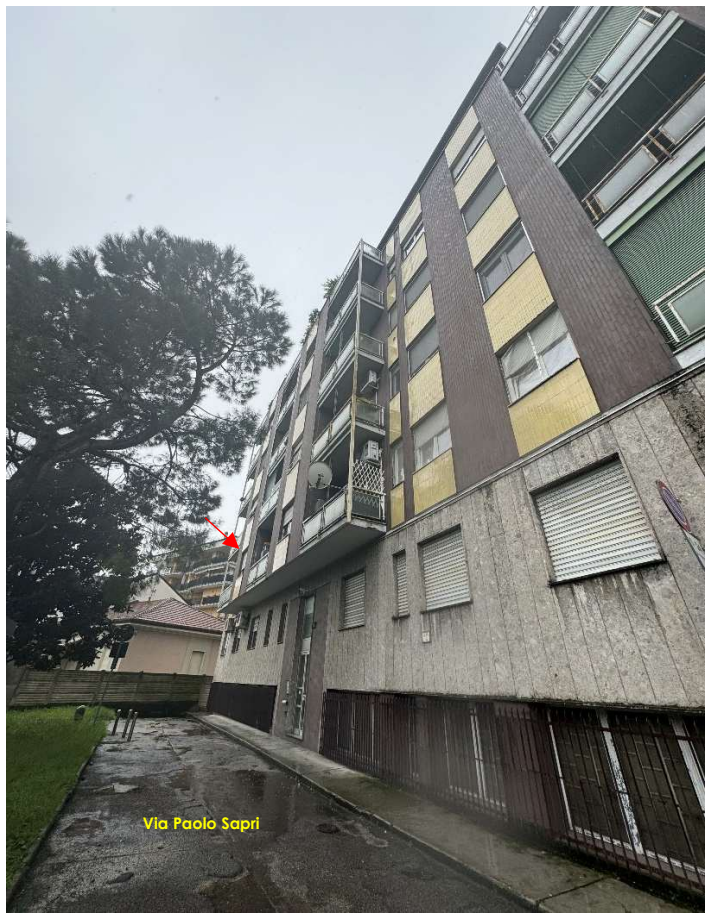


Foto nn. 2-3-4-5. Appartamento per civile abitazione al piano primo con annesso solaio al piano sesto (sottotetto), identificato al Catasto Fabbricati al foglio n. 90 ptc. n. 99 sub. n. 7, sito nel Comune di Milano (MI), zona Certosa, alla Via Sapi n. 14/6. Palazzina condominiale

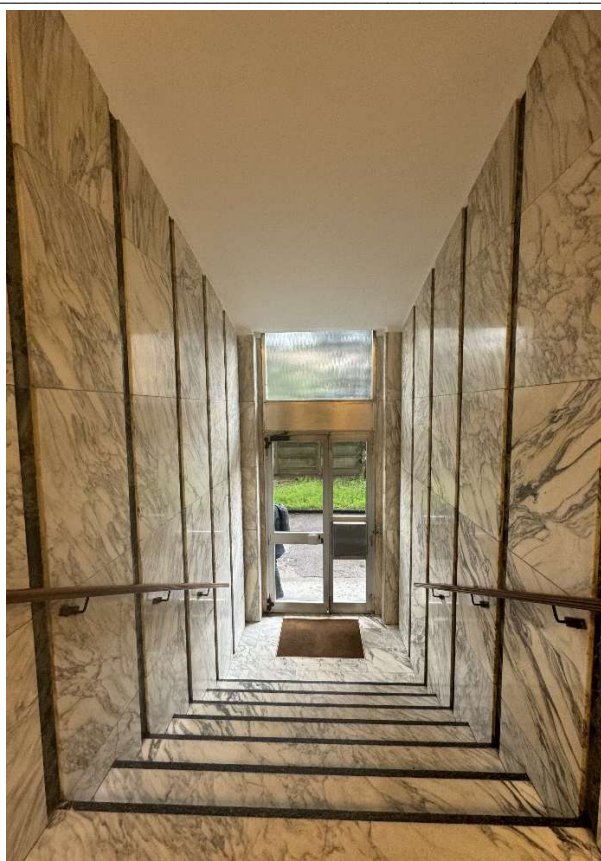


Foto nn. 6-7-8. Androne condominiale
pag. 3



Foto nn. 9-10. Piano Primo. Ingresso abitazione e disimpegno



Foto nn. 11-12. Piano Primo. Soggiorno

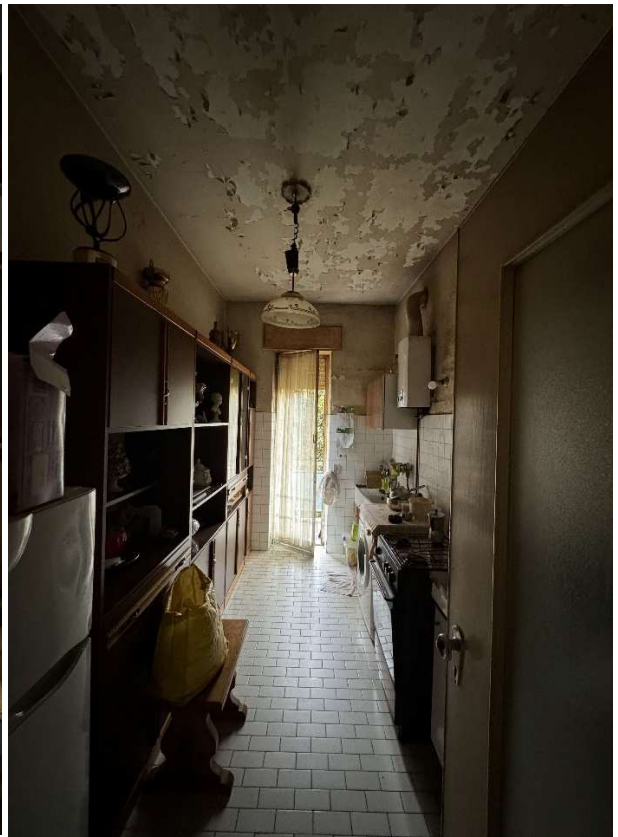


Foto nn. 13-14. Piano Primo. Disimpegno e cucina



Foto nn. 15-16. Piano Primo. Cucina e balcone

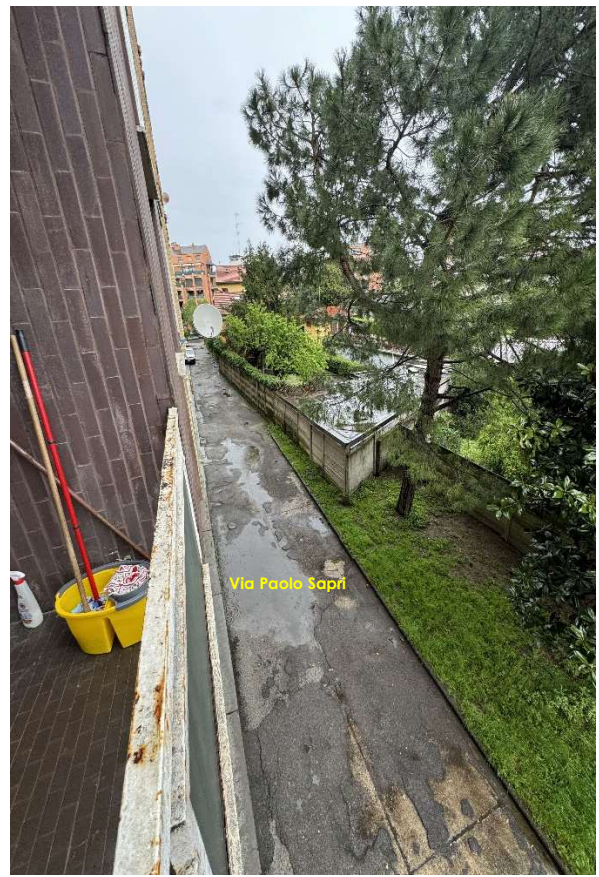


Foto nn. 17-18. Piano Primo. Balcone

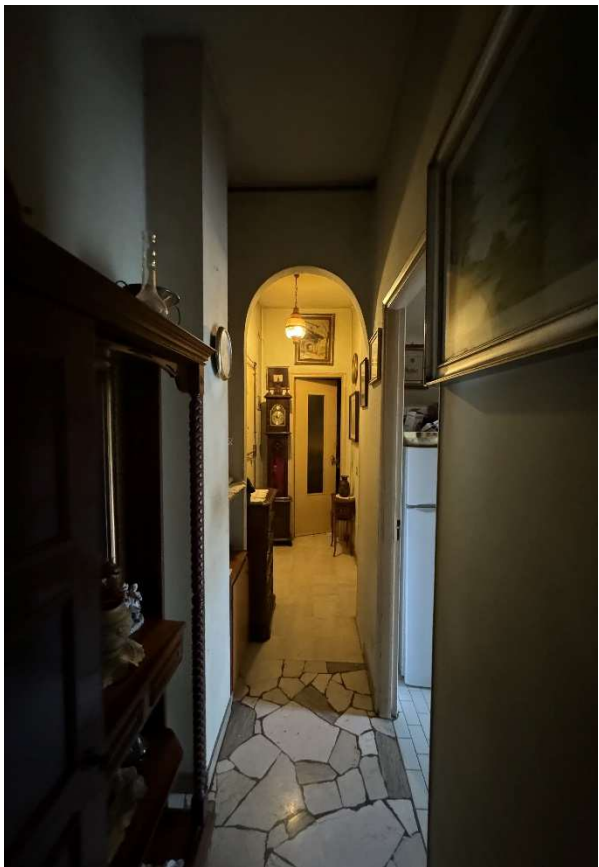


Foto nn. 19-20. Piano Primo. Disimpegno



Foto nn. 21-22. Piano Primo. Bagno



Foto nn. 23-24-25. Piano Primo. Letto

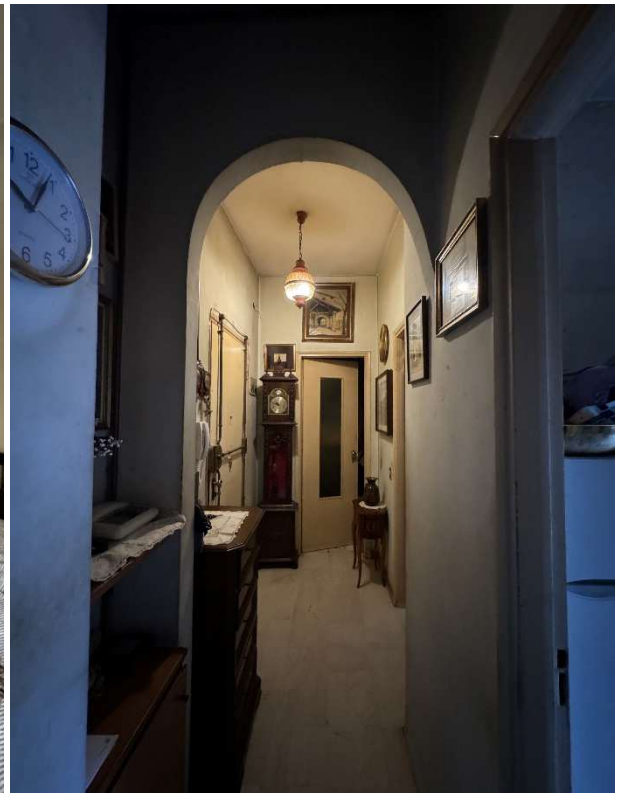


Foto nn. 26-27. Piano Primo. Letto e vano ingresso

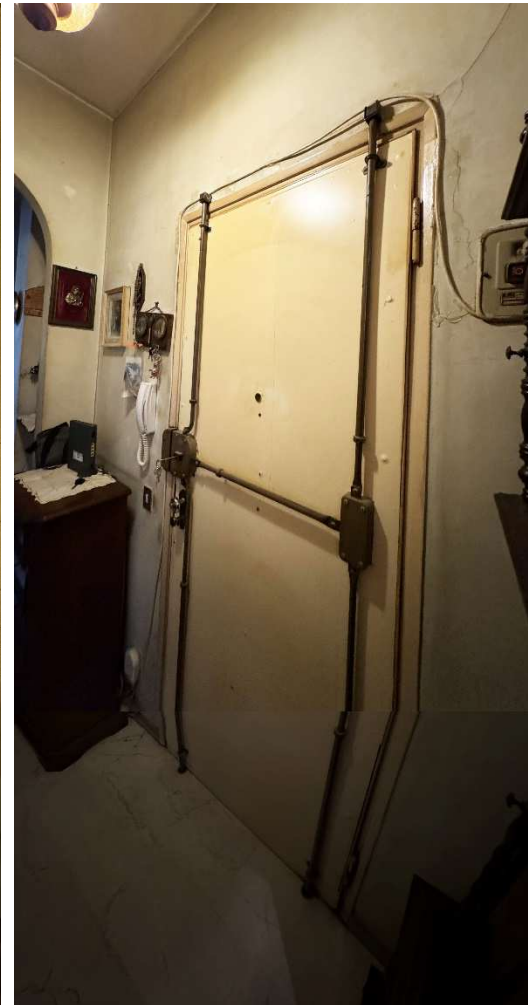


Foto nn. 28-29. Piano Primo. Ripostiglio e ingresso abitazione

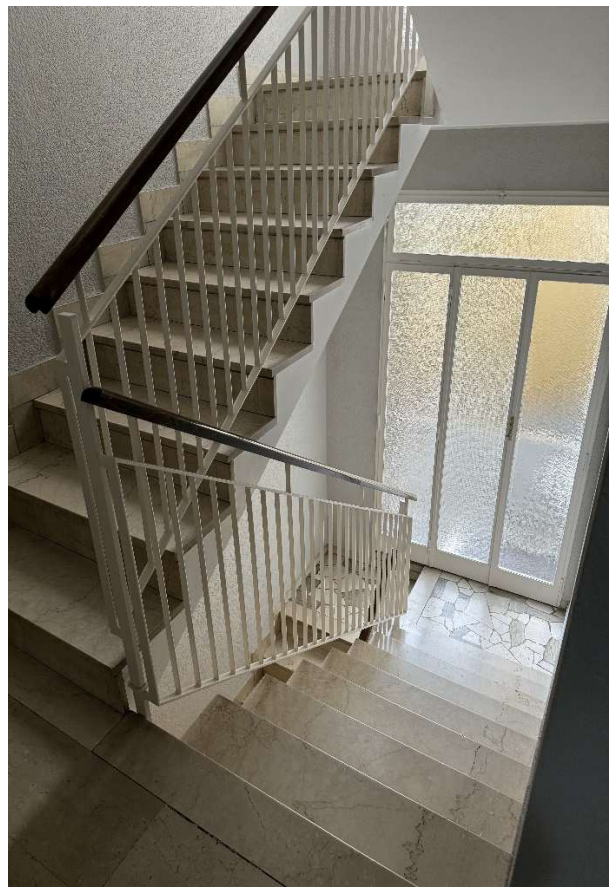


Foto nn. 30-31. Piano Primo. Parti comuni

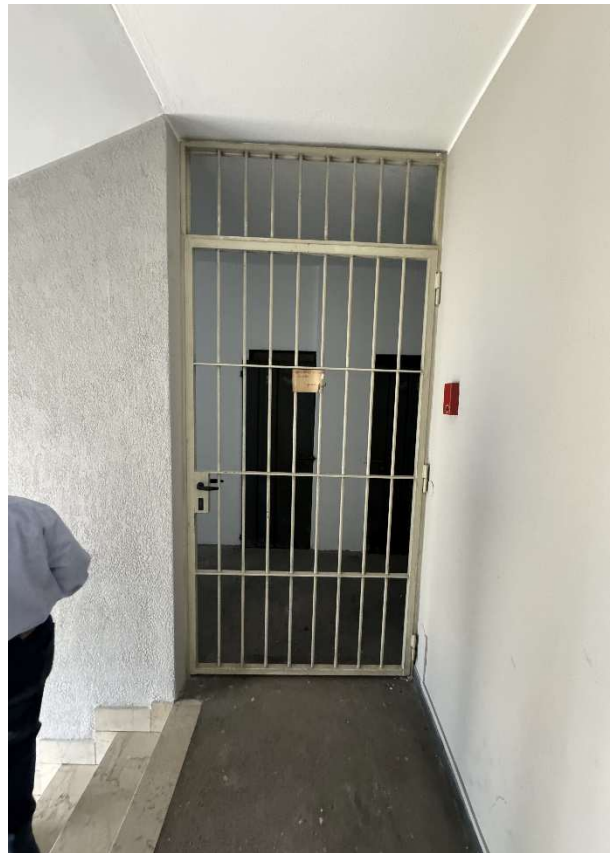


Foto nn. 32-33. Piano Sesto (sottotetto). Parti comuni

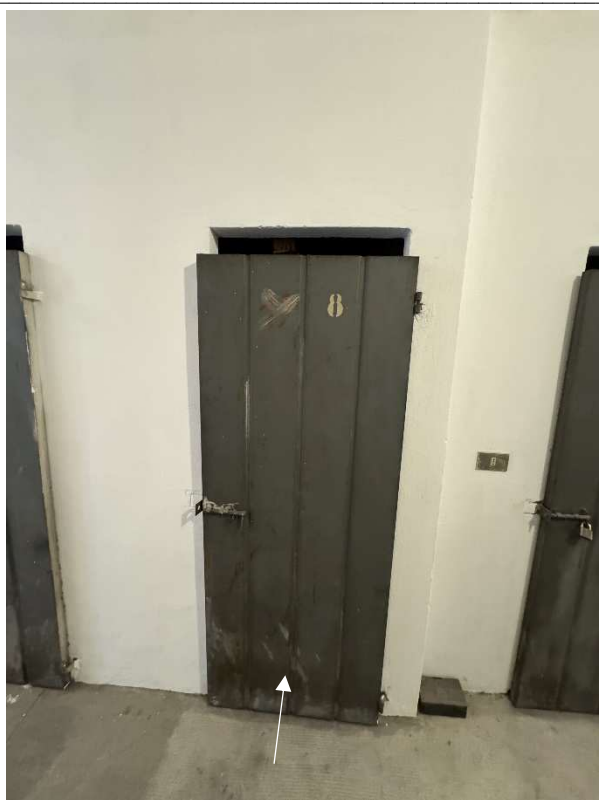


Foto nn. 34-35. Piano Sesto (sottotetto). Corridoio comune e solaio



Foto nn. 36-37. Piano Sesto (sottotetto). Solaio e corridoio comune