

# Comune di Pabillonis

Provincia di Cagliari

## Relazione Fotografica

*Il C.T.U.*

*Ing. Pierluigi Locci*

CAGLIARI, 10 NOVEMBRE 2016



#



1. Prospetto del fabbricato in oggetto



2. Prospetto del fabbricato in oggetto



#



#

3. Vista del interna del cortile in oggetto

#



4. Vista del cortile in oggetto

3#

#



#



5. Zona soggiorno - cucina



6. Camera da letto

#



#



#

7. Particolare copertura zona soggiorno – cucina



#

8. Disimpegno

#

5#



#



#

9. Zona soggiorno - cucina



#

10. Camera

#



#



11. Bagno



12. Particolare dell'infisso

#

7#

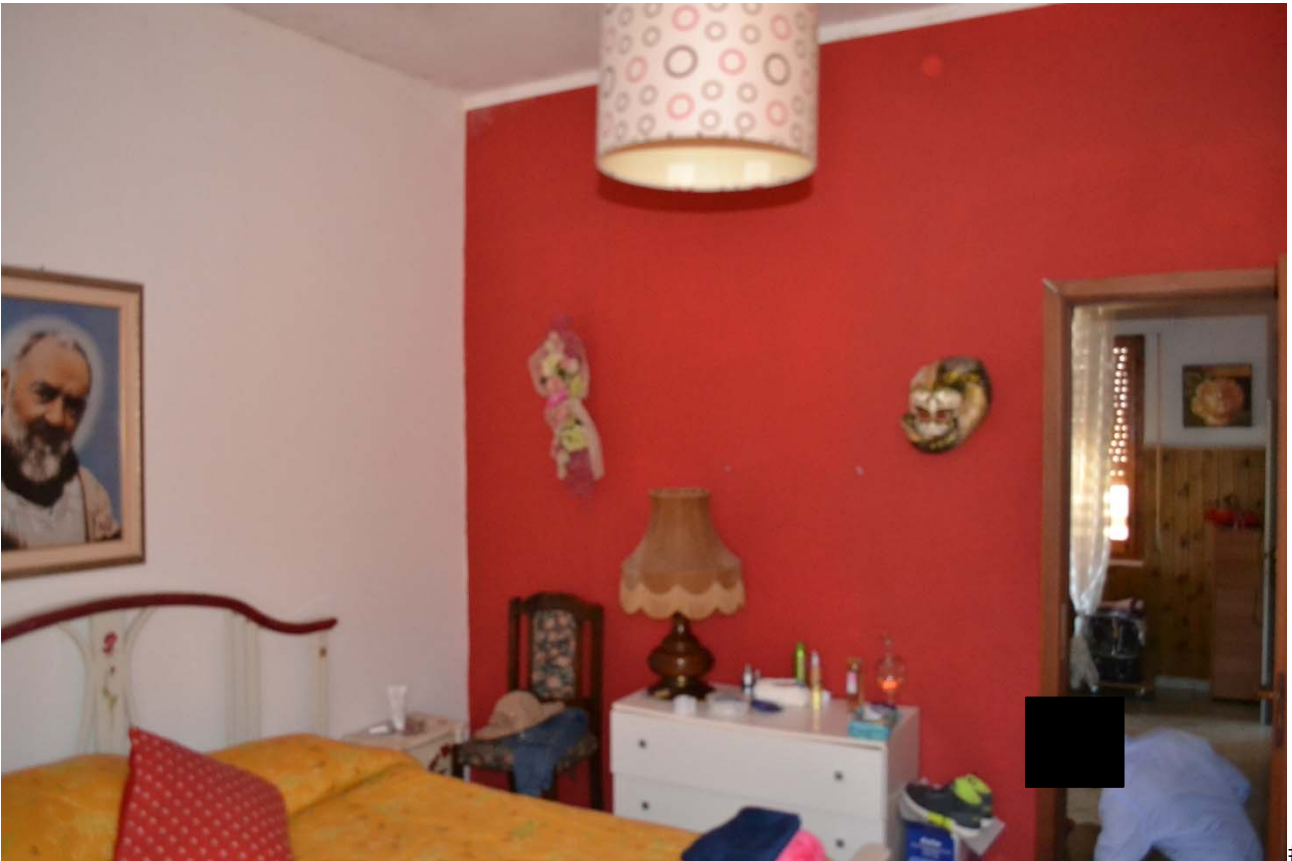


#



#

13. Particolare pavimento



#

14. Camera

#

#





#



15. Scala di accesso al piano primo



16. Camera piano primo

#

9#



#



#

### 17. Copertura piano primo

#

#

#



#



#

18. Particolare stufa zona soggiorno - cucina

#

#

#

#

#

#



#  
#



19. Particolare caldaia per acqua calda sanitaria

#  
#  
#  
#  
#  
#  
#  
#

