



foto n. 1 – prospetto sud fabbricato condominiale



foto n. 2 – portone d'ingresso al fabbricato



foto n. 3 – prospetto ovest fabbricato condominiale



foto n. 4 – parte prospetto nord con individuazione appartamento



foto n. 5 – parte prospetto nord e parte finale della servitù di passaggio



foto n. 6 – parte prospetto nord con individuazione appartamento





foto n. 7 – servitù di passaggio a favore di terzi (vista verso Via Callalta)



foto n. 8 – vani comuni al piano terra



foto n. 9 – scale condominiali



foto n. 10 – vista dell'ingresso all'appartamento dal pianerottolo



foto n. 11 – ripostiglio



foto n. 12 – ripostiglio: pannelli isolanti





foto n. 13 – disimpegno tra entrata e zona notte

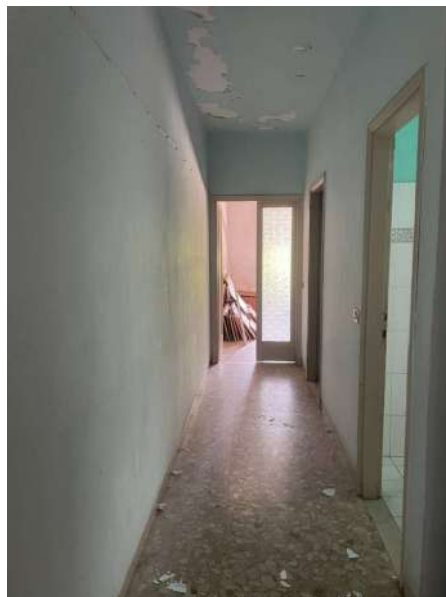


foto n. 14 – disimpegno verso zona giorno



foto n. 15 – camera doppia verso finestra



foto n. 16 - camera doppia verso porta



foto n. 17 – cucina



foto n. 18 - soggiorno





foto n. 19 – soggiorno



foto n. 20 – terrazzino su soggiorno

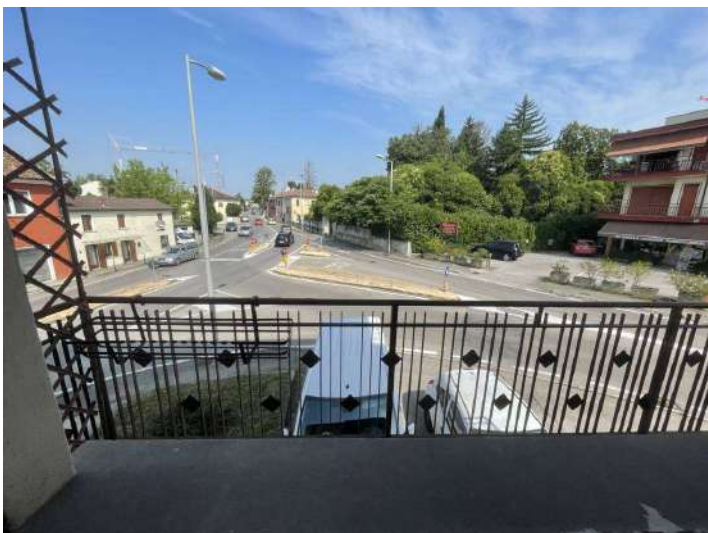


foto n. 21 – vista da terrazzino



foto n. 22 – scala di accesso alla parte di copertura con
tetto piano



foto n. 23 – terrazza in copertura

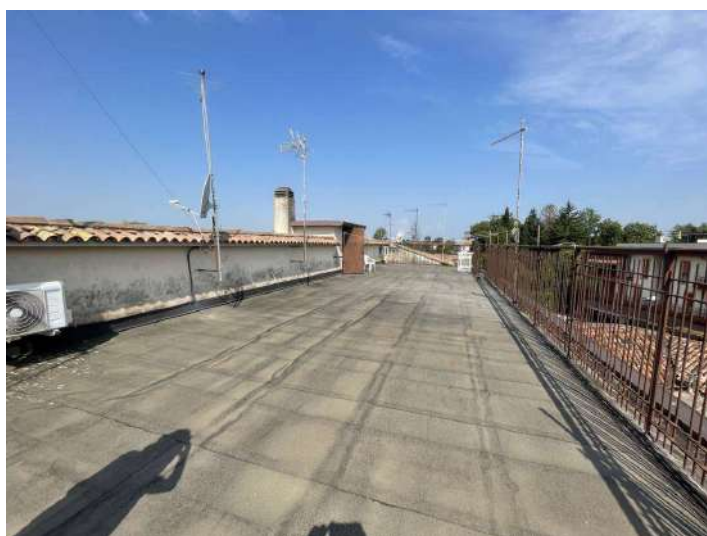


foto n. 24 – terrazza in copertura

