



Foto 1- Prospetto su Corso Roma- vista dei due ingressi (civico54-56)





Foto 2 -Retro



Foto 3 -Scoperto esclusivo sul retro -su Via Flaminia



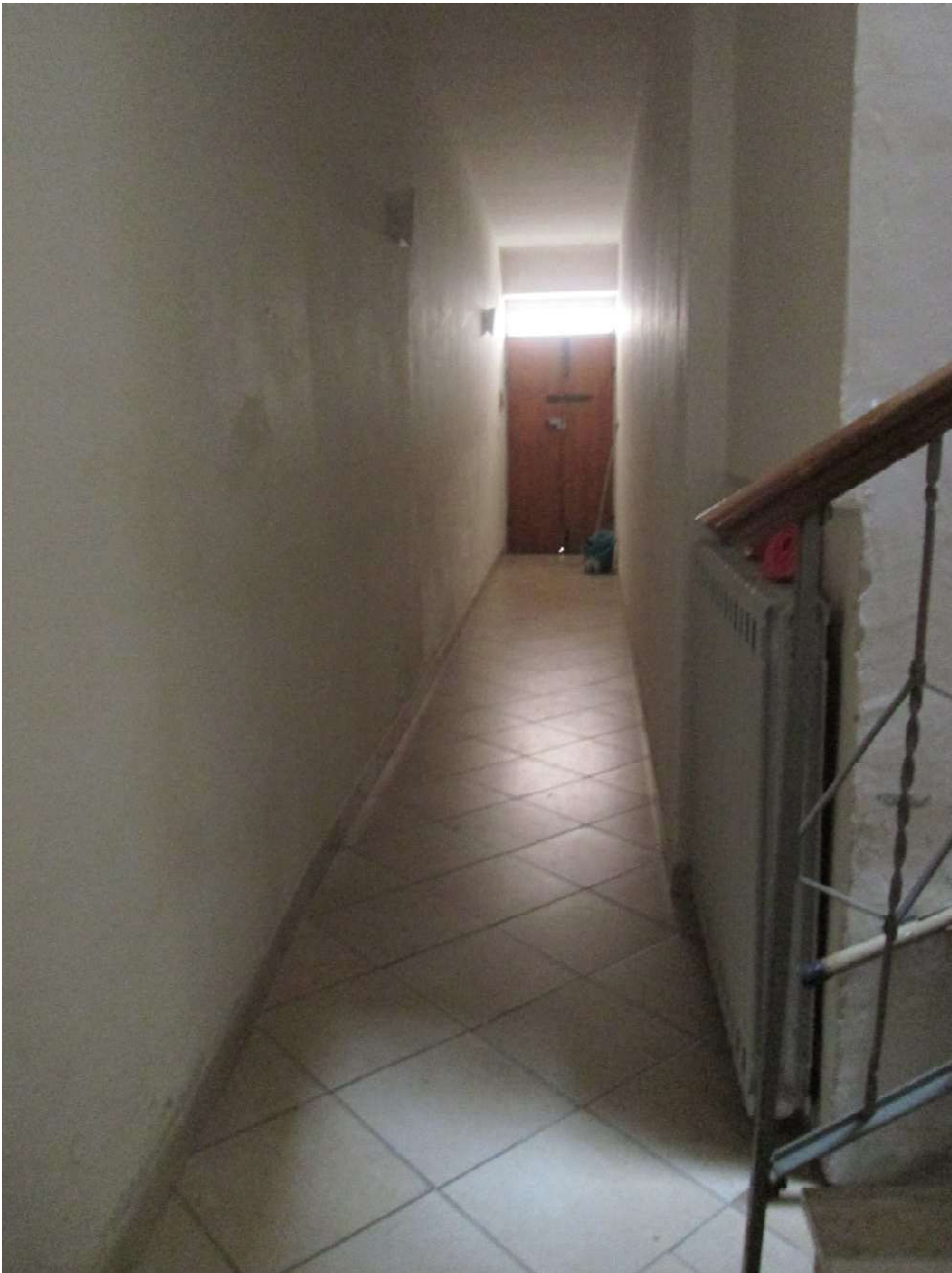


Foto 4- Interno - Porta d'ingresso su Corso Roma e corridoio





Foto 5 -Porta d'ingresso sul retro da Via Flaminia



Foto 6 – Soggiorno/Camera al Piano Terra





Foto 7 -Bagno al Piano Terra





Foto 8 – Cucinotto al Piano Terra



Foto 9- Scala interna





Foto 10- Zona giorno piano primo

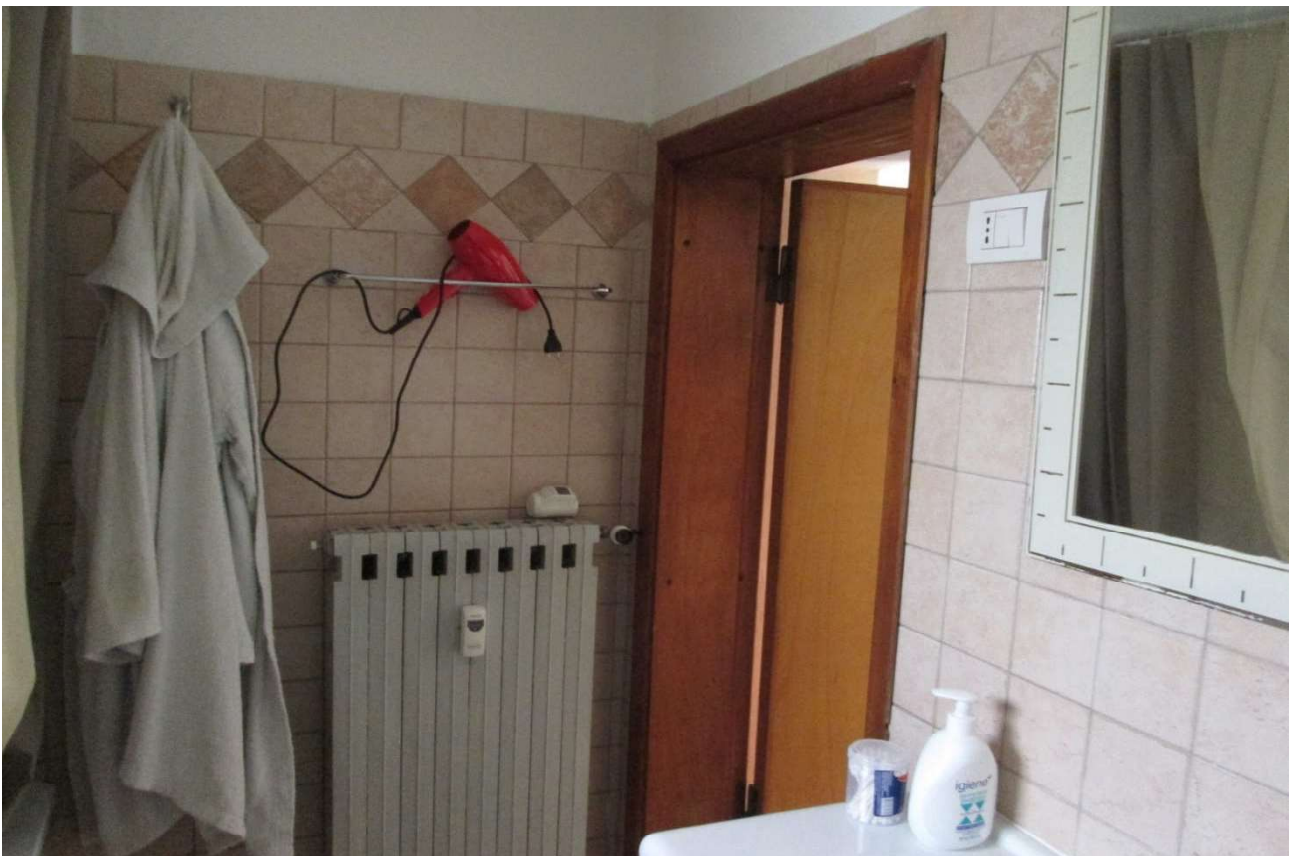


Foto 11- Bagno piano primo





Foto 12- Terrazzo piano primo



Foto 13- Camera piano primo





Foto 14- Camera / Rip. piano primo



Foto 15- Finestra su scala interna (della Camera / Rip. piano primo)





Foto 16- Porta d'ingresso al Piano secondo -sottotetto



Foto 17- Vano finito al Piano secondo -sottotetto





Foto 18- Abbaino nel vano finito al Piano secondo -sottotetto



Foto 19- Locale grezzo al Piano secondo -sottotetto

