

Illustrazione 1: Il lotto n. 2 è costituito dai terreni censiti al catasto terreni del comune di Châtillon al foglio 37 n. 809 - 810 - 335 - 419 - 420 - 363.



Illustrazione 2: Strada privata di accesso ai Lotti che insiste sui seguenti mappali oggetto di esecuzione: n. 363, 419, 420, 335 e 810.

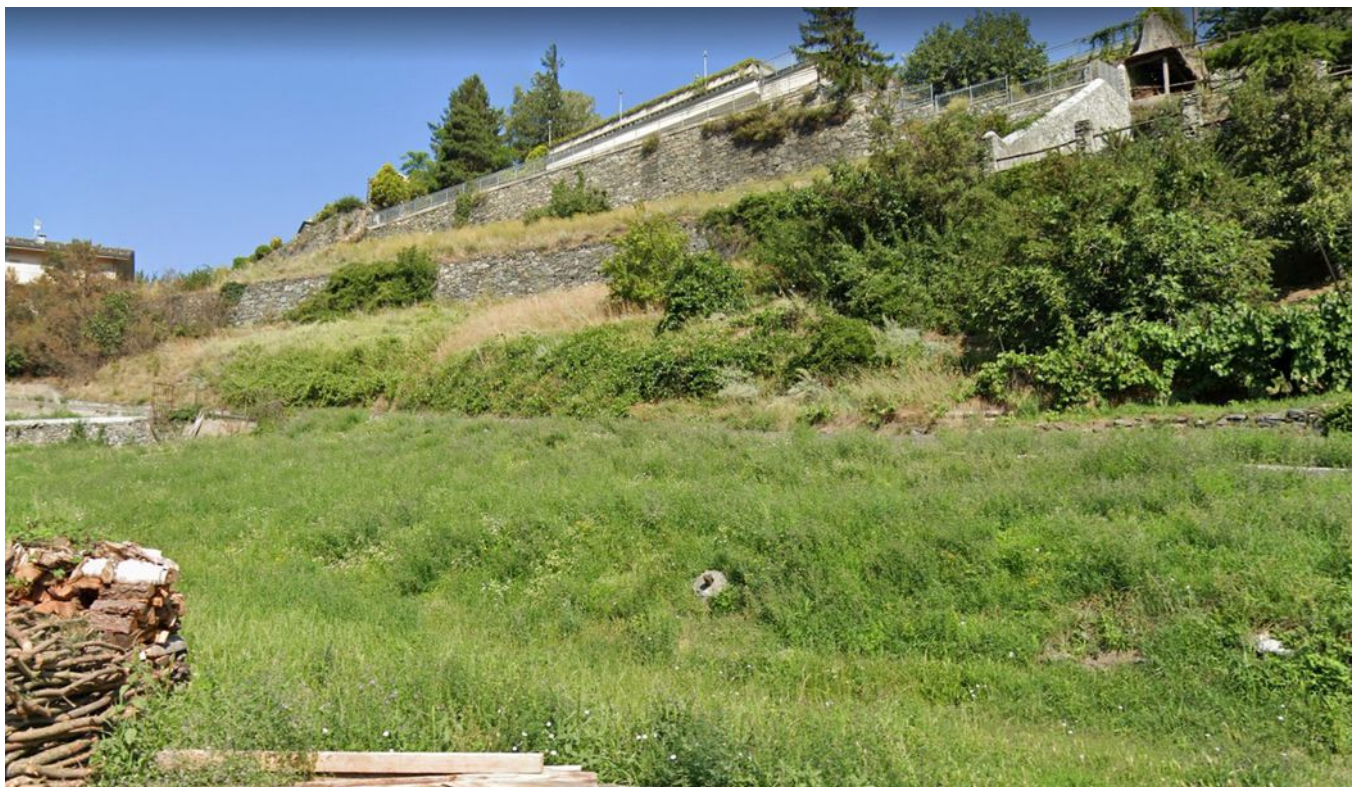


Illustrazione 3: Terreni posti a monte della strada privata: particelle n. 335 e 420.



Illustrazione 4: Terreni su cui insiste la strada privata di accesso e posti a monte della stessa. Mappali n. 335-420-419-363.



Illustrazione 5: Mappale n. 809 su cui insiste un fabbricato in corso di costruzione e mappale n. 810 occupato dalla strada privata.



Illustrazione 6: Strada privata di accesso ai lotti che insiste sui seguenti mappali oggetto di esecuzione: n. 363, 419, 420, 335 e 810.



Illustrazione 7: Sulla particella n. 809 è presente un fabbricato in corso di costruzione. Il cantiere risulta abbandonato da tempo e la costruzione non è mai stata ultimata.

ecoArchitettare
studio associato di Architettura Bioclimatica dott. arch. Michele Ricupero | geom. Yvette Comé
C.T.U. incaricato: **arch. Michele Ricupero**



Illustrazione 8: Fabbricato mai ultimato sito sul mappale 809 autorizzato con concessione edilizia rilasciata dal Comune di Châtillon n. 48/2006 e concessione edilizia n. 17/2011 che prevedeva la realizzazione di un fabbricato a 3 piani con garages e posti auto interrati.

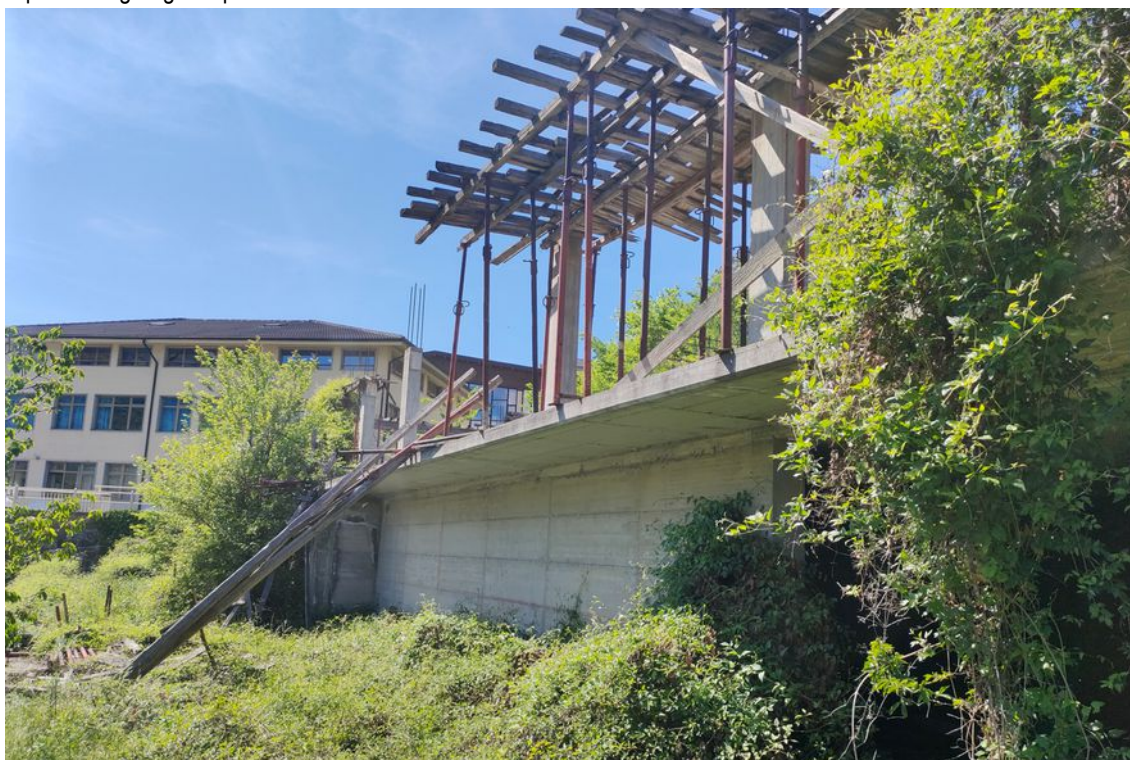


Illustrazione 9: Fabbricato mai ultimato sito sul mappale 809 autorizzato con concessione edilizia n. 48/2006 e concessione edilizia n. 17/2011 che prevedeva la realizzazione di un fabbricato dotato di 3 piani con garages e posti auto interrati.



Illustrazione 10: Livello inferiore del fabbricato in corso di costruzione e mai ultimato.



Illustrazione 11: Livello inferiore del fabbricato in corso di costruzione e mai ultimato.