

Foglio 19, Plla. 245 sub. 2 - LOTTO 2

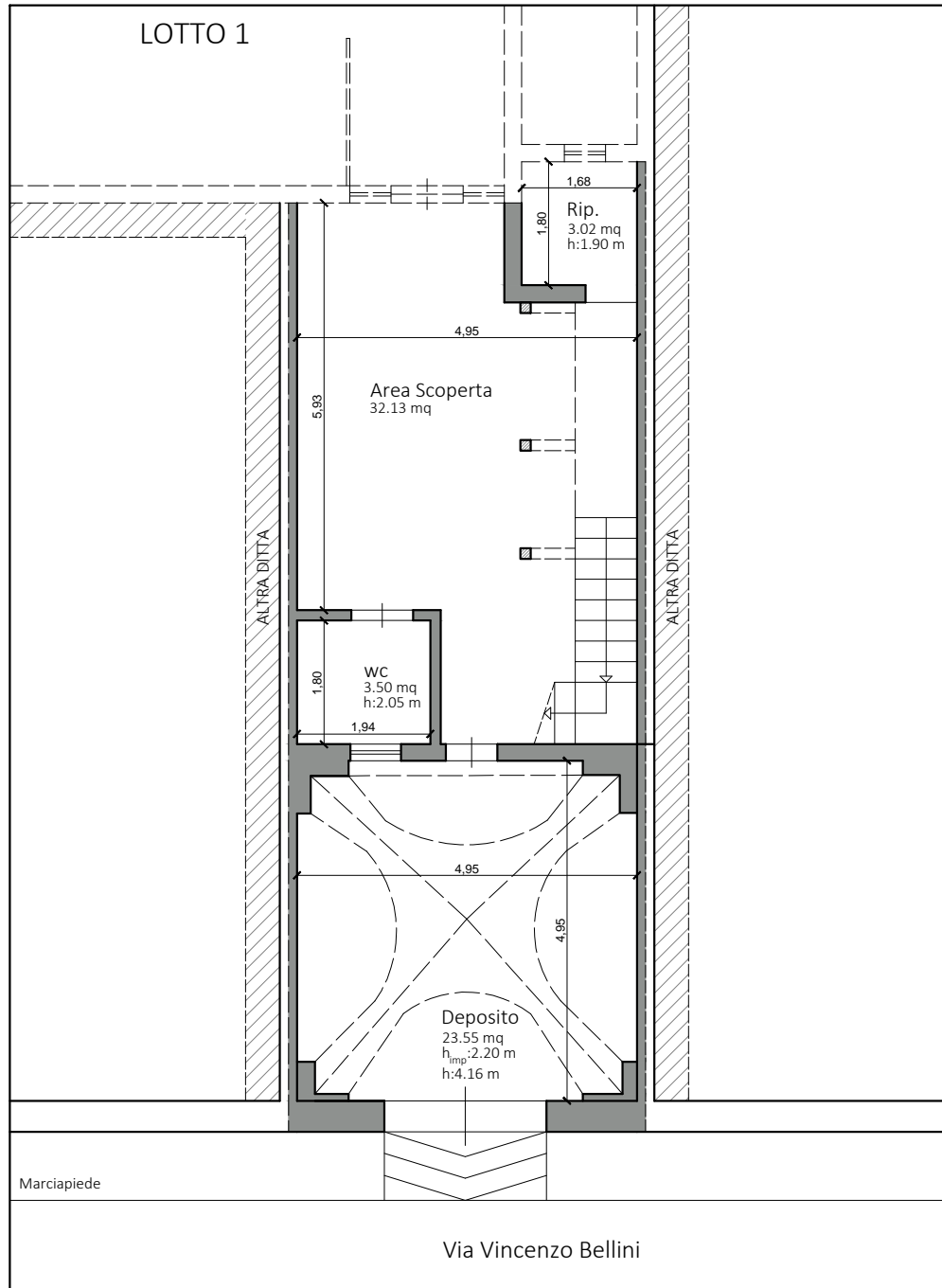
Sup. lorda = 33.65 mq

Sup. netta = 27.05 mq

Sup. lorda Rip. = 4.21 mq

Sup. netta Rip. = 3.02 mq

Sup. area scoperta = 32.13 mq



PIANTA PIANO TERRA

Oggetto:  
Stato dei Luoghi

Ubicazione:  
Via Vincenzo Bellini - San Donaci - Brindisi (BR)

C.T.U Arch. LOCOROTONDO Antonio  
via martiri di Belfiore n.5 - Ostuni (BR)

antonio.locorotondo@archiworldpec.it

SCALA

1:100

03