

ANTONIO LIPPI  
GEOMETRA  
34170 GORIZIA  
VIA DUCA D'AOSTA 146  
TEL. 0481\*520464 - FAX 0481\*520464  
geomlippi@geomlippi.it - antonio.lippi@geopec.it

TRIBUNALE DI GORIZIA

Nell' ESECUZIONE IMMOBILIARE iscritta al N. 22/2023 R.G.Es.

Promossa da

Cessionario del credito

Contro

Giudice Dell' Esecuzione: Dott.ssa Martina Ponzin

Prossima Udienza : 28 marzo 2024

**RILIEVO FOTOGRAFICO**

*L' esperto incaricato  
Geom. Antonio Lippi*



1 / 17



*Contesto di zona*



*Ingresso compendio*

*L'esperto incaricato  
Geom. Antonio Lippi*





Compendio



Compendio

L'esperto incaricato  
Geom. Antonio Lippi





*Compendio*



*Retro compendio  
(ex concimaia su p.c. 2697)*

*L'esperto incaricato  
Geom. Antonio Lippi*



4 / 17



*Interno – Abitazione P.T.*



*Interno – Abitazione P.T.*

*L'esperto incaricato  
Geom. Antonio Lippi*



5 / 17

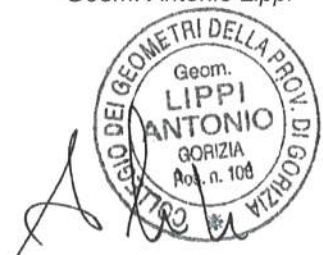


*Interno – Abitazione P.T.*



*Interno – Abitazione P.T.*

*L'esperto incaricato  
Geom. Antonio Lippi*



6 / 17



*Interno – Edificio Abitazione  
Magazzino P.T.*



*Interno – Edificio Abitazione  
Magazzino P.T. (vinificazione)*

*L'esperto incaricato  
Geom. Antonio Lippi*



7 / 17



*Interno – Edificio Abitazione  
Magazzino P.T. (vinificazione)*



*Interno – Abitazione 1°P*

L'esperto incaricato  
Geom. Antonio Lippi





8 / 17



*Interno – Abitazione 1°P*



*Interno – Abitazione 1°P*

L'esperto incaricato  
Geom. Antonio Lippi



9 / 17



*Interno – Abitazione 1°P*



*Interno – Edificio Abitazione  
Magazzino 1° P*

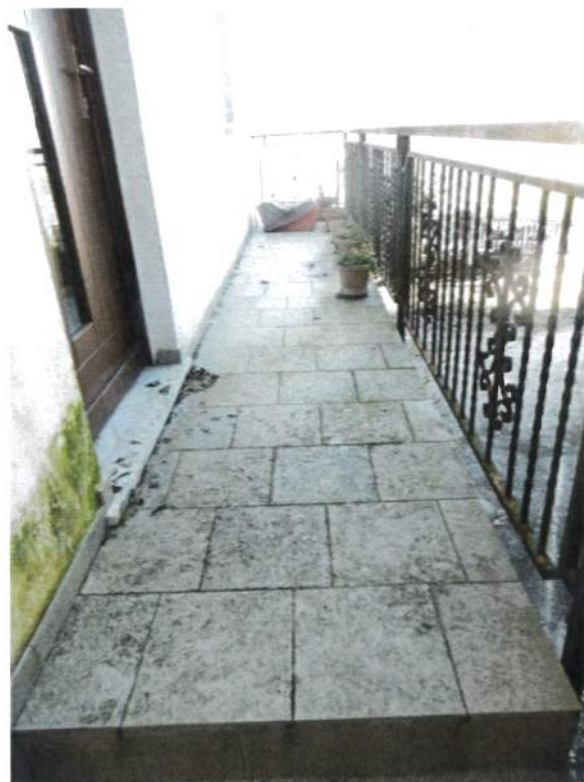
*L'esperto incaricato  
Geom. Antonio Lippi*



10 / 17



*Esterno – Terrazza Abitazione*



*Esterno – Terrazza Abitazione*

L'esperto incaricato  
Geom. Antonio Lippi  
Geom.  
**LIPPI**  
**ANTONIO**  
GORIZIA  
Prof. n. 108

A circular professional stamp for Geom. Antonio Lippi, registered in the Province of Gorizia with registration number 108. The stamp contains the text 'LIPPI ANTONIO GORIZIA Prof. n. 108'. A handwritten signature is written over the stamp.



Edificio Abitazione - Scala



Edificio Abitazione – Scala – Servizio

L'esperto incaricato  
Geom. Antonio Lippi



12 / 17



*Interno – Servizio*



*Sottoscala*

L'esperto incaricato  
Geom. Antonio Lippi  
ANTONIO LIPPI  
GORIZIA  
No. n. 108  
COLLEGIO DEI GEOMETRI DELLA PROV. DI GORIZIA



Compendio - Corte



Tettoia

L'esperto incaricato  
Geom. Antonio Lippi





*Particolare Tettoia  
copertura "eternit"*



*Particolare Tettoia  
copertura "eternit"*

*L'esperto incaricato  
Geom. Antonio Lippi*



15 / 17



*Particolare copertura "eternit"*



*Interno – Edificio Agricolo  
Rimessa P.T.*

*L'esperto incaricato  
Geom. Antonio Lippi*







*Interno – Edificio Agricolo  
Deposito P.T.*



*Edificio Agricolo  
Scala accesso 1°P*

*L'esperto incaricato  
Geom. Antonio Lippi*



17 / 17



*Interno – Edificio agricolo  
Deposito 1° P*



*Interno – Edificio agricolo  
Deposito 1° P*

L'esperto incaricato  
Geom. Antonio Lippi  
ANTONIO  
GORIZIA  
Aut. n. 108  
COLLEGIO DEI GEOMETRI DELLA PROV. DI GORIZIA

