

**ALLEGATO FOTOGRAFICO**  
**R.E. 373/2022**

Via Donghi civ. 24 int. 20  
16132 – Genova (GE)

Identificativi catastali: Comune di Genova (GE)- Sez Urb. GED, Fg. 44, Mapp./Part. 134, Sub. 24



*La documentazione fotografica riportata con tecnica digitale rappresenta fedelmente lo stato dei luoghi.*

*Scatti fotografici effettuati durante il sopralluogo del 12.11.2022*





FOTO N. 1 – INGRESSO



FOTO N. 2 – INGRESSO





FOTO N. 3 – CUCINA



FOTO N. 4 – CUCINA





FOTO N. 5 – SOGGIORNO



FOTO N. 6 – SOGGIORNO



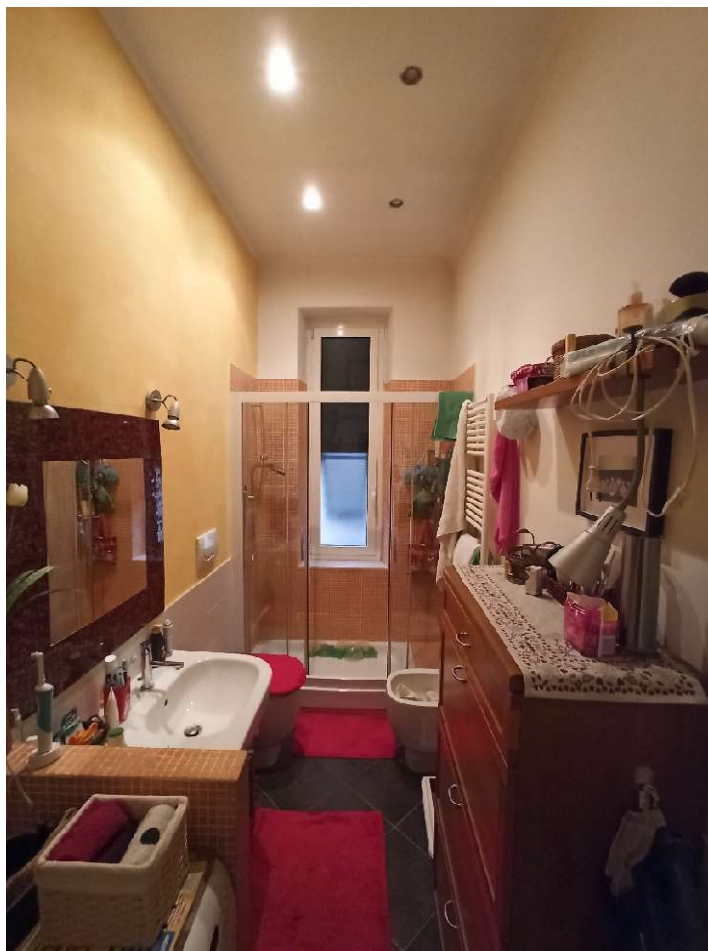


FOTO N. 7 – BAGNO

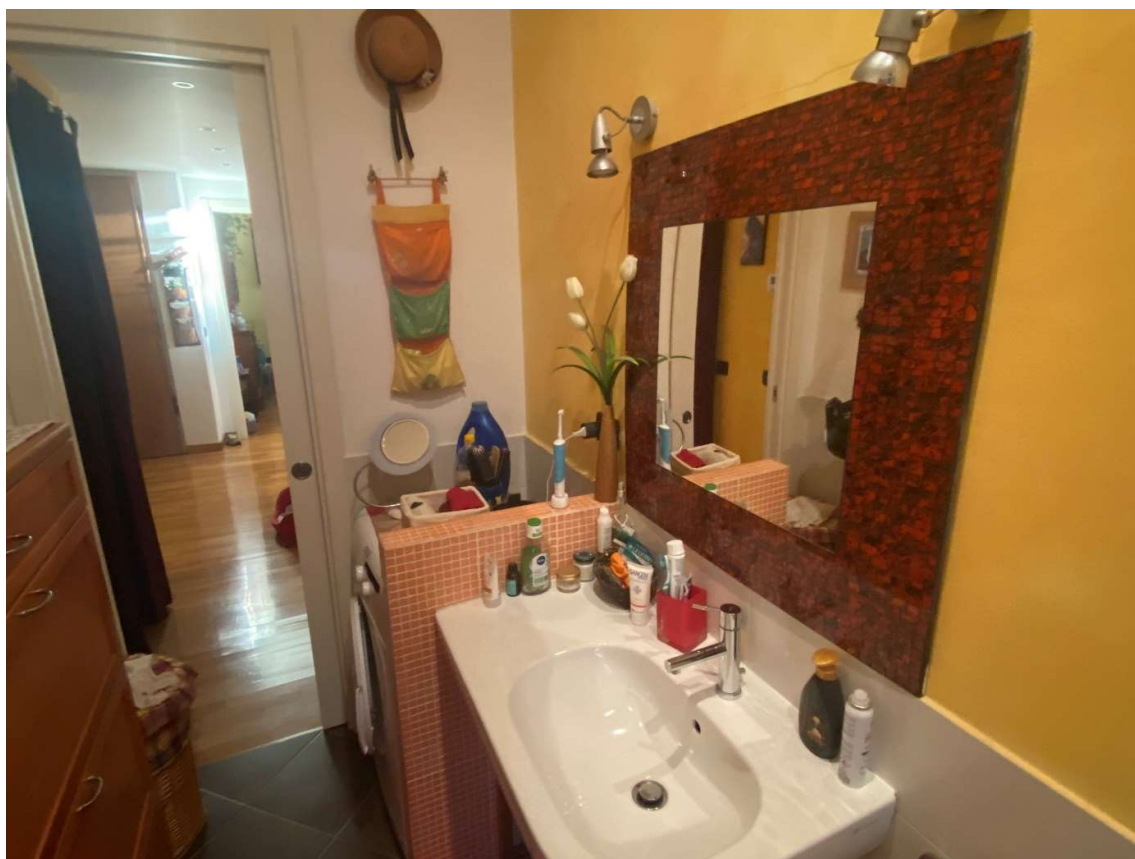


FOTO N. 8 – BAGNO





FOTO N. 9 – CAMERA DA LETTO



FOTO N. 10 – CAMERA DA LETTO



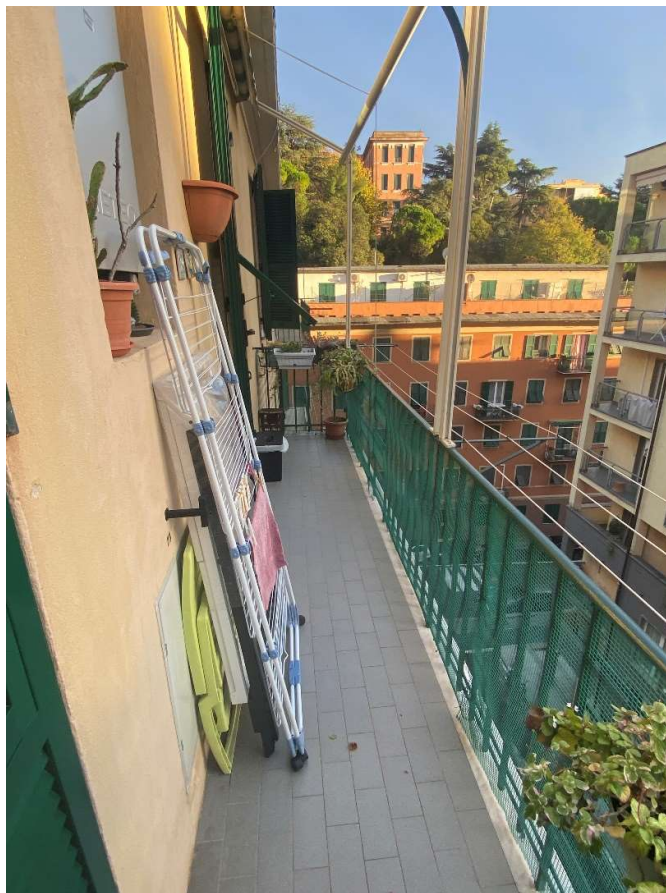


FOTO 11 – BALCONE CON ACCESSO DA CAMERA DA LETTO E CUCINA



FOTO 12 – BALCONE CON ACCESSO DA CAMERA DA LETTO E CUCINA





FOTO N. 13 – VISTA DA BALCONE



FOTO N. 14 – VANO SCALE

