

*Documentazione fotografica allegata alla perizia tecnica relativa
all'esecuzione immobiliare R.G. Es. n. 80 / 2022
Comune di Lucca, frazione Vinchiana, Via per Pieve di Brancoli, 226*

Revisione:r0

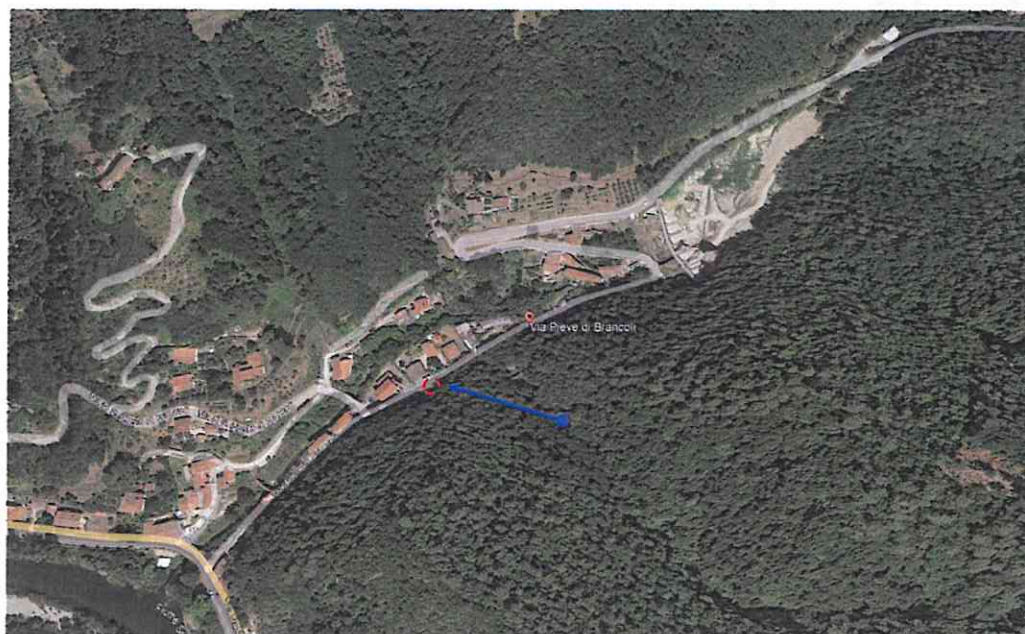


Immagine satellitare con la posizione del fabbricato oggetto di perizia posto in frazione Vinchiana, Via Per Pieve di Brancoli, 226

*Documentazione fotografica allegata alla perizia tecnica relativa
all'esecuzione immobiliare R.G. Es. n. 80 / 2022
Comune di Lucca, frazione Vinchiana, Via per Pieve di Brancoli, 226*



Foto 1 – Lato Nord-Est - Vista dalla Via per Pieve di Brancoli



Foto 2 – Lato Nord - Vista dalla Via per Pieve di Brancoli - Ingresso abitazione



**Foto 3 – porzione di resede a fianco dell'abitazione sul lato Est
per accesso al retro del fabbricato**

*Documentazione fotografica allegata alla perizia tecnica relativa
all'esecuzione immobiliare R.G. Es. n. 80 / 2022
Comune di Lucca, frazione Vinchiana, Via per Pieve di Brancoli, 226*

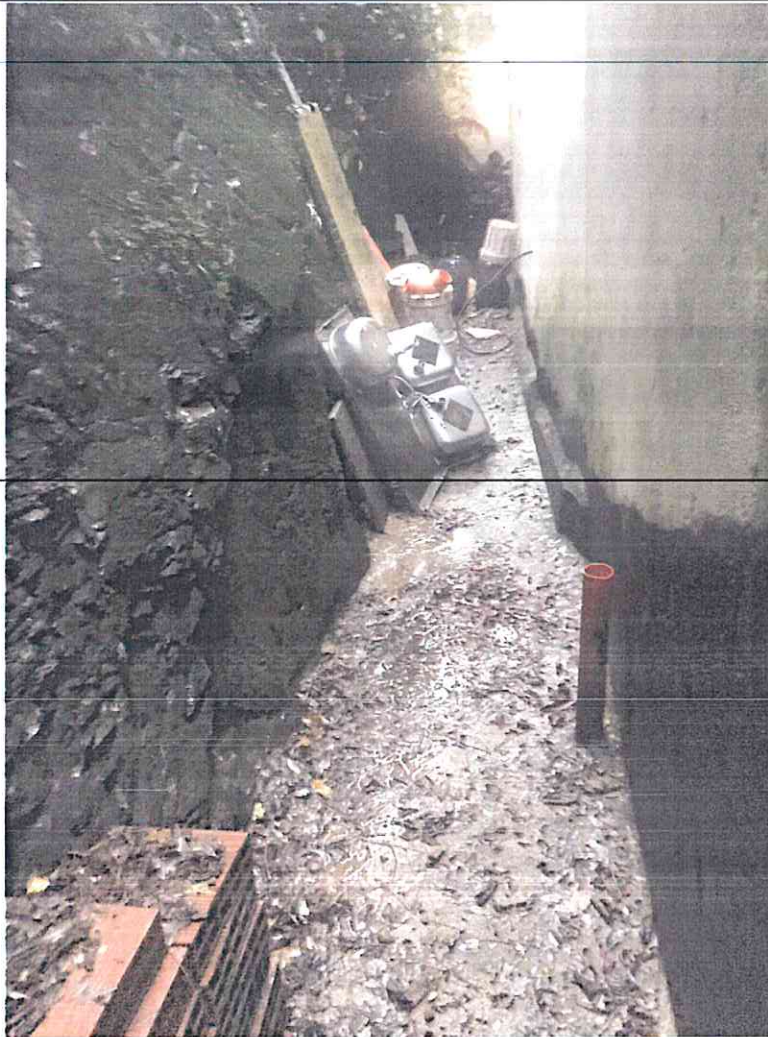


Foto 4 – porzione di resede sul retro del fabbricato lato Sud

*Documentazione fotografica allegata alla perizia tecnica relativa
all'esecuzione immobiliare R.G. Es. n. 80 / 2022
Comune di Lucca, frazione Vinchiana, Via per Pieve di Brancoli, 226*



Foto 5 – Lato Nord-Ovest - Vista dalla Via per Pieve di Brancoli con fabbricati limitrofi



Foto 6 – Foto interna ingresso abitazione con vano scale di accesso ai piani soprastanti

*Documentazione fotografica allegata alla perizia tecnica relativa
all'esecuzione immobiliare R.G. Es. n. 80 / 2022
Comune di Lucca, frazione Vinchiana, Via per Pieve di Brancoli, 226*



Foto 7 – Foto interna – inizio vano scale dall’ingresso e caminetto a legna



Foto 8 – Foto interna – vista dall’ingresso verso il vano soggiorno/cucina piano terreno

*Documentazione fotografica allegata alla perizia tecnica relativa
all'esecuzione immobiliare R.G. Es. n. 80 / 2022
Comune di Lucca, frazione Vinchiana, Via per Pieve di Brancoli, 226*



Foto 9 – Foto interna – vista cucina piano terreno



Foto 10 – Foto interna – ripostiglio sotto scala adiacente alla cucina

*Documentazione fotografica allegata alla perizia tecnica relativa
all'esecuzione immobiliare R.G. Es. n. 80 / 2022
Comune di Lucca, frazione Vinchiana, Via per Pieve di Brancoli, 226*



Foto 11 – Foto interna – quadro elettrico all'interno del ripostiglio adiacente alla cucina

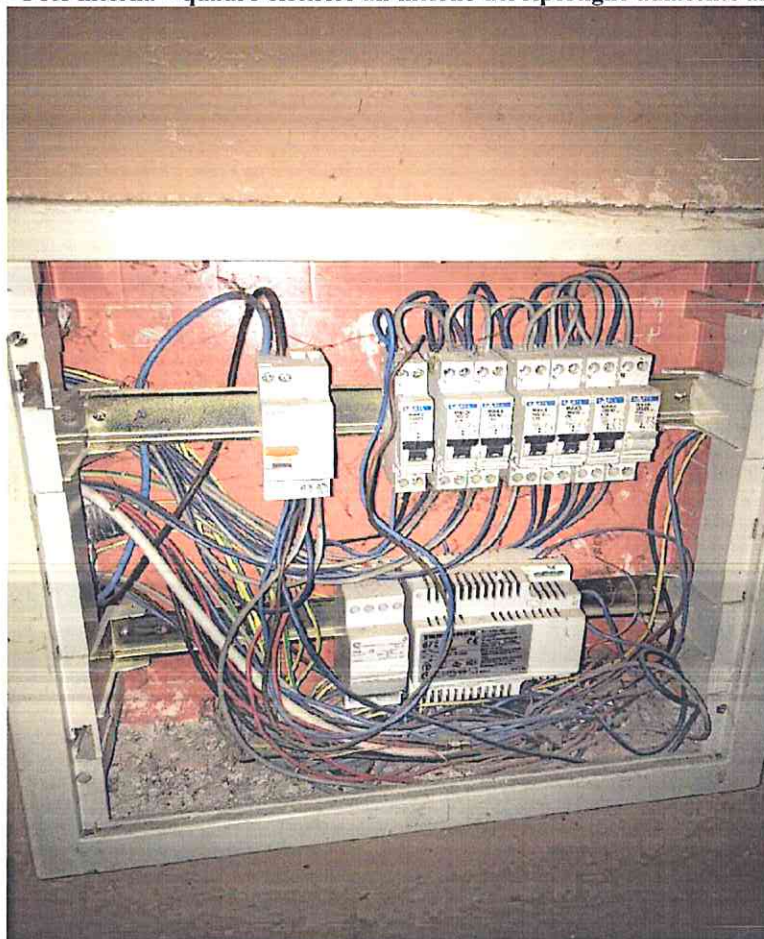


Foto 12 – Foto interna – particolare del quadro elettrico esistente

*Documentazione fotografica allegata alla perizia tecnica relativa
all'esecuzione immobiliare R.G. Es. n. 80 / 2022
Comune di Lucca, frazione Vinchiana, Via per Pieve di Brancoli, 226*



Foto 13 – Foto interna – vano sala/soggiorno del piano primo lato nord verso la strada

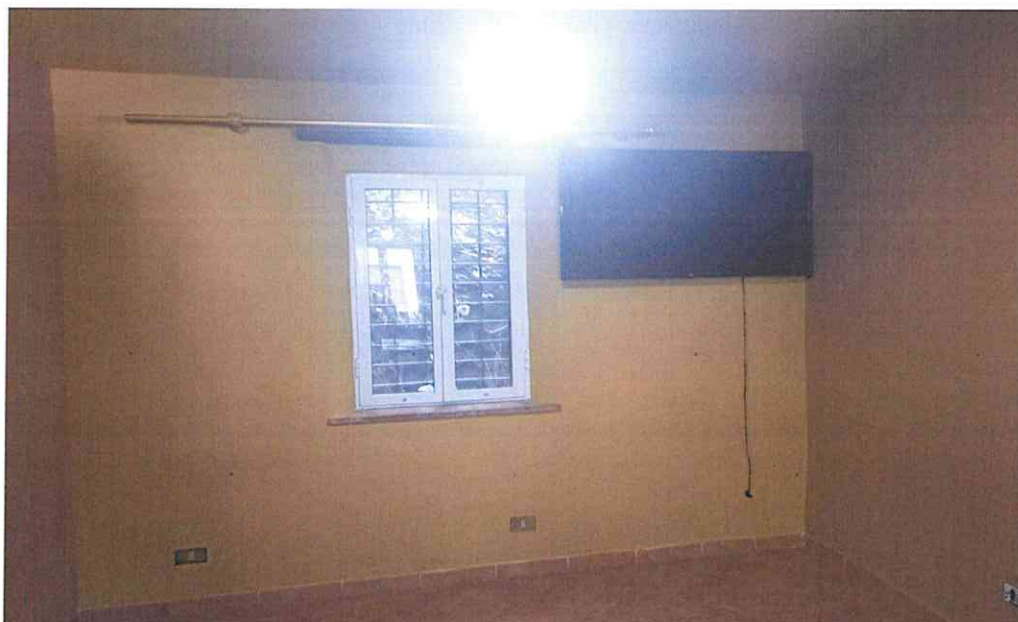


Foto 14 – Foto interna – vano sala/soggiorno del piano primo lato sud verso monte

*Documentazione fotografica allegata alla perizia tecnica relativa
all'esecuzione immobiliare R.G. Es. n. 80 / 2022
Comune di Lucca, frazione Vinchiana, Via per Pieve di Brancoli, 226*



Foto 15 – Foto interna – bagno piano primo – porzione



Foto 16 – Foto interna – bagno piano primo – porzione

*Documentazione fotografica allegata alla perizia tecnica relativa
all'esecuzione immobiliare R.G. Es. n. 80 / 2022
Comune di Lucca, frazione Vinchiana, Via per Pieve di Brancoli, 226*

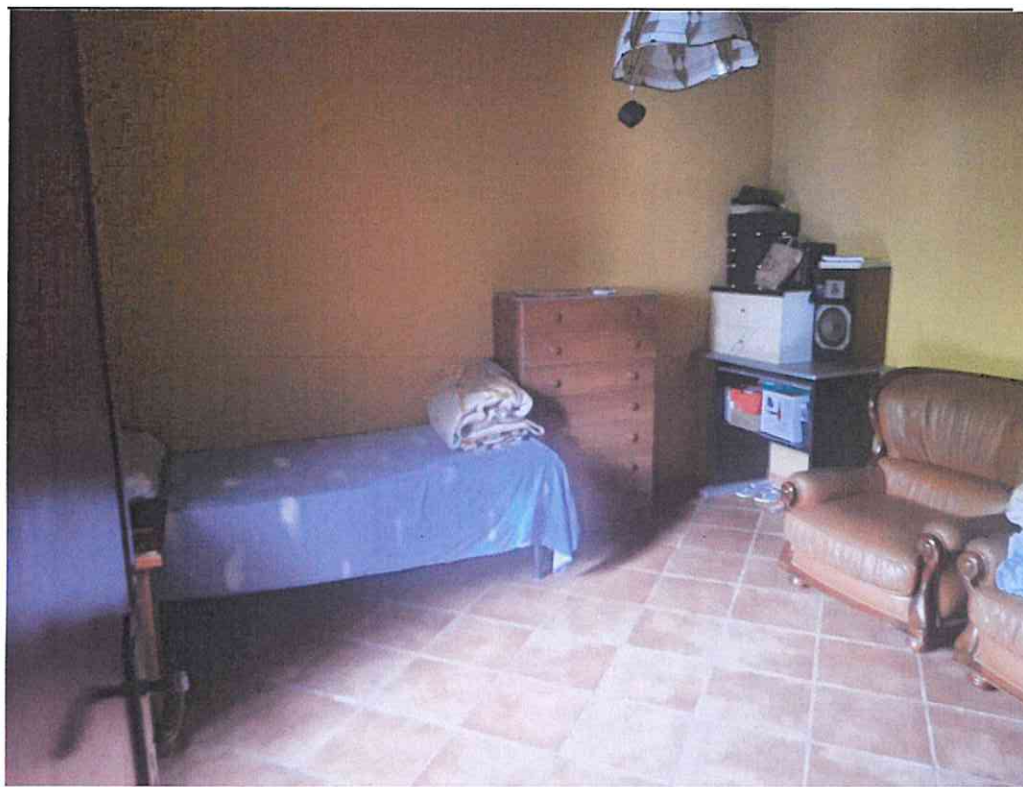


Foto 17 – Foto interna – camera con balcone al piano primo

*Documentazione fotografica allegata alla perizia tecnica relativa
all'esecuzione immobiliare R.G. Es. n. 80 / 2022
Comune di Lucca, frazione Vinchiana, Via per Pieve di Brancoli, 226*



Foto 18 – Foto interna – camera piano secondo – porzione lato nord lato strada



Foto 19 – Foto interna – camera piano secondo – altra porzione verso sud

*Documentazione fotografica allegata alla perizia tecnica relativa
all'esecuzione immobiliare R.G. Es. n. 80 / 2022
Comune di Lucca, frazione Vinchiana, Via per Pieve di Brancoli, 226*

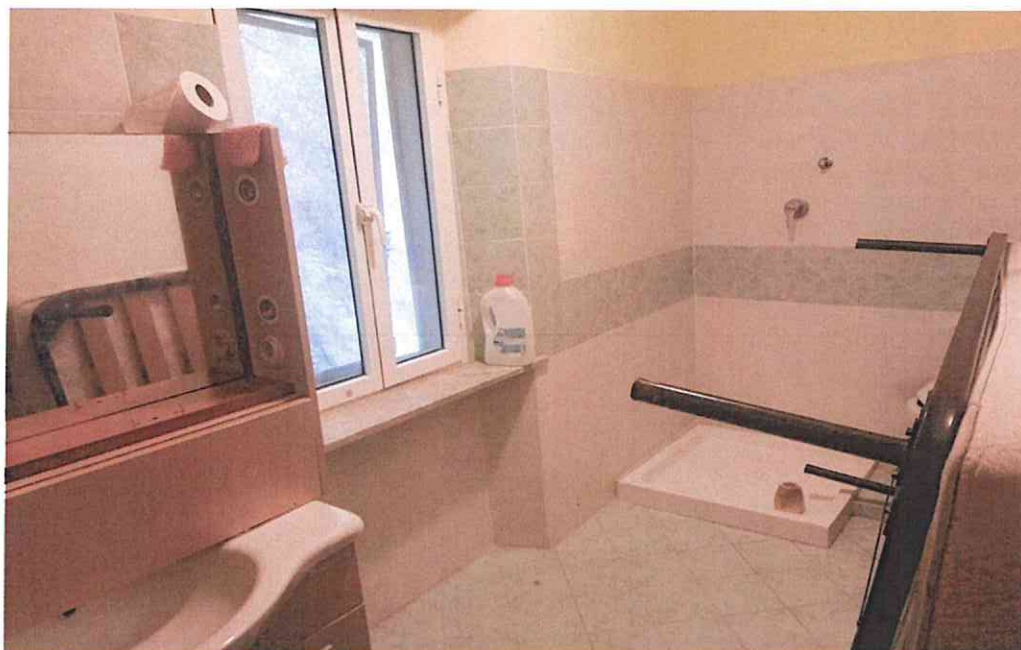


Foto 20 – Foto interna – porzione bagno piano secondo lato sud accessibile dalla camera



**Foto 21 – Foto interna
restante porzione del bagno piano secondo lato sud accessibile dalla camera**



Foto 22 – Foto interna – piano secondo botola con scala retrattile per accesso alla soffitta sopra la porzione alta del fabbricato

*Documentazione fotografica allegata alla perizia tecnica relativa
all'esecuzione immobiliare R.G. Es. n. 80 / 2022
Comune di Lucca, frazione Vinchiana, Via per Pieve di Brancoli, 226*



Foto 23 – Foto interna – piano soffitta sopra il piano secondo accessibile tramite scala retrattile dal disimpegno; nel vano è presente il boiler elettrico per la produzione dell'acqua calda oltre alla botola di accesso alla copertura



Foto 24 – Foto interna – porta interna nel disimpegno del piano secondo di accesso ad una soffitta della porzione di fabbricato più bassa esposta ad est