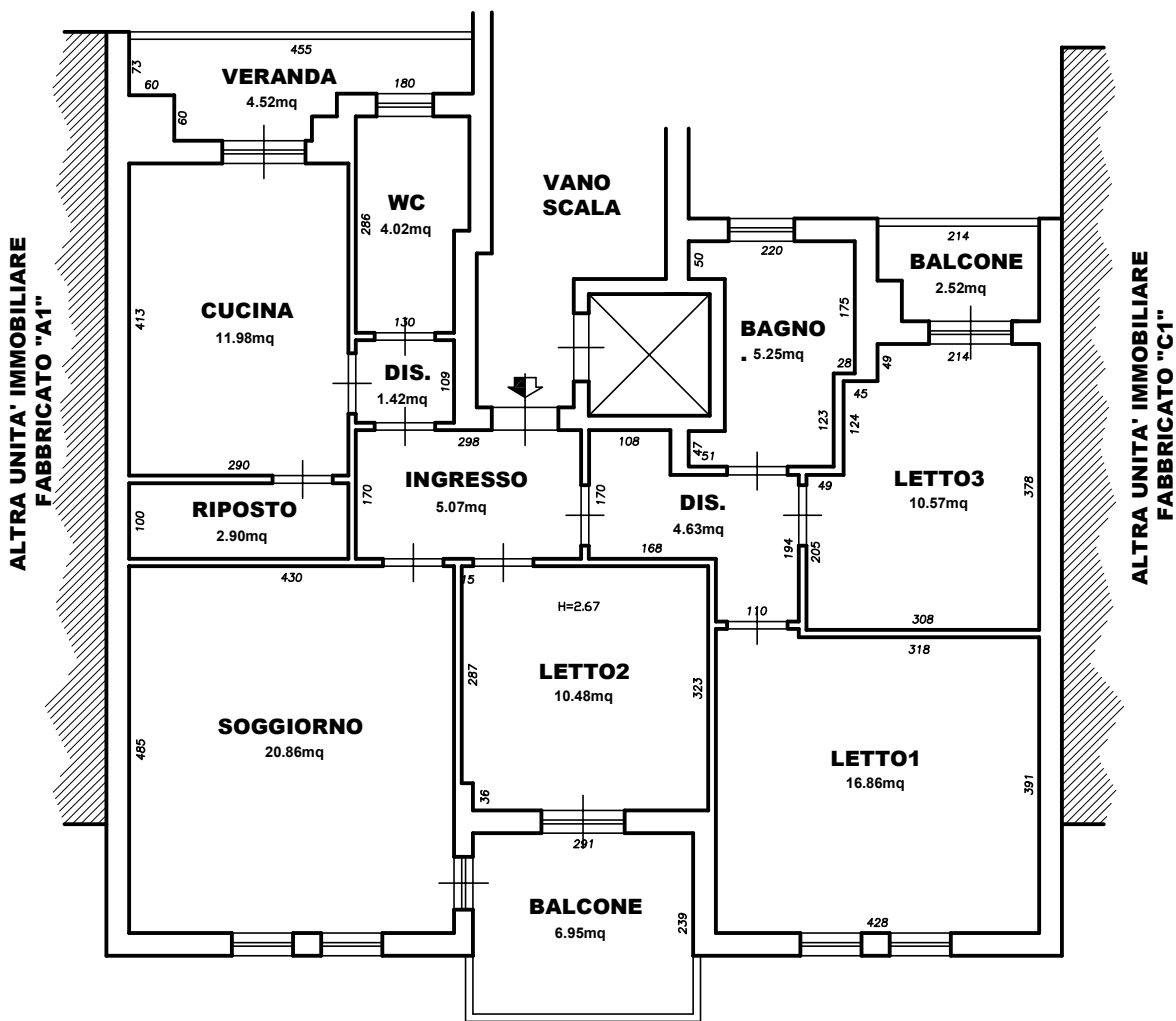


IMMOBILE IN TRAPANI VIA ALESSANDRO DE SANTIS N°17



**PIANTA PIANO SECONDO**

scala 1:100

PIANO	LOCALE	SUPERFICIE NETTA (MQ)
APPARTAMENTO 2°PIANO	ingresso	5,07
	soggiorno	20,86
	letto1	16,86
	letto2	10,48
	letto3	10,57
	bagno	5,25
	wc	3,72
	dis.	1,42
	dis.	4,63
	cucina	11,98
	riposto	2,90
	balcone	6,95
	balcone	2,52
	veranda	4,52