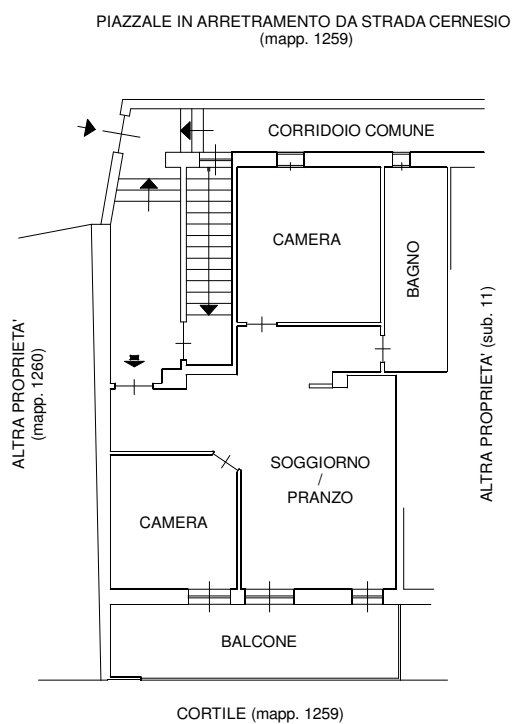


# PROCEDIMENTO DI E.I. N. 269/2023 R.G.E.

## PLANIMETRIA INDICATIVA ALLOGGIO

### PIANTA PIANO TERRENO (1° f.t.)



IL PRESENTE ELABORATO, NELLE SUE INDICAZIONI DIMENSIONALI, DI CONFINI, SPESSORI MURARI E QUANT'ALTRO, DEVE INTENDERSI A TUTTI GLI EFFETTI GRAFICAMENTE SCHEMATICO, INDICATIVO E NON VINCOLANTE