



Foto 1: Ripresa da via Stadio Comunale

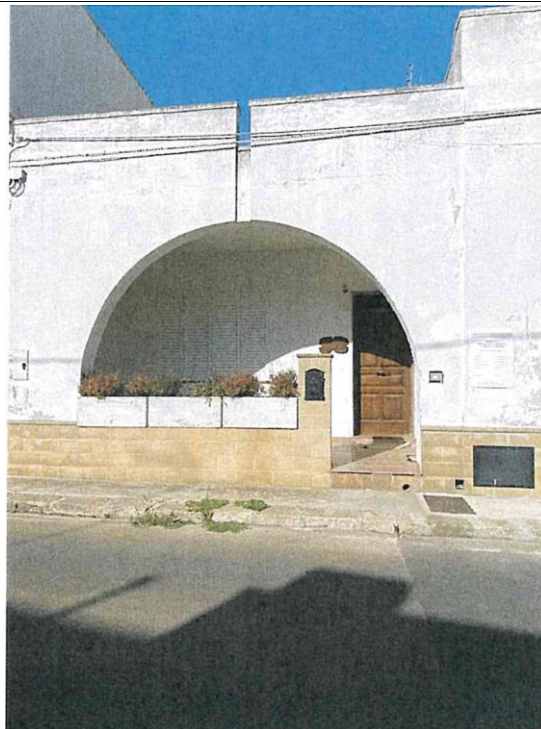


Foto 2: Ripresa da via Stadio Comunale

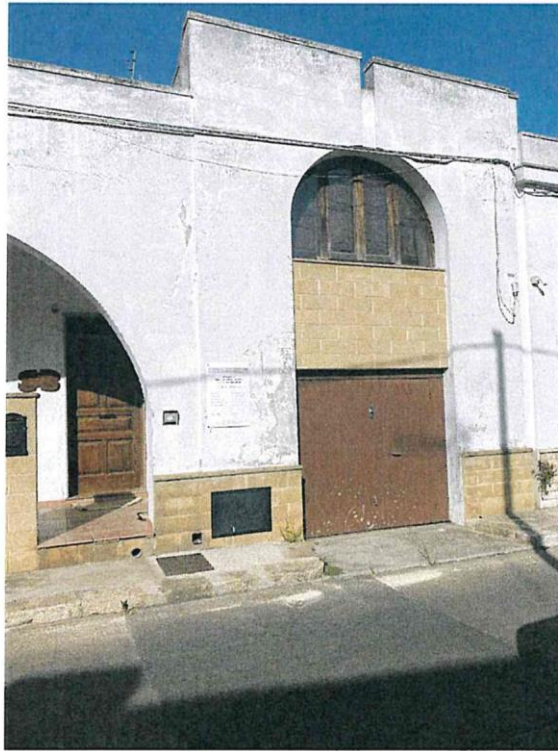


Foto 3: Ripresa da via Archimede-Ingresso garage

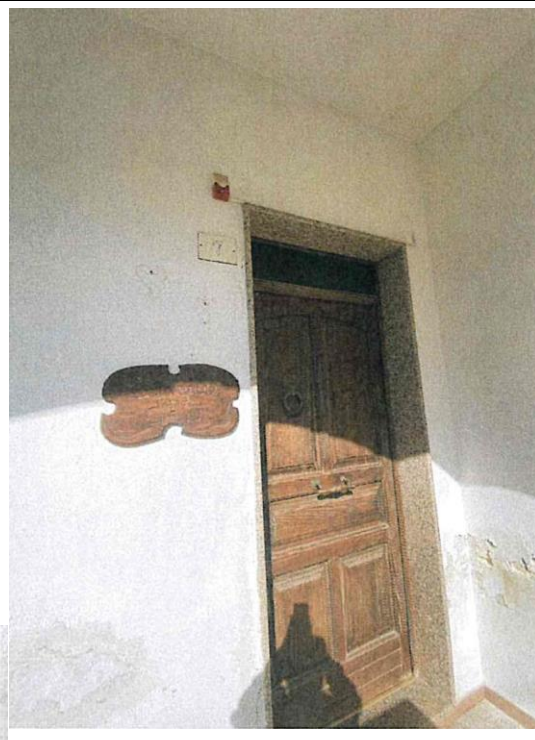


Foto 4: Ingresso principale

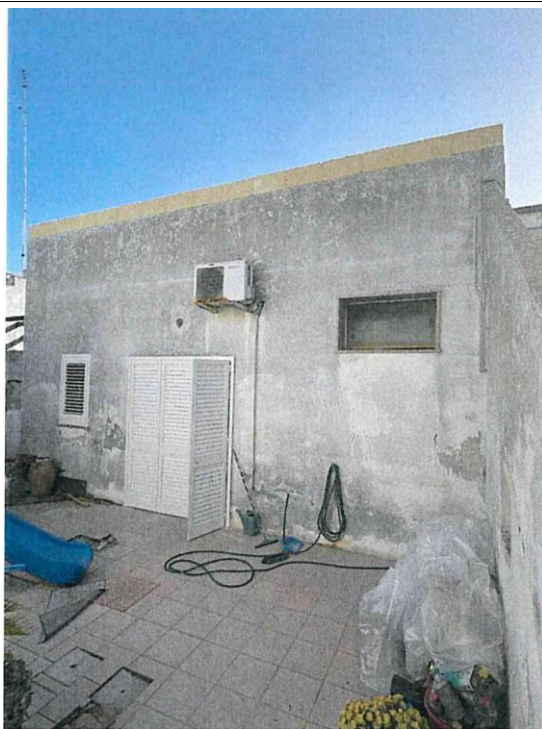


Foto 5: Retrospetto

Foto 7: Ripresa da cortile interno

Foto 8: Scala esterna che porta al piano solare e ripostiglio abusivo

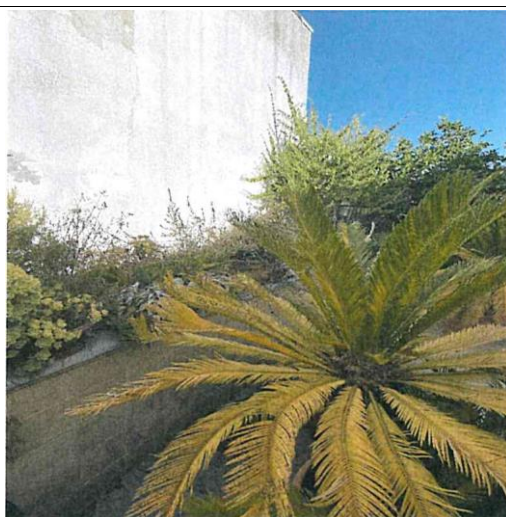


Foto 9: Canale comunale smaltimento acque
bianche



Foto 10: Ripresa interna Disimpegno/Ingresso principale



Foto 11: Ripresa interna Camera



Foto 12: Ripresa interna Cucina/Pranzo

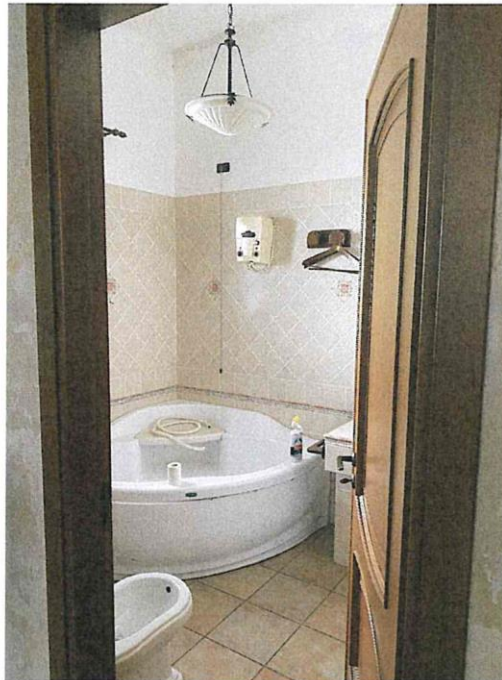


Foto 13: Ripresa interna Bagno

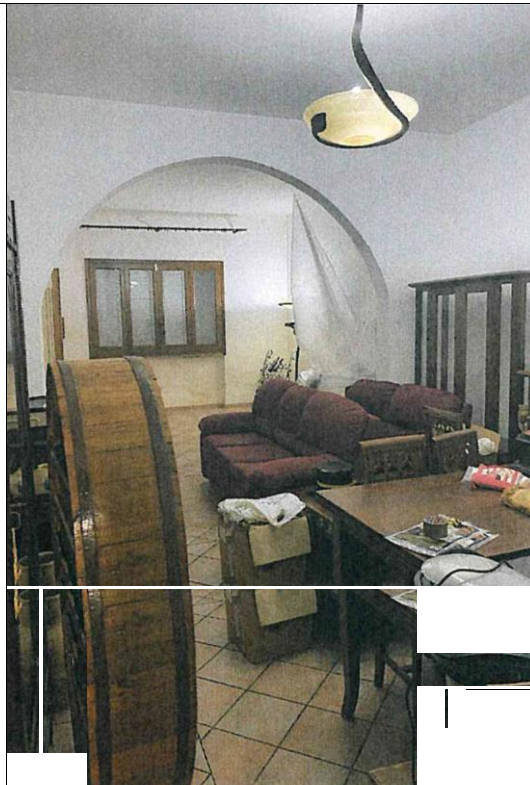


Foto 14: Ripresa interna Soggiorno

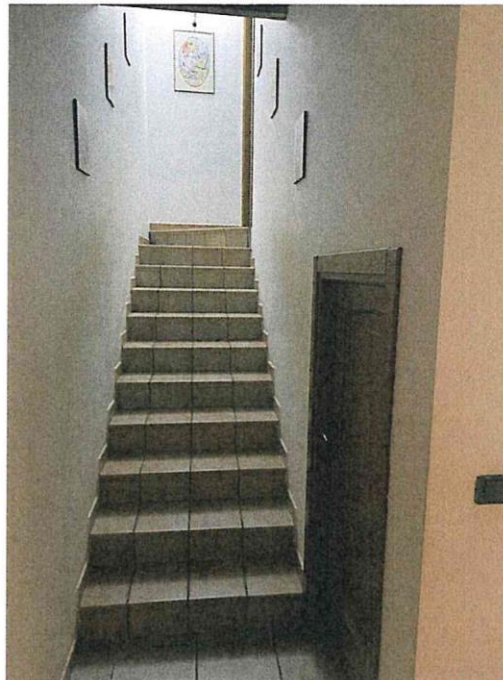


Foto 15: Ripresa interna Scala che porta al Piano Ammezzato



Foto 16: Ripresa interna Camera al Piano
Ammezzato



Foto 17: Ripresa interna Garage